

# #OmaLahti

LAHTI

## Koontia Renkomäen sorakuopan aluetta koskevista palautteista ja ideoista

Koonnut Henrik Saari 2.8.2021

# Kaupungin palautepalvelusta poimittua

Erityisesti toiveina mainitaan palautteissa uimala (6 mainintaa), pumtrack ja maastopyöräily (4 mainintaa) parkour (kaksi mainintaa). Sen lisäksi tuodaan esille alueen merkitys lähiluonto- ja liikuntapaikkana, latujen tarve sekä huoli lisääntyvästä kulutuksesta.

- Hei! Minun idea olisi että soraomonttuun voisi rakentaa **maauimalan**, jossa olisi hyppytornit. Ja sitten jos sinne tulisi maauimala niin jonkinlainen leikkipuisto jossa olisi vaikka 2-4 trampoliinia.
- maauimala. Hyppypaikka (viidestä alaspäin) Olisi tosi kiva jos tulisi!
- Hyppypaikkoja, **maauimala**, **maastopyöräreittejä**, pumtrack.
- Iso maauimala, urheilukenttä, minikauppa ja iso laavu.
- Pieni liikunta alue, maauimala, jossa on pukkarit sisä tiloissa.haluaisin myös pienen ratsastusmaneesin missä olisi mahdollisuus käydä kun jollain on oma hevonen ja ei tiedä missä voi liikuttaa ponia tai hevosta.
- Renkomäen maisemointiehdotus: Tehkää sinne Renkomäen **Uimala**, sillä Etelä-Lahdesta puuttuu uimaranta.
  
- Kesällä **Parkour rata** ja talvella laskettelu keskus :)
- Haluaisin että soraomontulle tulisi parkourhalli/tila missä voi parkourata,kaikenlaisia esteitä. ilmaiseksi.
  
- Urheilukenttä, tai **joku liikuntapaikka** olisi kiva juttu.
- Kauppa, hevostalli ja **keppihevostalli**.

# Kaupungin palautepalvelusta poimittua

- Renkomäen seudulle kaivattaisiin **maastopyöräilymahdollisuuksia** ja esim. pumptrackia(kuten kartanonpuistossa nyt). Esittäisin esim. muutaman kilometrin trailin rakentamista alueelle (polkuverkoston rakentamisesta on kokemusta Suomessa paljonkin, esim. Fiskars Village Trail center ja lukuisat (talvi)reitit Lapissa), ja Trail it on tehnyt Kartanon pumpin. Tällaisille on käyttöä myös kauempana Salpausselästä(jossa on kuuluisat maastoliikuntapolut). Polku voisi kiertää esim. aluetta ympäri, jolloin muille aktiviteeteilla jäisi tilaa "keskelle".
- Ystävällisesti kyselisin koska saataisiin **latuja** kuntoon tänne eteläiseen Lahteen? Venetsia-Renksu-Tarolanmäki ja Renksu-Härkämäki-Nikkilä reitille olisi mukava mennä ja ettei tarvis ajella autolla ympäriinsä. Kiitos.
- Renkomäen sorakuopan ympäristö toimii monien Lahden asukkain **lähiulkoiluapaikkana**. Pyydän huomioimaan, että suunnittelussa nähdään tämä, koska on varsin oletettavaa että alueen liikunta- ja virkistyskäyttö tulee olemaan vilkasta kun alue avataan yleiseen käyttöön maisemoinnin jälkeen. Ympäröivään maastoon nähden merkittävä korkeusero tulee muodustamaan tuosta alueesta houkuttelevan ulkoilumaaston erityisesti maastopyöräilystä ja polku- / mäkijuoksusta kiinnostuneille. Nämä lajit ovat vahvassa kasvussa ja toivon että kaavan suunnittelussa huomioidaan mahdollisuus tarjota näiden lajien harrastajille mielekkäitä eriteltyjä reittejä. Tarjoamalla näille hieman vauhdikkaammin liikkuville oma väylä vältettäisiin hankalat tilanteet kävely-, koiranulkoilutus- ja talvisin hiihtoväylillä sekä ehkäistäisiin kulumaa kulkuväyliksi tarkoitettujen reittien ulkopuolella.

# Palautetta 5.6.2018 Kaupunki tutuksi -tilaisuudessa

- Eteläiseen Lahteen toivotaan mm. virkistysalueiden kehittämistä, ulkoilureittejä ja Rälssin alueen hyödyntämistä virkistykseen. Etelä-Lahteen kaivataan ulkoilureittejä kävelijöille, pyöräilijöille ja hiihtäjille.
- **Ulkoilureittejä** ja latuja toivotaan lisää.
- Porvoonjoki on periaatteessa **melontakelpoinen**. Voisiko kunnostaa pienen pätkän lasten ja nuorten melontaharrastuksen mahdollistamiseksi.
- Etelä-Lahti on kuiva alue, olisiko ratkaisu **maapohja-allas** pohjavesialueen ulkopuolelle. Tällä olisi merkittävä virkistysvaikutus. Maanrakennustekninen investointi, ei kallis.
- Jokimaalle on toivottu asukkaiden ja erityisesti nuorten **kohtaamispaikkaa** pitkään.
- Renkomäen nuorille on toivottu toimintaa ja uusia **aktiviteetteja**, koska alue kasvaa.

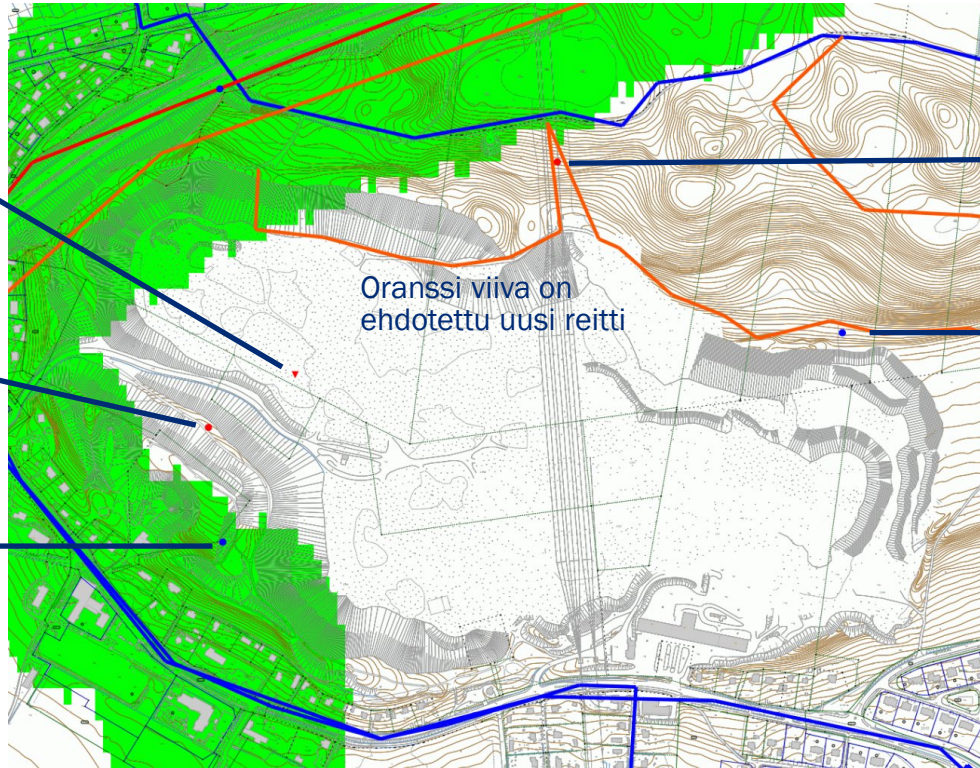
# Arjen paikat ja reitit –aineisto

## 2018

Parannusehdotus:  
alueen maisemointi  
(viheralue) →  
vaihtoehtoisia  
viihtyisiä reittejä  
keskustaan päin  
(ilman tienlytyksiä)

Kohta koettiin kävelijälle  
ja pyöräilijälle ankeaksi,  
epämiellyttäväksi,  
meluisaksi, rumaksi,  
sotkuisaksi

Avara, jylhä,  
tunnelmallinen,  
viihtyisiä



Meluinen paikka  
kävelijälle

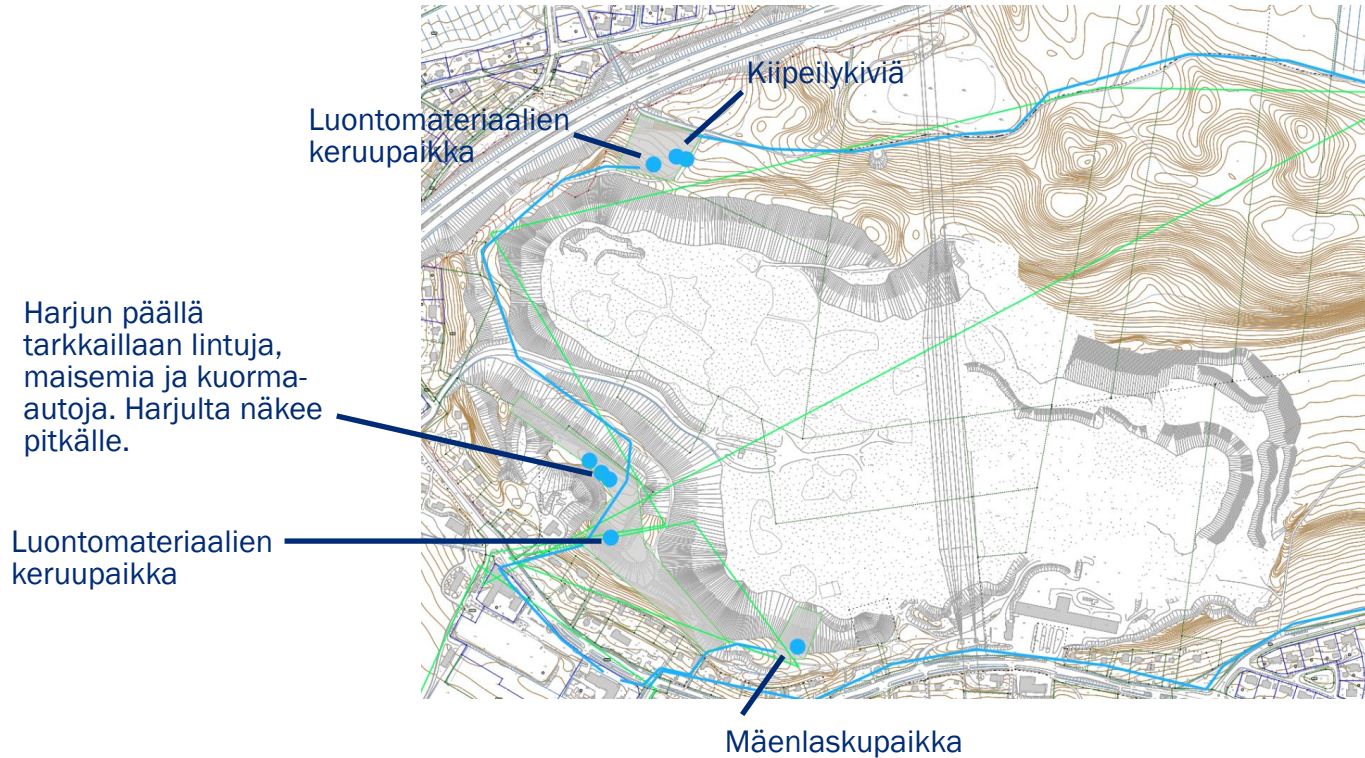
Upeat näkymät  
kävelijälle, avara

# Lauri Käkelän opinnäytetyö 2018

Käkelä, Lauri (2018) Lasten liikkuminen ja tarjoumat Lahdessa. PehmoGIS-kysely Renkomäen ja Kirkonkylän kouluilla. LAMK, Yhdyskuntasuunnittelu.

- Lauri Käkelä tutki opinnäytteessä Renkomäen ja Kirkonkylän lasten itsenäistä liikkumista sekä alueiden tarjoumia lapsille.
- Hän toteaa Renkomäestä näin: ”Sosiaalisten paikannusten perusteella lapset löytävät paikkoja, joissa saa olla yksin tai rauhassa eri puolilta omaa asuinaluettaan. Hyvin useat paikannukset näyttävät kohdistuvan koteihin tai pihoihin. Huomiota herättävää on, etteivät paikannukset osu puistoihin tai vastaaviin julkisiin tiloihin. Alue [Renkomäki] ei toisaalta tällä hetkellä välttämättä tarjoa sopivia kohteita. Kavereita lapset tapaavat useimmiten koulussa, sen ympäristössä tai kodeissa. – Kiellettyinä paikkoina merkkauksia ovat saaneet läheinen Renkomäen soranottoalue eli sorakuoppa. Alueen voisi sinänsä ajatella olevan hyvinkin kiinnostava paikka lapsille, mutta tilan vaarallisuuden ja teollisuuden takia sitä ei voi käyttää.” s. 41 - 42

# Päiväkotien lähiluontokartoitus 2014 - 2016



**Kysy lisää**  
Renkomäen päiväkoti

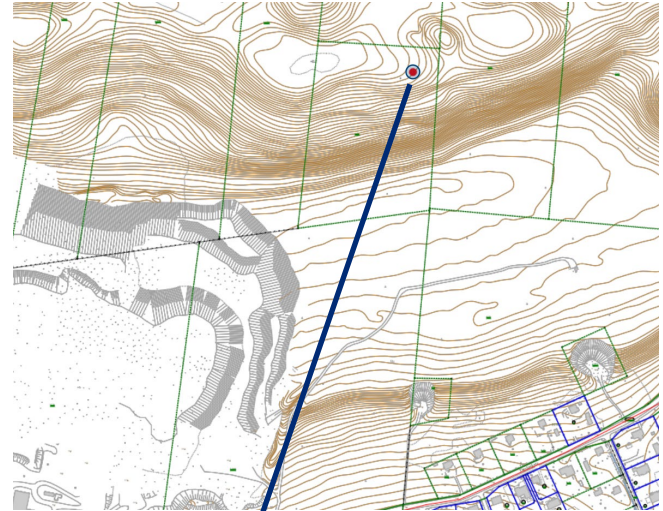
# Palaute yleiskaava OmaLahti-illoista 2014

## Paikannuksia eteläosassa soranottoaluetta

- Toiminnallista aluetta nuorille. Sisätila, toimintakeskus, WLAN + muut. Palvelukeskus, nuoriso, uusi koulu, kirjasto, liikunta.
- Uimala!
- Renkomäen soramontusta virkistysalueeksi.
- Pohjavedet suojeltava ja turvattava
- Urheilupaikkoja: fudis, BMX, pururata, hiihto, golf, frisbeegolf, lumilauta.
- Renkomäen kaakkoisreuna säilytettävä ehjänä → melusuoja ohitieltä → vaikutus maisemaan ja pienilmastoon

## Paikannuksia pohjoisosassa soranottoaluetta

- Ulkoilureittejä: reittejä ei ole nyt tarpeeksi esim. koulun käyttöön.
- Maisemointi heti aloitettava!



Ulkoilureitin varrella vaihteleva suppamaasto. Hyvät marjastus ja sienipaikat. Säätettävä.



# Toiveita osallistumiselle

- Varhaisemmassa vaiheessa asukkaat mukaan kaikkeen suunnitteluun. (5.6.2018)