

RENKOMÄEN SORAKUOPAN VIRKISTYSALUESUUNNITELMA - ASUKASTILAISUUS

7.12.2021, Teams-verkkotilaisuus



LAHTI

Renkomäen sorakuopan virkistysaluesuunnitelmaluonnos -asukastilaisuus

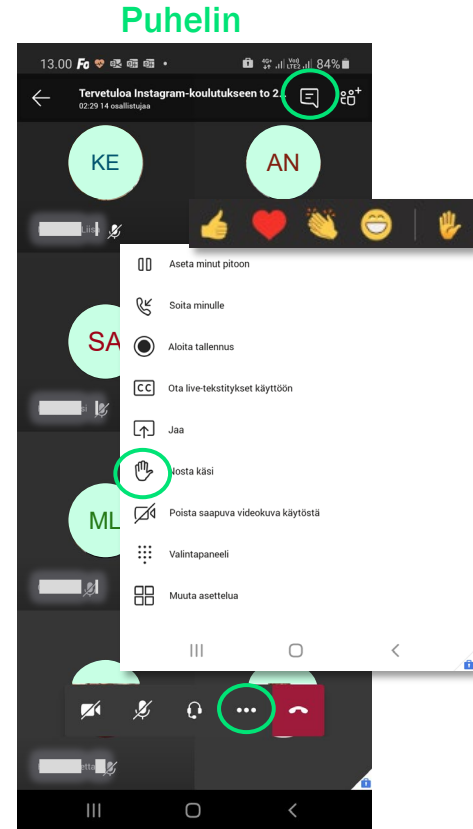
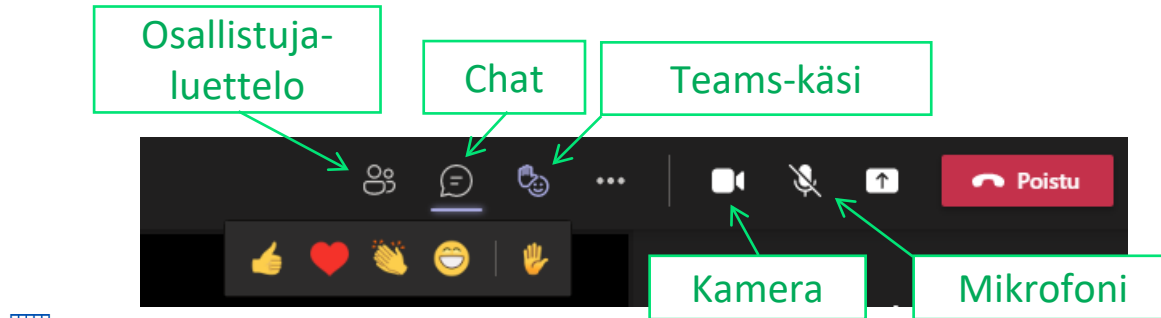
- klo 17.00** **Tilaisuuden avaus ja pelisäännöt**
vuorovaikutussuunnittelija Justiina Nieminen
- klo 17.05** **Hankkeen taustat**
projektipäällikkö Kati Konivuori ja
maisema-arkkitehti Maria Silvast
- klo 17.15** **Asukasvuorovaikutus**
vuorovaikutussuunnittelija Justiina Nieminen
- Klo 17.25** **Virkistysaluesuunnitelmaluonnos**
suunnittelupäällikkö Aino-Kaisa Nuotio ja
maisema-arkkitehti Sohvi Mäkilä
- klo 17.45** **Kysymyksiä ja vastauksia**

Kiitos.



Teams-toiminnot ja tilaisuuden pelisäännöt

- Keskustelulle on varattu aikaa tilaisuuden lopussa.
- Pidetään mikrofonit suljettuina, kun emme itse puhu.
- Pyydetään puheenvuoroa Teams-kädellä tai esitetään kommentit chatissa.
- Kuunnellaan toisia, ei keskeytetä ja pidetään puheenvuorot napakoina.
- Tilaisuus tallennetaan ja se voidaan julkaista.



Renkomäen sorakuopan maisema- ja virkistysaluesuunnitelma

7.12.2021

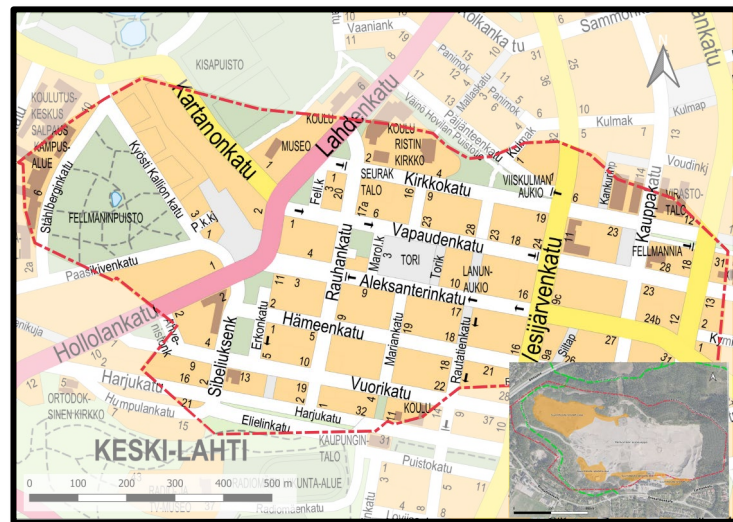


LAHTI

Sijainti ja laajuus

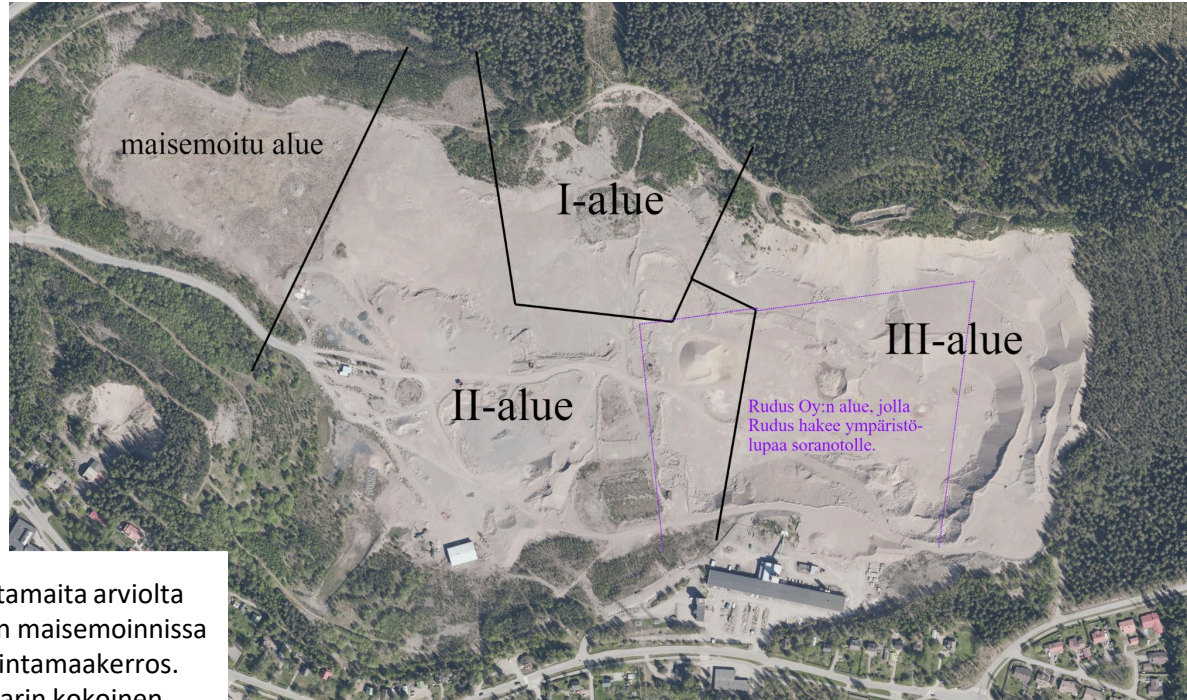


Renkomäen sorakuopan
koko suhteessa Lahden
keskusta



Maisemointisuunnitelma (Rudus)

- I osa-alueen (n. 4,35 ha) ottotoiminta lopetetaan ja maisemointi tulee olla valmis 2023 loppuun mennessä.
- II osa-alueen (n. 13,8 ha) maisemointi tulee olla valmis 2024 loppuun mennessä.
- III osa-alueen (n. 20 ha) maisemointi tulee näiden jälkeen. Mahdollisesti 10 vuoden sisällä.



Alueen reunoilla on varastoitu ottoalueelta kuorittuja pintamaita arviolta noin 18 000 m³. Nämä maat tullaan hyödyntämään alueen maisemoinnissa siten, että niistä muodostetaan noin 10 cm:n paksuinen pintamaakerros. Näin ollen pintamailla voidaan maisemoida noin 18 hehtaarin kokoinen alue. Alueelle ei tuoda pintamaita alueen ulkopuolelta. Tällä toimenpiteellä varmistetaan alueen paahdeympäristöjen luontoarvojen säilyminen.

Maisema- ja virkistysaluesuunnitelma

- Konsultti Ramboll Finland Oy
- Suunnittelualueen koko n. 140 ha
- Nettisivut:
<https://www.lahti.fi/sorakuoppa/>



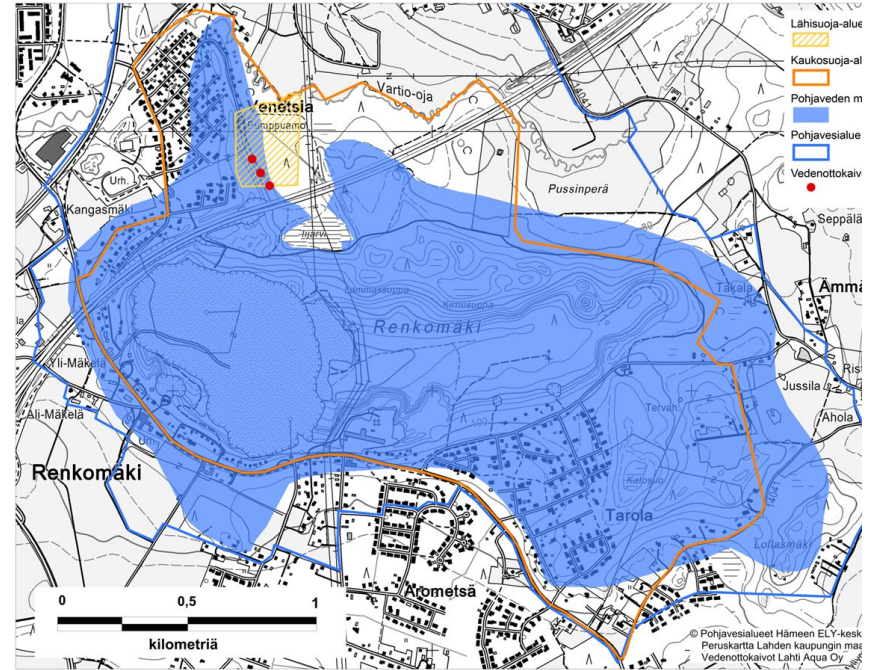
Maisema- ja virkistysaluesuunnitelman päätavoitteet

- vesiensuojelu
 - luontoarvojen turvaaminen
 - alueen turvallinen virkistyskäyttö
 - onnistunut vuorovaikutus asukkaiden kanssa
- ➔ näiden kaikkien yhteensovittaminen



Vesiensuojelu

- Hämeen ELY on luokitellut Renkomäen I – luokan pohjavesialueen riskipohjavesialueeksi
- Luokittelun perustana maa-ainesten ottoalueelta todetut korkeat sulfaattipitoisuudet
- Maisemoinnin yhteydessä istutettava kasvillisuus ja kasvillisuudesta vähitellen syntyvä maannos puhdistavat maan läpi suotautuvia pintavesiä. Samalla ne suojelevat pohjavettä haitallisilta aineilta.
- Valitaan pohjavesien suojelun kannalta sopivia toimintoja virkistysalueelle



Luontoarvot

- Luontopolkuja, kulunohjaus tärkeää
- Herkkien alueiden ohjaus esim. pitkospuilla
- Arvokkaimmille alueille ei toimintoja tai polkuja, rauhoitetaan kokonaan
- Luontoparkki, uusia Lahden kantaa olevia harvinaisia kasveja esim. kangasajuruoho
 - ✓ Ei vaikeaa luvitusta vaativia (ELY) uhanalaisia kasveja esim. kangasvuokko
- Informaatiota erilaisista luontoarvoista polkujen varsilla
- 2014-2015 kasvillisuus- ja perhoskartoitus
 - ✓ Kylminä kesinä 587 lajia perhosia, joista 18 erittäin uhanalaisia, vaarantuneita tai puutteellisesti tunnettuja
- Sitowisen luontoselvitys 27.9.2021 (Aino Karilas, Jaakko Kullberg)



Tulokset:

Kasvillisuus

Silmälläpidettävistä (NT) kasvilajeista tavattiin **kelta-apila ja kissankäpälä**.

Keltamaite runsas soranottoalueen eteläreunassa ja koko länsiosassa pohjoisrinteiden avoimille kohdille saakka.

Ketotuulenlento on yksivuotinen kasvilaji, jonka määrä vaihtelee kasvukauden olosuhteiden mukaan, runsaasti avoimilla sorakentillä ja loivilla rinteillä.



Tulokset: Maitepeilikääriäinen

Maitepeilikääriäinen (*Cydia succedana*) on harvinainen, erittäin uhanalaiseksi (EN) ja erityisesti suojeltavaksi luokiteltu laji.

Esiintyi lähes kaikilla kartoitetuilla kuvioilla (17/21).

Sisämaakohteena Renkomäki on ehdottomasti maitekiiltokääriäisen tärkeimpiä esiintymiä.



Tulokset: Tuulenlentopussikoi

Tuulenlentopussikoi (*Coleophora filaginella*) on hyvin harvinainen, erittäin uhanalaiseksi (EN) ja erityisesti suojeltavaksi luokiteltu laji. Suomessa löydetty vain neljältä paikalta: Säaksmäeltä (2) (hävinneet), Porvoosta ja Lahden Renkomäestä.

Esiintyi noin puolella kartoitetuista kuvioista (11/21), mutta esiintyneen ajoittain kaikilla avoimilla sorapaikoilla.

Renkomäen elinympäristö on laaja ja populaatio olisi lajin mahdollisiin luontaisiin esiintymiin verrattuna valtava.



Luontoarvoja uhkaavat tekijät

Umpeenkasvu (männyt)

Haitallisten vieraslajien leviäminen
(erityisesti komealupiini)

Maankäytön muutokset ja
arvokohteiden sirpaloituminen
(tuotteistetut kasvualustat ja
istutukset, kulutus)



Turvallisuus

- Huomioitava kaikessa virkistyskäytössä
- Turvallinen reitti / näköalapaikka ylhäälle reunalle, (käyttäjät tulevat kuitenkin reunalle, joten päästetään heidät sinne turvallisesti)
- Eri toimintojen yhteensovittaminen turvallisesti
- Sorakuopan alueelle meno ilman Ruduksen lupaa kielletty



LAHTI

Kiitos.

Kati Konivuori

044 416 4795

kati.konivuori@lahti.fi

Maria Silvast

044 416 3044

maria.silvast@lahti.fi



LAHTI

Renkomäen sorakuopan asukasvuorovaikutus

7.12.2021 vuorovaikutussuunnittelija Justiina Nieminen



LAHTI

Ohitustie

Betonitehdas

Renkomäen sorakuoppa

Orimattilankatu

www.lahti.fi/sorakuoppa

Sorakuopan kehittämiseen aikaisemmin annettu palaute

- Kaupungin palautekanava
 - mm. uimala, pumptrack, maastopyöräily, parkour, lähiluonto- ja liikuntapaikka, hiihtoladut
- Arjen paikat ja reitit – aineisto 2018
 - mm. mieluisia kävelyreittejä, hienoja näkymiä, maisemoitavia kohteita
- Päiväkotien lähiluontokartoitus 2014 – 2016
 - mm. kiipeilykivet, luontomateriaalit, maisemat ja luonnontarkkailu, mäenlasku
- OmaLahti-illat 2014
 - Eteläosaan mm. nuorille toimintaa, virkistysalue, pohjavesien turvaaminen, futis, bmx, pururata, hiihto, golf, frisbeegolf, lumilautailu, melun suojaus
 - Pohjoisosaan mm. ulkoilureitit, maisemointi, suppamaasto säästettävä; marjastus ja sienestys
- Kokonaisuudessaan luettavissa www.lahti.fi/sorakuoppa
- Lauri Käkelä, opinnäytetyö 2018: Renkomäen ja Kirkonkylän lasten itsenäistä liikkumista sekä alueiden tarjoamia paikkoja lapsille.
 - *Sosiaalisten paikkannusten perusteella lapset löytävät paikkoja, joissa saa olla yksin tai rauhassa eri puolilta omaa asuinalueitaan. Hyvin useat paikkannukset näyttävät kohdistuvan koteihin tai pihoihin. Huomiota herättävää on, etteivät paikkannukset osu puistoihin tai vastaaviin julkisiin tiloihin. Renkomäki ei toisaalta tällä hetkellä välttämättä tarjoa sopivia kohteita. Kavereita lapset tapaavat useimmiten koulussa, sen ympäristössä tai kodeissa.*
 - *Kiellettyinä paikkoina merkkauksia ovat saaneet läheinen Renkomäen soranottoalue eli sorakuoppa. Alueen voisi sinänsä ajatella olevan hyvinkin kiinnostava paikka lapsille, mutta tilan vaarallisuuden ja teollisuuden takia sitä ei voi käyttää.*

Asukastilaisuudet 5. ja 6.10.2021

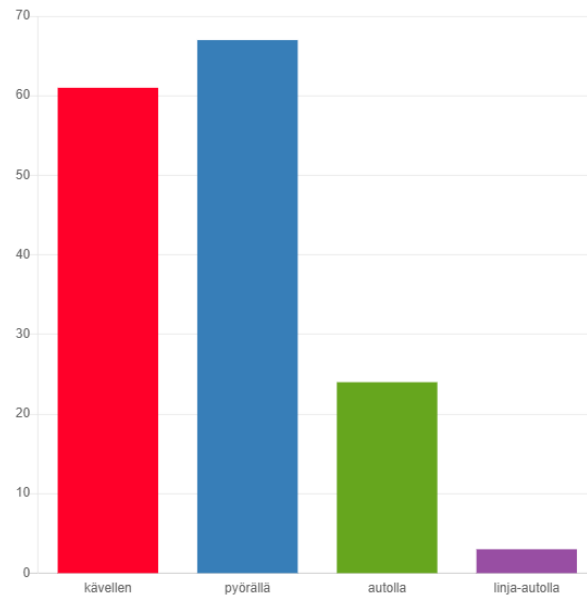
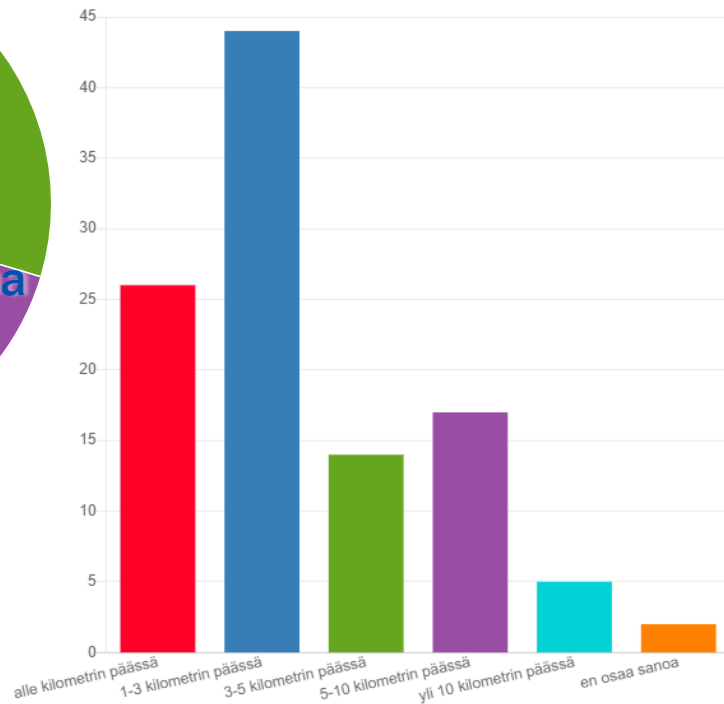
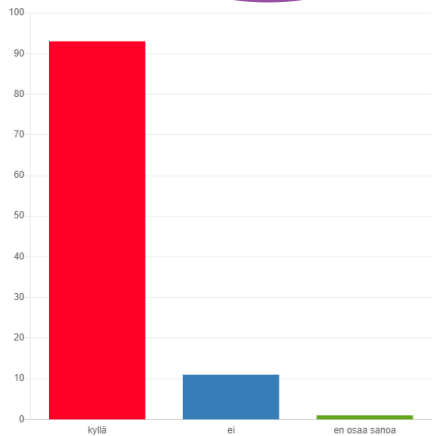
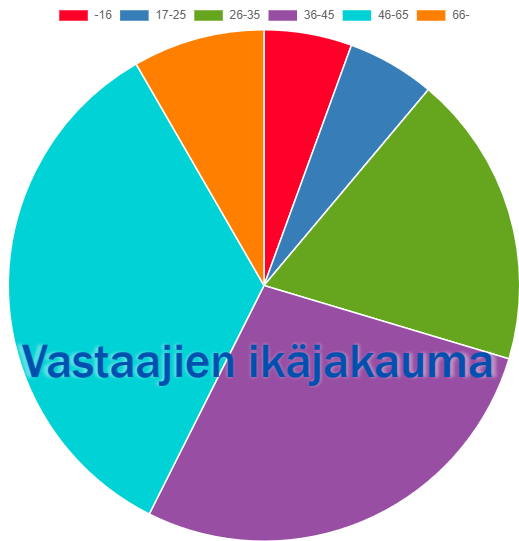
- Sorakuopalla järjestetyissä asukastilaisuuksiin osallistui 18 asukasta
- Uusi toimintoja:
 - Uimapaikka
 - Frisbeegolfrata
 - Koirapuisto
 - Leikkipuisto
 - Nuorille tekemistä
 - Mopoille sallittu alue
 - Riittävä pysäköinti
 - Selkeä sisääntulo
- Kokonaisuudessaan luettavissa www.lahti.fi/sorakuoppa



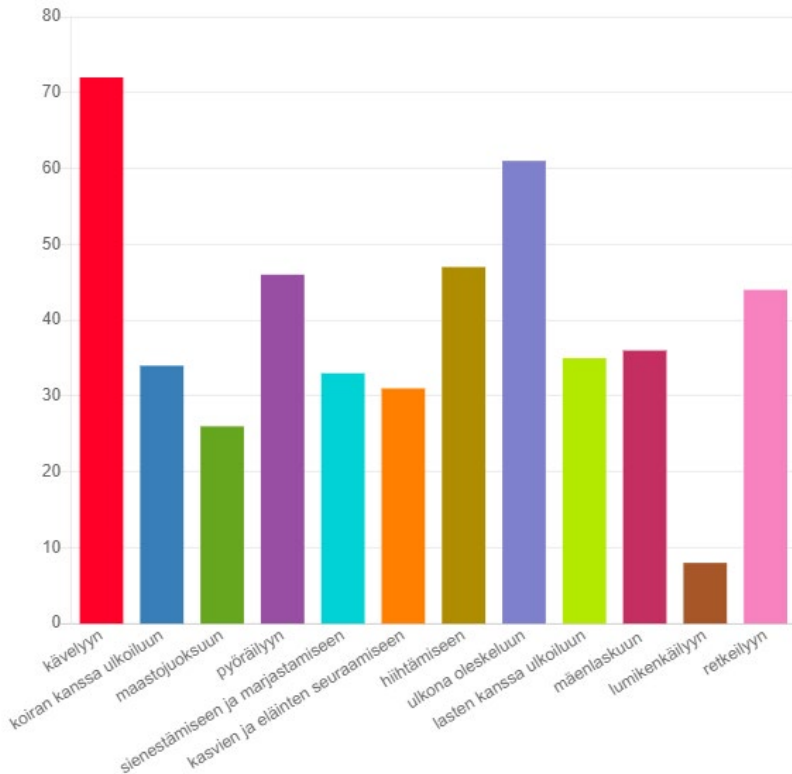
Verkkopohjainen karttakysely

- Sorakuopan jälkihoitoon ja virkistyskäytön suunnitteluun liittyvä kaikille avoin verkkokysely alueen tulevaisuuden toiminnoista ja toiveista
- Avoinna 22.9.-17.10.2021
- Vastaajia yhteensä 157 vastaajaa
- Kartalle vastasi 69, jotka antoivat yhteensä 194 karttamerkintää
- Kokonaisuudessaan luettavissa www.lahti.fi/sorakuoppa



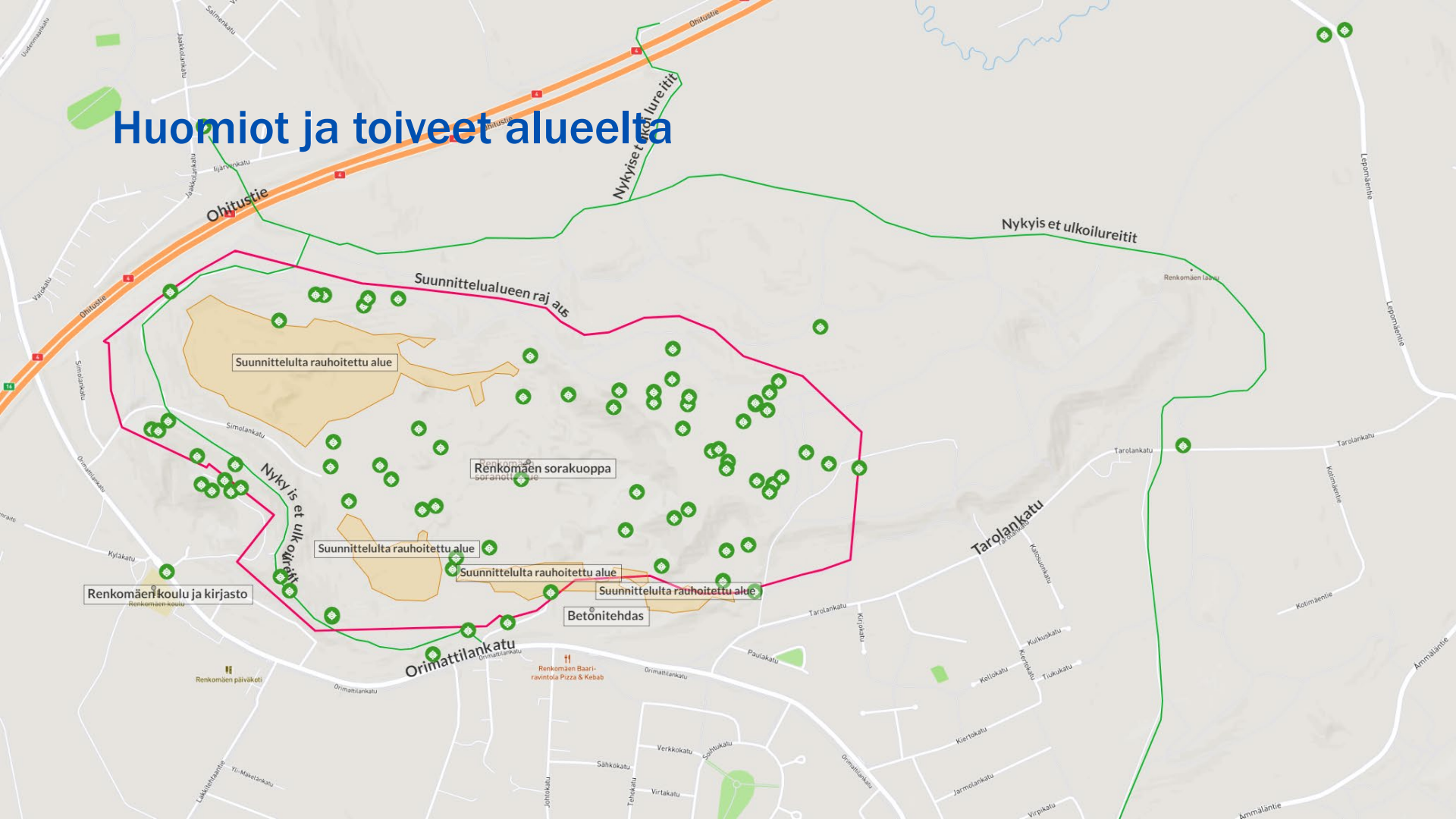


Käytän tai tulisin käyttämään aluetta...



- Frisbeegolfaamiseen(n=16)
- Lintujen tarkkailuun (n=12)
- Uimiseen (n=10)
- Lihaskuntoharjoitteluun (n=7)
- Alamäkiajoon (n=4)
- Porrasjuoksuun (n=3)
- Kivien tunnistamiseen
- Ajanviettoon (n=2)
- Maastopyöräilyyn (n=2)
- Julkisen taiteeseen tutustumiseen
- Radio-ohjattavan auton ajamiseen
- Läpikulkuun/oikaisuun
- Vinttikoirien juoksurata
- Leikkipuistoiluun
- Golfaamiseen
- Crossimopoiluun

Huomiot ja toiveet alueelta



Huomiot ja toiveet alueelle

Pysäköinti

Näköalapaikat

Luontoarvot

Frisbeegolf

Lintutorni

Kuntoportaat

Pulkkamäki

Ulkoilureitit

Hiihtoladut

Äänimaailma

Valosaaste

Satumetsä

Alamäkipyöräily

Crossimoporata

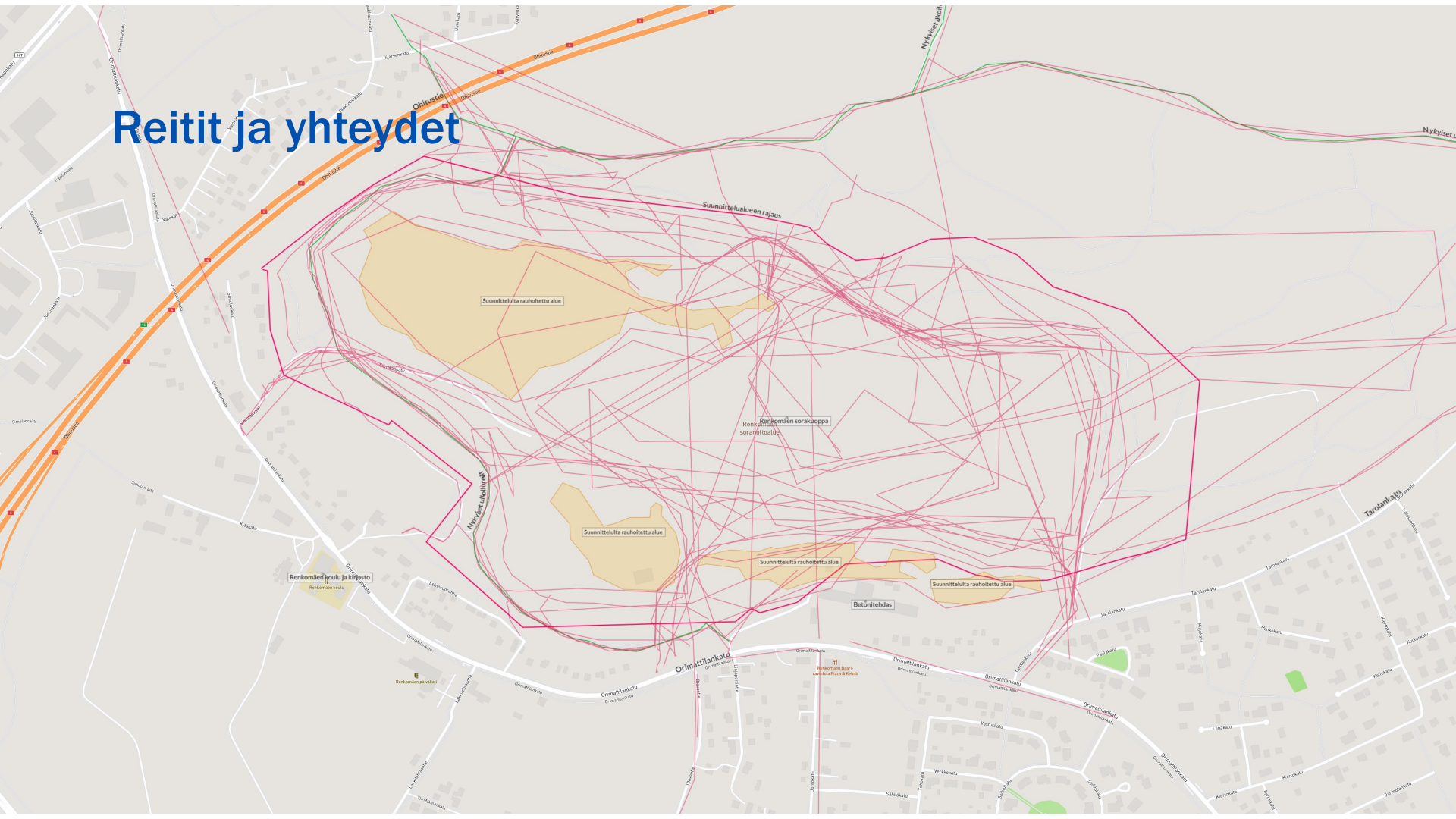
Liikenneturvallisuus

Vesiaiheet

Ulkokuntoilulaitteet

Parkour

Reitit ja yhteydet



Reitit ja yhteydet



Sienestys

Marjastus

Yhteydet

Oikopolut

Rengasreitit

Säilytettäviä

Koko perheelle

Maastopyörä

Lintutorni

Frisbeegolf

Koiran kanssa

Kuntoportaat

Maisema

Saapuminen

Pulkkamäki

Tästä saapuisin alueelle

Vapaa palaute

Yhteydet alueelle kattaviksi.

Pyöräilyyn on panostettava.

Luonnonpolkuverkoston säilytettävä.

Loistavat puitteet frisbeegolf radalle.

Sienestys ja marjastuspaikkojen säilytys.

Koirapuisto

Lintutorni korkeimmalle kohdalle.

Kaiken ikäisille ja kaiken tasoille löytyy tekemistä.



Lisäksi

- Renkomäen koulun nelosluokkalaisten ideointitilaisuudet
 - 11.10.2021
 - Minigolf, jalkapallo, maauimala, frisbeegolf, kuntoportaat, rc-autorata, koiran ulkoilutus, keppihevoslata, ulkokuntosali, pulkkamäki,...
- Etelä-Suomen Sanomat kyselivät ideoita sorakuoppaan liittyen
 - Noin sata ideaa
 - moottoriurheilu, skeitti- ja skuuttiparkki, frisbeegolf-rata, pyöräily, koirapuisto ja luonto
- Suorat yhteydenotot sähköpostitse ja puhelimitse
- Sekä Lahden kaupunkiympäristön Facebook- ja Twitter-tilit
 - [facebook.com/LahtiKymp](https://www.facebook.com/LahtiKymp)
 - twitter.com/LahtiKymp

Kiitos.

Justiina Nieminen

p. 044 482 6489

Justiina.nieminen@lahti.fi



LAHTI



RENKOMÄEN MAISEMA- JA
VIRKISTYSALUESUUNNITELMA
asukastilaisuus 7.12.2021

YLEISSUUNNITELMALUONNOS

kuntopolku- / latuverkosto

polkuverkosto

maastopyöräilypolkuverkosto

nuotiopaikka

alamäki-
pyöräily

perhelatu

korotettu reitti

pumptrack

maisemareitti

piknikpaikka

kasvipankki

näkö- ja lintutorni

kuntoportaat

pelikentät

kuntoilu-
välineet

alue, jolle toimintojen
sijoittuminen
epävarmaa

pulkkailu

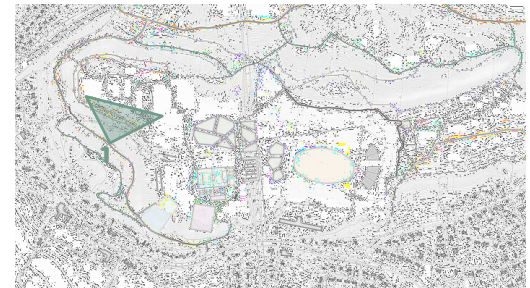
leikkivälineet

huoltorakennus

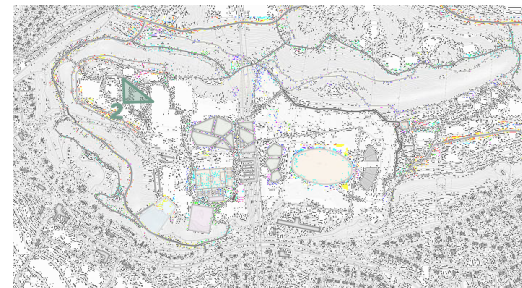
koiralatu

koirapuisto

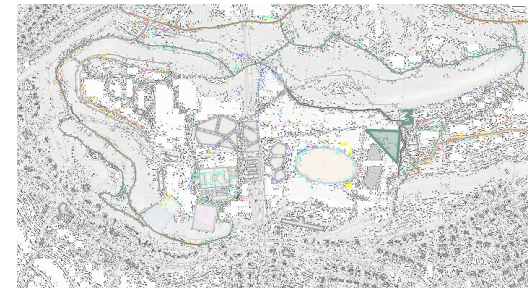
HAVAINNEKUVA LÄNSIOSASTA



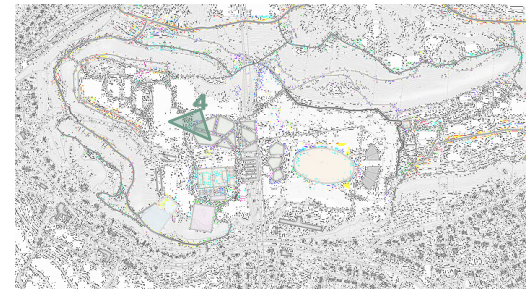
HAVAINNEKUVA KANERVIKOSTA



HAVAINNEKUVA KASVIPANKISTA



HAVAINNEKUVA ITÄREUNALTA



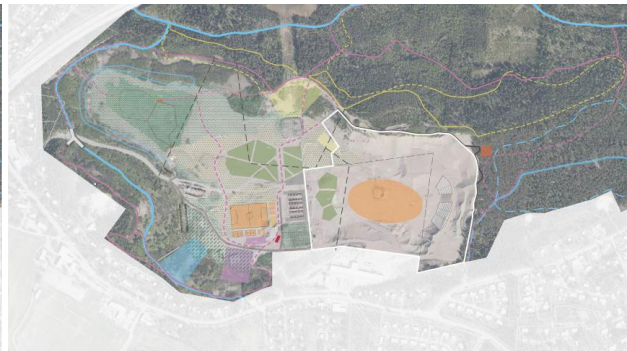
VAIHEISTUS



-2026



-2031



2031-2041

VAIHE 1



mustalla katkoviivalla esitetty Ruduksen maisemointisuunnitelman mukainen vaiheistus
I-alue 2023, II-alue 2024, III-alue 2024-2041

– 2026

- latuverkosto, perhelatu ja koiralatu
- maastopyöräilypolut, alamäkipyöräilyyn osoitettu alue sekä pumtrack-rata
- polkuverkosto, talvipolut
- maisemareitti sorakuopan koillisreunalla, esteetön reitti sorakuopan länsiosassa, näkötorni, silta
- pulkkamäki, koirapuisto

VAIHE 2

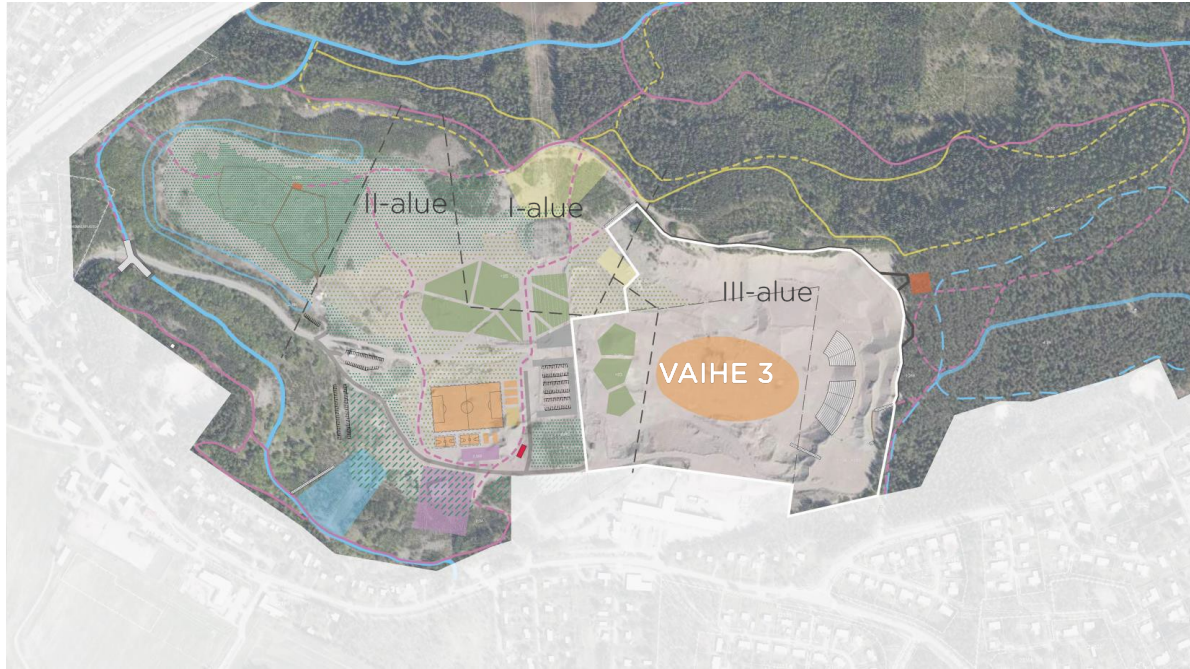


mustalla katkoviivalla esitetty Ruduksen maisemointisuunnitelman mukainen vaiheistus
I-alue 2023, II-alue 2024, III-alue 2024-2041

– 2031

- kasvipankki
- jalkapallokenttä, koripallokentät, padelkentät, beach volley -kentät
- ulkokuntoiluvälineet, leikkivälineet
- huoltorakennus
- pysäköintialue

VAIHE 3



mustalla katkoviivalla esitetty Ruduksen maisemointisuunnitelman mukainen vaiheistus
I-alue 2023, II-alue 2024, III-alue 2024-2041

2031–2041

- tapahtumajärjestelyjen vaatimat toiminnot, esim. valotaide
- katsomo

VALAISTUS

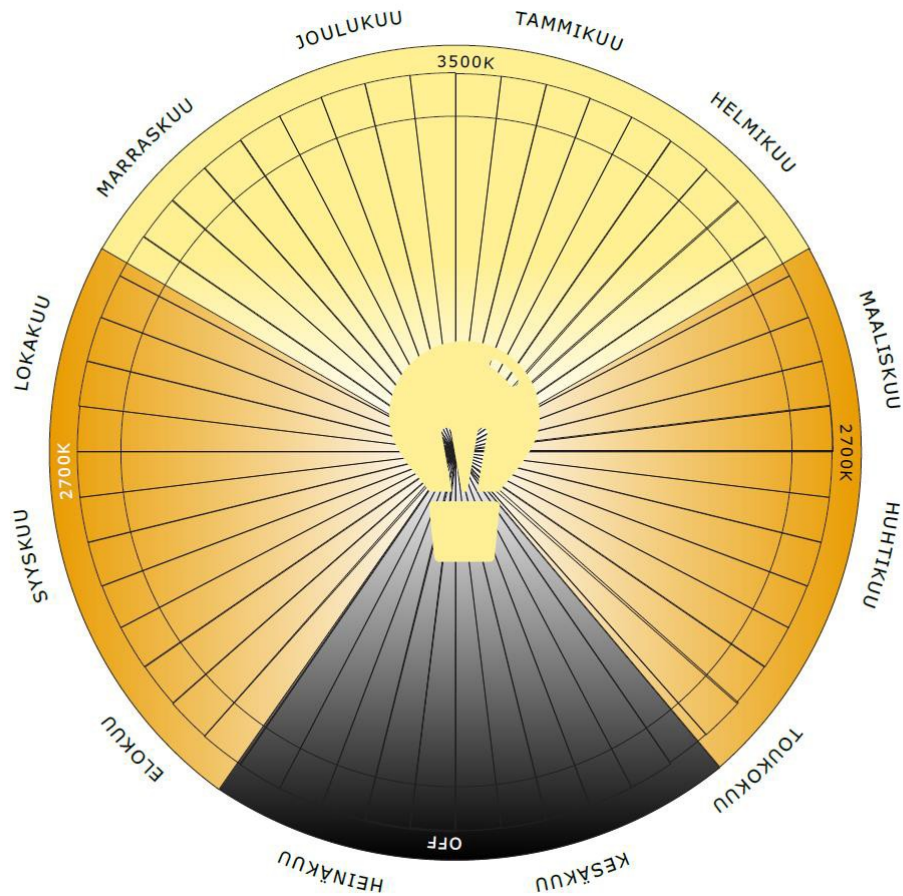
Älykäs valaistuskonsepti

Valaistuksen värielämpötila muuntuu vuodenaikojen mukaan.

Luonnon läheiset reitit, mitkä halutaan valaistavan

Luontoarvot huomioiden lämpimät valkoisen värisävyt.

Toimintojen valaistus tarvittaessa:
valaistuksen ohjaus, painonappi tm



Luonnos – Valotaiteen paikka

Valotaiteen paikka.
Massiivisia hiekkarinteitä
voidaan elävöittää valaistuksen
avulla.

Käytössä esim. loppusyksyn ja
talviajan.

Toteutettavuus
varauksina/sähköistyksinä

Valaistut pinnat

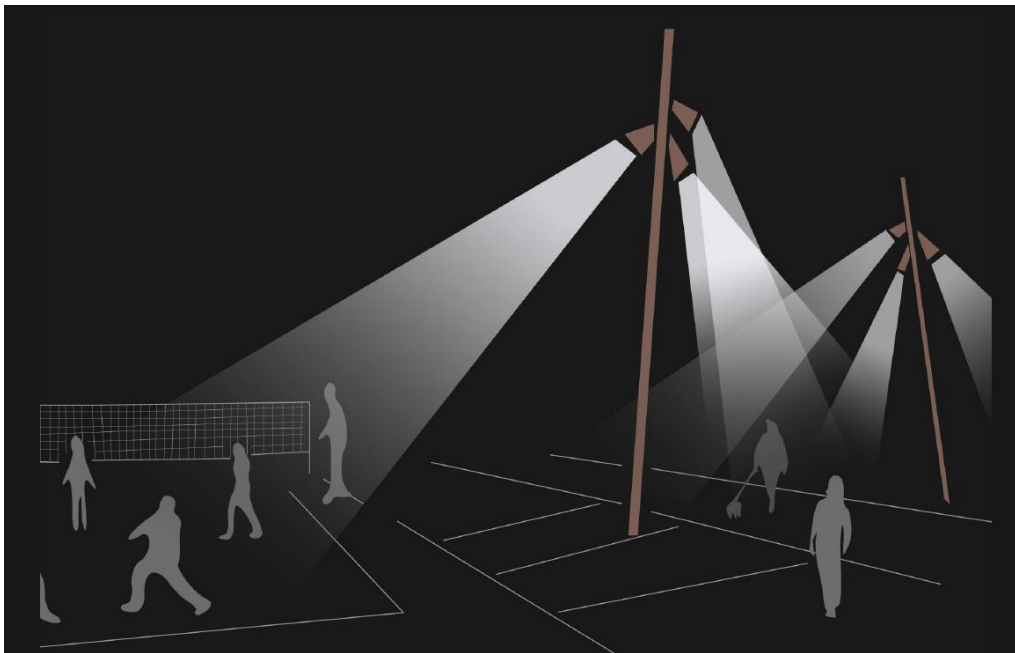
Videoprojisointi

Gobo-kuviointi



Toimintojen tukeminen valaistuksella

Alueen toimintoja tuetaan ympäristöön soveltuvalla valaistuksella



esim: Vaihtoehtoinen kenttävalaistus



Bright
ideas.
Sustainable
change.

RAMBOLL

Kiitos.



LAHTI