

An aerial photograph of a city neighborhood, likely Helsinki, showing a mix of residential and institutional buildings, green spaces, and streets. The text is overlaid on the image.

# Sairaalanmäki luonnosvaihe 2

Asukastilaisuus verkossa, 19.10.2021 klo 17.00–18.30

# Ohjelma

## Tervetuloa ja Teams-toiminnot

/vuorovaikutussuunnittelija Justiina Nieminen

## Hankkeen taustaa

/projektipäällikkö Riitta Niskanen

## Kaavaluonnokset 1 ja 2

/kaavoitusarkkitehti Päivi Airas

## Liikennejärjestelyt

/liikenneinsinööri Juhana Polojärvi

## Kysymyksiä ja vastauksia

/~klo 18.00

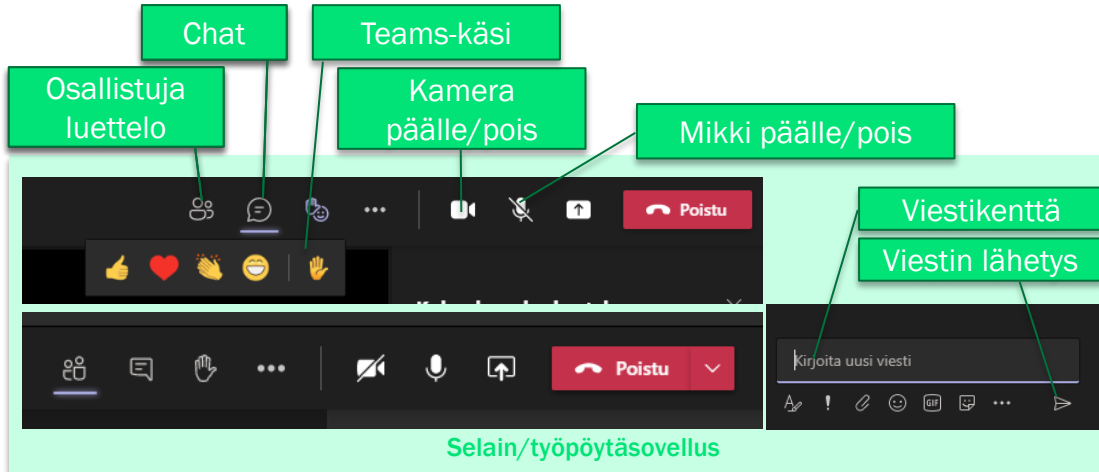
## Lopetus

/klo 18.30

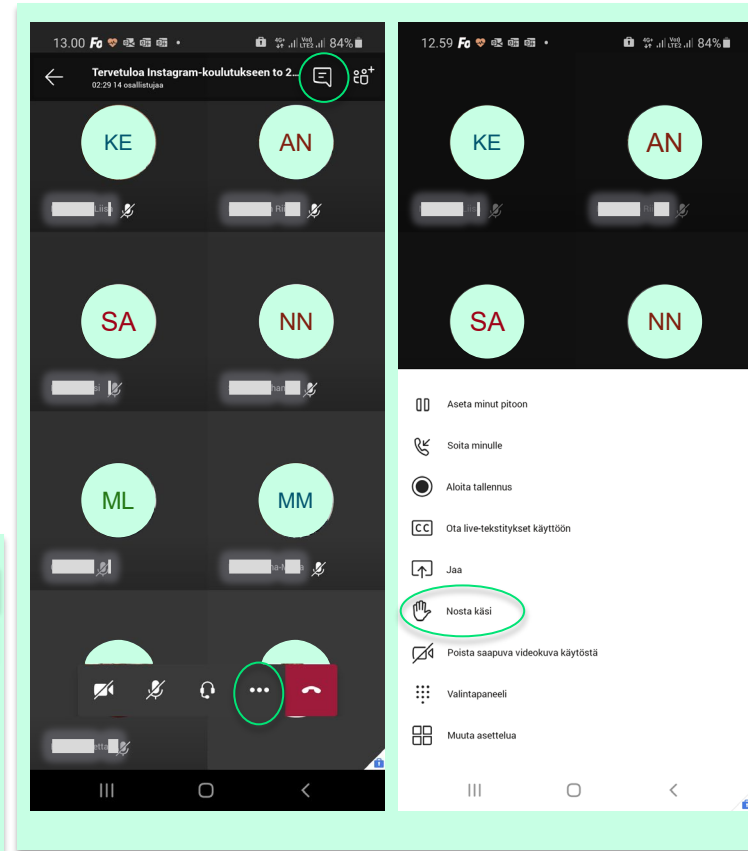


# Teams-toiminnot ja tilaisuuden pelisäännöt

- Keskustelulle on varattu aikaa.
- Pyydä puheenvuoroa nostamalla Teams-käsi tai esitä kommenttisi chatissa. Chat on koko tilaisuuden ajan käytettävissä.
- Pidetään mikrofonit suljettuina, kun emme puhu, näin puheenvuorossa oleva saa puherauhan.
- Kuunnellaan toisia, ei keskeytetä tai käynnistetä sivukeskusteluja.
- Tilaisuus tallennetaan ja se voidaan julkaista verkossa.



## Puhelin



An aerial photograph of a city block, likely in Helsinki, showing a mix of residential and institutional buildings, green spaces, and streets. The text is overlaid on the left side of the image.

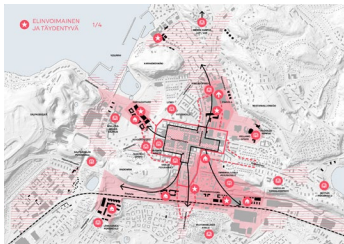
# Sairaalanmäen kaavoituksen taustaa

/projektipäällikkö Riitta Niskanen

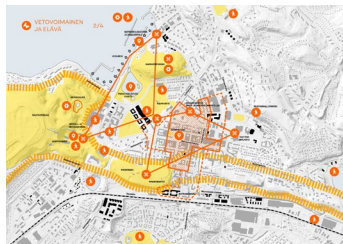
19.10.2021



ELINVOIMAINEN  
JA TÄYDENTYVÄ



VETOVOIMAINEN  
JA ELÄVÄ



SAAVUTETTAVA  
JA KESTÄVÄ



VIIHTYISÄ  
JA VEHRÄÄ



# Lahten keskustavisio 2030

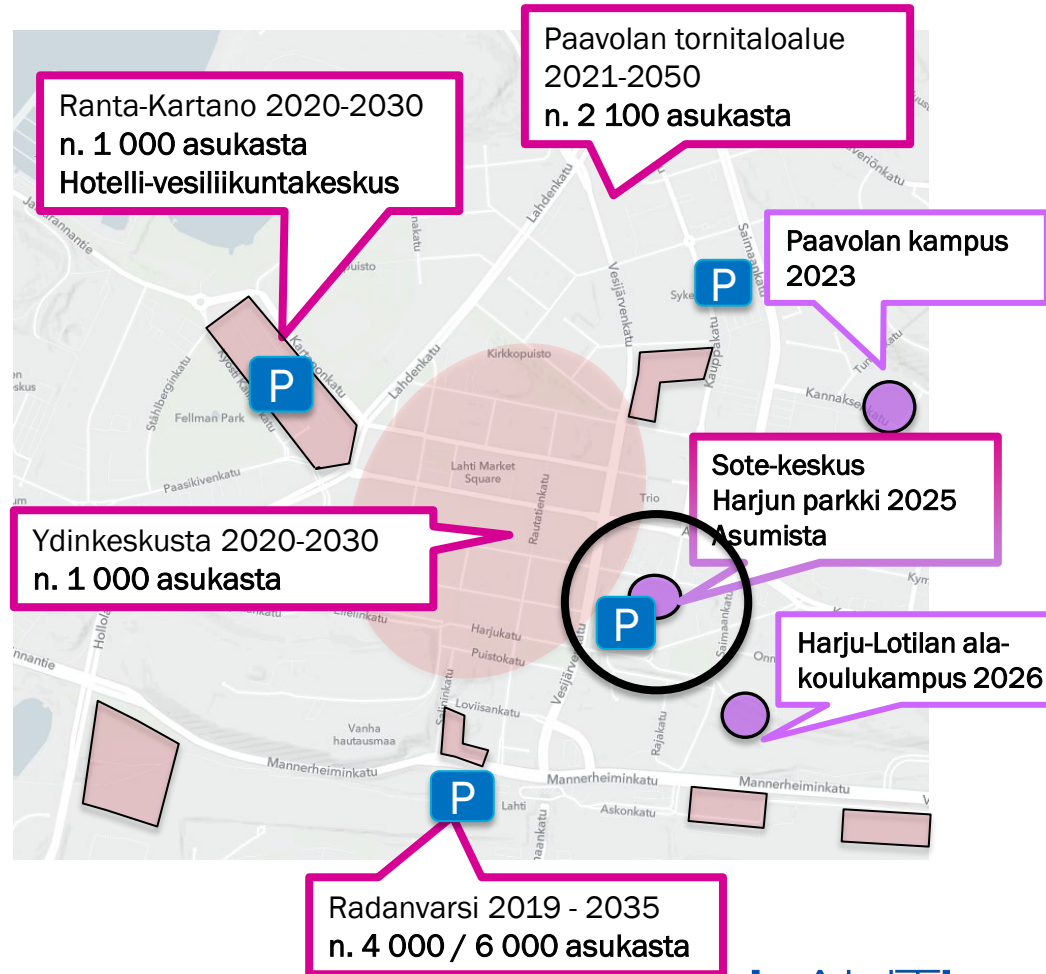


LAHTI

# Keskusta kasvaa ja uudistuu

Keskustavisio 2030 tavoitteena on

- luoda keskustasta elinvoimainen ja viihtyisä asumisen ja asioinnin paikka
- mahdollistaa asumisen kasvu
- varmistaa palveluiden saavutettavuus kaikille ja kaikilla kulkumuodoilla
- parantaa liikkumisympäristön liikenneturvallisuutta ja viihtyisyyttä
- hajauttaa keskustaa halkovaa auto-liikennettä kehäreiteille



# Sairaalanmäen ja Harju-Lotilan alueen 2 kaavoituskohdetta perustuu Pysäköintipolitiikan ( 02/2021) ja Palveluverkkoehdotuksen linjauksiin

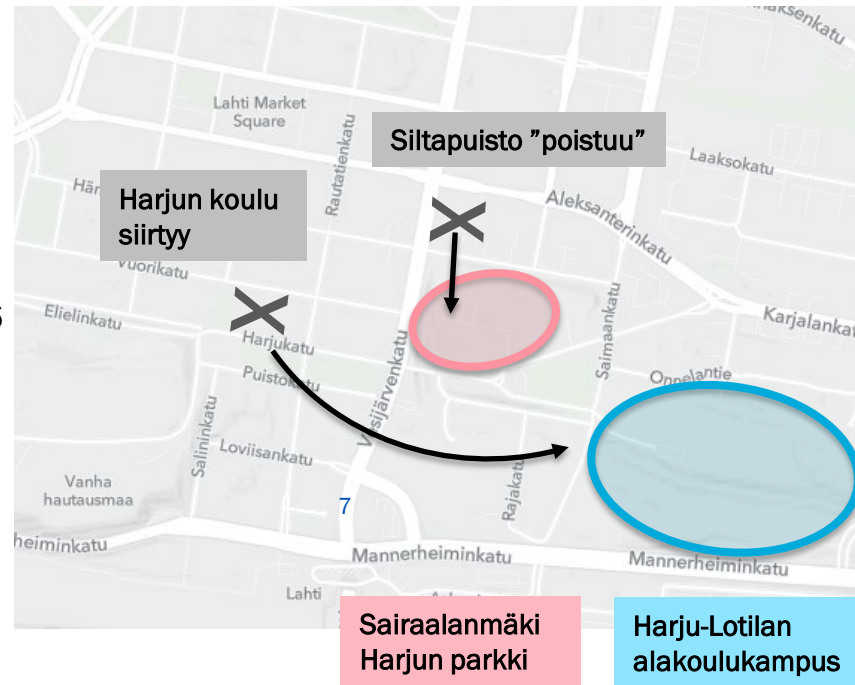
## Sairaalanmäen kaava

- Kaupunginsairaalan p-laitos, Harjun parkki n.520 ap korvaa Siltapuiston v. 2025 mennessä
- Sote-keskuksen toiminta huomioitava
- Kansanopiston tontin täydennysrakentaminen

## Harju-Lotilan alakoulukampus

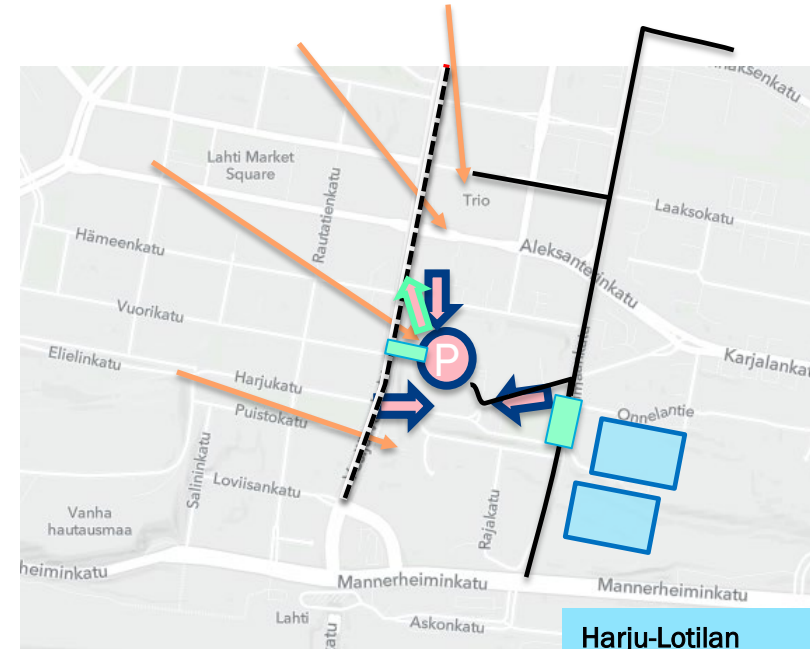
- Harjun koulun siirtyä Tiirismaan koulun tontille v. 2026
- N. 1000 lapsen alakoulukampus; päiväkot, uusi koulu, Lotilan koulu

→ Liikennejärjestelyt ovat olennainen osa kohteiden suunnittelua



# Toiminnalliset vaatimukset

- Pysäköintilaitoksen tulee olla **saavutettavissa** eri suunnista ja sieltä tulee olla sujuva kulkuyhteys keskustan suuntaan
- Kulkureitit niin Sote-keskukseen kuin alakoulukampukselle tulee olla **turvalliset**



Harjun parkki

Harju-Lotilan  
alakoulukampus  
(2026)





# Aikataulu

- Harjun parkki valmis v. 2025 mennessä ( Siltapuiston kestoikä v. 2023...2025)
  - Kaavoitus 2021-2022, rakentaminen 2023 – 2025
- Harjun koulun siirto Tiirismaan koulun tontille arvio v. 2026
  - Kaavoitus ja hankesuunnittelu 2021-2022, rakentaminen 2025-2026
- Liikennejärjestelyt
  - Suunnittelu samanaikaisesti kaavojen kanssa
  - Katusuunnitelmat 2022 – tulevat nähtäville ja kuultavaksi
  - Rakentaminen 2023-2025 (2026) vaiheittain



# Osallistaminen

- Pidämme asukastilaisuuksia
  - Kaavoituksen etenemisestä
  - Liikennesuunnittelun etenemisestä
- Alueen taloyhtiöille ( isännöitsijöille) toimitetaan sähköpostitse kutsut tilaisuuksiin
- Tarvittaessa voimme tulla esittelemään hanketta alueen taloyhtiöille ja toimijoille
- Lisätietoa löytyy kaupungin sivuilta:

<https://www.lahti.fi/asuminen-ja-ymparisto/uudistuva-lahti/keskustan-kehittaminen/sairaalanmaki-ja-harju-lotila/>



# Kiitos!

---

Riitta Niskanen

050 559 4200

riitta.m.niskanen@lahti.fi



LAHTI

# Sairaalanmäki Kansanopisto ja Lahden kaupunginsairaala Asemakaavatyö A-2764

---

Asukasilta 19.10.2021 klo 17-18:30

Teams

/kaavoitusarkkitehti Päivi Airas



LAHTI



# — KAAVATYÖN LÄHTÖTIETOJA



LAHTI



# LAHDEN KESKUSTAN MAAKUNNALLISESTI ARVOKKAAT KULTTUURIYMPÄRISTÖT

## PÄIJÄT-HÄMEEN RAKENNETTU KULTTUURIYMPÄRISTÖ

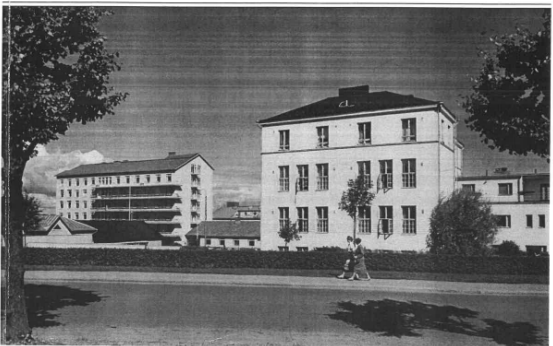
Henrik Wager







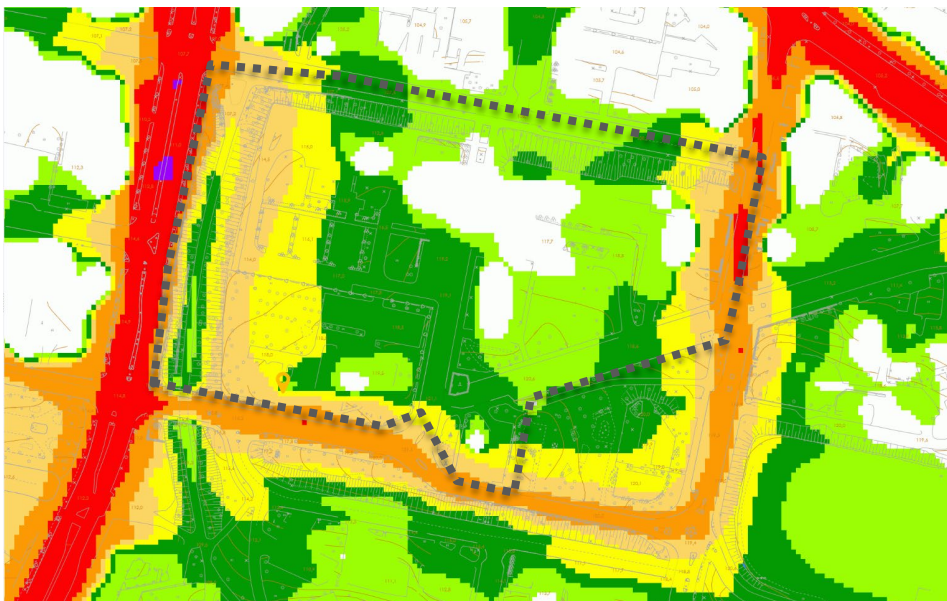
LAHDEN KAUPUNGINSAIRAALA  
RAKENNUSHISTORIASELVITYS



LAHDEN KANSANOPISTO  
RAKENNUSHISTORIALLINEN SELVITYS

ARKKITEHDIT MUSTONEN OY 2021





## PÄIVÄMELU

Merkintöjen selite:

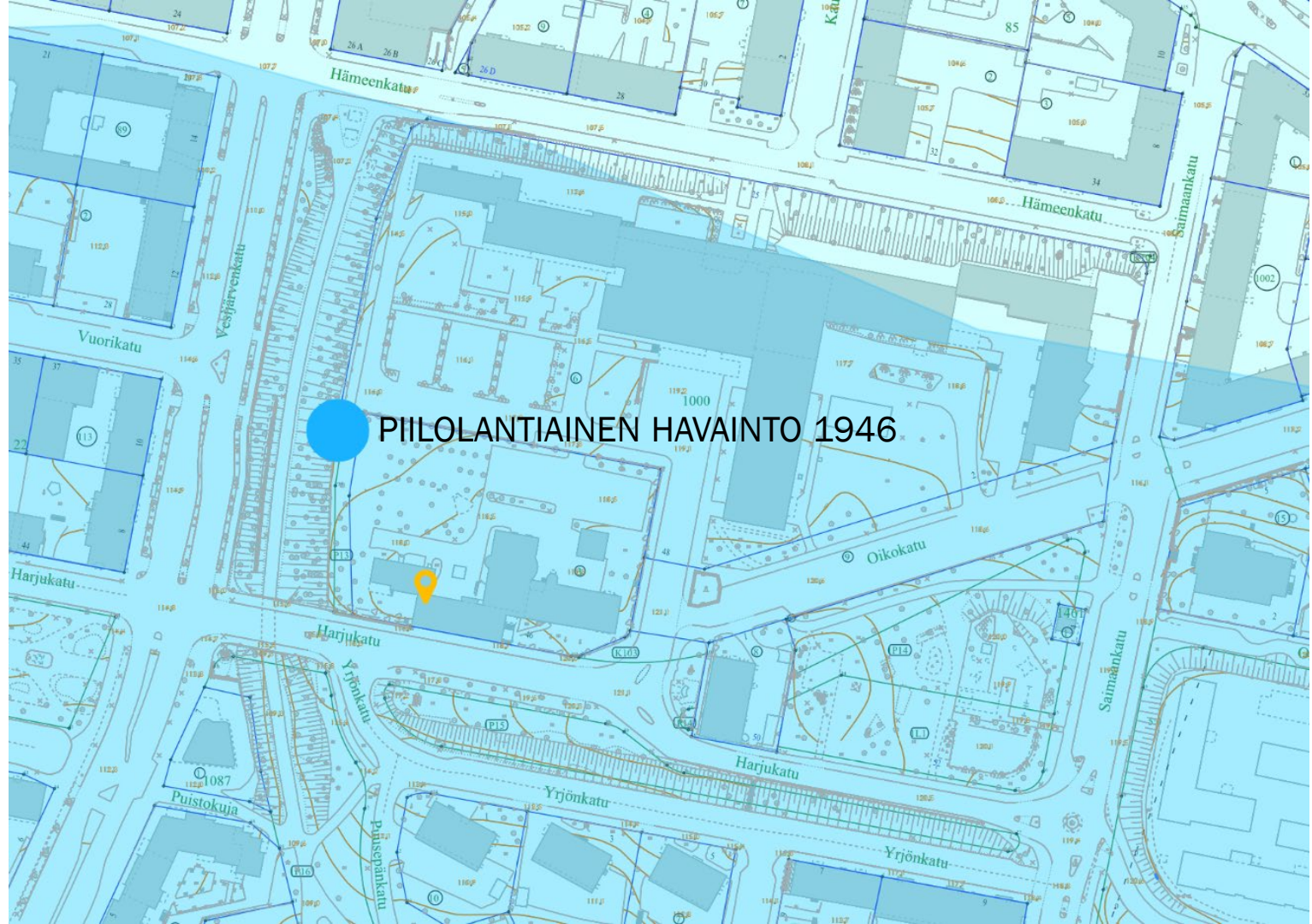
dB	
<= 40	<= 40
40 <	<= 45
45 <	<= 50
50 <	<= 55
55 <	<= 60
60 <	<= 65
65 <	<= 70
70 <	<= 75
75 <	> 75



## YÖMELU RATKAISEVA



YMPÄRISTÖARVOJA



PIIOLANTIAINEN HAVAINTO 1946

POHJAVESI





1946



2019



# SAIRAALANMÄKI - URSANHARJU

Maisemaselvitys  
A-2773  
A-2764

luonnos 18.10.2021

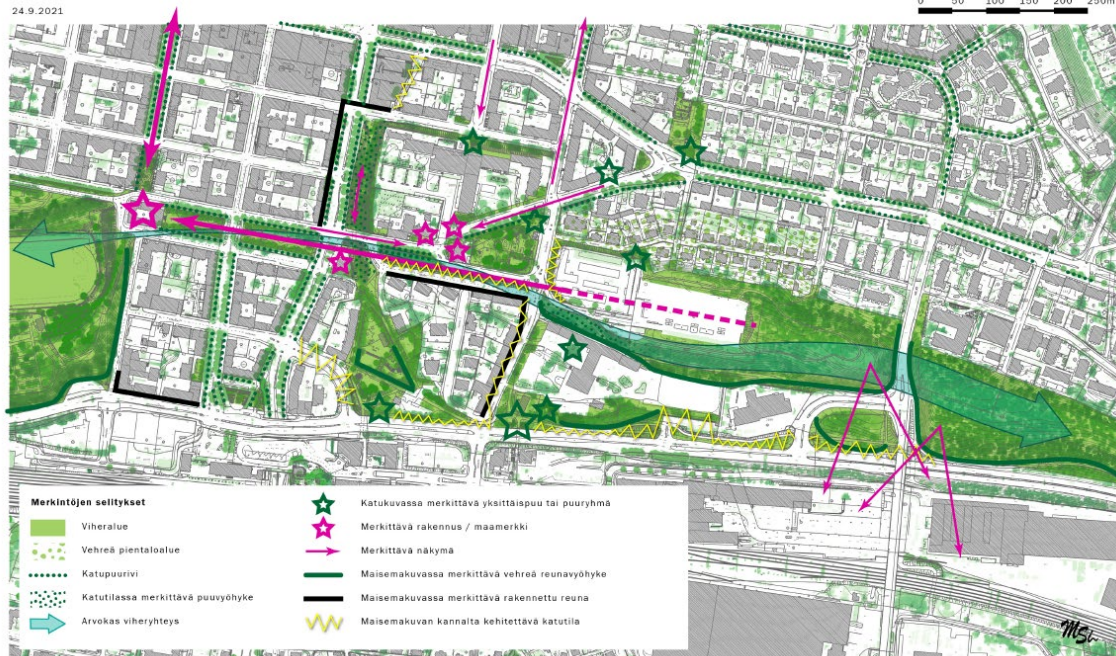
Lahden kaupunki  
Kaupunkiympäristön palvelualue  
Maankäyttö ja aluehankkeet

M. Silvast

## Sairaalalanmäki - Ursanharju maisemakuva 1:5000

24.9.2021

0 50 100 150 200 250m



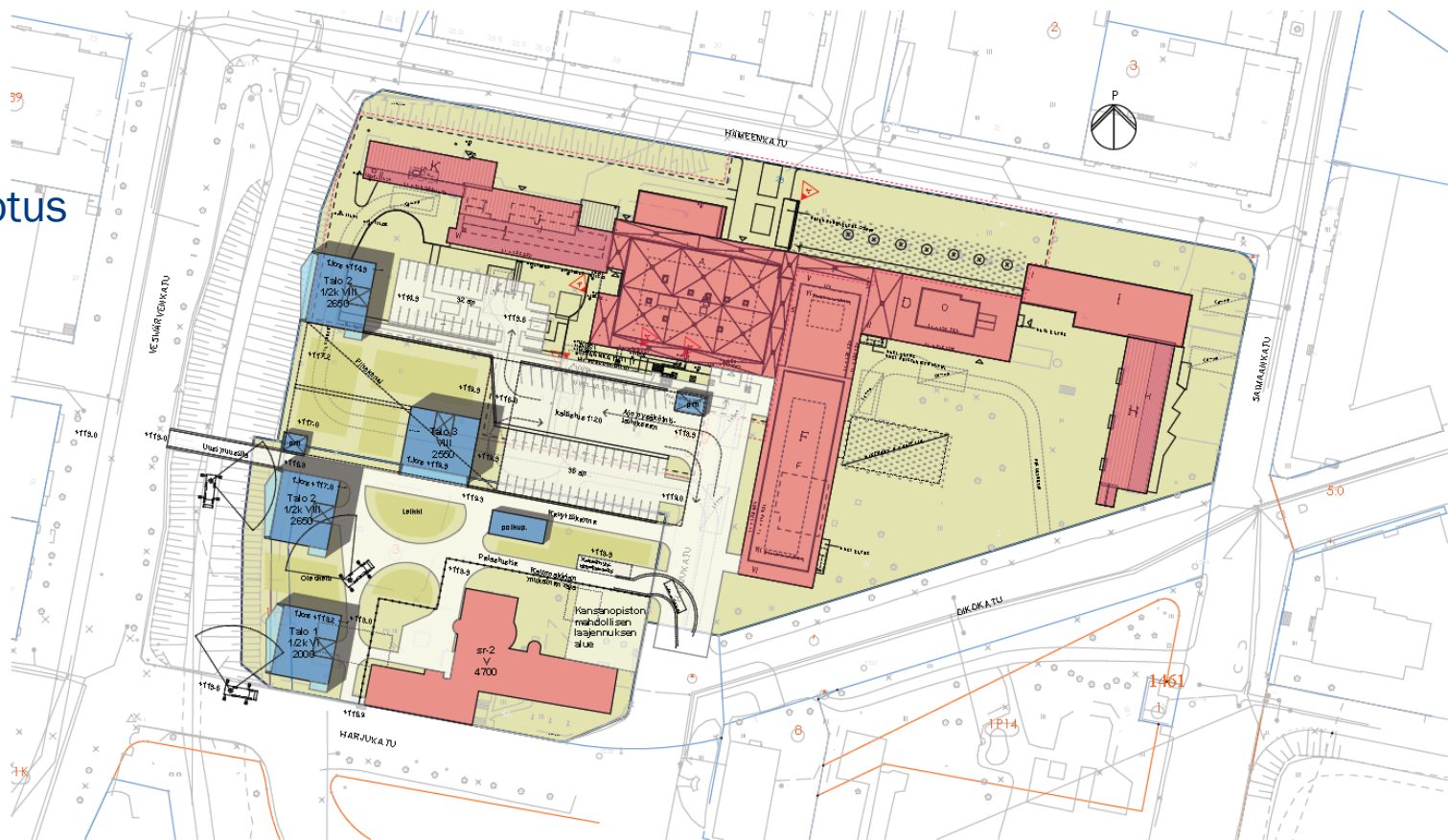
# — KAAVATYÖN VAIHEITA



LAHTI

# 2018

## 1. ehdotus




### Alustava laskelma

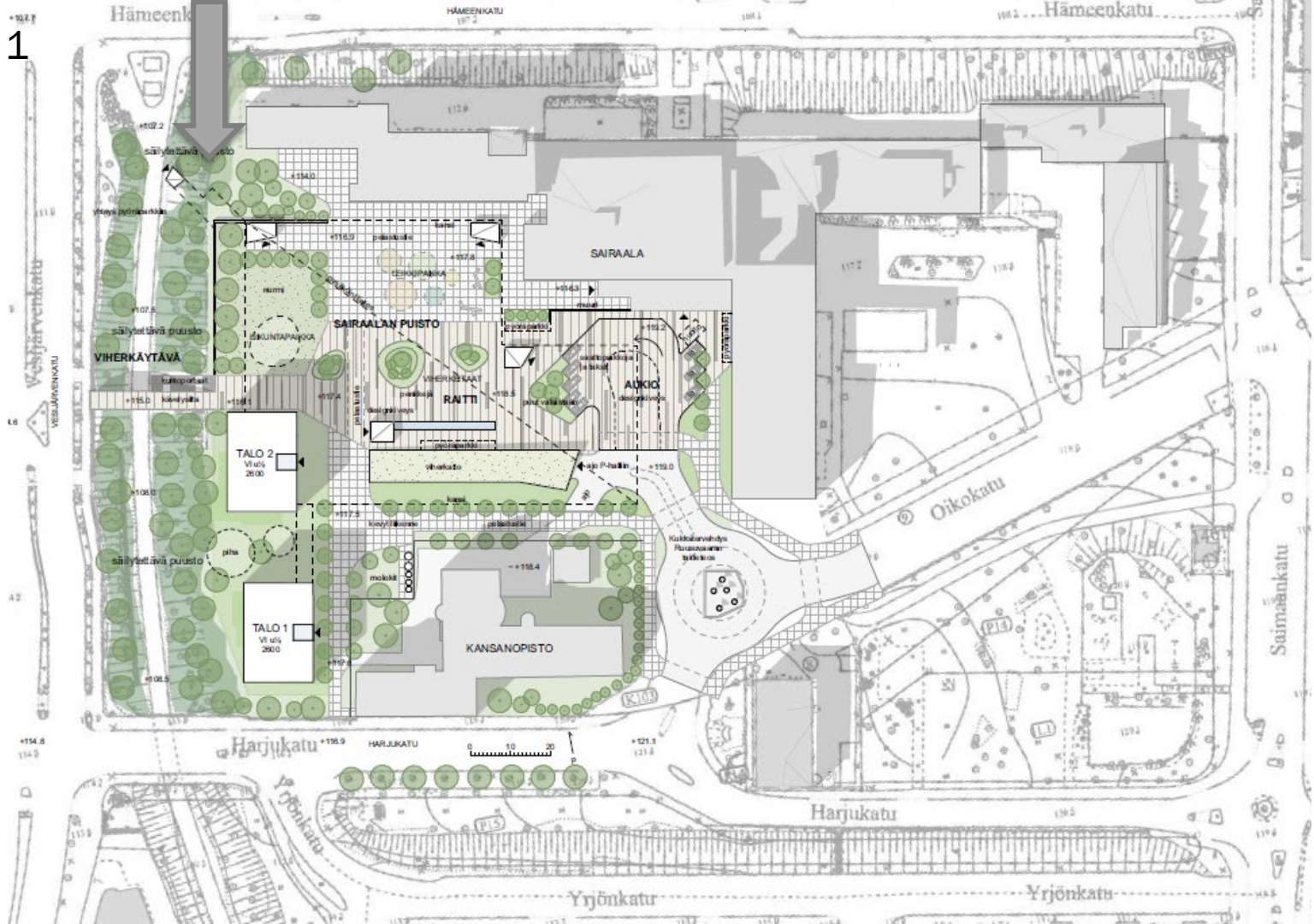
Alueelle uutta rakennusoikeutta 9659 k-m<sup>2</sup>  
 Kansanopiston tontille uutta rakennusoikeutta xxxk k-m<sup>2</sup>

Autopaikkavaatimus 1 ap / 80 k-m<sup>2</sup>, josta voidaan vähentää 30%  
 Kaikki autopaikat sijoitetaan pysäköintialueeseen.

Pysäköintialueessa yht. 455 autopaikkaa + pihakannella 36 -> yht. 491 ap

	Käyttökohde <b>NCC / Kansanopiston torri</b>	Tontin käyttötunnus <b>Tontinkäyttöluonnos</b>	Mittakaava 1:1000
	Käyttökohde osoite Harjukaatu 46 Lahti 15100	Koulutus Harjoitus	Suunnittelija ARK
Pöytäkirja 8.10.2018	Pöytäkirjan numero 15-028 00_L1-01	Suunnittelijan nimi TL	Pöytäkirjan numero ARK

Luonnosvaihe 1  
VE1\_1  
Olark  
2020

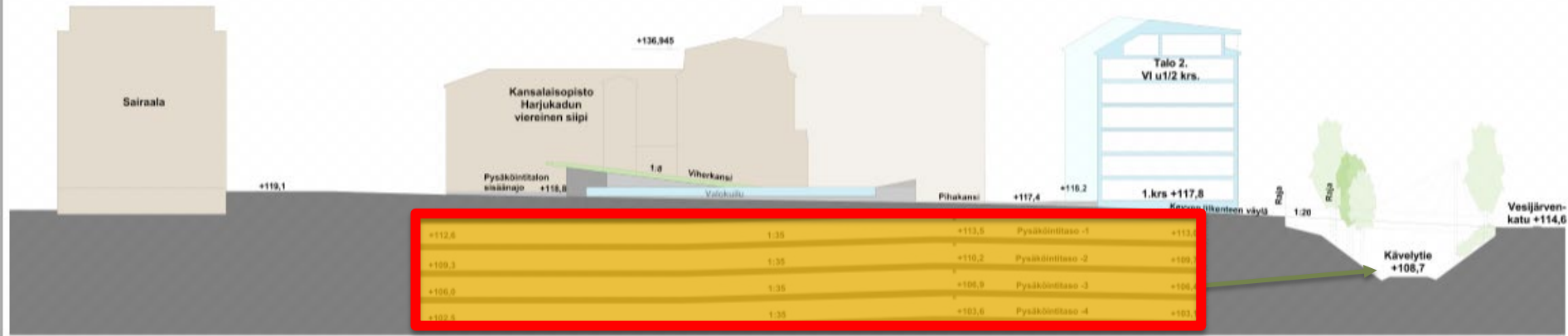




VE 1

Maanpäällistä paikoitusta vain  
invapaikat sairaalan  
pääsisäänkäynnin edessä

Työn  
aikaiset  
järjestelyt?

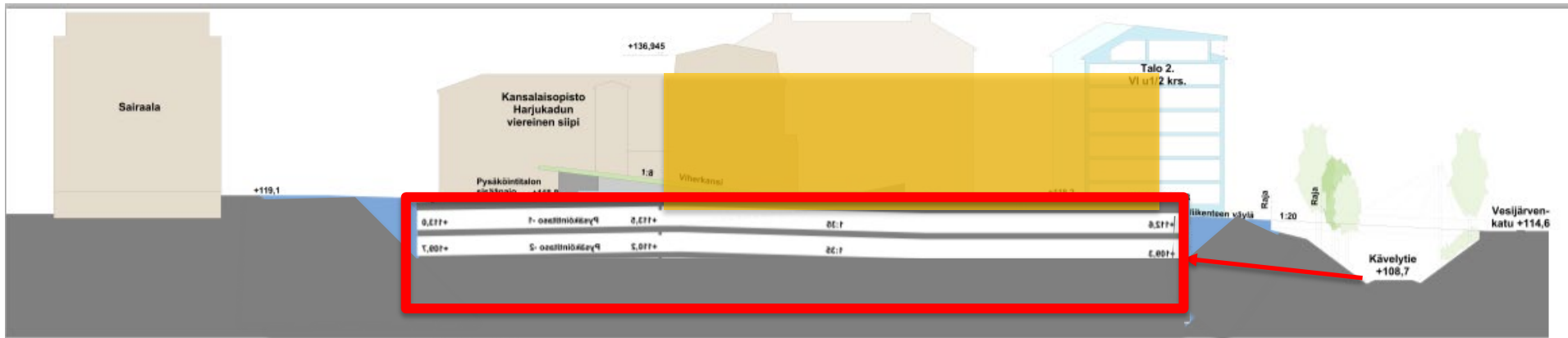


Leikkaus D-Da

4 maanalaista  
pysäköintitasoa

 ARKKITEHTIPALVELU.fi	Rakennuksen nimi <b>NCC / Kansanopiston tontti</b>	Rakennuksen nimi <b>Leikkaus D-Da, D-Db ja D-Dc</b>	Skala 1:500
	Rakennuksen osoite Harjukatu 46 Lahti 15100	Kaivaja Kartta/Itä Luokka C	
Päivä 18.12.2020	Projektin no. 15-028 00_L1-20	Päiväksen no. TL	Suunnittelija ARK

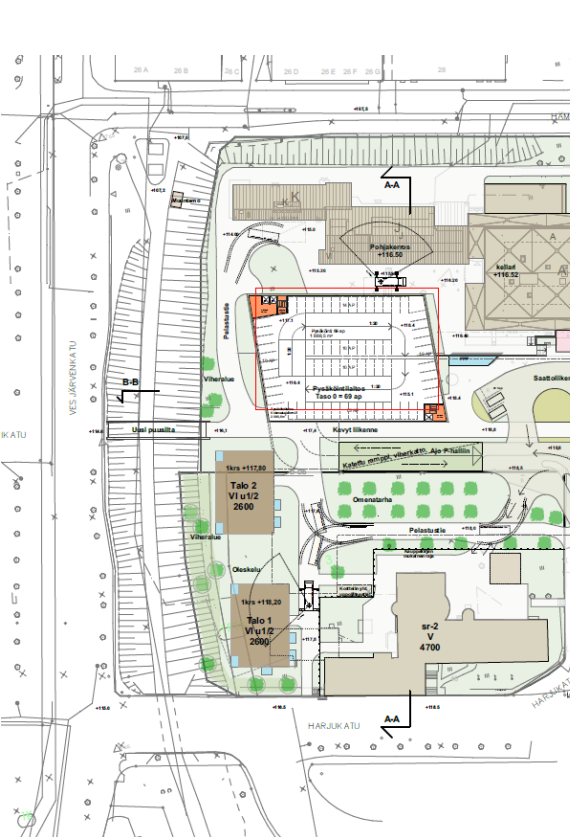
Työn  
aikaiset  
järjestelyt?



Leikkaus D-Da

Alkuperäinen  
Leikkaus Arkkitehtipalvelu  
18.12.2020

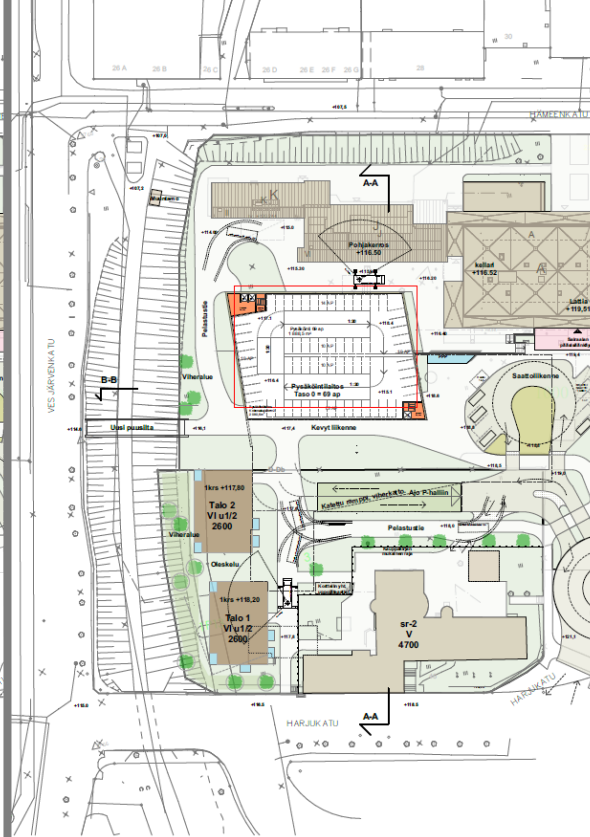
1..2 maanalaista  
pysäköintitasoa



### Versio 2A

Pysäköintilaitos osittain maan alla ja päällä, sijoittuu pääosin sairaalan tontille nykyisen rakennusalan paikalle

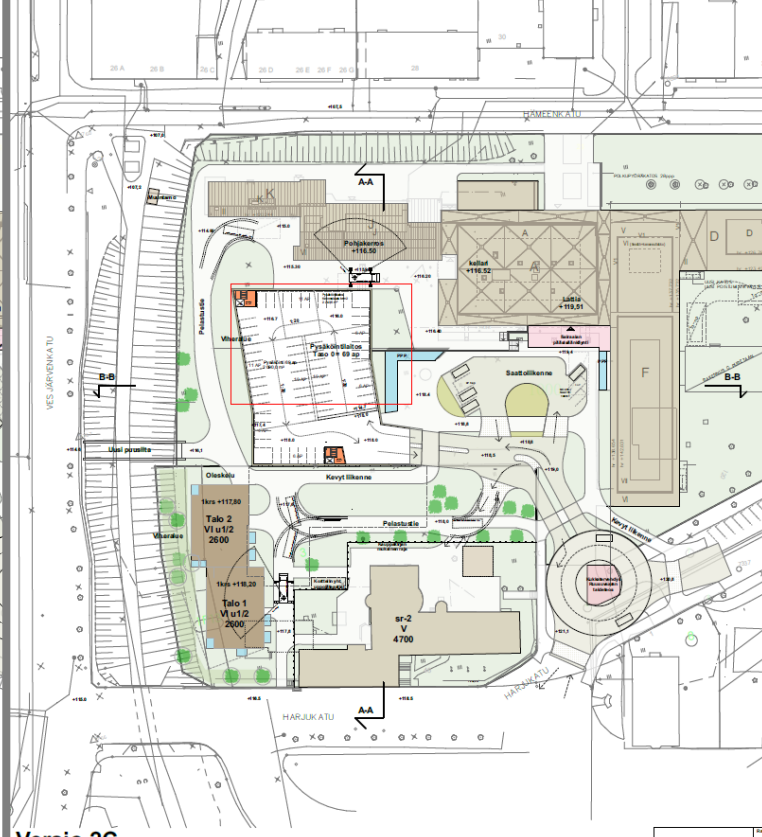
Pysäköintilaitoksessa yht. 523 autoaikkaa



### Versio 2B

Pysäköintilaitos osittain maan alla ja päällä, sijoittuu pääosin sairaalan tontille nykyisen rakennusalan paikalle

Pysäköintilaitoksessa yht. 506 autoaikkaa



### Versio 2C

Pysäköintilaitos osittain maan alla ja päällä, sijoittuu pääosin sairaalan tontille nykyisen rakennusalan paikalle

Pysäköintilaitoksessa yht. 527 autoaikkaa



Luonnosvaihe 1 Vaihtoehdot VE2A\_1, VE2B\_1, VE2C  
Olark 2020



# — KAAVATYÖ NYT – LUONNOSVAIHE 2



LAHTI

Asemakaavatyön Luonnosvaihe 2:ssa tarkasteltaviksi vaihtoehdoiksi on tunnistettu seuraavat maankäyttövaihtoehdot. Muutos nykyiseen kaavalliseen tilanteeseen:

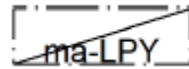
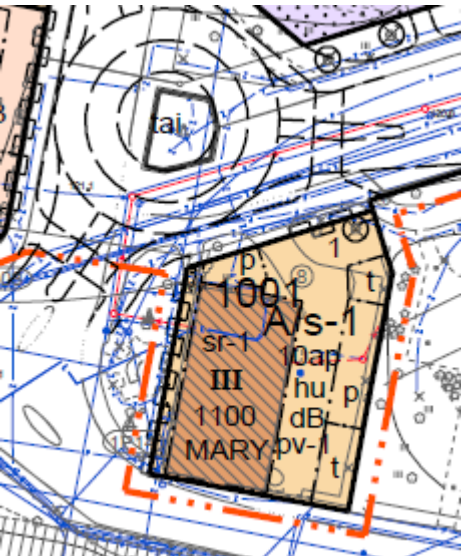
- VE 0- Poistetaan Kansanopiston tontilta voimassaolevan kaavan mukainen lisärakennusoikeus 2800k-m<sup>2</sup>. Oikokatu1, nykyinen käyttötarkoitus (asuminen) vahvistetaan asemakaavassa. Sairaalatontin asemakaavaan ei muutoksia. Oikokadun jatke säilyy p-alueena. (Ei karttaesitystä).
- VE 0 Kansanopiston tontti: Voimassa olevan kaavan mukainen lisärakentaminen, 2800 k-m<sup>2</sup>, rakennusalan tarkistaminen. Oikokatu1, nykyinen käyttötarkoitus (asuminen) vahvistetaan asemakaavassa. Sairaalatontin asemakaavaan ei muutoksia. Oikokadun jatke säilyy p-alueena. (Ei karttaesitystä).
- VE 0+ Voimassa olevan kaavan mukainen lisärakentaminen kansanopiston tontilla ja ao. rakennusalan tarkistaminen. Uusi P-laitos sairaalan tontilla Oikokatu1, nykyinen käyttötarkoitus (asuminen) vahvistetaan (Ei karttaesitystä). Kiinteistöjen rajamuutoksia. Liikennejärjestelyjä ympäristössä.
- VE 1** P-laitos kokonaan maan alla, kaksi pakollista ajoa P-laitokseen, Harjukadulta ja Hämeenkadulta. Pihakansi. Lisärakentaminen\_1 kansanopiston tontilla. Oikokatu1, nykyinen käyttötarkoitus vahvistetaan. Oikokatu kaduksi. Kiinteistöjen rajamuutoksia. Liikennejärjestelyjä ympäristössä. **Tarkentunut 1. luonnosvaiheen VE1.**
- VE 2** P-laitos osittain maan päällä (hybridi). Ajot P-laitokseen Harjukadulta ja Hämeenkadulta (ei pakollinen). Lisärakentaminen\_2 kansanopiston tontilla. Oikokatu1, nykyinen käyttötarkoitus vahvistetaan. Oikokatu kaduksi. Kiinteistöjen rajamuutoksia. Liikennejärjestelyjä ympäristössä. **Yhdistelmä luonnosvaiheen VE2A....2C**



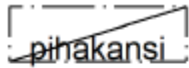


## Muutoksia, lisäyksiä ja tarkennuksia kaavaluonnoksessa (VE1):

- LPY ja AK korttelialueen rajan tarkistus (määräys LPY tarkistetaan ehdotukseen LP)
- p-hallin sisäänajon ja hissi-porraskuilun tarkennetut rajat
- Saimaankadun levitys YS-tontille.
- Oikokadun katualueen rajojen tarkistus ja Oikokatu 1 tontinosan liittäminen katualueeseen.
- Kansanopiston rakennusoikeuden lisääminen 100 k-m<sup>2</sup>
- Määräyksiä kehitetty.



MAANALAINEN TILA. TILOJA SAA SIOITTAAN NELJÄÄN TASOON PAIKOITUSTA JA HUOLTOAJOA VARTEN. TILAA SAADAAN SIOITTAAN TALOTEKNISIÄ TILOJA JA MUUNTAMON RAKENNUSOIKEUDEN ESTÄMÄTTÄ. TILAT SAADAAN VARUSTAA KRIISIAJAN PELASTUSTOIMINTAA VARTEN.



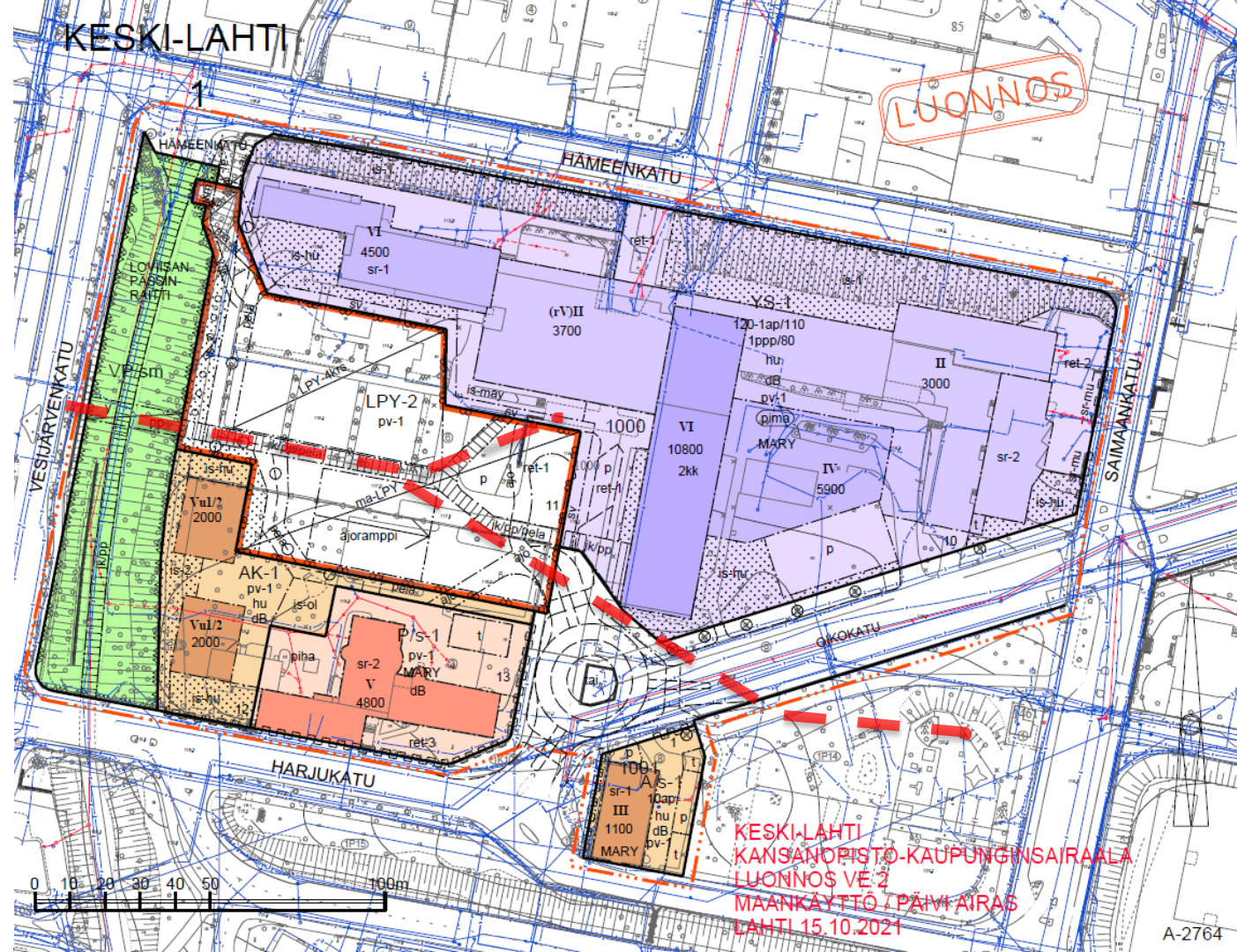
MAANALAISEN PYSÄKÖINTILAITOKSEN KATTAVA PIHAKANSI, JOKA TULEE TOTEUTTAA SAIRAALANMÄEN TOIMINNALLISENA YHTEISALUEENA. PIHAKANNELLE ON OSOITETTU YHTEYSTARPEET JULKISELLE JALANKULULLE JA PYÖRÄILYLLE SEKÄ SAIRAALARAKENNUKSEN SAATTOLIIKENTEELLE. PIHAKANNELLE SAADAAN ULOTTAA TARPEELLINEN MÄÄRÄ PYSÄKÖINTILAITOSTA PALVELEVIA PORRASHUONEITA. PIHAKANTEEN SAADAAN TEHDÄ VALOAUKKOJA. PIHAKANNEN TOTEUTTAMISEKSI ON LAADITTAVA ERILLINEN YMPÄRISTÖSUUNNITELMA, JOSSA ESITETÄÄN RAKENTEET KASVILLISUUTTA VARTEN, KIINTEÄT KADUNKALUSTEET JA PYÖRÄKATOKSET, HULEVESIEN HALLINTA SEKÄ PELASTUSTIEN SIJAINI. ASUINRAKENNUKSEN JA AJORAMPIN VÄLINEN ALUEEN OSA VOIDAAN EROTTAA ASUINKORTTELIN PIHAN OSAKSI.

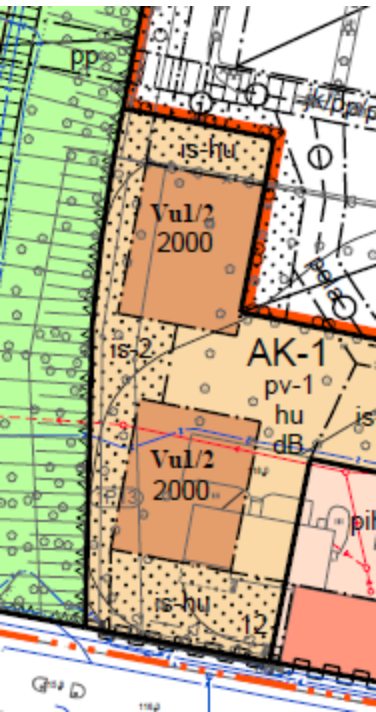


# Vaihtoehto 2\_2

P-laitos osittain maan alla, osittain maan päällä (4 krs)

- 1 ajo pakollinen
- ajo Hämeenkadulta mahdollinen
- Hissi-porrastorni
- Saattopiha
- Lisärakentaminen AK-1, 2 kerrostaloa á Vu1/2, ro 2000, yht 4000 kem
- Oikokatu 1 nykytila
- Oikokatu kaduksi
- Tontinosan liitetty ratauomaan





LPY-4krs

## Muutoksia, lisäyksiä ja tarkennuksia VE2:

- LPY ja AK korttelialueen rajan tarkistus,
- p-hallin sisäänajon mahdollistaminen myös Hämeenkadulta
- hissi-porraskuilun tarkennetut rajat
- Oikokadun katualueen rajojen tarkistus ja Oikokatu 1 tontinosan liittäminen
- Kansanopiston rakennusoikeuden lisääminen 100 k-m<sup>2</sup>
- AK-korttelialueen rakennusoikeutta ja rakennusalojen kokoa on pienennetty alueen väljentämiseksi hybridivaihtoehdon rinnalla.
- AK-1 tontinosan liittäminen Loviisanpässin puistoon
- Määräyksiä on kehitetty

PYSÄKÖINTILAITOKSEN MAANPÄÄLLISEN OSAN RAKENNUSALA, JOSSA JÄLKIMMÄINEN MERKKIYHDISTELMÄ KERTOO MAANPÄÄLLISTEN PYSÄKÖINTITASOJEN ENIMMÄISLUKUMÄÄRÄN. PYSÄKÖINTILAITOKSEN MAANPÄÄLLISTEN OSIEN JULKISIVUJEN JA VESIKATON SUUNNITTELUSSA TULEE OTTAA HUOMIOON SIJAINTI KAUPUNKIKUVAN KANNALTA MERKITTÄVÄSSÄ YMPÄRISTÖSSÄ.

## ← Kaavatyokohteet

Asemantausta, Kansakoulukatu 6

Asemantausta, Kerintie 2

Asemantausta, Moisionkadun pohjoispuoli

Jalkaranta, Honkapirtinkatu 13

Jalkaranta, Kiikkulankatu 35

Jalkaranta, Köllinkatu 3

Jalkaranta, Sarvikatu 7

Jalkaranta, Tapanilan pientaloalue

Jalkaranta, Tapanilankatu 4 ja 6

Jokimaa, Helsingintien länsipuoli

Jokimaa, Rällsin laajennus

Jokimaa, Rällsin kadun ympäristö

Kartano, Satamaraitti, uimala

Kerinkallio, Ostoskatu, Lilpolan ostoskeskus

Kerinkallio, Teknikonkatu 4

Kerinkallio, Ämmälänkatu 12

Keski-Lahti, Atatori ja Vapaudenkatu

Keski-Lahti, Aleksanterinkatu 19–21

**Keski-Lahti, Harjukatu 46 ja 48 sekä Oikokatu 1**

Näytä lisää



Asemakaavoitus > Kaavatyokohteet > Keski-Lahti, Harjukatu 46 ja 48 sekä Oikokatu 1



## Keski-Lahti, Harjukatu 46 ja 48 sekä Oikokatu 1

Tavoitteena on asemakaavan tarkistaminen. Kaavamuutoksella mahdollistetaan yleisten rakennusten tonttien käyttötarkoituksen muuttaminen, täydennysrakentaminen sekä pysäköinti- ja liikennejärjestelyt.

### Kaavatyön perustiedot

Kaavatunnus	A-2764
Kaavatyön tyyppi	Asemakaavan muutos
Vireilletulo	Kaavoituskatsaus 8.3.2018
Kaava-aloitteen tekijä	Yksityinen hakija

Kaavaluonnoksiin tehtyjen muutosten vuoksi **luonnosvaiheen kuuleminen pidetään uudelleen 18.10.– 31.11.2021**. Kaavatyön aineisto on esillä tämän verkkosivun lisäksi paperikopioina [Palvelutorin Lahti-Pisteessä](#) ja [pääkirjastossa](#).

Kaavamuutoksesta on tehty kaksi erilaista luonnosvaihtoehtoa, joiden pohjalta tai yhdistelmänä valmistellaan yksi kaavaehdotus kaupunkiympäristölautakunnan käsiteltäväksi.

### Verkkotilaisuus kaavamuutoksista tiistaina 19.10.2021 klo 17–18.30

Tilaisuudessa esitellään kaavaluonnokset ja siellä voi esittää kaavaa koskevia kysymyksiä. Uutinen ja osallistumishojeet [tästä linkistä](#). Tilaisuus nauhoitetaan ja tallenne sekä esitysaineisto julkaistaan myöhemmin tällä sivulla.

### Mielipiteen jättäminen kaavaluonnoksista

Kaavatyön osallisia ovat alueen maanomistajat ja ne, joiden asumiseen, työntekoon tai muihin oloihin kaava saattaa huomattavasti vaikuttaa, sekä viranomaiset ja yhteisöt, joiden toimialaa suunnittelussa käsitellään. Asemakaavan muutoksen luonnoksista annetut mielipiteet ja muut kannanotot ovat suunnittelijalla käytössään kaavaehdotuksen laadinnassa ja ne julkaistaan tällä sivulla ilman nimiä. Kaavaluonnoksia koskevat mahdolliset mielipiteet on jätettävä **3.11.2021 mennessä** kirjallisesti; sähköpostitse osoitteeseen kirjaamo@lahti.fi, Palvelutorin Lahti-Pisteeseen tai kaavatyön suunnittelijalle. Mielipiteen yhteydessä on mainittava viitteenä asianumero 1012/2021.

Muiden vaiheiden kohdalta näet kaavatyön niihin vaiheisiin liittyvän aineiston.

[Kaavaluonnos, vaihtoehto 1](#) →

[Kaavaluonnos, vaihtoehto 2](#) →

[Kaavaselostuksen luonnos](#) →

[Maisemakuvakartta](#) →

[Kuulutus, luonnosvaihe 2](#) →

# Luonnosvaiheen ennakkokuuleminen jatkuu

---

**3.11. jätetty palaute voidaan ottaa  
huomioon kaavaehdotuksen  
valmistelussa**



---

**Kiitos**

Päivi Airas, kaavoitusarkkitehti  
[etunimi.sukunimi@lahti.fi](mailto:etunimi.sukunimi@lahti.fi)  
050 518 4447



LAHTI

# Sairaalanmäen kaavoitus

Liikenne

/liikenneinsinööri Juhana Polojärvi

Juhana Polojärvi

044 482 6402

Juhana.polojarvi@lahti.fi

# Liikennratkaisu

- Lähtökohtana P-laitoksen saavutettavuus ja alakoulukampuksen koulureittien turvallisuus koko keskustan alueelta
  - Oikokadun pysäköinnin siirtyminen laitokseen mahdollistaa muuttamisen takaisin kaduksi
- Ratkaisua tukee keskustan sisäosan autoliikennettä rauhoittava kehäkaturatkaisu
  - Ilman kehää liikenne ohjautuisi Vesijärven- ja Karjalankadulle
  - Turvallinen reitti alakoulukampukselle voidaan toteuttaa kehäkadun ylittävällä siltakannella
  - **Nyt esiteltävä kaavaan kehäkatu ei kuitenkaan kuulu.** Siihen liittyvät kaava-asiat ovat osa Harju-Lotilan kaavaan.



# Liikenne-ennusteet

## Nykytilanne

### Perusennuste VE0+ 2030

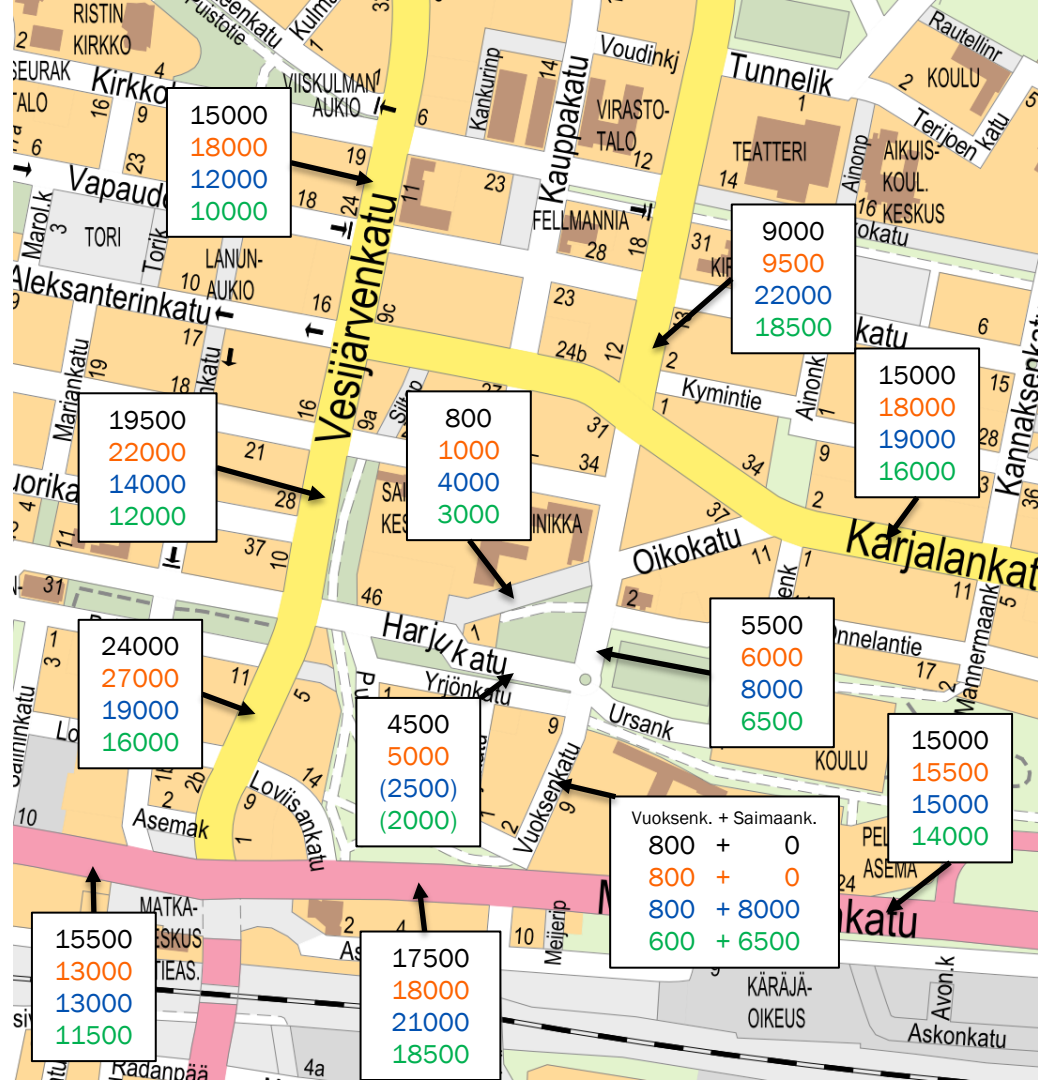
- Nykyinen liikenneverkko ml. eteläinen kehätie

### Perusennuste 2030

- Mannerheimink. yhteys avattu Saimaankadulle sekä muita keskustan toimenpiteitä
- Ei muutosta kulkutapajakaumaan

### Tavoitelähtöinen ennuste 2030

- Toimenpiteet kuten edellä
- Jk, pp ja joukkoliikenteen kulkutapaosuus yhteensä 50 %





# Alueen haasteet

P-laitos tuo lisää liikennettä, saavutettavuus varmistettava myös keskustan suuntaan

Saattoalueen jalankulkuolosuhteissa parannettavaa

ajoittaista jonoutumista

Saimaankadun kasvavat liikennemäärät ilman tasoittelua haaste koululaisten turvallisuudelle ja saattoliikenteelle sekä puiston viihtyisyydelle

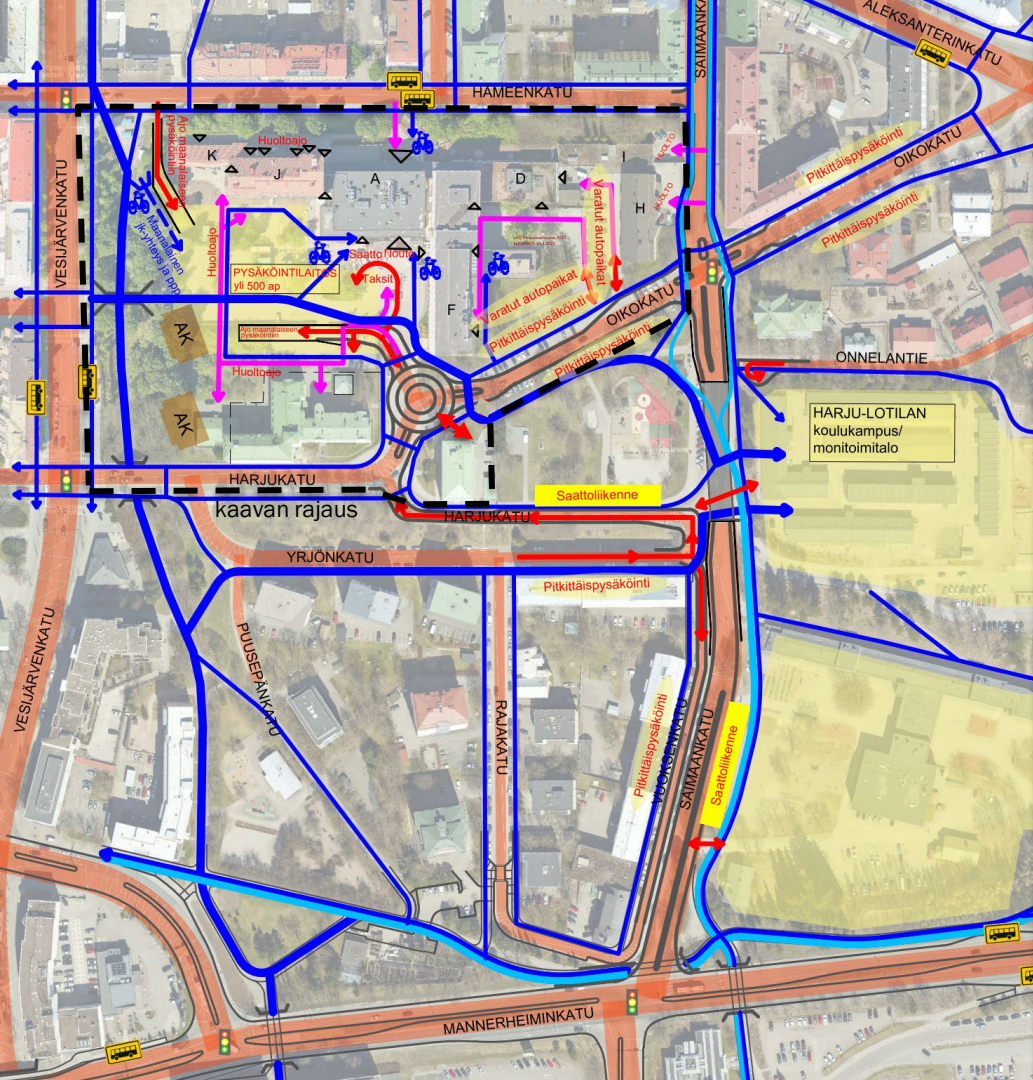
Kulku bussipysäkiltä kiertää ja siinä on myös ylimääräistä nousevaa

useita lähekkäisiä liittymiä ja vinot liittymäkulmat

jyrkät nousut haastavia liittymien kannalta

kaavan rajaus





- Autoliikenne
- JKPP- tai JK-liikenne
- PP-tie
- Pääterveysaseman pelastusajo
- Pääterveysaseman pyöräpysäköinti
- Pysäkki



Sairaalanmäen hankekokonaisuus, Lahti  
**Tavoitetilanteen liikenneverkko**

**LUONNOS**

**A-INSINÖÖRIT**

20.4.2021  
 1:2000

## Selkeämmät liikennejärjestelyt

Liikennevalo-ohjaus  
jyrkässä rinteessä  
haastava, mutta päästävä  
yhdellä liikkellelähdöllä  
jonossa olleet autot

Kannen avulla saadaan  
turvallinen eritasoratkaisu  
sekä laajempi puistoalue

Suorempi yhteys  
sairaalan  
pääsisäänkäynnille  
ja P-laitokseen

Saattoliikenteelle  
yksisuuntainen  
kiertolenkki

Ei toista liittymää  
rinteeseen

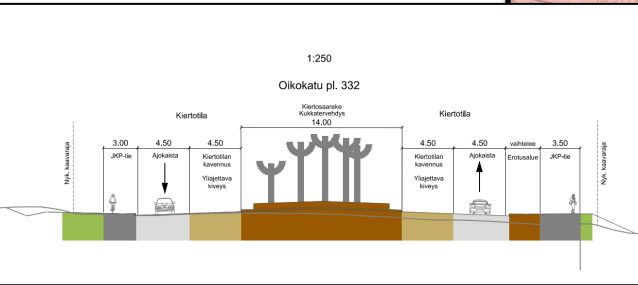
Vuoksenkatu rinnakkaisena  
1-suunn. Tonttikatuna,  
Saimaankadun liittymään  
uusi alikulku

- Autoliikenne
- JKPP- tai JK-liikenne
- PP-tie
- Päätterveysaseman pelastusajo
- Päätterveysaseman pyöräpysäköinti
- Pysäkki



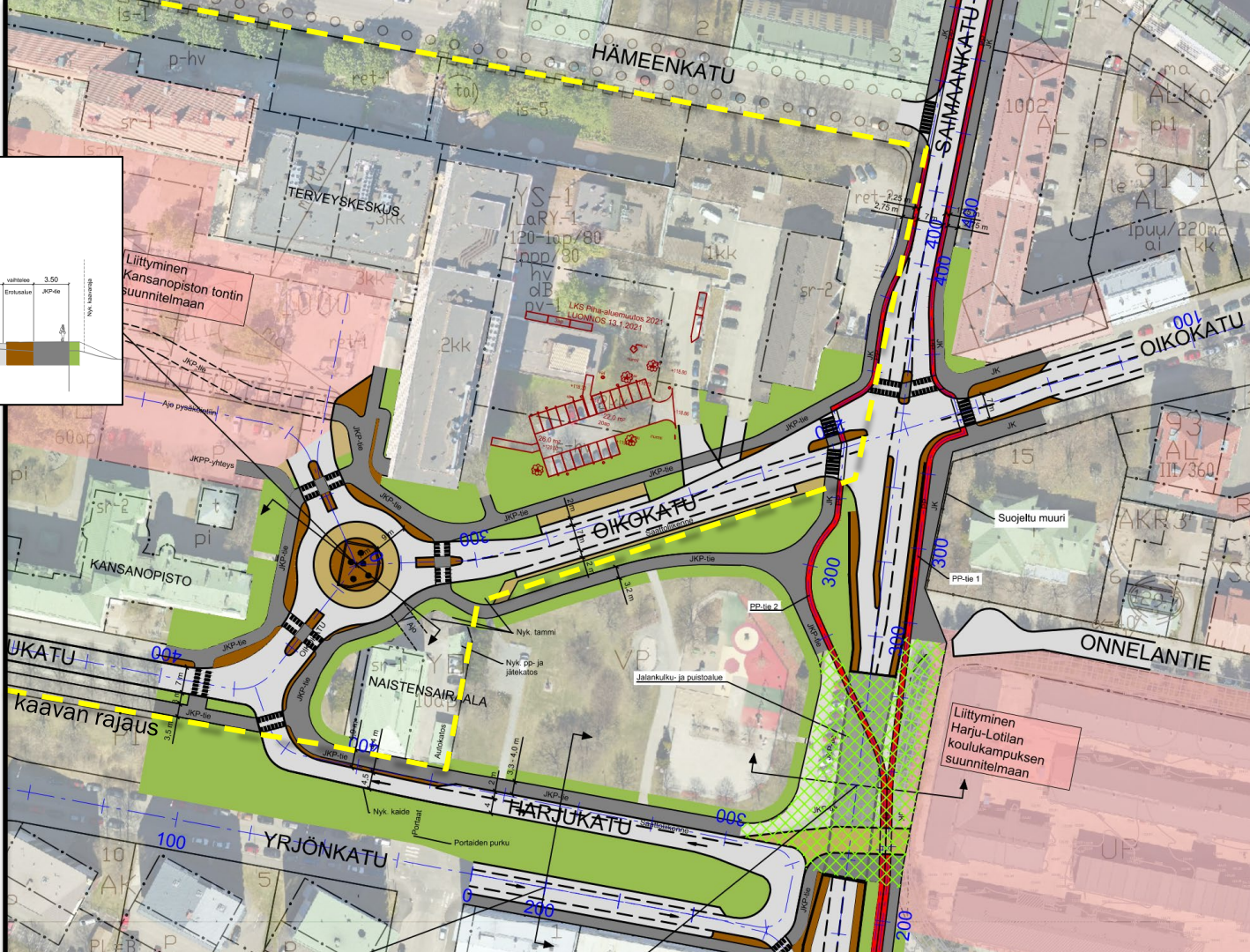


# Suunnitelma- luonnos



## Värien selitykset:

-  Ajoinata
-  Jalkakäytävä tai yhdistetty jalankulku- ja pyörätie
-  Pyörätie
-  Korotettu saareke
-  Ylijäätävä kiveys
-  Viheralue





# Kiitos!

---

Juhana Polojärvi

044 482 6402

Juhana.polojarvi@lahti.fi



LAHTI

# Kysymyksiä ja vastauksia

---

~klo 18.00



LAHTI



Kiitos.

---

LAHTI