

Taatonkaaren asuinalueen puistot

08.07.2021 klo 17-18, Teams-asukastilaisuus verkossa



Tervetuloa

17.00 Tervetuloa ja Teams-toiminnot

vuorovaikutussuunnittelija Justiina Nieminen

17.05 Miten tähän ollaan tultu?

viheralanharjoittelija Marjo Lunkka

kaavoitusarkkitehti Markus Lehmuskoski

17.15 Miksi olemme täällä nyt?

viheralanharjoittelija Marjo Lunkka

17.50 Miten tästä eteenpäin?

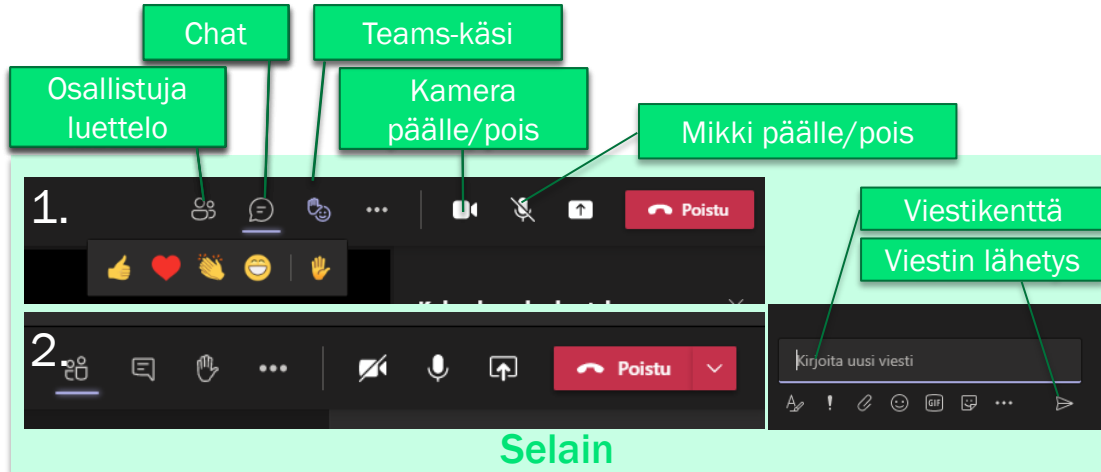
viheralanharjoittelija Marjo Lunkka

18.00 Kiitos.

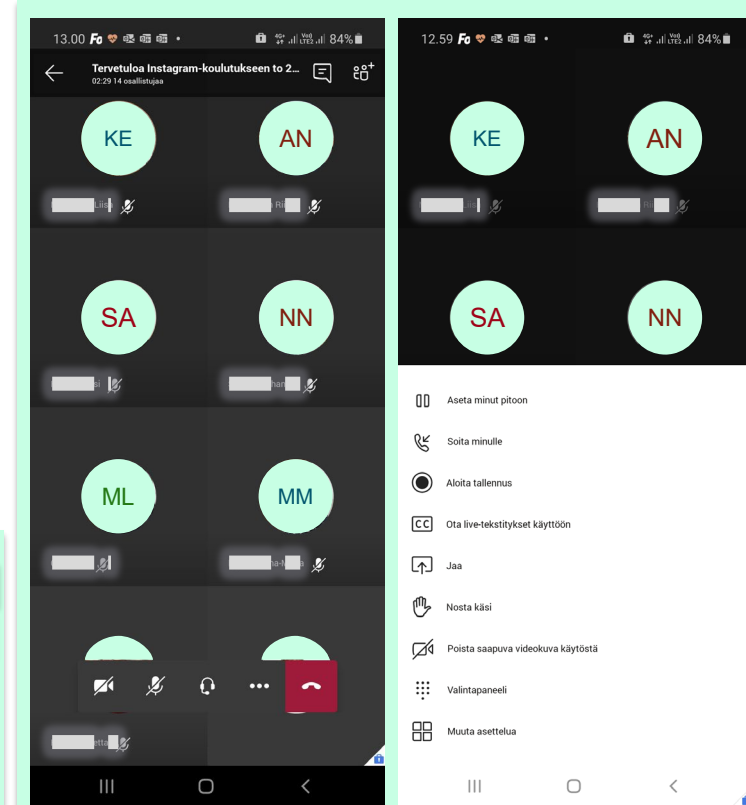


Teams-toiminnot ja tilaisuuden pelisäännöt

- Keskustelulle on varattu aikaa.
- Pidetään mikrofonit suljettuina, kun emme puhu, näin puheenvuorossa oleva saa puherauhan.
- Pyydä puheenvuoroa nostamalla Teams-käsi tai esitä kommenttisi chatissa.
- Kuuntele toisia, älä keskeytä tai käynnistä sivukeskusteluja.
- Tilaisuus tallennetaan ja se voidaan julkaista verkossa.



Puhelin



Miten tähän ollaan tultu?

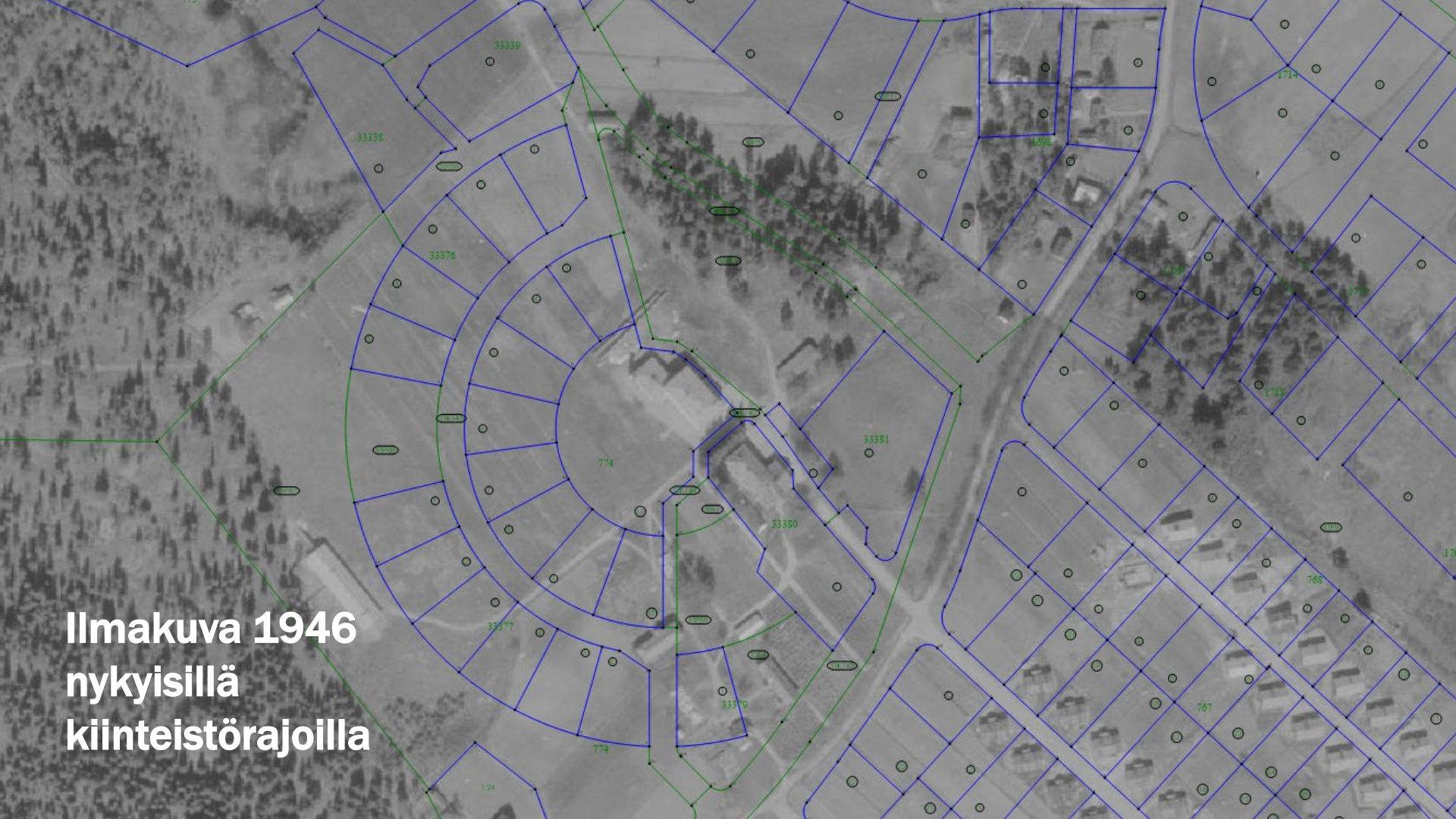
- Alueelle tehtiin uusi asemakaava 2015-2017, kun Tapanilan vanhainkodin toiminta päättyi.
- Alueella on paljon arvokasta historiaa ja suojeltavia rakennuksia.
- Kaavaa tehdessä viheralueet, puusto sekä asukkaiden toiveet olivat tärkeitä lähtökohtia.



*Kävelykierros ja ideapaja Tapanilakodin alueella
21.5.2015*

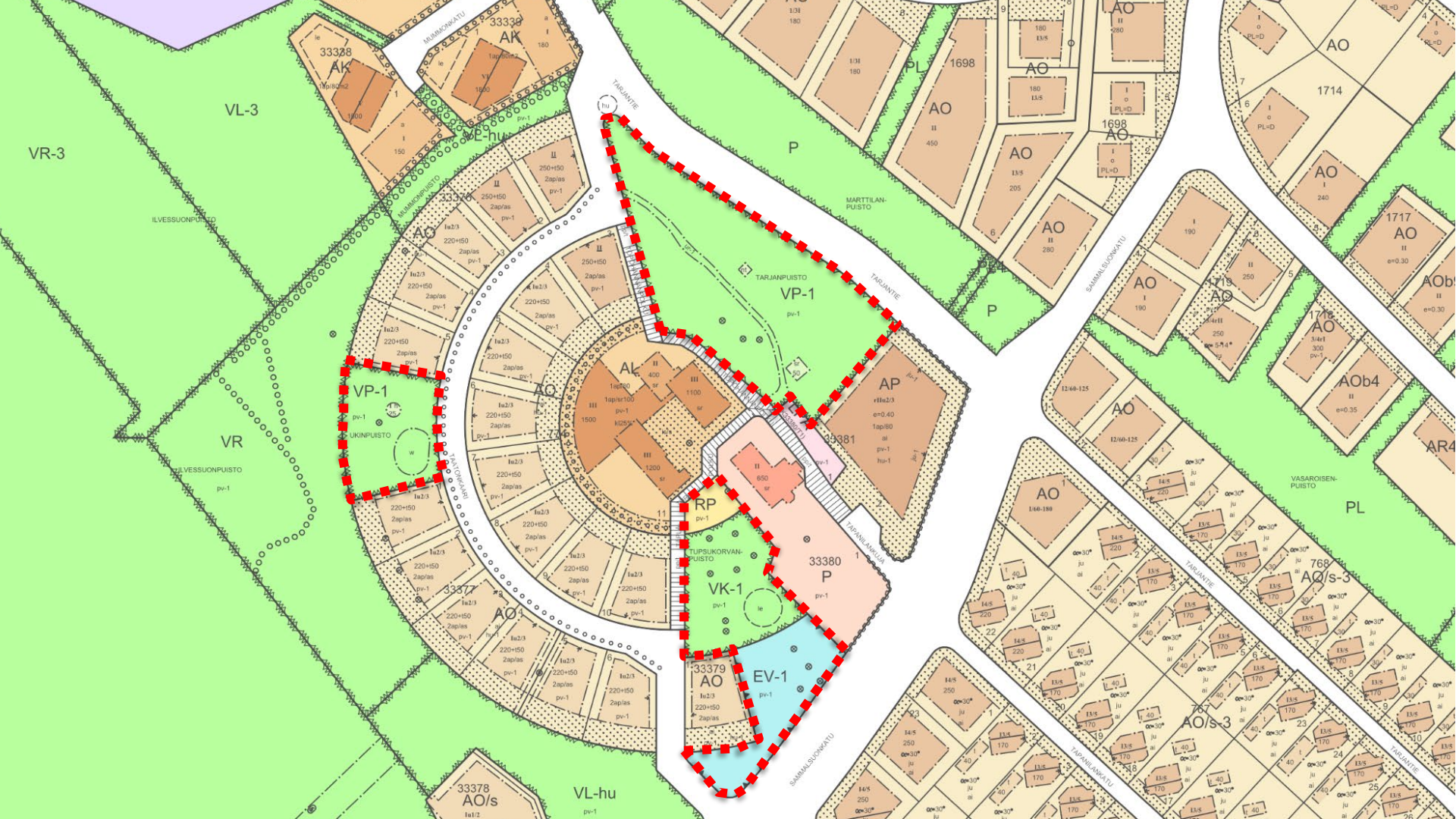


Ilmakuva 1946
nykyisillä
kiinteistörajoilla



Luonto

- Puistoalueet pitää säästää eli myös isot vanhat puut ympäri tontin.
- Steiner-päiväkodin tontille myös omenapuut.
- Kukkia ja omenapuutarha. Perhosille suotuisa ympäristö.
- Omenapuupuisto päiväkodin läheiselle alueelle. Omena, päärynä- ja luumu-puut säästettävä sekä isovaahtera.
- Katolle hunajatuotantoa
- Ei puustoa pois idästä.
- Tonttipuut kaavaan! Tonttihakkuut vasta luovutuksen jälkeen.
- Onko tutkittu tai jopa suunniteltu asuinaluetta arboretumtyyppistä ratkaisua?
- Läntinen metsän reuna-alue tärkeä!
- Läntinen lammen ympäristö talottomaksi. Kaavahahmotelmassa lammen ympärille on jätetty liian nafti tila.
- Tarjantiehen rajoittuva metsä tulee säilyttää!



Miksi olemme täällä nyt?

- Puistosuunnittelu on alkanut ja erityisen tärkeää kuulla alueen asukkaiden toiveita ja ajatuksia alueen puistojen tulevasta sisällöstä
- Toiveet huomioidaan ja niihin pyritään vastaamaan suunnittelussa

Tavoitteena

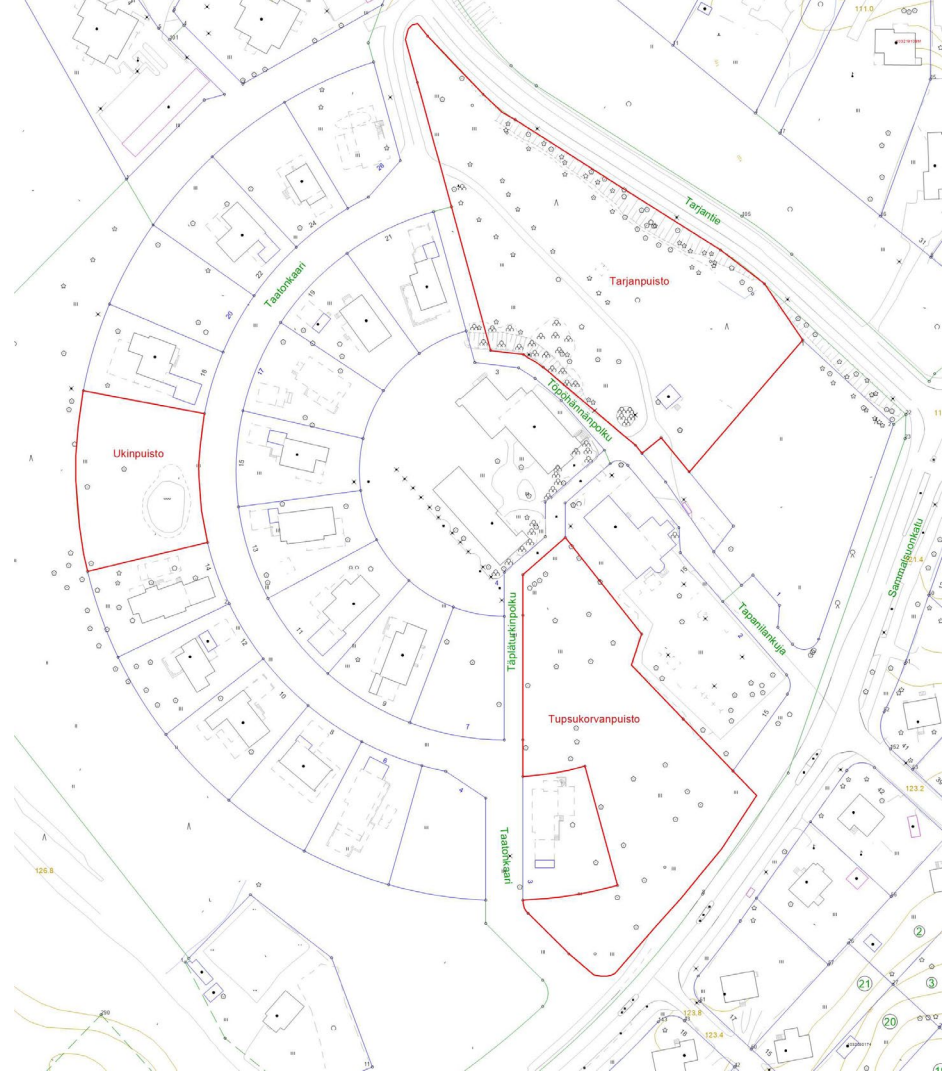
- viihtyisät, monipuolisesti asukkaiden hyvinvointia tukevat ja kaikille käyttäjille turvalliset puistoalueet



Kartan avulla mietittäväksi, mitä puistoihin toivoisit:

- Toiminnot
- Kasvillisuus
- Kulkureitit
- Ympäristötaide
- Mitä muuta?

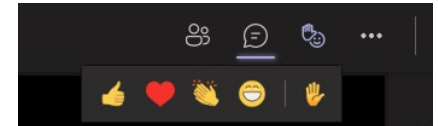
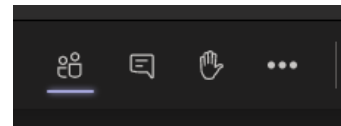
www.lahti.fi/taatonkaari



Kysymyksiä?

Käydään rakentavaa keskustelua

- Pidetään mikrofonit suljettuna, kun emme itse puhu, näin puheenvuorossa olevalla on puherauha.
- Pyydä puheenvuoroa nostamalla Teams-käsi tai esitä kommenttisi chatissa.
- Kuuntele toisia, älä keskeytä tai käynnistä sivukeskusteluja.
- Anna tilaa myös muiden näkemyksille.



Miten tästä eteenpäin?

- Elokuussa nähtävillä asettaminen, 2 viikkoa nähtävillä
<https://www.lahti.fi/asuminen-ja-ymparisto/kaupunkiympariston-suunnittelu/nyt-nahtavilla/>
- mielipide ja vastine
- hallinnollinen käsittely syyskuussa / valitusmahdollisuus
- rakennussuunnitelmat
- rakentamisen ajankohta 2023



Kiitos.



LAHTI