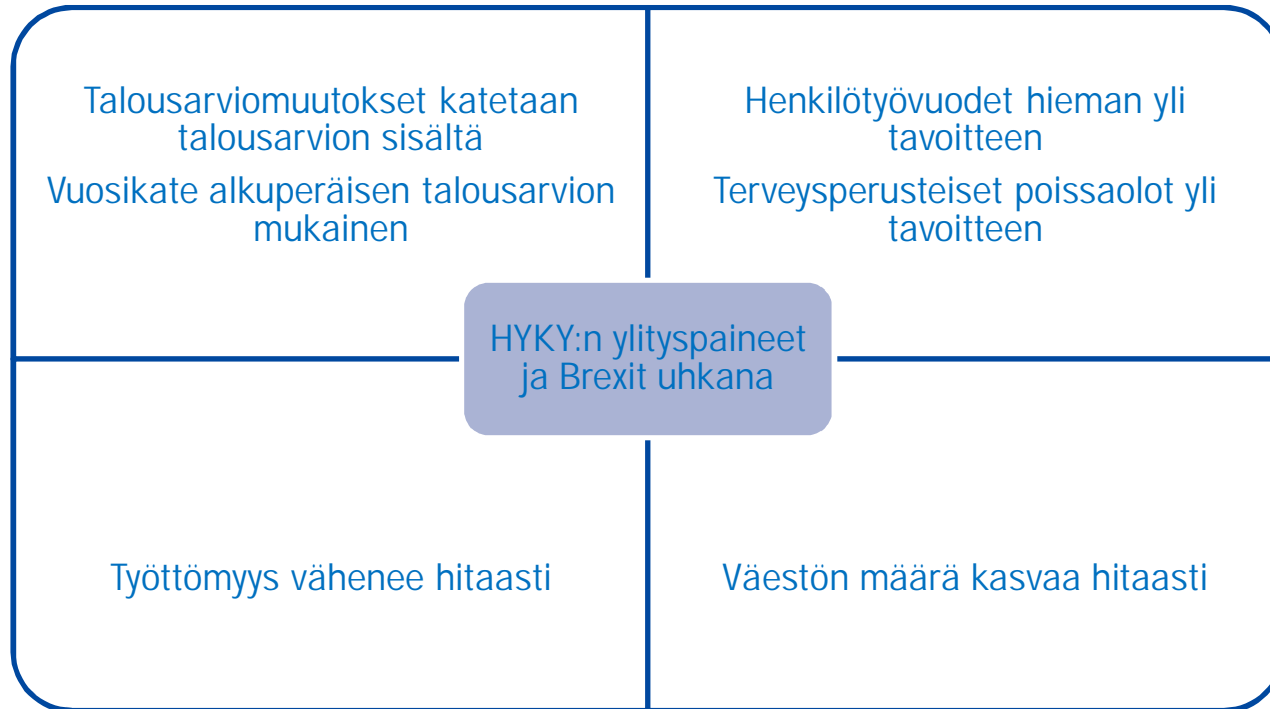
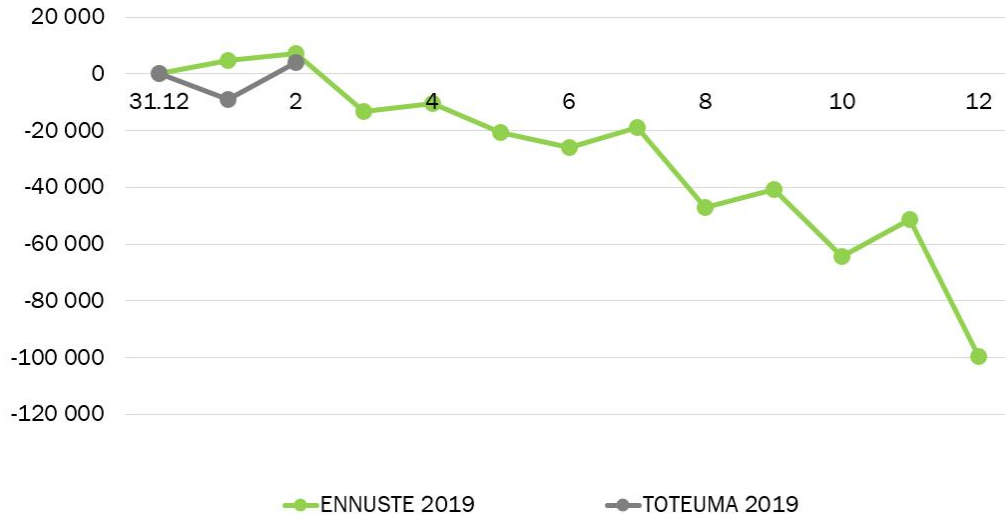


Talouden seurantaraportti tammi-helmikuu 2019



Kokonaistulot ja -menot

Kokonaistulojen ja -menojen kehitys (netto) 2019, 1 000 euroa
(ilman pitkäaik. lainanottoa, kons. talletuksia, vahinkorahastoa,
kuntatodistuksia ja antolainoja)



Maalis- ja joulukuussa 21 milj. euron
lainanlyhennys

Syyskuussa kiinteistöverojen ensimmäinen
maksuunpano, toinen marraskuussa

Elo-marraskuussa kunnallisveron
ennakonpalautukset aikaisemmista
vuosista poiketen



Talousarvion muutostarpeet voimassa olevaan talousarvioon nähden (KH 1.4.2019)

Kaupunginhallitus käsittelee esiintulleita talousarviomuutoksia 1.4.2018.

Talousarviomuutoksissa ei ole mukana mahdollisia HYKY:n ylityspaineita. Lisäksi on tiedossa joitain pieniä menopaineita, joita ei ole vielä lautakunnissa käsitelty, lähinnä Sivistyksen palvelualueella.

Verotulojen toteutumisen uhkana on Brexit ja sen vaikutus Suomen talouteen jo kuluvana vuonna.

Tuloslaskelmaennuste 2019

(sisältää liikelaitokset ja sisäiset erät)

Milj. euroa	TA 2019	TA-muutokset KH 1.4.2019
Toimintatulot	151,1	151,6
Toimintamenot	788,3	788,8
TOIMINTAKATE	-637,2	-637,2
Verotulot	486,6	487,6
Valtionosuudet	189,7	188,7
Rahoitustulot ja -menot	10,7	10,7
Korkotulot	13,1	13,1
Muut rahoitustuotot	16,9	16,9
Korkomenot	-18,6	-18,6
Muut rahoitusmenot	-0,6	-0,6
VUOSIKATE	49,8	49,8
Poistot käyttöön.	45,9	45,9
Satunnaiset tulot	0,0	0,0
TILIKAUDEN TULOS	3,9	3,9



Lopullinen tilinpäätös ja tulos ovat todennäköisesti talousarviota heikompia, koska tässä ei ole käsitelty esim. HYKY:n mahdollisia ylityspaineita

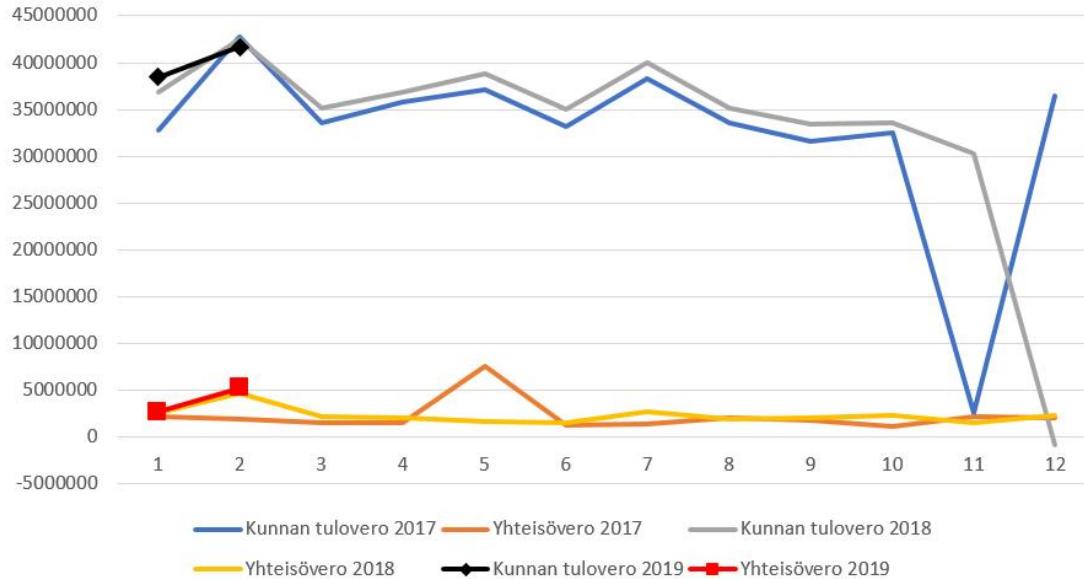
Tuloslaskelma 2019

Tuloslaskelma, milj. euroa	Voimassa oleva talousarvio 2019	Toteuma 2019 01 - 02	Toteuma %	Toteuman kasvu %	Tilin-päätös 2018	Tilin-päätös 2018 01 - 02	Edellinen vuosi %
Toimintatuotot	150,1	23,7	15,8	19,4	150,9	19,9	13,2%
Toimintakulut	-788,4	-124,7	15,8	3,8	-774,5	-120,2	15,5%
TOIMINTAKATE	-637,2	-100,9	15,8	0,7	-622,2	-100,3	16,1%
VEROTULOT	486,6	88,2	18,1	1,7	465,1	86,7	18,6%
VALTIONOSUUDET	189,7	31,4	16,6	-1,3	191,4	31,9	16,7%
Korkotuotot	13,1	-3,9	-29,9	12,8	12,1	-3,5	-28,6%
Muut rahoitustuotot	16,9	0,3	1,5	-11,4	15,9	0,3	1,8%
Korkokulut	-18,6	3,4	-18,4	-3,2	-16,0	3,5	22,1%
Muut rahoituskulut	-0,6	0,0	4,2	500,2	-0,6	0,0	0,7%
RAHOITUSTUOTOT JA -KULUT	10,7	-0,3	-2,5	-175,4	11,4	0,3	3,1%
VUOSIKATE	49,8	18,4	36,9	-1,2	45,7	18,6	40,8%
Poistot ja arvonalennukset	45,9	-6,5	14,2	-0,3	-45,2	-6,6	14,5%
TILIKAUDEN TULOS	3,9	11,9	301,0	-1,7	0,5	12,1	2 442,8%



Verorahoitus

Kunnallis- ja yhteisöveron tilitykset 2017 - 2019



Verotulot

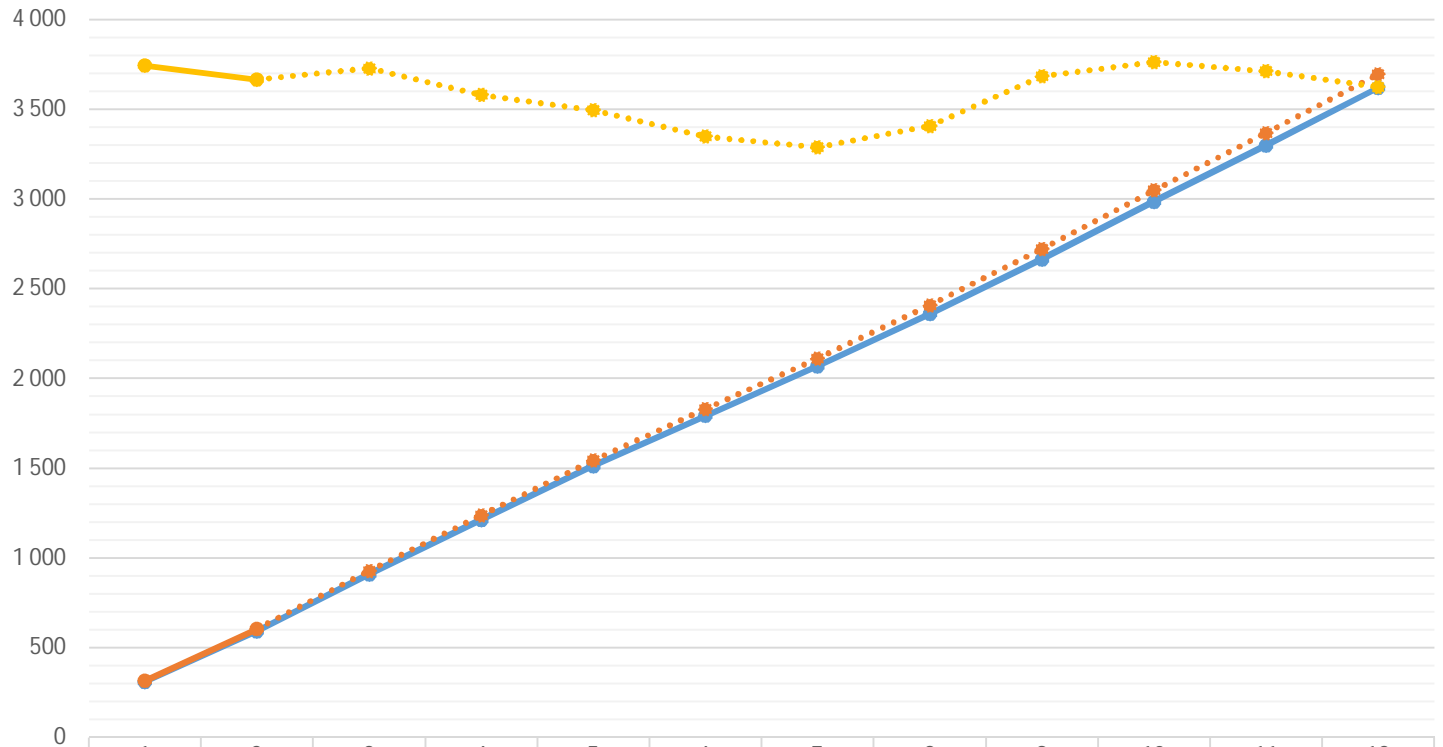
Verotulot toteutunevat muutetun talousarvion mukaisesti

Kunnallisveron kuukausitoteuma kuluvana vuonna poikkeaa edellisvuosien toteumista

- ennakonpalautukset jo elo-marraskuussa



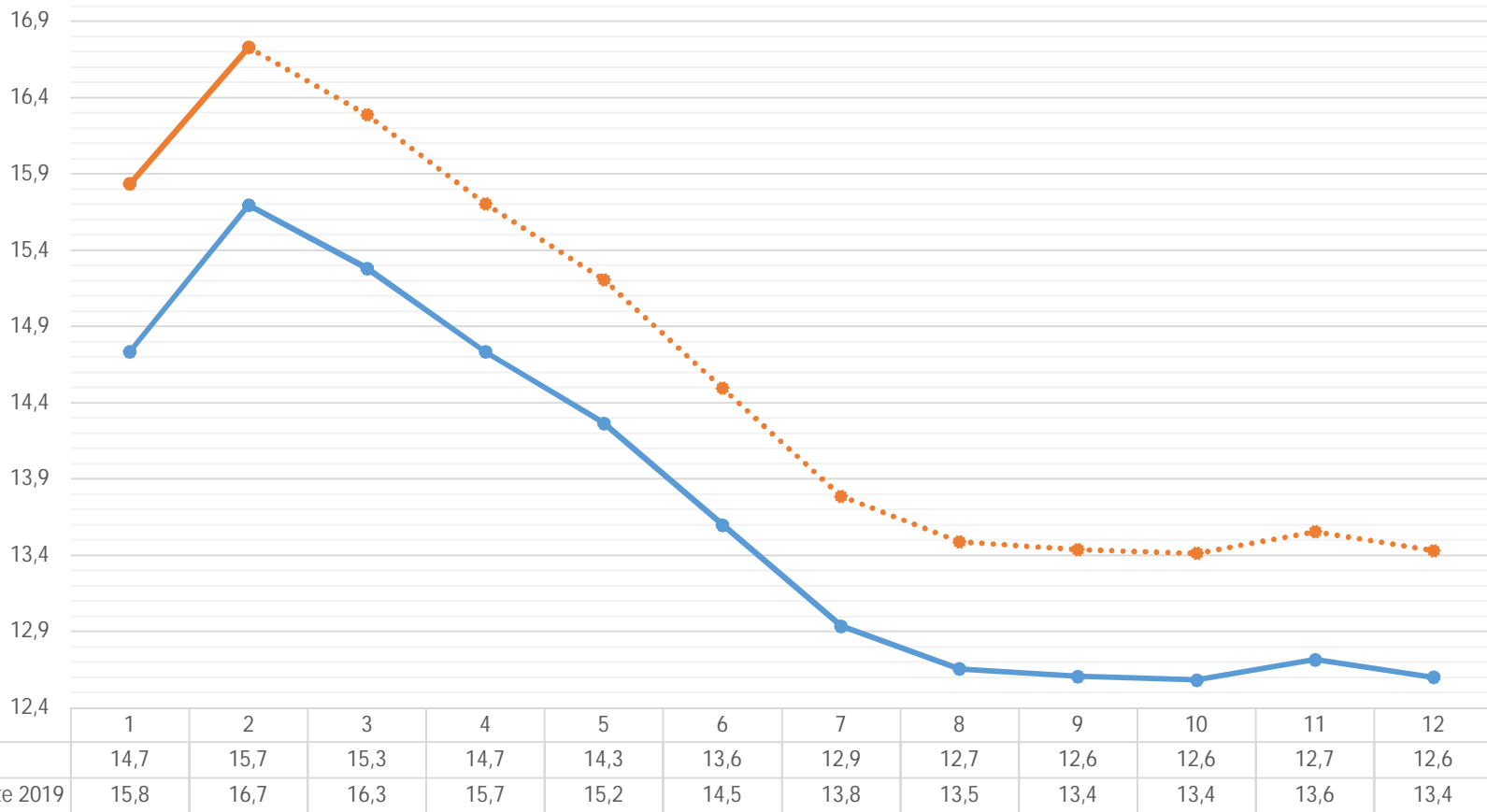
Kumulatiiviset teorettiset henkilötyövuodet ja henkilöstömäärä - Kaupunki



	1	2	3	4	5	6	7	8	9	10	11	12
Henkilötyövuodet tavoite 2019	309	593	909	1 212	1 512	1 792	2 068	2 358	2 665	2 984	3 299	3 618
Henkilötyövuodet toteuma/ennuste 2019	315	605	928	1 237	1 544	1 830	2 111	2 408	2 721	3 047	3 368	3 694
Henkilöstömäärä toteuma/ennuste 2019	3 743	3 665	3 728	3 579	3 494	3 347	3 288	3 406	3 683	3 762	3 711	3 623

- Ennusteen mukaan henkilötyövuosia tulee toteutumaan enemmän kuin mikä on asetettu tavoitteeksi vuodelle 2019

Terveysperusteiset poissaolot kalenteripäivinä per henkilötyövuosi - Kaupunki



- Ennusteen mukaan terveysperusteisia poissaoloja tulee olemaan enemmän kuin mikä on asetettu tavoitteeksi vuodelle 2019

Konsernihallinto, talous

1000 €	Voimassa oleva talousarvio 2019	Toteuma 2019 01 - 02	Toteuma %	Toteuman kasvu %	Tilinpäätö s 2018	Tilinpäätö s 2018 01 - 02	Edellinen vuosi %
Konsernihallinto							
Menot	-447 505	-70 420	15,7	1,4	-445 466	-69 436	15,6%
Tulot	12 176	3 533	29,0	487,4	18 737	601	3,2%
Netto	-435 329	-66 886	15,4	-2,8	-426 728	-68 835	16,1%
Konsernipalvelut							
Menot	-48 975	-5 858	12,0	-7,7	-40 191	-6 347	15,8%
Tulot	5 987	157	2,6		7 245	1	0,0%
Netto	-42 988	-5 701	13,3	-10,2	-32 946	-6 347	19,3%
Elinvoima ja kilpailukykypalvelut							
Menot	-9 601	-1 270	13,2	-47,2	-9 006	-2 404	26,7%
Tulot	608	1 388	228,3		589	-1	0,1%
Netto	-8 994	117	-1,3	-104,9	-8 417	-2 405	28,6%
Tukityöllistäminen							
Menot	-20 422	-2 215	10,8	-11,5	-21 908	-2 502	11,4%
Tulot	1 163	124	10,7		1 803	2	0,1%
Netto	-19 259	-2 091	10,9	-16,4	-20 105	-2 500	12,4%



Konsernihallinto, talous

1000 €	Voimassa oleva talousarvio 2019	Toteuma 2019 01 - 02	Toteuma %	Toteuman kasvu %	Tilinpäätö s 2018	Tilinpäätö s 2018 01 - 02	Edellinen vuosi %
Osallisuus ja hyvinvointipalvelut							
Menot	-4 117	-372	9,0	5,3	-4 054	-353	8,7%
Tulot	2 268	539	23,8	11,9	3 414	482	14,1%
Netto	-1 849	167	-9,0	29,9	-640	129	20,1%
Ostot hyvinvointikuntayhtymästä							
Menot	-364 000	-60 667	16,7	5,0	-368 972	-57 787	15,7%
Tulot	0	0		-100,0	0	1	—
Netto	-364 000	-60 667	16,7	5,0	-368 972	-57 787	15,7%
Myyntivoitot ja -tappiot							
Menot	0	0			-1 007	0	
Tulot	2 150	1 325	61,6	1 031,3	5 687	117	2,1%
Netto	2 150	1 325	61,6	1 031,3	4 680	117	2,5%
Tarkastustoimi							
Menot	-389	-37	9,6	-11,5	-329	-42	12,8%
Netto	-389	-37	9,6	-11,5	-329	-42	12,8%



Sivistyksen palvelualue, talous

1000 €	Voimassa oleva talousarvio 2019	Toteuma 2019 01 - 02	Toteuma %	Toteuman kasvu %	Tilin- päättös 2018	Tilin- päättös 2018 01 - 02	Edellinen vuosi %
Sivistyksen palvelualue							
Menot	-238 165	-40 327	16,9	7,4	-232 720	-37 537	16,1%
Tulot	15 729	4 465	28,4	19,1	16 279	3 750	23,0%
Netto	-222 436	-35 862	16,1	6,1	-216 441	-33 787	15,6%
Palvelualueen yhteiskustannukset							
Menot	-1 884	-547	29,0	73,7	-2 731	-315	11,5%
Tulot	1 076	1 891	175,7	43,8	1 766	1 315	74,4%
Netto	-808	1 344	-166,3	34,4	-965	1 000	103,7%
Lasten ja nuorten kasvu							
Menot	-175 861	-29 652	16,9	7,0	-170 808	-27 714	16,2%
Tulot	10 786	1 582	14,7	-10,0	9 892	1 757	17,8%
Netto	-165 075	-28 070	17,0	8,1	-160 916	-25 957	16,1%
Osaaminen ja tieto							
Menot	-22 425	-3 588	16,0	-0,6	-21 984	-3 609	16,4%
Tulot	746	173	23,2	208,0	651	56	8,6%
Netto	-21 680	-3 415	15,8	-3,9	-21 334	-3 553	16,7%



Sivistyksen palvelualue, talous

1000 €	Voimassa oleva talousarvio 2019	Toteuma 2019 01 - 02	Toteuma %	Toteuman kasvu %	Tilin- päätos 2018	Tilin- päätos 2018 01 - 02	Edellinen vuosi %
Wellamo-opisto							
Menot	-4 064	-567	14,0	1,0	-3 869	-562	14,5%
Tulot	1 425	395	27,7	110,3	1 376	188	13,6%
Netto	-2 639	-173	6,5	-53,9	-2 493	-374	15,0%
Liikunta- ja kulttuuri							
Menot	-29 089	-5 126	17,6	10,5	-28 633	-4 640	16,2%
Tulot	1 483	346	23,3	1,9	2 122	340	16,0%
Netto	-27 606	-4 780	17,3	11,1	-26 511	-4 301	16,2%
Kaupunginmuseo							
Menot	-4 149	-767	18,5	13,1	-4 193	-678	16,2%
Tulot	200	78	39,0	-16,8	471	94	19,9%
Netto	-3 949	-689	17,4	17,9	-3 722	-584	15,7%
Kv urheilutapahtumat							
Menot	-692	-79	11,4	328,1	-501	-18	3,7%
Tulot	13	0			0	0	
Netto	-679	-79	11,6	328,1	-501	-18	3,7%



Kaupunkiympäristön palvelualue, talous

1000 €	Voimassa oleva talousarvio 2019	Toteuma 2019 01 - 02	Toteuma %	Toteuman kasvu %	Tilin- päättös 2018	Tilin- päättös 2018 01 - 02	Edellinen vuosi %
Kaupunkiympäristön palvelualue							
Menot	-48 201	-6 368	13,2	13,7	-44 912	-5 602	12,5%
Tulot	40 574	2 365	5,8	-12,0	39 273	2 688	6,8%
Netto	-7 628	-4 003	52,5	37,4	-5 639	-2 913	51,7%
Palvelualueen yhteiskustannukset							
Menot	-1 200	-196	16,4	17,0	-1 319	-168	12,7%
Tulot	0	-16	—		136	0	0,0%
Netto	-1 200	-212	17,7	26,3	-1 183	-168	14,2%
Maankäyttö ja aluehankkeet							
Menot	-27 194	-4 532	16,7	17,9	-25 966	-3 844	14,8%
Tulot	26 151	931	3,6	-39,1	26 476	1 530	5,8%
Netto	-1 043	-3 601	345,2	55,6	510	-2 314	453,4%
Joukkoliikenne							
Menot	-19 808	-1 639	8,3	3,1	-17 627	-1 590	9,0%
Tulot	14 423	1 449	10,0	25,1	12 661	1 159	9,2%
Netto	-5 385	-190	3,5	-55,9	-4 967	-431	8,7%



Taseyksiköt, talous

1000 €	Voimassa oleva talousarvio 2019	Toteuma 2019 01 - 02	Toteuma %	Toteuman kasvu %	Tilin- päättös 2018	Tilin- päättös 2018 01 - 02	Edellinen vuosi %
Lahden Tilakeskus							
LIKEVAIHTO	66 414	10 734	16,2	3,2	62 298	10 402	16,7
Materiaalit ja palvelut	-24 176	-2 998	12,4	10,0	-21 623	-2 724	12,6
Henkilöstökulut	-2 902	-432	14,9	-2,4	-2 546	-442	17,4
TILIKAUDEN YLI-/ALIJÄÄMÄ	431	2 449	568,9	17,3	-1 131	2 088	184,5
Lahden Kaupunginorkesteri							
LIKEVAIHTO	1 056	200	19,0	31,7	790	152	19,3
Materiaalit ja palvelut	-938	-116	12,4	-23,4	-1 080	-152	14,0
Henkilöstökulut	-4 277	-711	16,6	-3,1	-3 982	-734	18,4
TILIKAUDEN YLI-/ALIJÄÄMÄ	0	109		-488,4	-257	-28	10,9
Lahden kaupunginteatteri							
LIKEVAIHTO	2 224	362	16,3	-2,4	1 980	371	18,7
Materiaalit ja palvelut	-1 715	-263	15,4	4,7	-1 651	-252	15,2
Henkilöstökulut	-4 941	-827	16,7	-3,0	-4 697	-853	18,2
TILIKAUDEN YLI-/ALIJÄÄMÄ	-1	16	-1 293,6	-153,8	69	-29	42,1



Investoinnit

- Kiinteän omaisuuden tuloissa näkyy alkuvuonna Jalkarannan tonttien myyntitulot sekä yksi erä Starkin alueen myyntituloista.
- Tammi-helmikuussa julkisen käyttöomaisuuden menoista valtaosa syntyy Eteläisen kehätien rakentamisesta. Menoja syntyy myös vuonna 2017 aloitetun Ranta-Kartanon alueen rakentamisen loppuunsaattamisesta. Tapanilankodin asuntoalueen rakentaminen on aloitettu.

1000 euroa	Voimassa oleva talousarvio 2019	Toteuma 2019 01 - 02	Toteuma %	Tilin-päätös 2018
Arvopaperit ja osuudet				
Menot	890	390	43,8%	11 558
Tulot				-1 160
Netto	890	390	43,8%	10 398
Kiinteä omaisuus				
Menot	4 750	53	1,1%	9 709
Tulot	-3 150	-1 757	55,8%	-5 960
Netto	1 600	-1 704	106,5%	3 750
Julkinen käyttöomaisuus				
Menot	50 015	1 348	2,7%	45 346
Tulot	-1 040			-410
Netto	48 975	1 348	2,8%	44 936
Talonrakennus				
Menot	53 137	2 804	5,3%	48 471
Tulot	-2 400	-118	4,9%	-8 737
Netto	50 737	2 685	5,3%	39 734
Irtain omaisuus				
Menot	6 804	174	2,6%	2 626
Tulot				0
Netto	6 804	174	2,6%	2 626
Kokonaistulos				
Menot	115 596	4 768	4,1%	117 711
Tulot	-6 590	-1 875	28,5%	-16 266
Netto	109 006	2 892	2,7%	101 445



Lainannostosuunnitelman toteutuminen

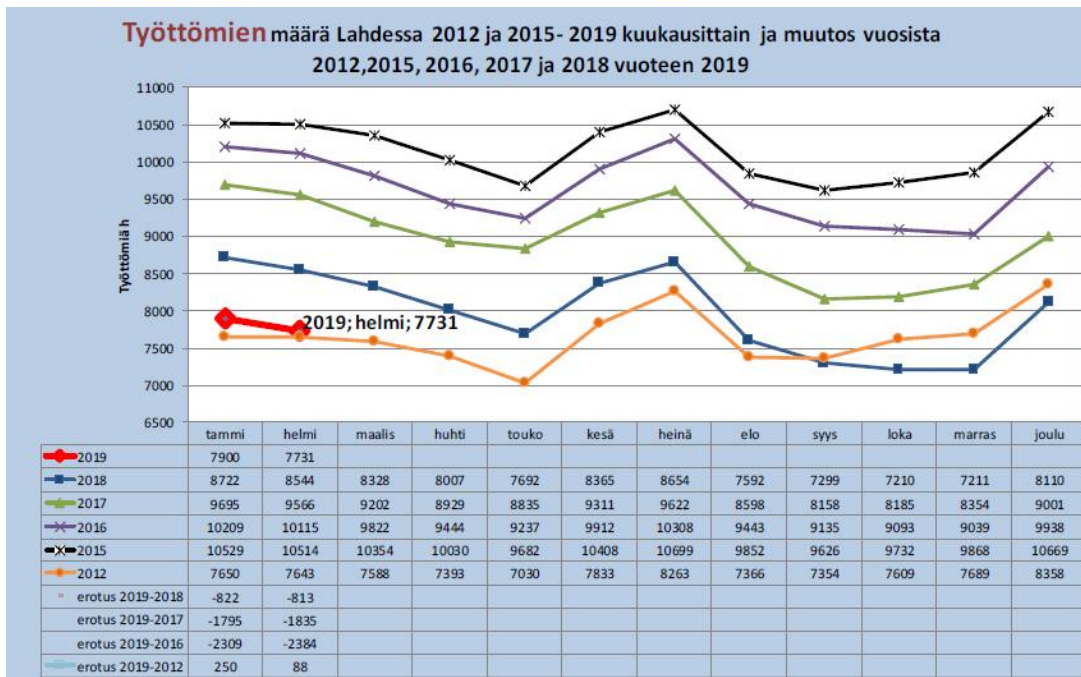
Myöntämisvaltuus, euroa	Valtuus	Käytetty	Käyttämättä
Lyhytaikainen luotto (ottolainat), samanaikaisesti nostettuna enintään	190 000 000		190 000 000
Määräysvallassa oleville yhteisöille ja säätiöille (antolainat)*	120 000 000	340 000	119 660 000
Suojautumistoimentpiteet korko- ja valuuttariskeiltä (johdannaissopimukset)	200 000 000		200 000 000
Pitkäaikainen luotto (ottolainat)	110 000 000		110 000 000

* Valtuuksen enimmäismäärään ei sisällytetä konvertoinneista johtuvaa luoton myöntämistä (lainan ennenaikainen takaisin maksu ja lainan nosto uusilla ehdoilla).

Määräraha, euroa	Valtuus	Käytetty	Käyttämättä
Ottolainat			
Pitkäaikainen, lisäykset	110 000 000		110 000 000
Pitkäaikainen, vähennykset	-44 600 000	-400 000	-44 200 000
Lyhytaikainen, nettomuutos	0		0
Netto	65 400 000	-400 000	65 800 000
Antolainat, pitkäaikainen ja lyhytaikainen			
Lisäykset	50 000 000		50 000 000
Vähennykset	-43 320 000	-1 797 429	-41 522 571
Netto	6 680 000	-1 797 429	8 477 429

Työttömyys

Helmikuun työttömyysaste 13,8 %

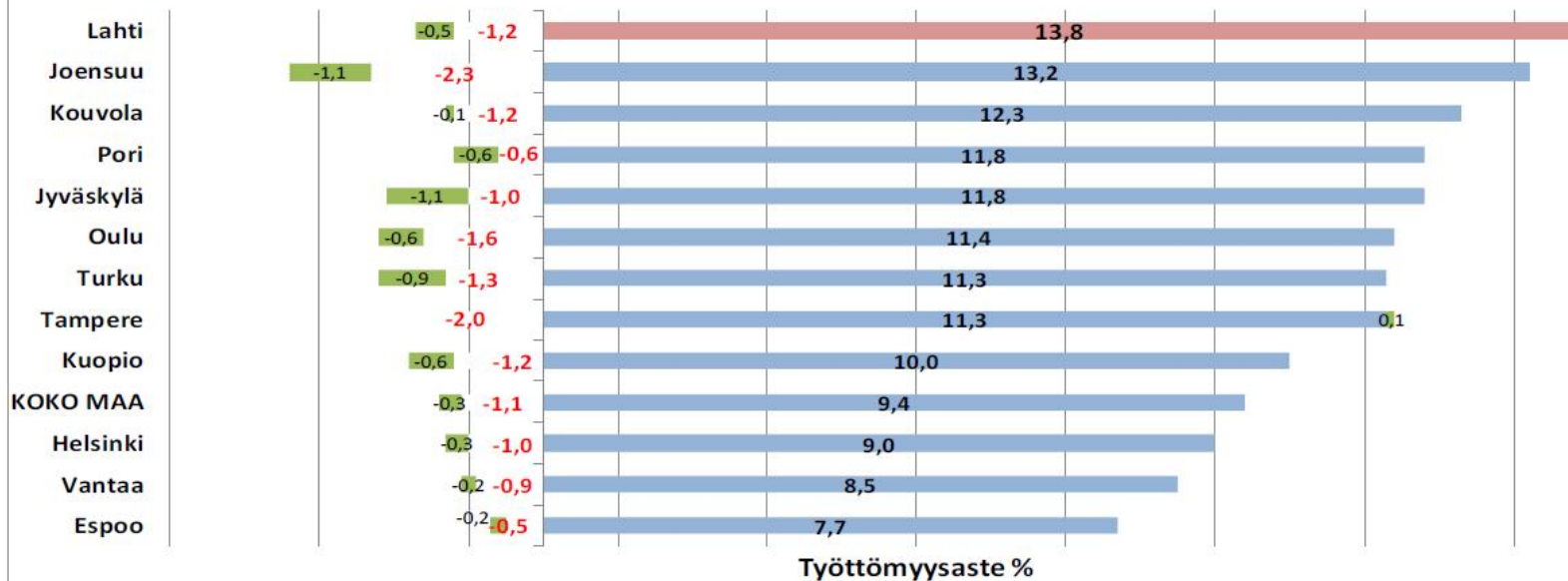


- Lahden työttömyysaste oli vuoden 2019 helmikuun lopussa 13,8 %, 1,2 prosenttiyksikköä alempi kuin vuosi sitten.
- Työ- ja elinkeinoministeriön työnvälitystilaston mukainen koko maan työttömyysaste oli helmikuussa 9,4 %.
- Työttömiä työnhakijoita oli Lahdessa helmikuussa 7 731, 813 henkilöä vähemmän kuin vuosi sitten.
- Alle 25-vuotiaita työttömiä oli 1 139 henkilöä, 54 henkilöä vähemmän kuin vuosi sitten.
- Yli vuoden yhtäjaksoisesti työttöminä olleita oli 2 435, 801 henkilöä vähemmän kuin vuotta aiemmin.
- Uusia avoimia työpaikkoja oli Lahdessa helmikuun lopussa 1 815, 8 työpaikkaa vähemmän kuin vuosi sitten.

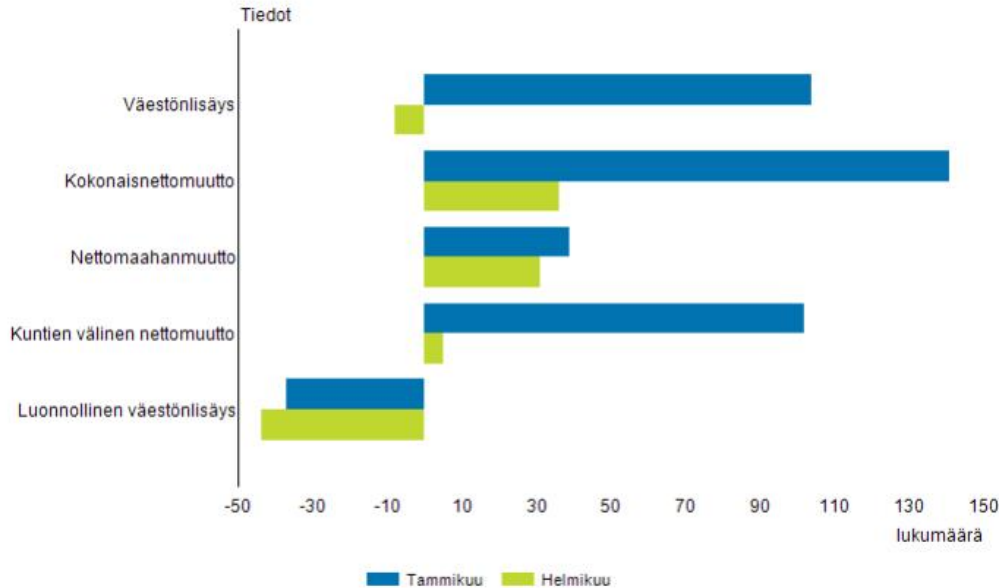


Työttömyysaste suurissa kaupungeissa

12 suurimman kaupungin työttömyysaste vuoden 2019 HELMIKUUSSA ja työttömyysasteen muutos vuoden 2018 helmikuusta sekä vuoden 2019 alusta prosenttiyksikköä



Väestön määrän kehitys



- Tilastokeskuksen ennakkotietojen mukaan Lahden väkiluku oli vuoden 2019 helmikuun lopussa 120 091. Väestön määrä vähentyi kuukauden aikana 7 henkilöllä.
- Elävänä syntyneitä oli 64 henkilöä ja kuolleita oli 108 henkilöä. Kuolleita oli siis 44 enemmän kuin syntyneitä.
- Kokonaisnettomuutto 2019 helmikuussa oli 36 henkilöä. Helmikuussa 2019 kuntien välinen tulomuutto toi Lahteen 344 henkilöä. Samalla lähtömuuttajia oli 339 henkilöä. Lahden nettoaassamuutto oli siis voitollinen, 5 henkilöä. Vuoden 2019 alusta maassamuutto tuonut 107 uutta lahtelaista.
- Maahanmuutto toi helmikuussa 2019 Lahteen 49 uutta henkilöä. Maastamuutto vähensi Lahden väkilukua 18 henkilöllä, joten nettoaahanmuutto oli 31 henkilöä. Vuonna 2019 tammi-helmikuussa maahanmuutto on lisännyt Lahden väestömäärää yhteensä 70 henkilöllä.