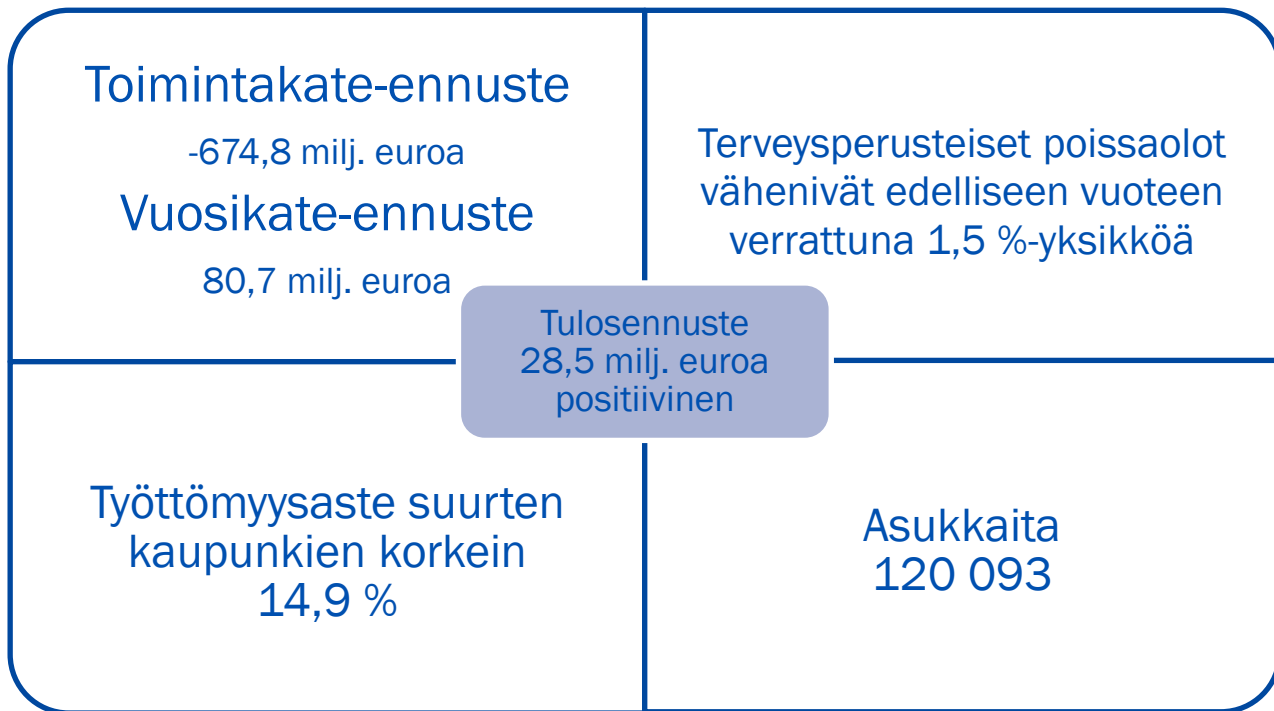


Talouden seurantaraportti ja tilinpäätösennuste 2021



Tuloslaskelmaennuste 2021

Tuloslaskelma, 1 000 €	Tilinpäätös 2020	Alkuperäinen talousarvio 2021	Lisätalous- arviot 2021	Voimassa oleva talousarvio 2021 (VTA)	Tilinpäätös- ennuste 2021 (Tpe)	Ylitys/alitus (Tpe-VTA)	Toteuma% (Tpe-VTA)	Toteuman muutos% (2021/2020)
Toimintatuotot	152 808	170 963	-2 413	168 550	181 950	13 400	108,0 %	19,1 %
Valmistus omaan käyttöön	1 175	1 114	0	1 114	1 152	38	103,4 %	-2,0 %
Toimintakulut	822 228	857 045	9 381	866 425	857 860	-8 566	99,0 %	4,3 %
Toimintakate	-668 245	-684 968	-11 793	-696 761	-674 757	22 004	96,8 %	1,0 %
Verotulot	504 619	497 306	13 690	510 996	519 177	8 181	101,6 %	2,9 %
Valtionosuudet	243 834	222 900	750	223 650	224 004	354	100,2 %	-8,1 %
Rahoitustuotot ja -kulut	12 671	9 008	-350	8 658	12 240	3 583	141,4 %	-3,4 %
Vuosikate	92 879	44 246	2 297	46 543	80 665	34 122	173,3 %	-13,2 %
Poistot ja arvonalentumiset	50 811	50 153	0	50 153	52 269	2 116	104,2 %	2,9 %
Satunnaiset erät	0	0	0	0	0	0	0,0 %	0,0 %
Tilikauden tulos	42 068	-5 907	2 297	-3 610	28 396	32 007	-786,6 %	-32,5 %
Poistoeron lisäys tai vähennys	272	82	0	82	212	130	258,9 %	-22,1 %
Rahastojen lisäys tai vähennys	-136	0	0	0	-139	-139	0,0 %	2,2 %
Tilikauden yli-/alijäämä	42 205	-5 825	2 297	-3 528	28 470	31 998	-806,9 %	-32,5 %



Tuloslaskelmaennuste 2021

Ennuste sisältää voimassa olevaan talousarvioon nähden vuosikatetta ja tulosta *parantavia tekijöitä*

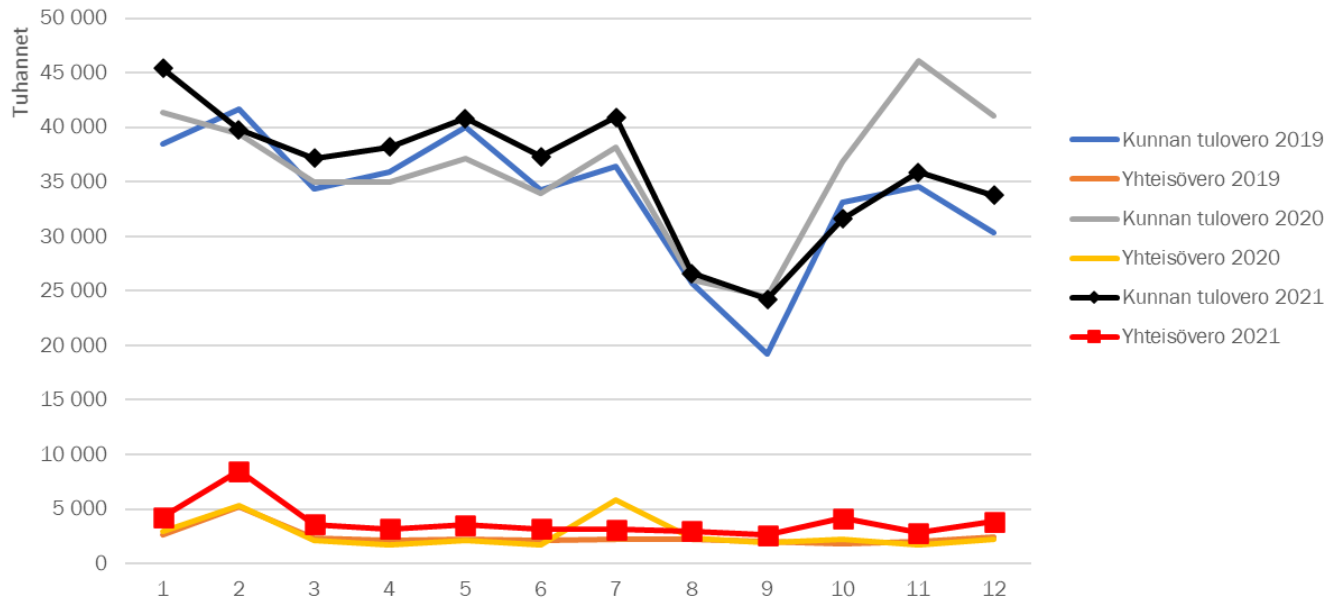
- Toimintatuotot +13,4 milj., merkittävimpänä saadut avustukset ja omaisuuden myyntivoitot
- Toimintakulut -8,6 milj., merkittävimpänä palvelujen ostot ja siirtyneet väistötilaratkaisut
- Verotulot +8,2 milj., merkittävimpänä kunnallisverokertymä
- Valtionosuudet +0,4 milj.
- Rahoitustuotot ja -kulut +3,6 milj.

Tarkemmat analyysit tuloksesta annetaan kaupunginhallitukselle tilinpäätöksen yhteydessä 28.3.2022.



Verotulot

Kunnallis- ja yhteisöveron tilitykset 2019–2021



Verotilitykset poikkeavan korkeat loka-joulukuussa 2020 jako-osuuksien tarkistuksen ja 2019 valmistuneen verotuksen tilityksen vuoksi.

Vuosien 2020 ja 2021 yhteisöverototeuma sisältää kuntien jako-osuuden 10 %-yksikön määräaikaisen korotuksen liittyen valtion kuntien koronatukipakettiin.



Verotulojen kehitys 2021

	Tilinpäätös 2020	Alkuperäinen talousarvio 2021	Voimassa oleva talousarvio 2021	Tilinpäätös- ennuste 2021	Toteuman muutos% 2021/2020	Poikkema TPe- VTA 2021
Kunnallisvero	434 333 356	420 900 000	425 398 000	431 589 124	-0,6 %	6 191 124
Kiinteistövero	38 059 151	43 406 000	43 406 000	41 968 996	10,3 %	-1 437 004
Yhteisövero	32 226 646	33 000 000	42 192 000	45 619 228	41,6 %	3 427 228
Verotulot yhteensä	504 619 153	497 306 000	510 996 000	519 177 348	2,9 %	8 181 348

Verotulot kertymä ennustettua parempi

Kunnallisvero

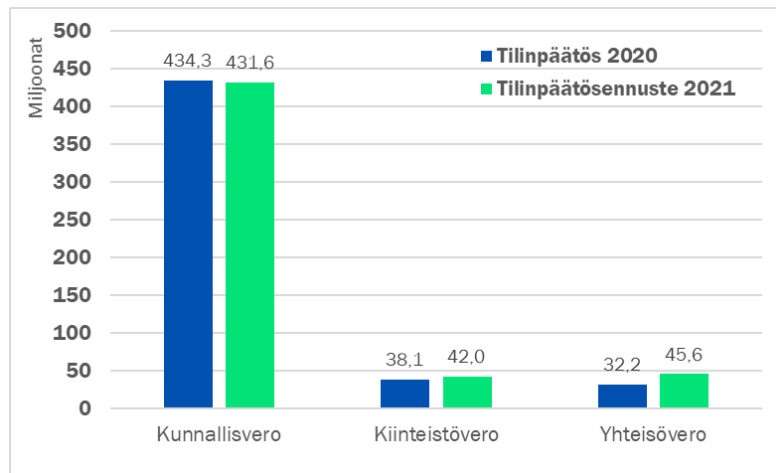
- Joulukuun 2021 tilityksissä veronsaajaryhmien jako-osuuksien perustevuodeksi vuosi 2020. Kuntaryhmän tilitykset kasvoivat 5,8 %.
- Veronpalautuksia maksettiin edellisvuotta vähemmän.
- Ennakonpidätykset palkoista kasvoivat.

Kiinteistövero

- Kiinteistöverotuksen joustavan valmistuminen vuoksi vuoden 2021 verotuloista siirtyi ennakoitua enemmän tilitettäväksi vuonna 2022.

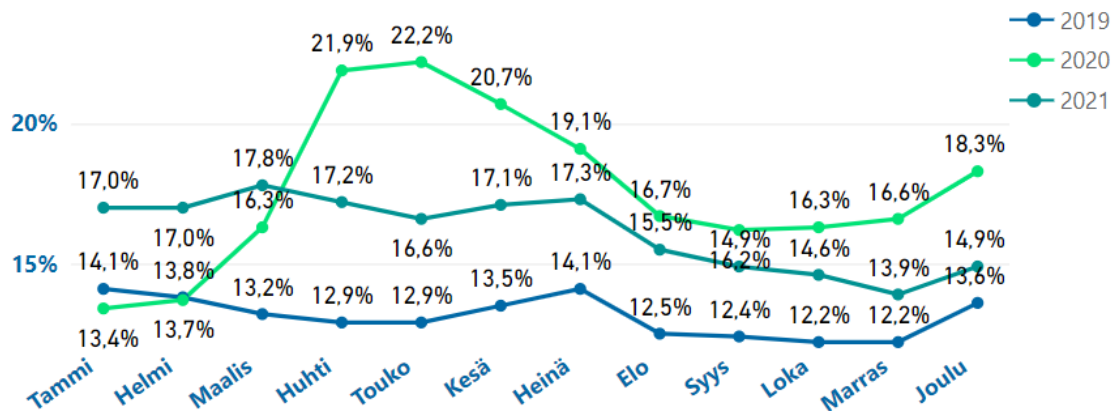
Yhteisövero

- Yhteisöverojen tilitykset valtakunnallisesti kasvaneet vuoden alusta +34 %.
- Verovuoden ennakkoerot kasvaneet.
- Jäännösveroja tilitettiin edellisvuotta enemmän.
- Kuntien jako-osuudessa tilapäinen 10 %-yksikön korotus



Työttömyys

Työttömyysaste Lahdessa



Työttömien määrä Lahdessa kuukausittain

Joulukuun 2021 työttömyysaste 14,9 %

- Lahden työttömyysaste oli vuoden 2021 joulukuun lopussa 14,9 %, eli 3,4 %-yksikköä vähemmän kuin vuosi sitten.
- Työ- ja elinkeinoministeriön työnvälitystilaston mukainen koko maan työttömyysaste oli joulukuun lopussa 10,5 %.
- Työttömiä työnhakijoita oli Lahdessa joulukuussa 8 284, 1 983 henkilöä vähemmän kuin vuosi sitten.
- Alle 25-vuotiaita työttömiä oli 994 henkilöä, 419 henkilöä vähemmän kuin vuosi sitten.
- Pitkäaikaistyöttömiä oli 4 123, 923 henkilöä enemmän kuin vuotta aiemmin.
- Lomautettujen määrä väheni 614 henkilöllä helmi-joulukuussa 2021.
- Uusia avoimia työpaikkoja oli Lahdessa joulukuun lopussa 2 756, 1 849 työpaikkaa enemmän kuin vuosi sitten.

Työttömyysaste

Työttömyysaste 12 suurimmassa kaupungissa | Joulukuu 2021

Alue	%	Työttömyysaste	Muutos vuoden alusta	%-yks.	Muutos edelliseen vuoteen	%-yks.
Lahti	14,9 %		-3,4 %		-3,4 %	
Joensuu	14,5 %		-2,6 %		-2,6 %	
Jyväskylä	13,7 %		-2,6 %		-2,6 %	
Turku	13,2 %		-3,3 %		-3,3 %	
Vantaa	12,5 %		-2,8 %		-2,8 %	
Oulu	12,2 %		-2,3 %		-2,3 %	
Pori	11,9 %		-3,9 %		-3,9 %	
Kouvola	11,7 %		-2,9 %		-2,9 %	
Tampere	11,4 %		-3,9 %		-3,9 %	
Helsinki	11,2 %		-3,4 %		-3,4 %	
Kuopio	10,7 %		-2,5 %		-2,5 %	
KOKO MAA	10,5 %		-3,1 %		-3,1 %	
Espoo	9,4 %		-2,8 %		-2,8 %	

Joulukuu 2021

Suurempien kaupunkien työttömyysaste oli vuoden 2021 joulukuun lopussa korkein Lahdessa (14,9 %) ja Joensuussa (14,5 %), matalin Espoossa (9,4 %). Koko maan työttömyysaste oli 10,5 %.

Vuoden aikana
(joulukuu 2020-2021)
työttömyysaste on vähentynyt eniten Tampereella ja Porissa (-3,9 pros. yksikköä) ja 2. eniten Lahdessa ja Helsingissä (-3,4 pros. yksikköä). Koko maassa vähennystä oli -3,1 pros. yksikköä

Väestön määrän kehitys

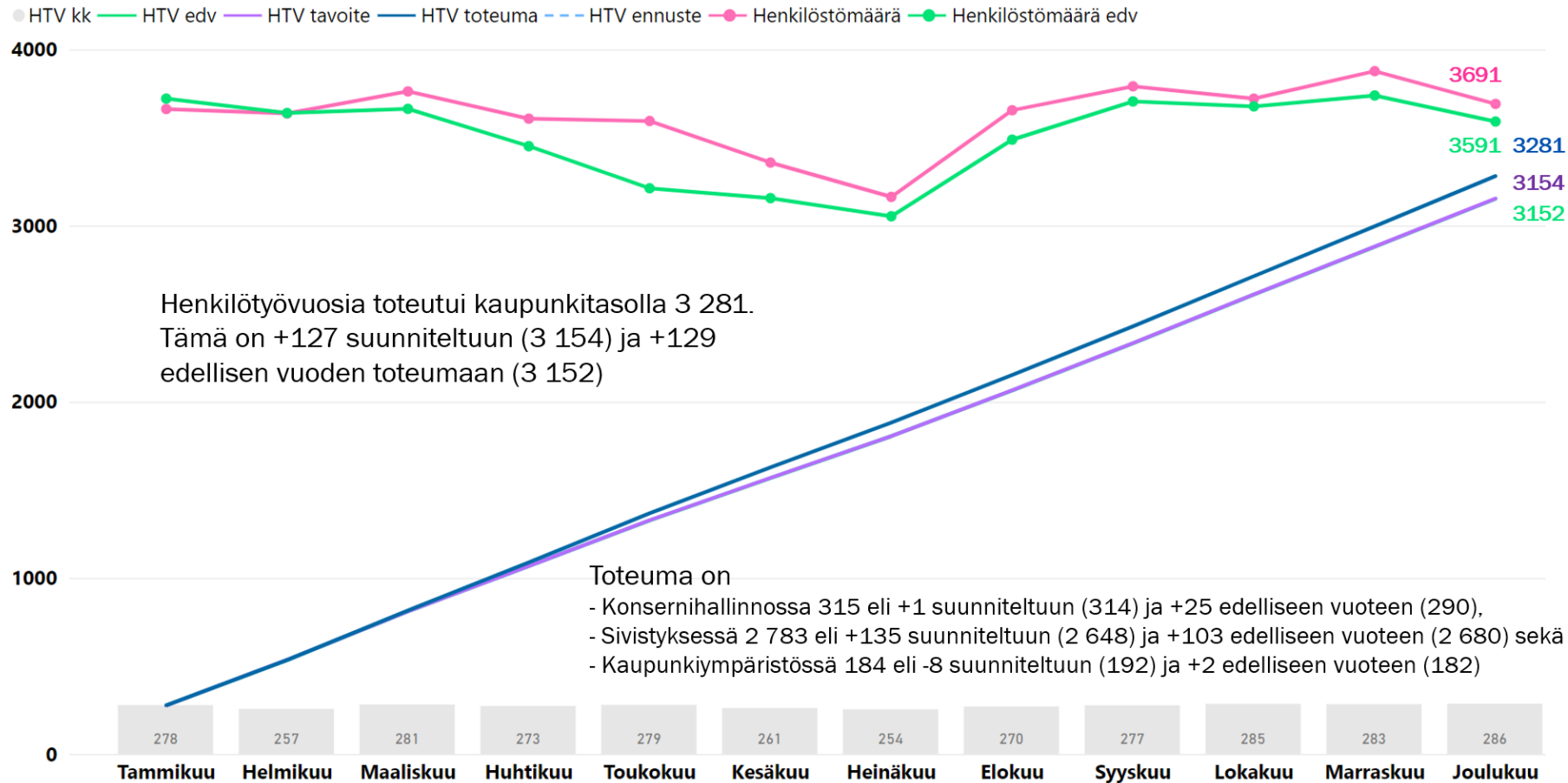
Lahden väkiluku oli 120 093 joulukuussa 2021

Joulukuun aikana Lahden väkiluku vähentyi 55 henkilöllä. Vuonna 2021 tammi-joulukuussa väestö lisääntyi muuttoliikkeen myötä yhteensä 109 henkilöllä. Maahanmuuttajien muuttoliike on ollut vuoden mittaan tasaista. Kuntien välisessä muuttoliikkeessä on ollut enemmän vaihtelua.

- Syntyneitä joulukuussa 2021 oli 73 henkilöä ja kuolleita 126 henkilöä eli syntyneitä oli 53 vähemmän kuin kuolleita. Vuonna 2021 (tammi-joulukuu) syntyneitä oli 370 vähemmän kuin kuolleita.
- Kuntien välisen nettomuuton myötä joulukuussa 2021 Lahden väkiluku väheni 22 henkilöllä. Vuoden 2021 aikana Lahti on saanut muuttovoittoa muista kunnista 68 henkilöä. Maahanmuutto kasvatti Lahden väkilukua joulukuussa 17 henkilöllä (nettomaahanmuutto). Vuoden 2021 aikana nettomaahanmuutto on kasvattanut väkilukua yhteensä 397 henkilöllä.
- Kokonaisnettomuutto joulukuussa 2021 oli yhteensä Lahdelle 5 henkilöä tappiollinen. Lahden väkiluku on lisääntynyt nettomuutosta vuoden 2021 alusta yhteensä 465 henkilöllä.



Henkilötyövuodet ja henkilöstömäärä – koko kaupunki



Terveysperusteiset poissaolot per henkilötyövuosi – koko kaupunki

— Toteuma — Edv — Tavoite — — Ennuste

