

Talousarvio 2019

Taloussuunnitelma 2019-2021

10.12.2018



LAHTI

A woman with red hair in a bun, wearing glasses and a purple sweater, is kneeling on asphalt. She is painting a pink rose on the ground with a brush. She has a blue glove on her left hand. There are several paint containers and brushes around her. A large, colorful floral pattern is visible in the foreground on the right. The text "Usko Lahden tulevaisuuteen ratkaisee." is overlaid on the image.

Usko Lahden tulevaisuuteen ratkaisee.

LAHTI

An aerial rendering of a modern highway interchange. The main road runs vertically through the center, with several ramps and overpasses branching off. The landscape is lush with green grass and numerous trees. A winding river flows through the scene, crossing the road via a bridge. In the background, there are some industrial or commercial buildings. The overall scene is bright and clear, suggesting a well-planned infrastructure project.

**Lahti tarvitsee investointeja.
Investori ostaa tulevaisuutta.**

LAHTI



6 600 opiskelijaa on jo valinnut Lahden.

LAHTI



Lahti on Euroopan paras ympäristökaupunki

LAHTI

Julkinen talous

- Suomen talous on kasvuvaiheessa
- Yritysten tuotanto-odotukset myönteiset
- Kuntatalous vahvistuu
- **Lahden talous 2019**
 - mittava investointiohjelma
 - toimintamenot kasvavat
 - koulujen väistötilojen kustannukset
 - hyvinvointiyhtymän laskutuksen kasvu ongelmallista





**Työttömien määrä vähenee nopeasti,
kuitenkin suuria kaupunkoja hitaammin.**

nuorten työttömyys erityinen huoli Lahdessa

Lahti - rohkea ympäristökaupunki

Strategian kärkihankkeet 2019

- **Lasten ja nuorten hyvinvointi**
 - uudet oppimisympäristöt, harrastusmahdollisuudet ja lapsivaikutusten arviointi
- **Lahti opiskelukaupunki**
 - hyödynnetään monipuolista kumppanuutta korkeakoulutoiminnassa ja kehitetään Niemen kampusta houkuttelevana opiskelupaikkana
- **Luonnollisesti liikkeessä**
 - keskustan liikennejärjestelmä ja investoinnit kestävään liikkumiseen
- **Palvelutori**
 - kootaan yhteen julkinen palvelutarjonta ja kehitetään sitä yhdessä asukkaiden kanssa
- **Yritysten Lahti**
 - uusien yritysten ja yritysten kasvun mahdollistaminen palveluprosesseja parantaen



Toiminta ja talous tasapainossa

- **Elinvoima**

- suunnitellaan, kilpailutetaan ja toteutetaan yhdessä konsernin infrahankkeita
- kehitetään joukkoliikennettä

- **Uudistuminen**

- toteutetaan lasten ja nuorten palveluverkko
- siirrytään sähköisiin palveluihin ja kehitetään konsernin tilankäyttöä

- **Yhteisöllisyys**

- hyödynnetään yksityistä palvelutoimintaa monipuolisessa varhaiskasvatuksessa
- lisätään työhyvinvointia ja selkiytetään työnjakoa





Elävä keskusta on kaupungin sydän.

LAHTI

An aerial photograph of a residential neighborhood in Lahti, Finland. The area is characterized by a high density of green trees and diverse housing types, including multi-story apartment blocks and single-family houses. A road winds through the center of the neighborhood. The overall scene is bright and sunny, with a clear sky and a distant horizon.

Monimuotoisuus tukee elinvoimaa.

LAHTI

Talousarvio 2019

	TP 2017	TA 2018	TA 2019
Asukasluku 31.12.	119 573	120 352	120 800
Veroprosentti	20,25 %	20,75 %	20,75 %
Verotulot (milj.)	452,8	465,4	486,6
Toimintakate (milj.)	-592,9	-617,3	-637,2
Vuosikate	60,7	49,7	49,8
Lainat vuoden lopussa (milj.)	256,0	265,0	348,7
Vuosikate % poistoista	139,2 %	113,5 %	108,6 %
Lainat euroa/asukas *	2 141	2 202	2 887

Toimintakate on toimintatulojen ja -menojen erotus, joka osoittaa vero-rahoituksella (verot + valtionosuudet) katettavan osuuden.

Vuosikate on kunnan tulojen ja menojen erotus, joka on käytettävissä investointien rahoittamiseen ja lainojen lyhentämiseen.

*Pitkäaikaisen lainat ilman tytäryhteisöille myönnettyjä lainoja.



**Lahden kaupunki on 3 600 osajaan
työyhteisö.**

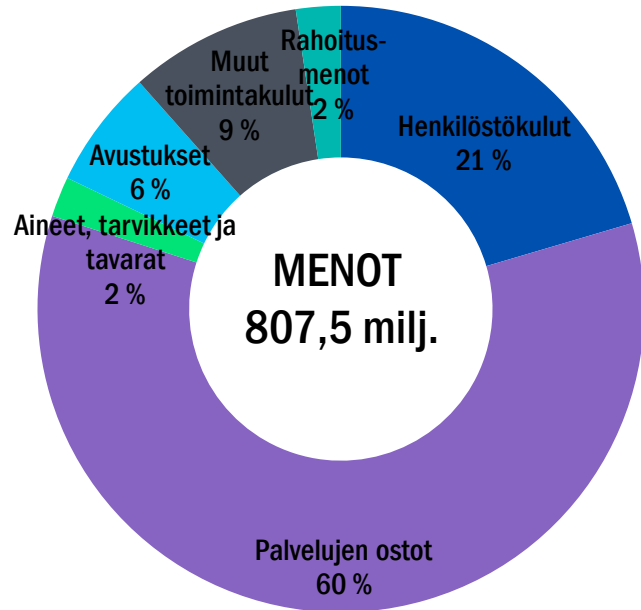
LAHTI

Henkilöstö

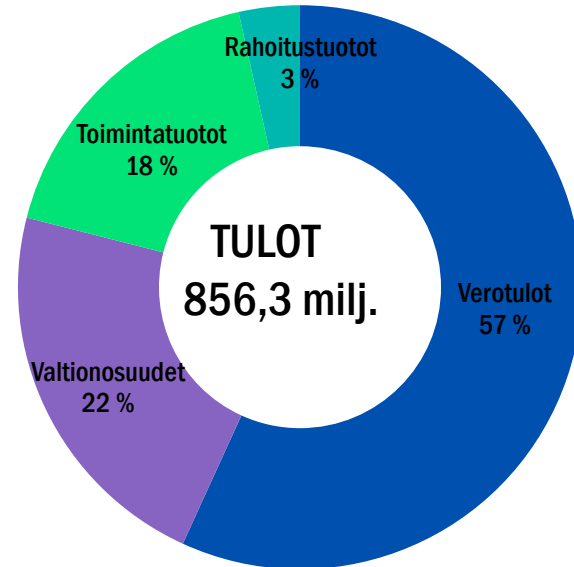
Henkilöstösuunnitelman (henkilötyövuodet)	2017	2018	2019	2020	2021
Konsernihallinto (sis. tilakeskus)	391	410	386	385	383
Muutos		19	-24	-1	-2
Sivistyksen palvelualue (sis. orkesteri ja teatteri)	2 909	2 904	2 899	2 883	2 865
Muutos		-5	-5	-16	-18
Kaupunkiympäristön palvelualue	189	179	191	189	189
Muutos		-10	12	-2	0
YHTEENSÄ	3 489	3 493	3 476	3 457	3 437
Muutos		4	-17	-19	-20



Menot ja tulot lajeittain 2019

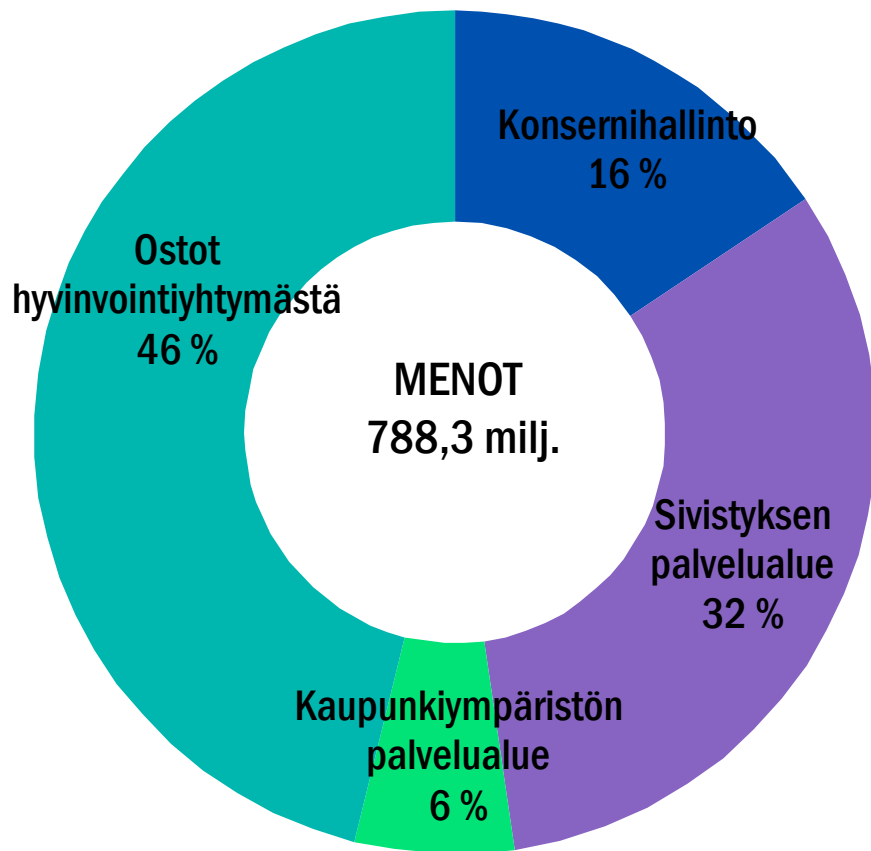


Henkilöstökulut	165,0 milj.
Palvelujen ostot	480,7 milj.
Aineet, tarvikkeet ja tavarat	17,3 milj.
Avustukset	51,1 milj.
Muut toimintakulut	74,1 milj.
Rahoitusmenot	19,2 milj.
Yhteensä	807,5 milj.



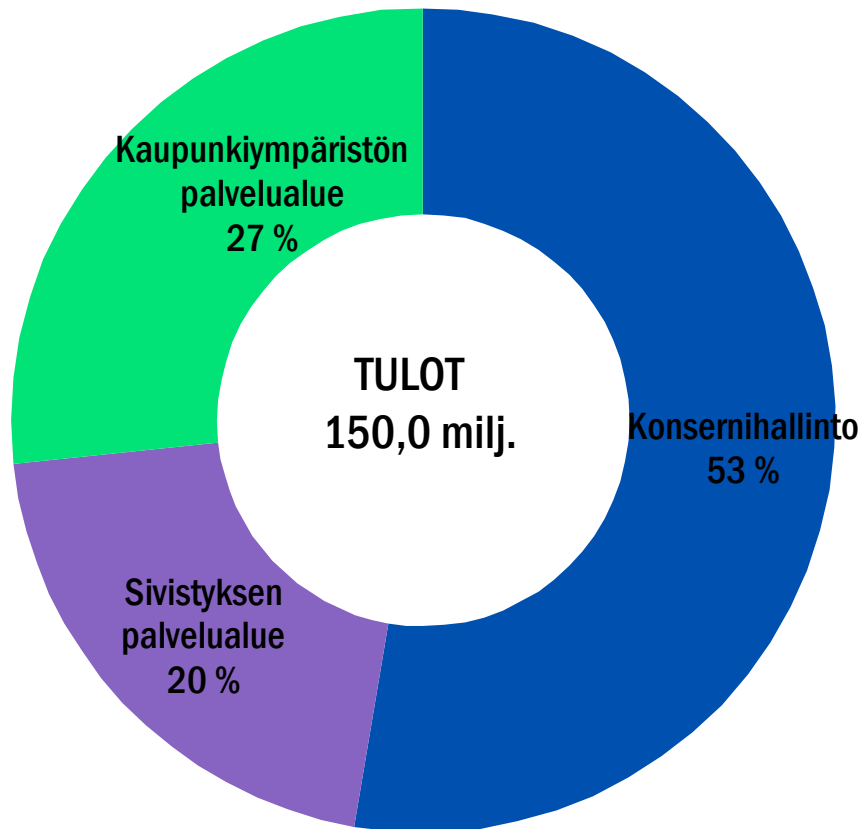
Verotulot	486,6 milj.
Valtionosuudet	189,7 milj.
Toimintatuotot	150,0 milj.
Rahoitustuotot	30,0 milj.
Yhteensä	856,3 milj.

Toimintamenot 2019



	Menot
Konsernihallinto	123,7 milj.
Sivistyksen palvelualue	252,9 milj.
Kaupunkiympäristön palvelualue	48,2 milj.
Ostot hyvinvointiyhtymästä	364,0 milj.
<hr/>	
Kaupunki yhteensä	788,8 milj.
Eläkevastuuvarauksen purku	-0,5 milj.
Kaupunki yhteensä	788,3 milj.

Toimintatulot 2019



	Tulot
Konsernihallinto	79,1 milj.
Sivistyksen palvelualue	30,8 milj.
Kaupunkiympäristön palvelualue	40,1 milj.
Kaupunki yhteensä	150,0 milj.

Tuloslaskelma

1 000 €	TP 2017	TA+ LTA 2018	TA 2019	Muutos-% 2018/2019	TS 2020	Muutos-% 2019/2020	TS 2021	Muutos-% 2020/2021
Toimintatuotot	152 932	144 944	150 027	3,51 %	153 338	2,21 %	156 247	1,90 %
Toimintakulut	746 958	775 416	788 323	1,66 %	802 860	1,84 %	814 385	1,44 %
TOIMINTAKATE	-592 853	-629 872	-637 196	1,16 %	-648 408	1,76 %	-657 009	1,33 %
Verotulot	452 800	465 395	486 600	4,56 %	500 600	2,88 %	513 300	2,54 %
Valtionosuudet	188 981	191 210	189 700	-0,79 %	187 200	-1,32 %	185 200	-1,07 %
Rahoitustuotot ja -kulut	11 756	10 367	10 718	3,38 %	11 536	7,63 %	12 665	9,79 %
VUOSIKATE	60 684	37 100	49 822	34,29 %	50 927	2,22 %	54 155	6,34 %
Poistot ja arvonalentumiset	45 557	46 297	45 881	-0,90 %	47 751	4,08 %	55 073	15,33 %
Satunnaiset erät	2 116			0,00 %		0,00 %		0,00 %
TILIKAUDEN TULOS	17 244	-9 197	3 941	142,85 %	3 176	19,41 %	-918	128,89 %
Poistoeron lisäys tai vähennys	91	82	82	0,00 %	82	0,00 %	82	0,00 %
Rahastojen lisäys tai vähennys		0	0	0,00 %	0	0,00 %	0	0,00 %
TILIKAUDEN YLI-/ALIJÄÄMÄ	17 334	-9 115	4 023	144,13 %	3 258	19,01 %	-836	125,65 %

Rahoituslaskelma

1 000 €

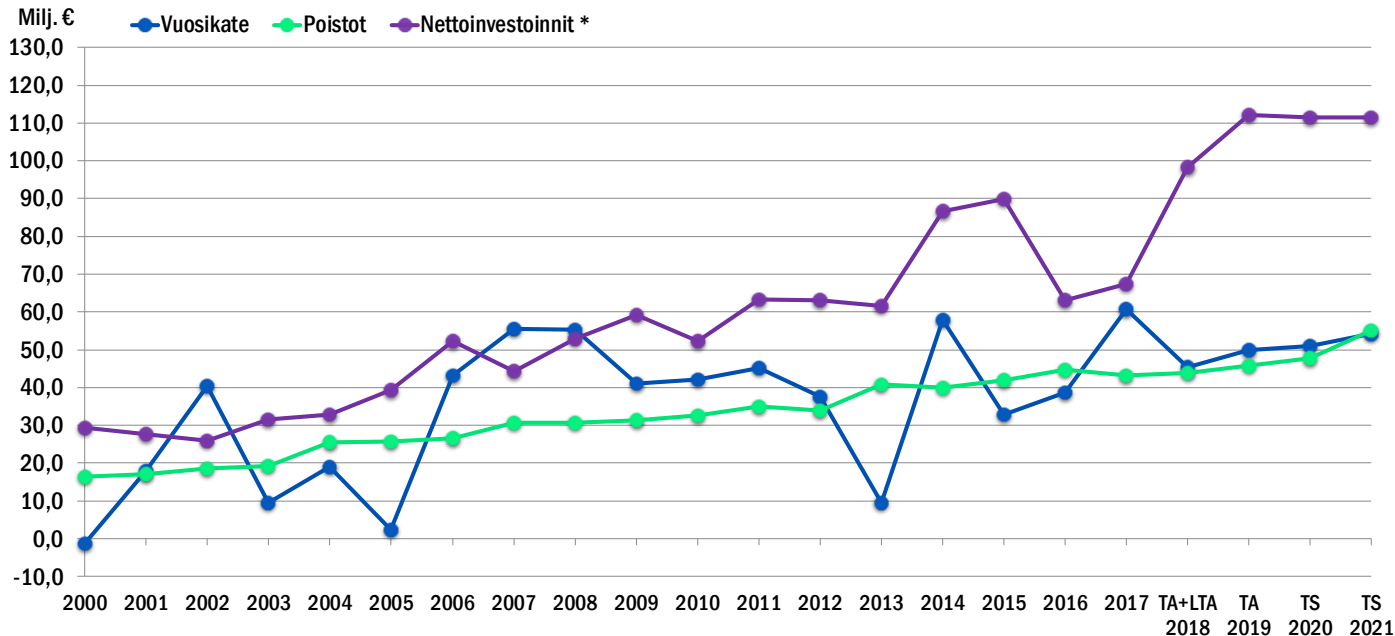
	TP 2017	TA +LTA 2018	TA 2019	TS 2020	TS 2021
TOIMINNAN RAHAVIRTA	53 882	37	46 672	47 807	51 035
Vuosikate	60 684	37 100	49 822	50 957	54 185
Satunnaiset erät	2 116	0			
Tulorahoituksen korjaukset	-8 919	-2 920	-3 150	-3 150	-3 150
INVESTOINTIEN RAHAVIRTA	-37 572	-114 597	-109 006	-104 273	-85 091
Investointimenot	-67 950	-119 527	-115 596	-109 343	-90 321
Rahoitusosuudet investointeihin	459	510	1 940	420	580
Pysyvien vastaavien hyödykkeiden luovutustulot	29 919	4 420	4 650	4 650	4 650
Toiminnan ja investointien rahavirta	16 309	-114 560	-62 334	-56 465	-34 056
RAHOITUKSEN RAHAVIRTA					
Antolainauksen muutokset	-16 975	-31 847	-6 680	-38 890	7 710
Antolainasaamisten lisäykset	-57 381	-70 000	-50 000	-85 000	-40 000
Antolainasaamisten vähennykset	40 406	38 154	43 320	46 110	47 710
Lainakannan muutokset	10 558	100 738	65 400	89 655	17 350
Pitkäaikaisten lainojen lisäys	59 046	112 500	110 000	170 000	50 000
Pitkäaikaisten lainojen vähennys	-52 526	-61 762	-44 600	-40 345	-32 650
Lyhytaikaisten lainojen muutos	4 038	50 000	0	-40 000	0
Muut maksuvalmiuden muutokset	41 251				
RAHOITUKSEN RAHAVIRTA	34 834	68 892	58 720	50 765	25 060
RAHAVAROJEN MUUTOS	51 143	-45 668	-3 614	-5 700	-8 996

Verot ja valtionosuudet

€1 000	TP 2017	TA+LTA:t 2018	TA 2019	Muutos-%	TS 2020	TS 2021
Kunnan tulovero	390 185	397 600	418 100	5,2 %	430 100	441 300
Yhteisövero	26 718	27 000	27 500	1,9 %	29 000	30 000
Kiinteistövero	35 898	40 795	41 000	0,5 %	41 500	42 000
Yhteensä	452 800	465 395	486 600	4,6 %	500 600	513 300

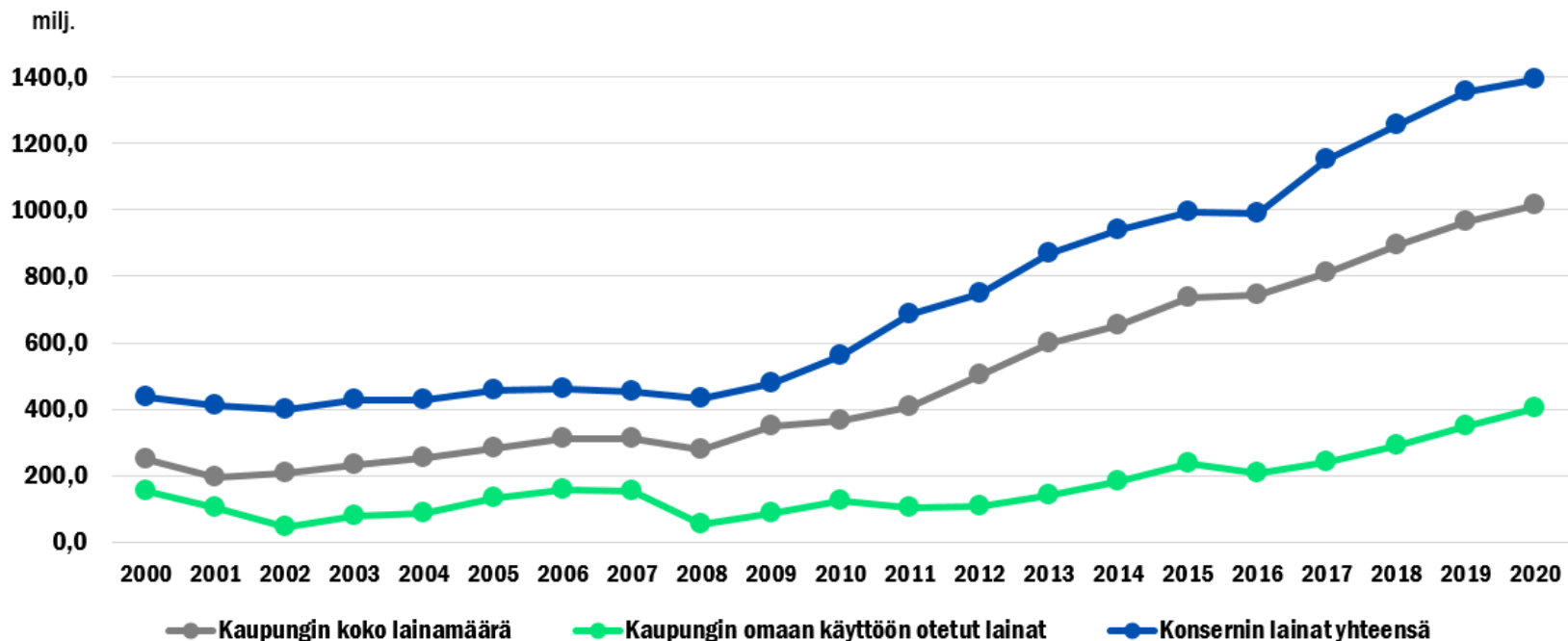
€1 000	TP 2017	TA+LTA:t 2018	TA 2019	Muutos-%	TS 2020	TS 2021
Kunnan peruspalvelujen valtionosuus	163 689	163 910	161 100	-1,7 %	157 600	154 600
Opetus- ja kulttuuritoimen muut valtionosuudet	-3 053	-4 200	-4 200	0,0 %	-4 200	-4 200
Verotuloihin perustuva valtionosuuksien tasaus	28 345	31 500	32 800	4,1 %	33 800	34 800
Yhteensä	188 981	191 210	189 700	-0,8 %	187 200	185 200

Vuosikate, poistot ja nettoinvestoinnit 2000–2021

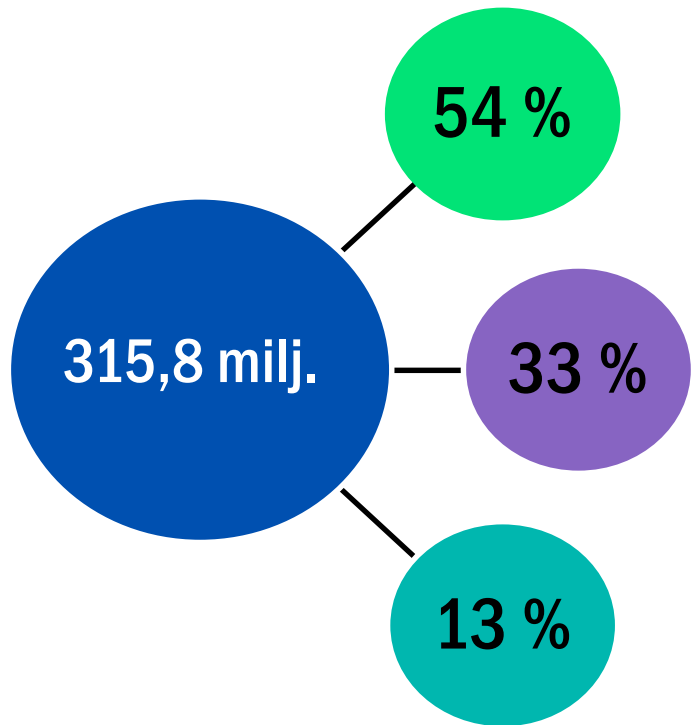


* Nettoinvestoinnit= investointimenot - rahoitusosuudet investointimenoihin

Lahden kaupunkikonsernin lainakanta 2000–2021



Lahden kaupungin investoinnit 2019–2021



Talonrakennusinvestoinnit 171,4 milj.

- Launeen monitoimitalo 12,8 milj. (koko inv. 30,9 milj.)
- Rakokiven monitoimitalo 22,5 milj.
- Kivimaan koulun perusparannus + laajennus 24,4 milj.
- Kannaksenkatu 22 (Muotoiluinstituutti) perusparannus 16,0 milj.
- Kaupungintalon perusparannus 9,0 milj.
- Kaupunginteatterin perusparannus 3,7 milj.

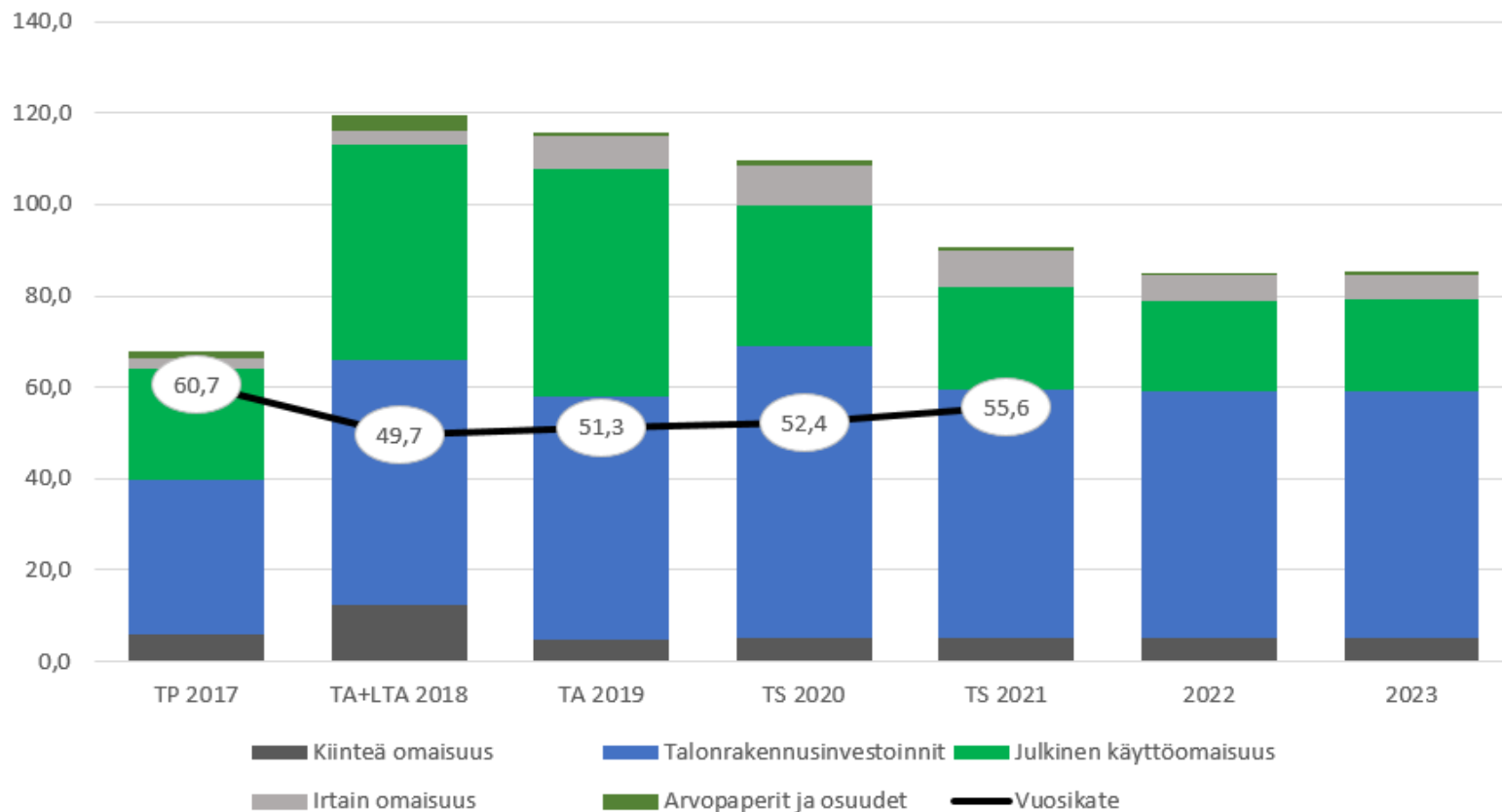
Julkinen käyttöomaisuus 103,7 milj.

- Eteläisen kehätien rakentaminen 39,0 milj.
- Kadunrakennus 46,5 milj.
- Valaistus 3,7 milj.
- Viheralueet ja leikkipaikat 6,1 milj.

Muut investoinnit 40,7 milj.

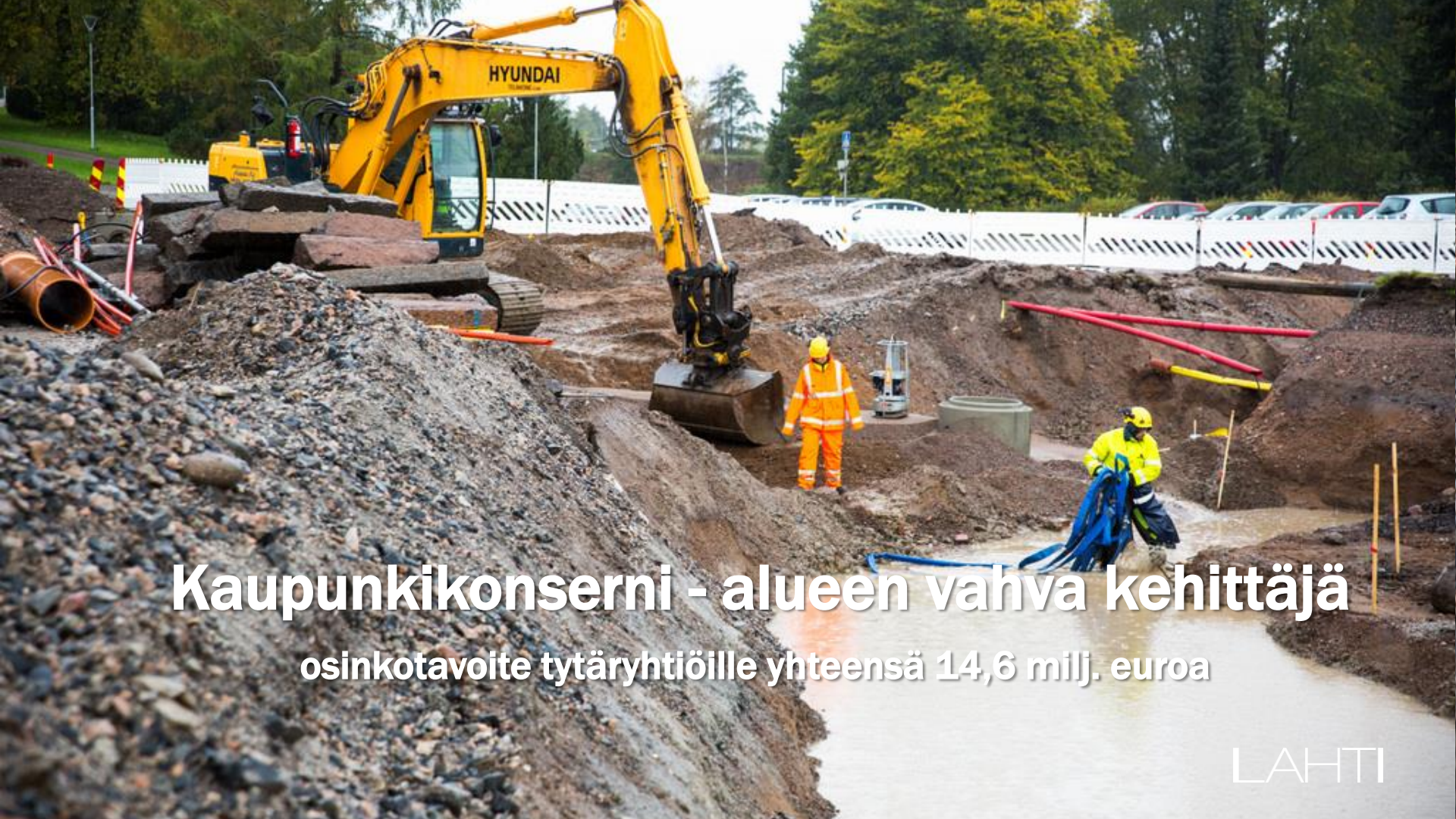
- Kiinteä omaisuus 14,7 milj.
- Irtain omaisuus 23,7 milj.
- Arvopaperit ja osuudet 2,3 milj.

Bruttoinvestoinnit ryhmittäin





Kaupunki rakennetaan yhdessä.



Kaupunkikonserni - alueen vahva kehittäjä

osinkotavoite tytäryhtiöille yhteensä 14,6 milj. euroa

LAHTI

Lahti-konsernin investoinnit

Merkittävimmät käynnistyneet investoinnit

- **Lahti Energia Oy Kymijärvi III-voimalaitos (KYVO III)**, kokonaisinvestointi 165 milj. Kymijärvi III korvaa Kymijärvi I-hiilivoimalan vuonna 2020. Kymijärvi III käyttää energiana biomassaa.

Merkittävimmät investointisuunnitelmat 2019

- **Lahden Talot –konserni:** kokonaisinvestoinnit noin 40 milj. Vuokratalojen uustuotantoon yhtiö on budjetoanut noin 33 milj. ja perusparannuksiin sekä muuhun kiinteistökorjaamiseen noin kuusi milj. Normaalin vuokratalokannan ohella uustuotantoa suunnataan opiskelija- ja senioriasumiseen.



A photograph of three people sitting at a light-colored wooden table in a modern, bright office or cafe. On the left, a man in a light-colored button-down shirt is smiling. In the center, a woman with short blonde hair is smiling and looking at a laptop on the table. On the right, a woman with short brown hair and glasses, wearing a red turtleneck and a black and white checkered vest, is smiling. The background shows a blurred office environment with other people and large windows.

**Manu, Sanna ja Merja
Tietojohdamisen ja johtajuuden
maisteriohjelman LUT 5.10.2018**

Kiitos.

Kaupunginjohtaja Pekka Timonen

pekka.timonen@lahti.fi



LAHTI