

# Uudistuva Nastola!

Tilaisuus itäisen Lahden ajankohtaisista suunnitelmista  
18.10.2021 klo 17-19 Kukkasen koulu

**#OmaLahti**

# Ohjelma klo 17-19

## 17.00 Tervetuloa / kaupunginarkkitehti Anne Karvinen-Jussilainen

- **Rakokiven kehittäminen ja lähiöohjelma** / asuntoasian koordinaattori Helene Vanninen ja projektipäällikkö Riitta Niskanen
- **Rakokiven kulttuuripuiston rakentaminen sekä katujen rakentaminen** / projektipäällikkö Kati Konivuori ja suunnitteluinsinööri Elsa Keskiväli
- **Keskustelua**
- **Itäinen kumppanuuspöytä esittäytyy** / osallisuuskoordinaattori Tia Mäkinen
- **Ajankohtaiset kaavoitushankkeet Nastolassa** / kaupunginarkkitehti Anne Karvinen-Jussilainen
  - **Nastolan kirkonkylän kehittämisvisio** / maisema-arkkitehti Maria Silvast ja kaavoitusarkkitehti Jaana Huovinen
  - **Uusikylä, entisen Männistön koulun alueen kaavoitus** / suunnitteluinsinööri Riina Puusaari
  - **Uusikylä, Puutien yleisurheilukentän kaavatyö** / kaavoitusarkkitehti Markus Lehmuskoski
  - **Konekorjaamontien, Varikontien ja Wipaktien kaavatyö** / suunnitteluinsinööri Carita Uronen
  - **Koritien alueen kaavoituksen tilannekatsaus** / asemakaava-arkkitehti Kimmo Sutinen
- **Keskustelua**

## 19.00 Kiitos. / kaupunginarkkitehti Anne Karvinen-Jussilainen

# Tilaisuuden pelisäännöt

- Keskustelulle on varattu aikaa, mutta aikaa on rajatusti – pidetään siis puheenvuoromme **tiivinä**.
- Pidetään mikrofonit suljettuina, kun emme puhu, näin puheenvuorossa oleva saa puherauhan.
- Puhutaan mikrofoneihin, jotta saamme äänet kuulumaan niin läsnä kuin etäosallistujille.
- Pyydä puheenvuoroa nostamalla (Teams-)käsi tai/ja kirjaa ne osoitteeseen [menti.com](https://www.menti.com) (koodi 8402 7919).
- Kuunnellaan toisia eikä keskeytä tai käynnistä sivukeskusteluja.
- Tilaisuus tallennetaan ja se voidaan julkaista verkossa.



[www.menti.com](https://www.menti.com) ja käytä koodia 8402 7919

LAHTI

# Teams-toiminnot

Osallistuja luettelo

Chat

Teams-käsi

Kamera päälle/pois

Mikki päälle/pois

Viestikenttä

Viestin lähetyksen

1.

2.

Selain

## Puhelin

13.00 Fo 84%

Tervetuloa Instagram-koulutukseen to 2...  
02:29 14 osallistujaa

KE AN

SA NN

ML MM

12.59 Fo 84%

Aseta minut pitoon

Soita minulle

Alota tallennus

Ota live-tekstitykset käyttöön

Jaa

Nosta käsi

Poista saapuva videokuva käytöstä

Valintapaneeli

Muuta asettelua



# Lähiöohjelma 2020-2022

## Rakokivi-Nastonharju

---

asuntoasiainkoordinaattori Helene Vanninen




ara

LAHTI

# Lähiöohjelma 2020-2022

- Ympäristöministeriön hallituskirjauksen mukainen ohjelma
- Lähiöohjelmassa haetaan poikkihallinnollisia toimia, joilla voidaan:
  - ehkäistä asuinalueiden eriytymistä (segregaatiota)
  - lisätä asukkaiden hyvinvointia ja osallisuutta
  - edistää asuinalueiden elinvoimaisuutta
  - turvata palveluiden ja asumisen hyvä taso
- Rahoitus kunnallisteknisiin investointeihin 35% (pl. Liikuntapaikkarakentaminen, joka kuuluu OKM:n hallinnonalaan)



Ylätason tavoite:  
- Rakentaa malli  
alueellisen  
eriytymisen  
huomioimiseen ja  
järjestelmälliseen  
lähiötyöhön

- Turvallisuuskysely kahden  
vuoden välein  
- Asunto- ja maapolitiikan  
linjausten uusiminen  
→ Laaditaan karttapohjainen  
hyvinvointi -indeksi

# UUSI-RAKOKIVI

Jatketaan jo aloitettua kehitystyötä:

- Jalankulkuväylien saneeraukset, alikulkusiltojen saneeraukset, valaistuksen uusiminen, taide, kulttuuripuisto, leikkipuistojen saneeraukset, viheralueiden kunnostuksia..
- Osallisuutta edistetään kumppanuuspöydin ja osallistavalla budjetoinnilla
- mediaohjaaja aloittanut työn kirjastolla
- Yhteistyöryhmät: liikekeskuksen kehittäminen, nuorten tilanneryhmä jne.





# Kiitos.



Helene Vanninen

044 482 0862

[Helene.vanninen@lahti.fi](mailto:Helene.vanninen@lahti.fi)

LAHTI

# Rakokiven kehittäminen

---

18.10.2021, projektipäällikkö Riitta Niskanen



LAHTI

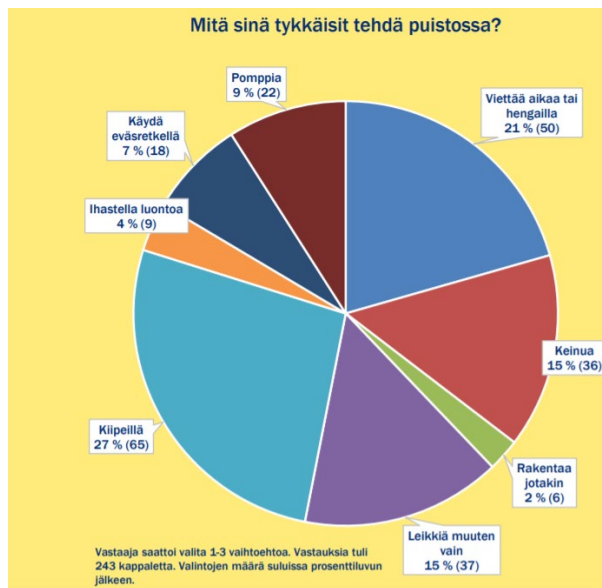
# Rakokiven monitoimitalo LOISTO otettu käyttöön



# Kulttuuripuisto rakentuu vaiheittain v. 2021-2022

-lähtökohtana asukkaiden idea

- Rakokiven koululaiset ideoivat puistoa ja saivat osallistua leikkivälineiden valintaan



18. lokakuu 2021

12

LAHTI

## Urheilupuistoon uusia toimintoja

- Beach- volleykenttä valmistumassa
  - 4 kenttää
- EnergiaVirta – skeittiparkki avautui 1.10.2021
  - Tilaja Nastola-seura
- Kuntolaitteet Uimahallin kylkeen

## Uudenkylän asemalle

- Ympäristöpääkaupunkivuoden Puupaviljonki





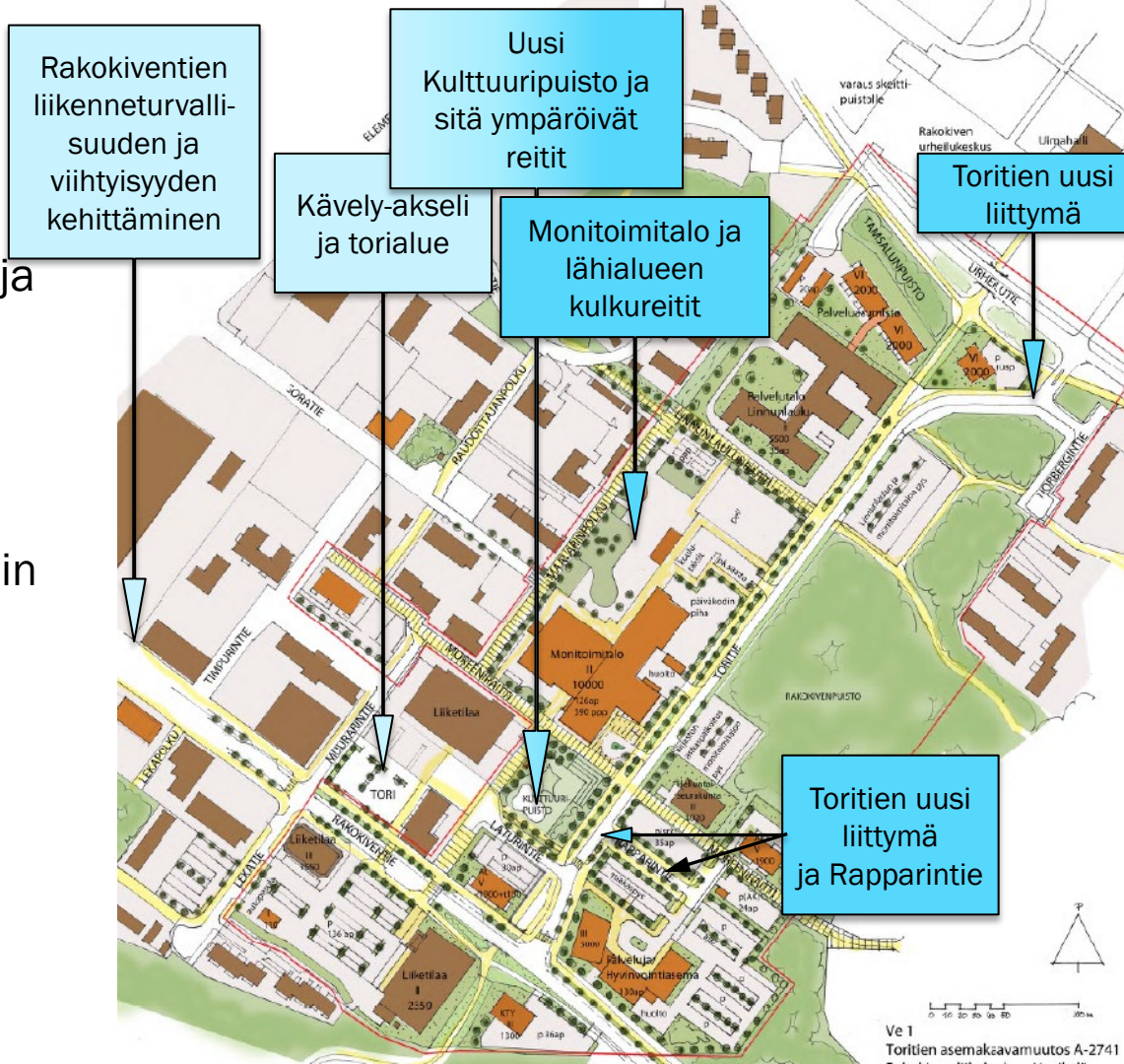
# Rakokiven infra

## Ajankohtaista

1. Monitoimitalon lähialueen katu- ja raittiverkkoa parannettu
2. Kulttuuripuisto ja sen lähialueen katuverkko rakentuu vaiheittain
3. Taidetta suunnitteilla Kulttuuripuistoon ja alikulkukäytäviin

## Jatkossa:

4. Rakokiventien ja tori- ja kävelyalueen kehittäminen



# Kiitos.



Projektipäällikkö Riitta Niskanen

LAHTI



# Rakokiven Kulttuuripuisto

---

Uudistuva Nastola 18.10.2021

Kati Konivuori



LAHTI

# Rakokiven Kulttuuripuisto

- Puiston rakentaminen kaupunkitekniikan investointiohjelmassa 2021-2022
- Hankkeelle varattu yhteensä 400 000 € ja taideteokselle 80 000 €
- Rakentaminen alkanut elokuun alussa 2021
- Rakentaja Haka-Asfaltointi Oy
- <https://www.lahti.fi/tiedostot/kulttuuripuiston-puistosuunnitelma/>
- Tänä vuonna valmistuvat puiston osat ja välineet otetaan käyttöön mahdollisuuksien mukaan







1.8.2021



11.8.2021



27.8.2021  
kantava  
kerros



3.9.2021  
louhinta

23.9. ja 27.9.2021  
katsomo  
ja portaat





4.10.2021  
kunta

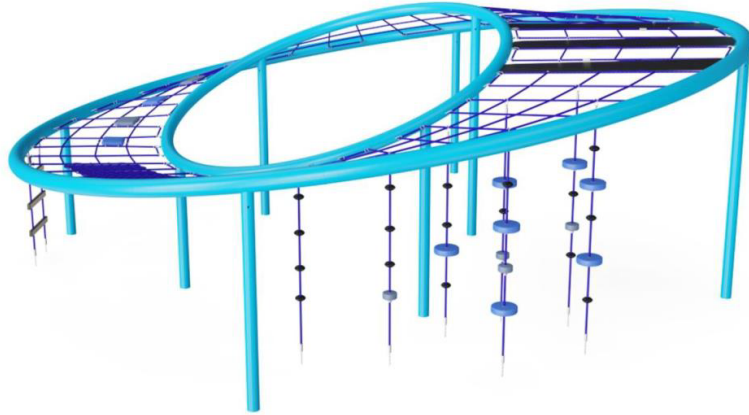




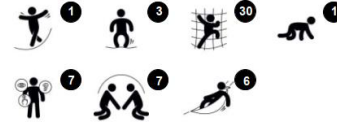
# Mega Frisbee

COR17200

**KOMPANI**  
Let's play



Tuotenumero COR172001-1102	
Tuotetiedot	
Mitat PxLxK	814x825x285 cm
Ikäryhmä	5+
Leikkikapasiteetti	104
Väri vaihtoehdot	●



Mega Frisbee on mahtava huomiota herättävä leikkiväline, joka sopii jokaiselle leikkikentälle. Se asettaa uudet leikkisandardit ainutlaatuisella, kaarevalla muodollaan ja monipuolisilla kiipeilymahdollisuuksillaan. Se houkuttelee lapsia ja perheitä palaamaan leikkimään uudestaan ja uudestaan. Mega Frisbeen päällä on runsaasti tilaa seurusteluun

ja kuulumisten vaihtoon - tai vain näkemästä nauttimiseen. Huipulle kiipeäminen on hauskaa ja se kehittää tärkeitä sosiaalis-emotionaalisia taitoja, kuten rohkeutta ja itsesääntelyä. Kiipeilyverkkojen läpinäkyvyys saa aikaan vatsanpohjasta kutittavan korkeuden tunteen. Maantasolla olevat huojuvat köydet tarjoavat kiipeilyä, istumista ja seurustelua myös

maanpinnalla, josta hyötyvät erityisesti nuoremmat käyttäjät. Nämä monipuoliset kiipeilyaktiviteetit harjoittavat lihasvoimaa ja motorisia taitoja: ristikkäiskoordinaatiota, asentoaistia ja tilanhahmotusta. Nämä auttavat lapsia esimerkiksi etäisyksien arvioimisessa, mikä on ratkaisevan tärkeää liikenteessä liikkuesssa.



# Kiitos.



Projektipäällikkö Kati Konivuori

LAHTI

# Rakokiven kadut

---

18.10.2021, suunnitteluinsinööri Elsa Keskiäli



LAHTI

# Katurakentamisen kohteet Rakokivessä 2021

- Monitoimitalon raitit
- Toritie Rakokiventielle ja Urheilutielle
- Norbergintie
- Uusi Rapparintie ja vanhan Rapparintien purku
- Siltojen korjaukset





# Kiitos.



Suunnitteluinsinööri Elsa Keski­väli

LAHTI

# Keskustelua

[www.menti.com](https://www.menti.com) ja käytä koodia 8402 7919

---

klo 17.30



LAHTI

A vibrant outdoor food festival scene in Lahti, Finland. In the foreground, a group of people are seated at a table, clinking glasses of beer in a toast. The table is laden with various dishes, including breads topped with basil, a bowl of salad, and other prepared foods. The background shows a busy street with many other people, tents, and buildings, creating a lively and social atmosphere.

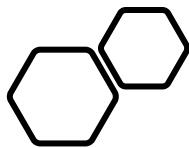
**Kumppanuuspöydät  
osallisuuden toteuttajina  
Lahdessa.**

LAHTI



ITÄINEN  
KUMPPANUUS-  
PÖYTÄ





# Kumppanuuspöydät

**4** kumppanuuspöytää  
etelä, pohjoinen, itä, keskusta

**15** jäsentä ja henkilökohtaista varajäsentä  
yhdistyksistä, järjestöistä, oppilaitoksista, yrityksistä,  
seurakunnista ja asukkaista

**Avoim haku 29.3.–25.4.**  
(234 hakemusta)

**2** poliittista, vapaaehtoista  
määräpaikkaa; jäsenistöt  
valitsevat puheenjohtajat

**2** vuotta toiminta-aika (31.5.2023 asti)

- yhteistyö, vuorovaikutus, yhteisöllisyys, osallisuus
- kehittää asukkaiden hyvinvointia, alueiden elinvoimaa
- **epäpoliittinen**, tukee päätöksentekoa
- yhteiskehittäminen, lausunnot, vuoropuhelu, ideointi
- asukastilaisuudet, yhteistoiminnan tukeminen alueilla

**4** koordinaattoria (20% työaika)



LAHTI

# Kerro Pois! -tilaisuudet

- Kumppanuuspöydät voivat jalkautua esim. 4 krt/v eri puolille suuraluetta kahville asukkaiden, yrittäjien ja toimijoiden kanssa ideoimaan, keskustelemaan eri aiheista sekä saamaan asukasnäkökulmaa ja arvioimaan asukastyytyvyyttä alueella.
- Tilaisuuksista tiedotetaan sosiaalisen median kanavilla, aluelehdissä, julisteissa, infokehillä sekä verkkosivuilla.

LAHTI



# Henkilöstö

- vastuukoordinaattori ja itäisen pöydän koordinaattori  
Tia Mäkinen p. 044 769 8695, [tia.makinen@lahti.fi](mailto:tia.makinen@lahti.fi)
- pohjoisen pöydän koordinaattori  
Tarja Sarajarvi p. 044 416 2847, [tarja.sarajarvi@lahti.fi](mailto:tarja.sarajarvi@lahti.fi)
- eteläisen pöydän koordinaattori  
Johanna Kalliomaa p. 044 416 4103, [johanna.kalliomaa@lahti.fi](mailto:johanna.kalliomaa@lahti.fi)
- keskustan pöydän koordinaattori  
Sanna Virta p. 044 482 6390, [sanna.virta@lahti.fi](mailto:sanna.virta@lahti.fi)

Yhteissähköposti: [kumppanuuspoydat@lahti.fi](mailto:kumppanuuspoydat@lahti.fi)

Facebook: [www.facebook.com/kumppanuuspoydat](https://www.facebook.com/kumppanuuspoydat)

[lahti.fi/kumppanuuspoydat](https://lahti.fi/kumppanuuspoydat)

[lahti.fi/osallistujavaikuta](https://lahti.fi/osallistujavaikuta)

LAHTI



# Kiitos.



osallisuuskoordinaattori Tia Mäkinen

LAHTI

# Ajankohtaiset kaavoitushankkeet Nastolassa

---

kaupunginarkkitehti Anne Karvinen-Jussilainen



LAHTI



*”Lahti – rohkea ympäristökaupunki”*

**Uusi strategia ja tavoitteet tammikuussa 2022**



## • Valmistellaan edelliskierrokselta siirteitä teemoja:

- mm. useampi oikeusvaikutteinen kaavakartta, kiertotalous (maamassat) yleiskaavatasolla, ekosysteemipalvelut, elinkeinoelämän alueet, Lahden raideliikenteen seisakkeet, pyöräilyn pää- ja aluereittien seutuyhteyksien tarkastaminen

## • Uusia teemoja tarkastelussa

- mm. kaupunkipientalot ja vihertaskut, sosio-ekonomiset tarkastelut

## • Syksyllä 2021:

- Seurantaraportin 2017-2020 julkaisu
- Toteutusohjelma 2021-2025 päätöksentekoon

## • Kierros 2017-2020

- Hämeenlinnan hallinto-oikeuteen jätettiin valitusaikana kaksi yleiskaavaa koskevaa valitusta. Kaupunginhallitus antoi vastineensa valituksiin 3.5.2021.
- Nyt odotellaan hallinto-oikeuden päätöstä asiasta. Yleensä päätöksen saaminen kestää vuoden verran.



LAHDEN SUUNTA

Lahden suunta 2021-2025

# Kiitos.



kaupunginarkkitehti Anne Karvinen-Jussilainen

LAHTI

# Nastolan kirkonkylä

---

18.10.2021

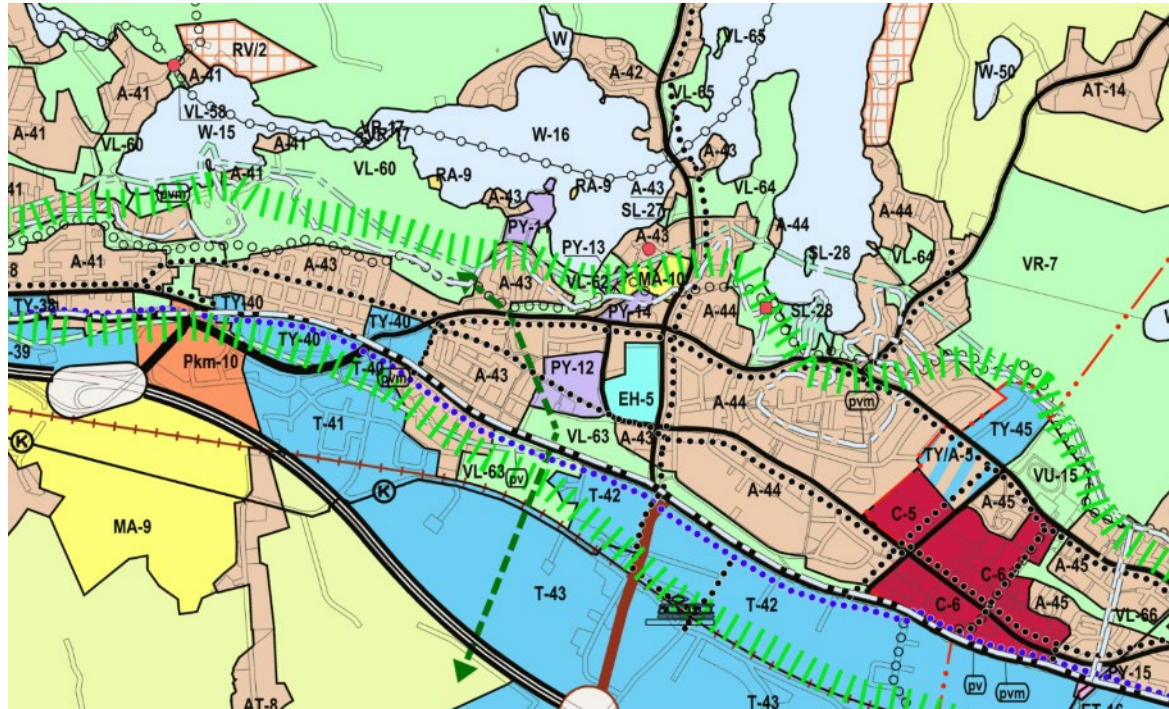
Maria Silvast, maisema-arkkitehti



LAHTI



# Alueen kaavatilanne



Yleiskaavaehdotus Y-203

LAHTI

Kukkastien  
muuttaminen  
kaduksi

Pekkalantie 20  
Asemakaavan muutos

Seurakuntakeskus?

Kunnantalon käyttö?

Terveysasema?

Kouluverkon  
muutokset?



# Kirkonkylän kehittäminen - tavoitteet

- Kirkonkylän kehittäminen alueen kulttuuriympäristö- ja luontoarvot huomioiden
- Tyhjenevien rakennusten ja tilojen tulevaisuus
- Mahdollistaa palvelujen kehittäminen
- Kylämiljöön historiallisten ja maisemallisten ominaispiirteiden vahvistaminen
- Kylän yhteisöllisyyden tukeminen



# LAB opiskelijatyöt

- New sha Modjrian
- Sonali Patro
- Nerxhana Tallushi
- Arooj Humayun
- Sayontani Chateerji
  
- Eeva Aarrevaara





# Säilytä ja kehitä

**Elävä, elinvoimainen kyläyhteisö**  
kestävää asumista kaikille - kaiken ikäisille



# Asuminen

- Paikallisuudesta uusi brändi
- Monipuolinen asuminen
  - Vapaa-ajan asuminen
  - Senioriasuminen
- Monipuolinen sekoittunut rakenne
  - Omakotitalot ja pienkerrostalot
  - Vanhojen rakennusten hyödyntäminen



# Liikenne

- Joukkoliikenteen parantaminen
- Ajonopeuksien hallinta
- Kevyen liikenteen turvallisuuden parantaminen
- Eroteltu jalankulku ja pyöräily
- Käveltävyyden lisääminen



# Kirkonkylän keskus

- Kunnantalon tulevaisuus
  - monitoimikäyttö?
- Aukion kehittäminen
  - toritoiminta
  - joulumarkkinat
  - tapahtumat
  - taide



# Luonto ja virkistys

- Luonnon ja maiseman hyödyntäminen näkyvämmiin osana kylää
  - Ulkoilureitit, luontoharrastukset
  - Luontoteemaiset tapahtumat

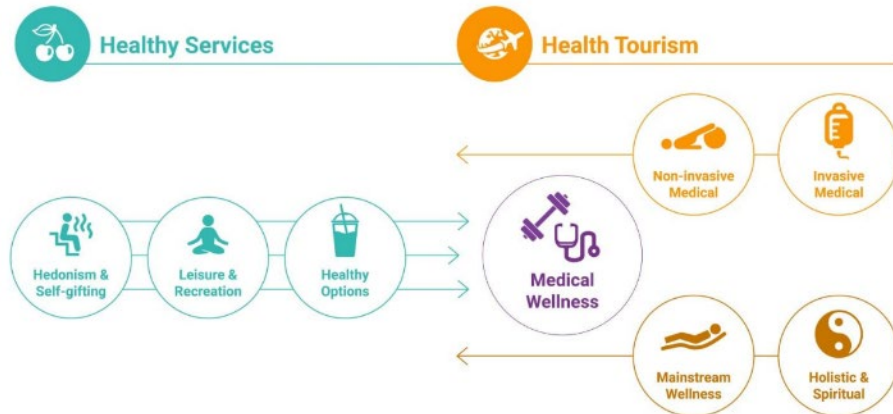
• Hautausmaa osana virkistysverkkoa

- Kasvillisuuskohte
- Markkinoiminen matkailussa



# Hyvinvointimatkailu

- Luonnon ja vesistöjen hyödyntäminen
- Hyvinvointipalveluja terveysaseman tilalle
- Synergia Pajulahden kanssa



# Kulttuuripolku

- Merkitty reitti, jonka varrelle sijoittuisi kulttuurihistoriallisesti arvokkaita rakennuksia
- Opastaulut rakennusten yhteyteen



# Työn eteneminen ja osallistuminen

## *Opiskelijatöistä eteenpäin*

- Kirkonkylän kehitystyötä jatketaan ensi vuonna omana työnä
- Laaditaan alueelle kokonaissuunnitelma
- Vireillä olevat asemakaavamuutokset etenevät omalla aikataulullaan

[www.lahti.fi/kaavoitus](http://www.lahti.fi/kaavoitus)



LAHTI



# Kiitos mielenkiinnosta!

---

Maria Silvast

p. 044 416 3044

maria.silvast@lahti.fi



LAHTI

# Pekkalantie 20

---

18.10.2021

Jaana Huovinen, kaavoitusarkkitehti

Nastolan kaavailta  
18.10.2021



LAHTI



Kirkko

Kukkastie

Pekkalantie

Aurankatu

Kunnantalo

## Kaava-alueen nykytilanne

Tontin pinta-ala: 4585 m<sup>2</sup>

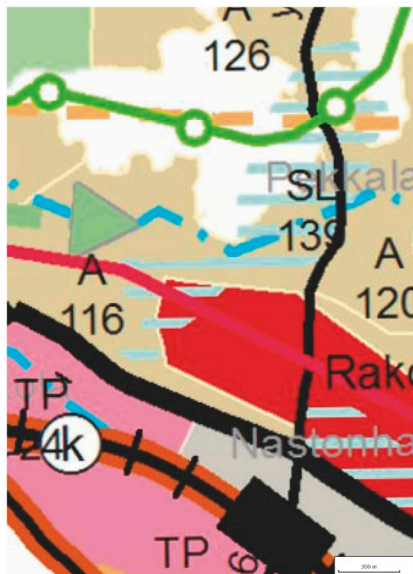
tontilla vuonna 1987  
rakennettu II-kerroksinen  
liikerakennus (Kiinteistö Oy  
Nastolan kauppakulma).

Kerrosala 1016 km<sup>2</sup>.



# Alueen kaavatilanne

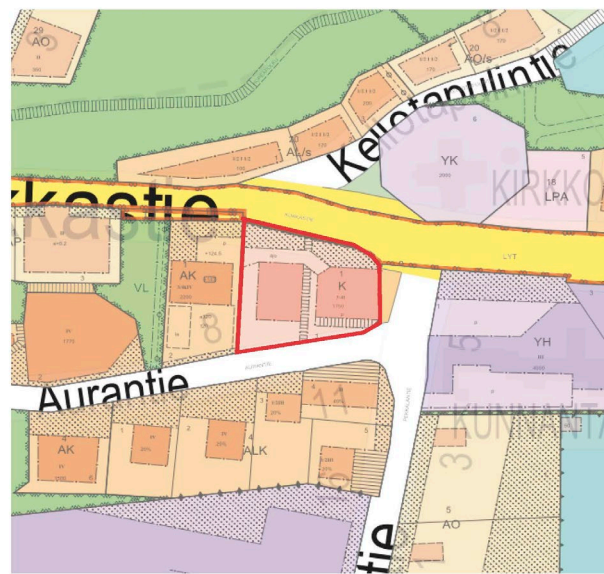
## Maakuntakaava



Alueella ei ole  
lainvoimaista  
yleiskaavaa

## Asemakaava

19.11.1992



# Tavoite ja tausta

Kaavamuutoksen tausta:

- Kaavoitusaloite (2019)

Tavoite:

- Liike- ja toimistorakennusten tontin muuttaminen pääosin asuinkäyttöön.
- Kahden puukerrostalon rakentaminen tontille.



# Kaavatyön eteneminen ja osallistuminen

## Lisätietoa

- Kaavan nettisivut:

<https://www.lahti.fi/asuminen-ja-ymparisto/kaupunkiympariston-suunnittelu/asemakaavoitus/kaavatyokohteet/nastola-pekkalantie-20/>

- Kaavoittaja:

[jaana.huovinen@lahti.fi](mailto:jaana.huovinen@lahti.fi)

p. 044 482 6415



# Kiitos mielenkiinnosta!

---

Yhteystiedot: [jaana.huovinen@lahti.fi](mailto:jaana.huovinen@lahti.fi)



LAHTI



# Asemakaavan muutos

## A-2779 Männistön koulu ja ympäristö

---

18.10.2021

Riina Puusaari, suunnitteluinsinööri



LAHTI

# Kaavakohteen sijainti



Rautatie

Yhteiskouluntie

Oisontie

vt12

Suunnittelualue



# Tavoite ja tausta

- Tavoitteena on päivittää voimassaoleva asemakaava vastaamaan vanhan koulurakennuksen tulevaa käyttöä.
- Kaavatyö käynnistyi, kun kaupunki myi tyhjilleen jääneen Männistön koulun Hotelli Mesku Oy:lle vuonna 2018.
- Kaavatyössä tutkitaan nykyisen rakennuksen muuttamista majoitus-, ravintola- ja kokouskäyttöön sekä mahdollisuuksia sijoittaa lisärakentamista tontille. Samalla selvitetään mahdolliset suojelukysymykset.



# Droonikuva idästä



# Droonikuva lännestä





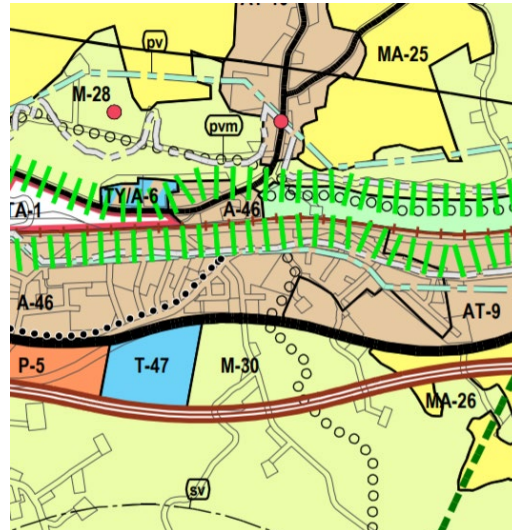
**Valokuva sisäpihalta**

# Alueen kaavatilanne

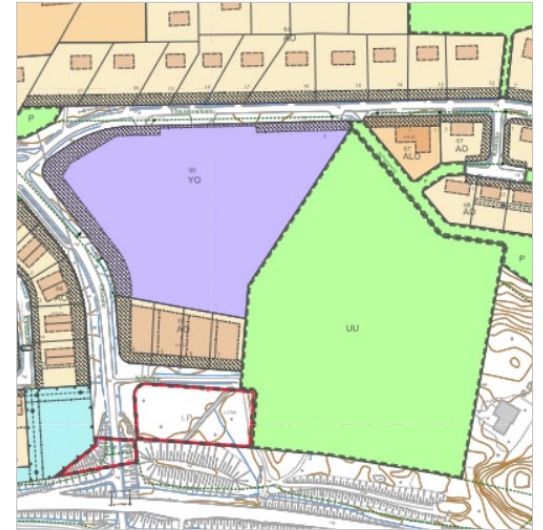
## Maakuntakaava



## Yleiskaavaehdotus

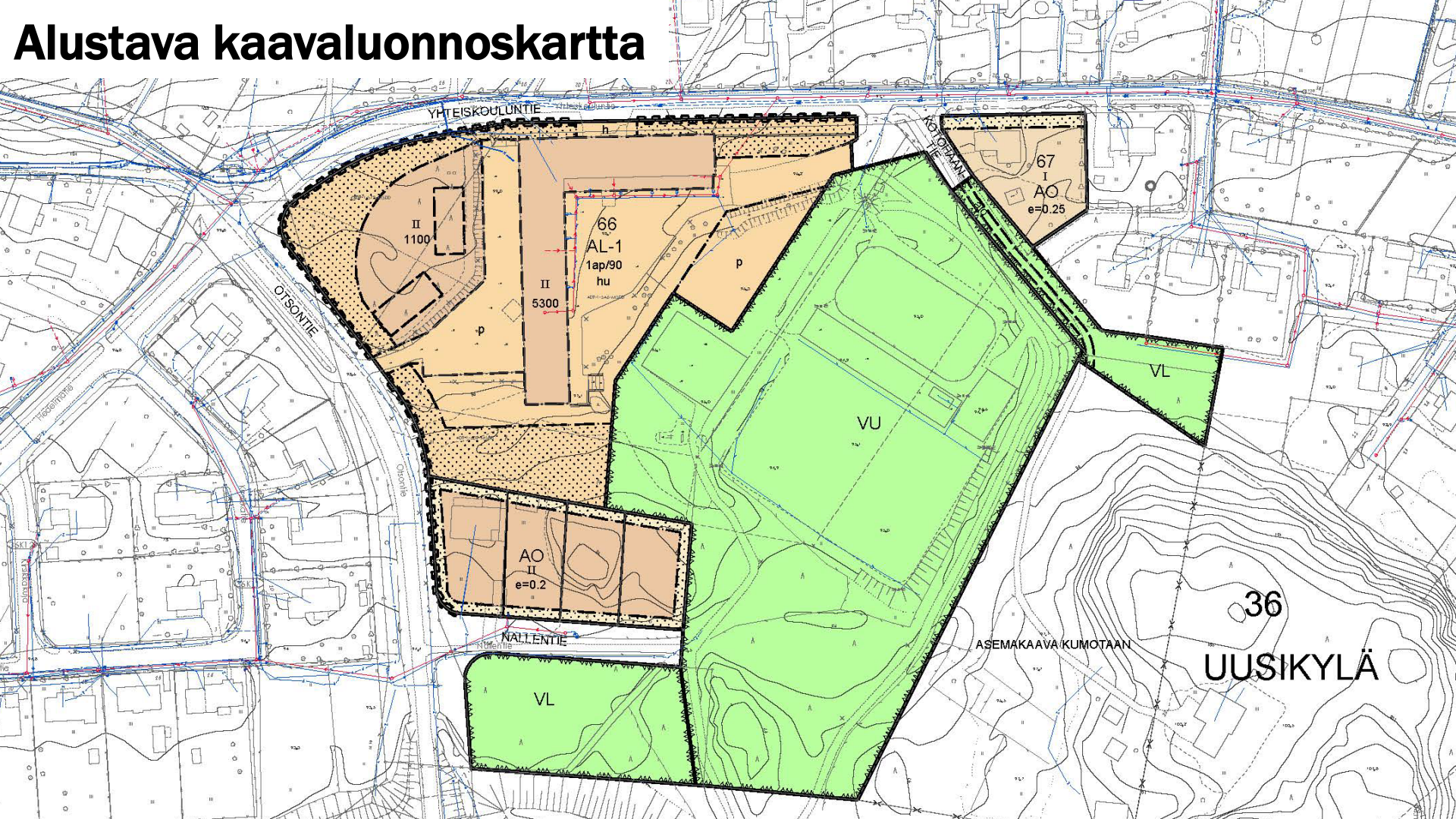


## Asemakaava



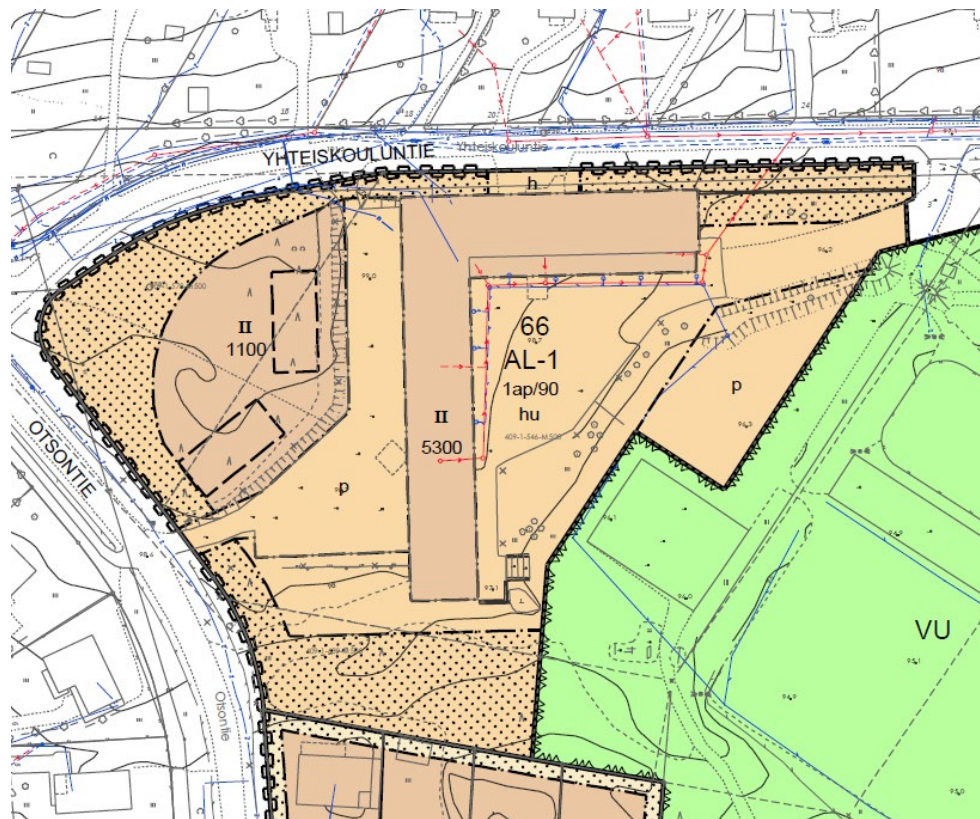


# Alustava kaavuluonnoskartta



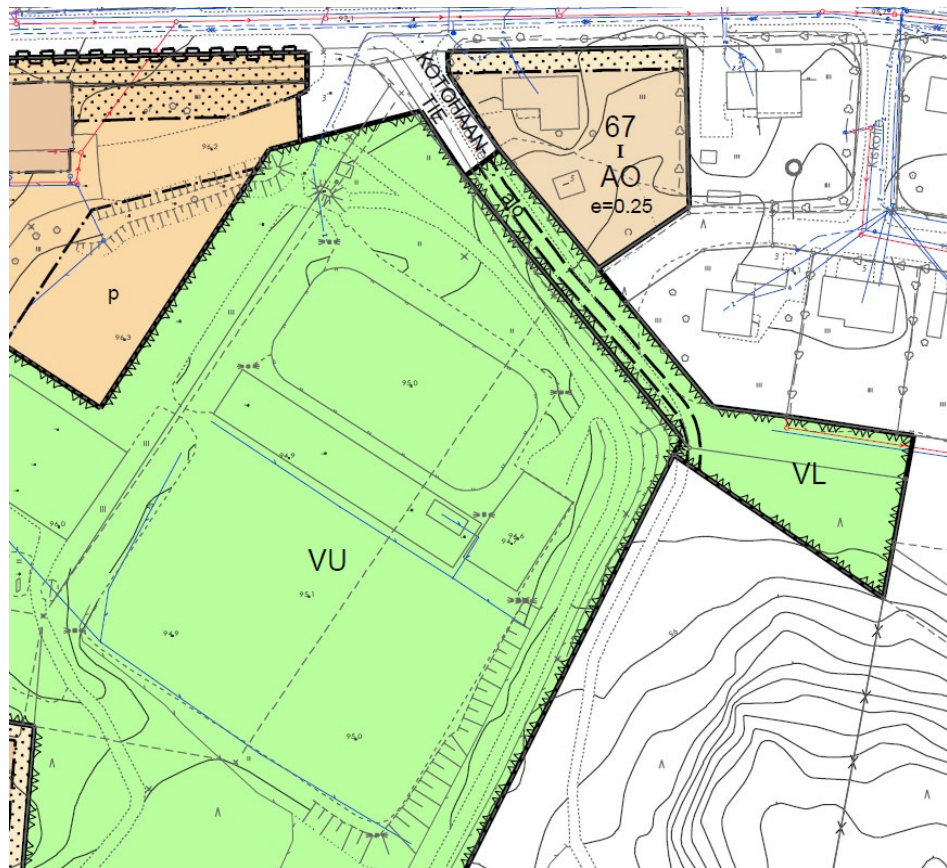
## Alustava kaavaluonnos 1/3

- Käyttötarkoitus AL-1
  - Asuin-, liike ja toimistorakennusten korttelialue. Alueelle saa sijoittaa majoitus-, ravintola- ja kokoustiloja.
- Nykyinen rakennus säilyy
  - Rakennussuojelukysymys vielä avoinna
- Uudisrakentamiselle on osoitettu rakennusoikeutta 1100 k-m<sup>2</sup>
- Autopaikkamitoitus
  - Mitoitus on 1ap/90m<sup>2</sup>, mikä tarkoittaa vanhan koulurakennuksen osalta 59 autopaikkaa ja uudisrakentamisen osalta autopaikkaa 13 autopaikkaa.



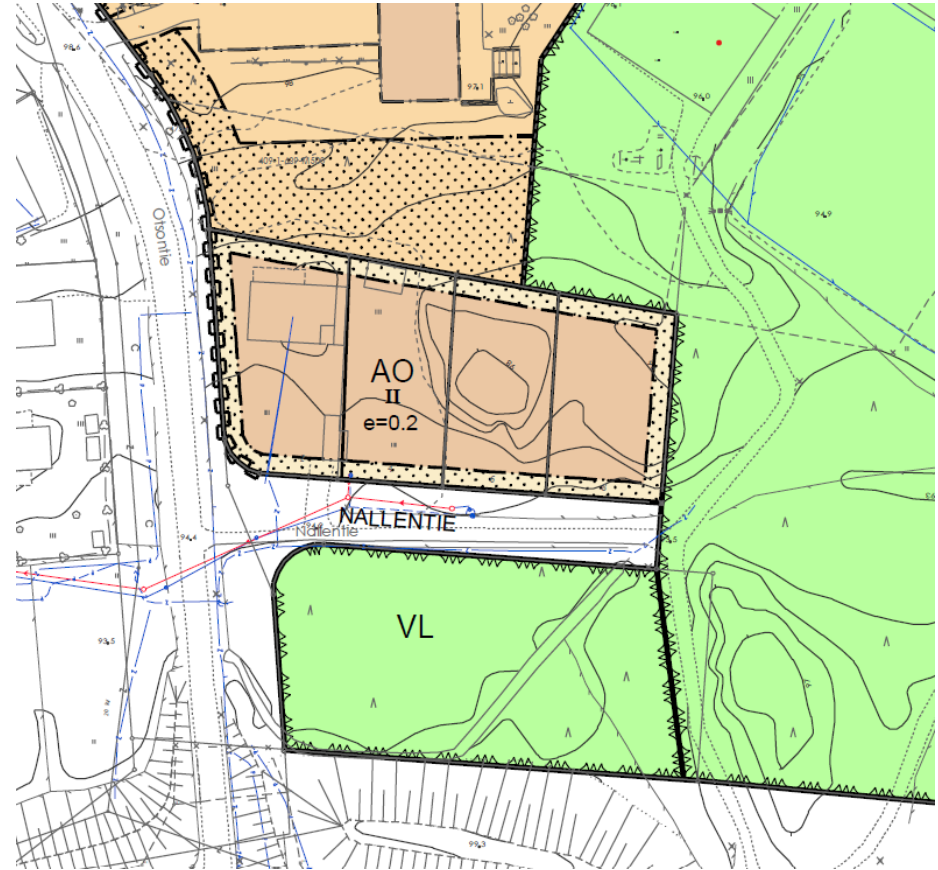
## Alustava kaavaluonnos 2/3

- Kotohaantien alkuosa muutetaan katualueeksi
  - Kotohaantie jatkuu lähivirkistysalueen (VL) halki yksityistienä
- Urheilukentät jäävät nykyiselleen
  - Urheilu- ja virkistyspalvelujen alue (VU)
- Vanha asemakaava kumotaan osittain



## Alustava kaavaluonnos 3/3

- Nallentien omakotitalotontit säilyvät ennallaan
- Nallentien eteläpuolen metsikkö muutetaan pysäköintialueesta lähivirkistysalueeksi



# Kaavatyön eteneminen ja osallistuminen

- Kaavaluonnos asetetaan kuultavaksi loppuvuodesta.
- Kaavaluonnoksen nähtävilläoloaikana voi jättää mielipiteen joko suullisesti tai kirjallisesti.
- Kaavatyötä voi seurata ja sen aineistoihin perehtyä kaavan kotisivulla:  
<https://www.lahti.fi/asuminen-ja-ymparisto/kaupunkiympariston-suunnittelu/asemakaavoitus/kaavatyokohteet/uusikyla-manniston-koulu-ja-ymparisto-2/>



# Kiitos mielenkiinnosta!

---

Riina Puusaari, suunnitteluinsinööri

Yhteystiedot: riina.puusaari@lahti.fi, p. 044 790 9508

Kaavan kotisivu: <https://www.lahti.fi/asuminen-ja-ymparisto/kaupunkiympariston-suunnittelu/asemakaavoitus/kaavatyokohteet/uusikyla-manniston-koulu-ja-ymparisto-2/>



# Puutien yleisurheilukenttä, Uusikylä

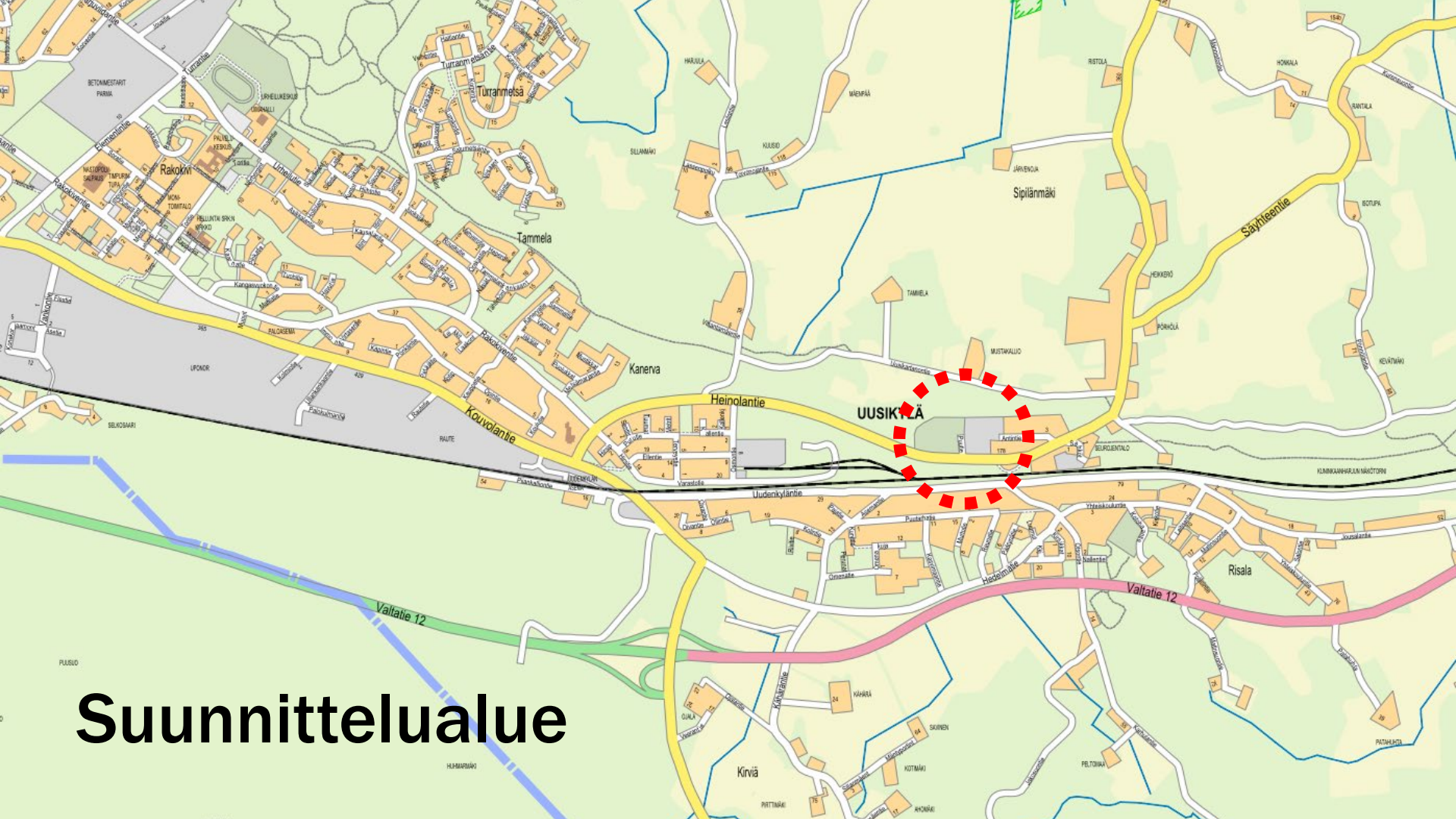
---

Nastolan kaavailta 18.10.2021

Markus Lehmuskoski, kaavoitusarkkitehti



LAHTI



# Suunnittelualue





Puutie

Heinolantie

Suunnittelualue

UUSIKYLÄ

35

33

T

ai

pv-1

e=0.25

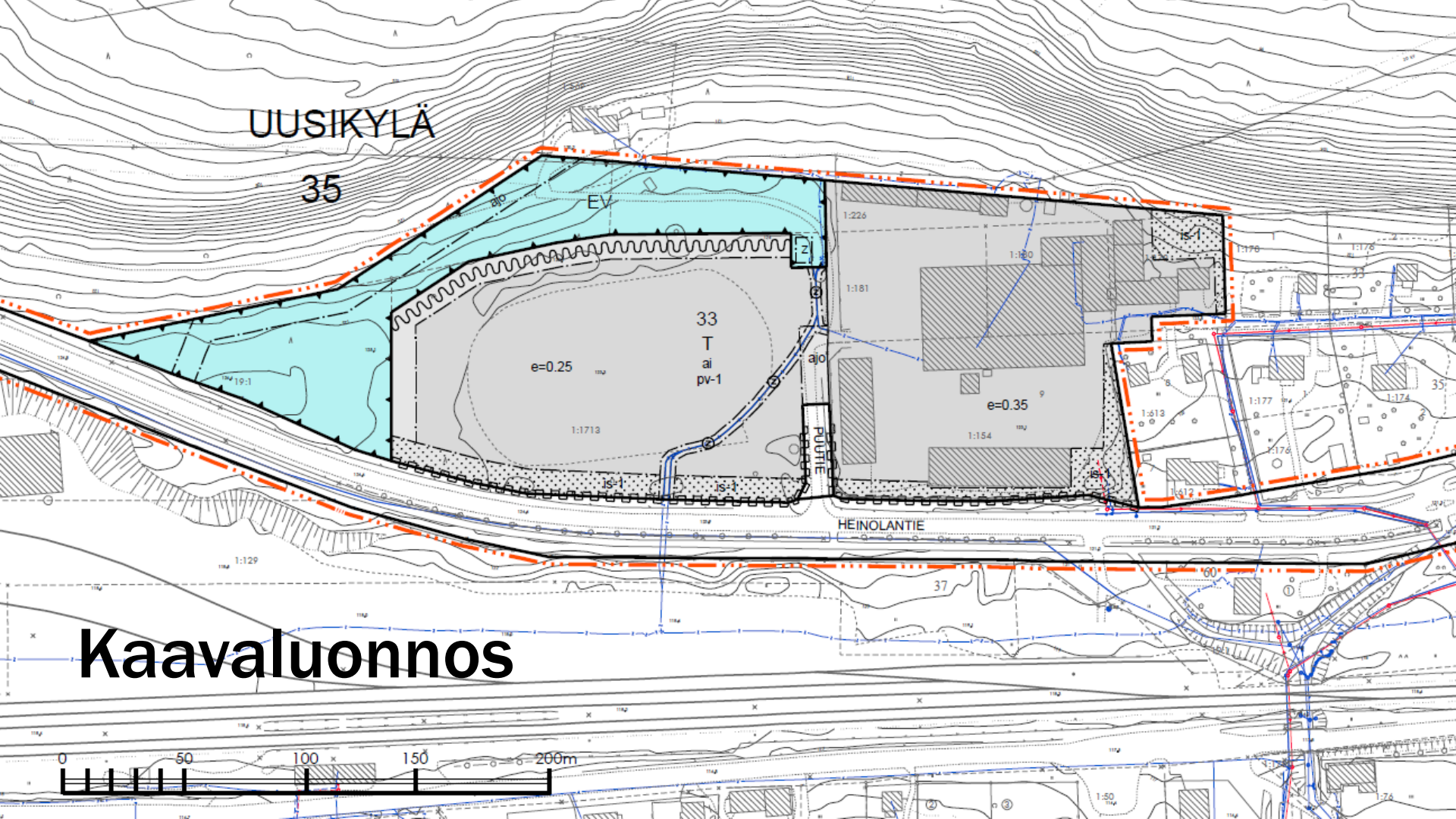
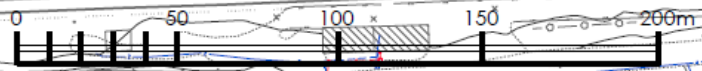
e=0.35

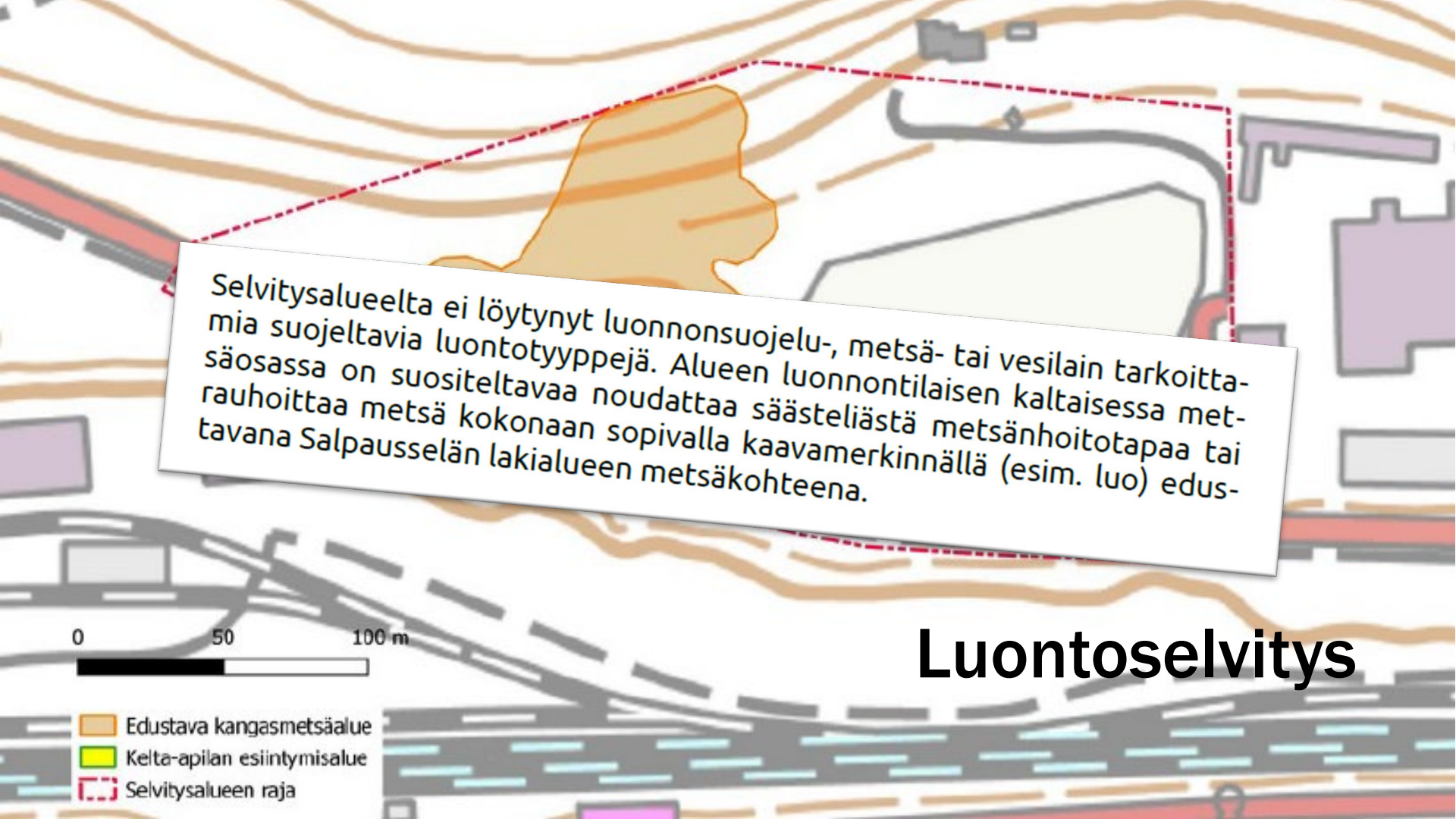
PUUTIE

HEINOLANTIE

37




Kaavaluonnos





Selvitysalueelta ei löytynyt luonnonsuojelu-, metsä- tai vesilain tarkoittamia suojeltavia luontotyypppejä. Alueen luonnontilaisen kaltaisessa metsäosassa on suositeltavaa noudattaa säästeliästä metsänhoitotapaa tai rauhoittaa metsä kokonaan sopivalla kaavamerkinnällä (esim. luo) edustavana Salpausselän lakialueen metsäkohteena.

0 50 100 m

-  Edustava kangasmetsäalue
-  Kelta-apilan esiintymisalue
-  Selvitysalueen raja

# Luontoselvitys

# UUSIKYLÄ

35

EV

33

TY

hu

pv-1

ai

e=0.25

1:1713

is-1

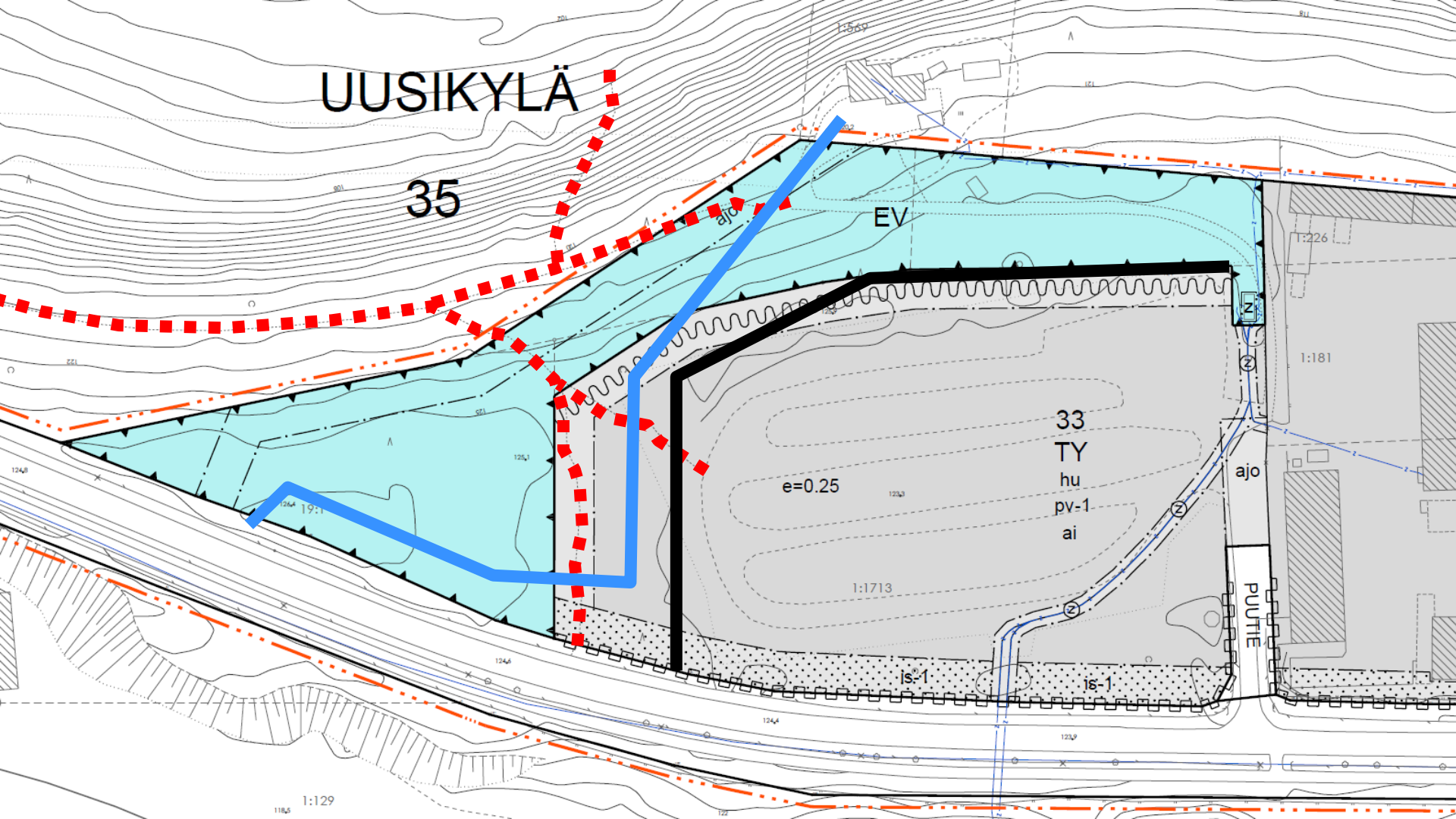
is-1

PUUTIE

ajo

1:181

1:226



# Kaavatyön eteneminen ja osallistuminen

- Kaavaluonnos kuultu touko-kesäkuu 2021.
- Luonnoksesta lähetettiin tieto naapurikiinteistöjen omistajille ja yhdistyksille. Kaavaluonnoksen aineisto vietiin kaavan nettisivulle.
- Muutokset kaavaan -> uusi alueen rajausta ja kulkutien paikka.
- Kaupunkiympäristölautakunta loppuvuodesta 2021. Kaavaehdotus virallisesti nähtäville, jolloin siitä voi antaa muistutuksen.



# Kiitos!

---

Markus Lehmuskoski  
050 398 5113  
etunimi.sukunimi@lahti.fi



LAHTI

# Asemakaavan muutos A-2820 Nastola ja Uusikylä Wipaktie 2 (Wipak), Konekorjaamontie 3 sekä Varikontie 1 ja 3

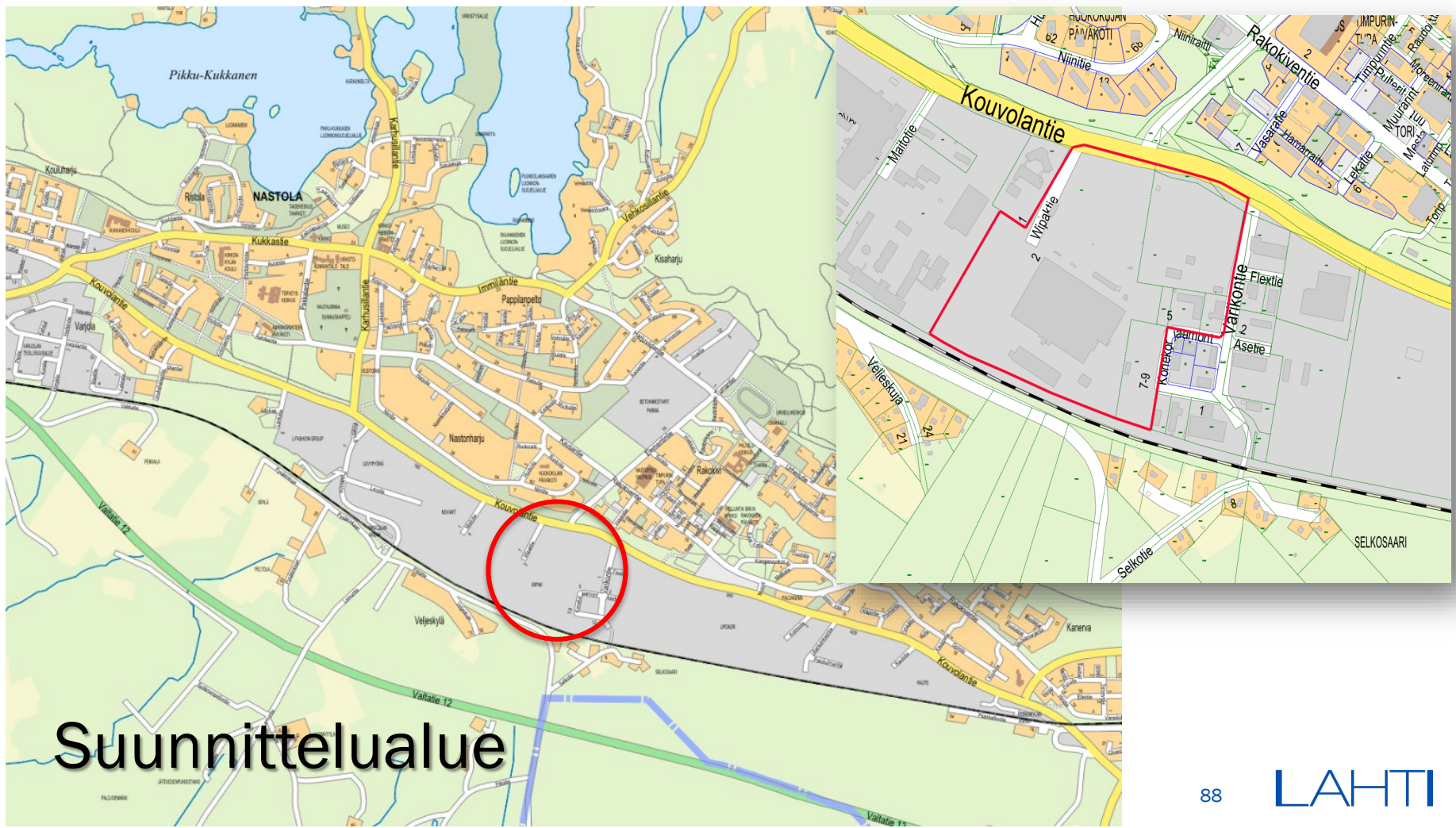
---

18.10.2021

Suunnitteluinsinööri Carita Uronen



LAHTI



# Suunnittelualue



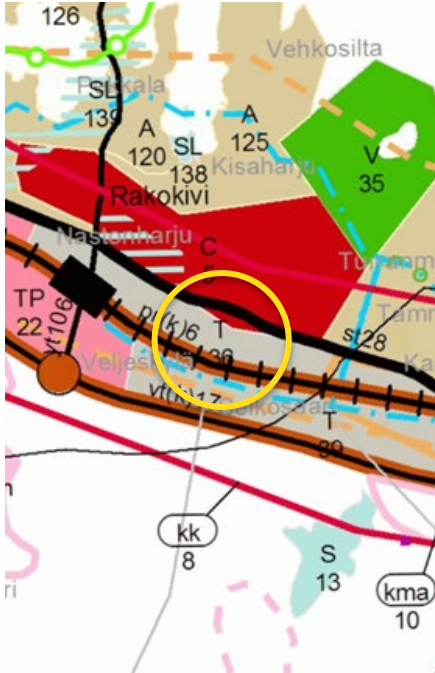
# Asemakaavan muutoksen tavoitteet

- Asemakaavan muutos laaditaan Wipakin aloitteesta.
- Asemakaavan muutoksen tarkoituksena on Wipakin omistamien tonttien yhdistäminen ja kaavamerkintöjen tarkistaminen.
- Tontilla on valmistumassa laajennusosa mm. uudelle painokoneelle.
- Kaava-alueeseen on liitetty lisäksi kaupungin omistama teollisuustontti ja kaksi yksityistä pienempää teollisuustonttia.

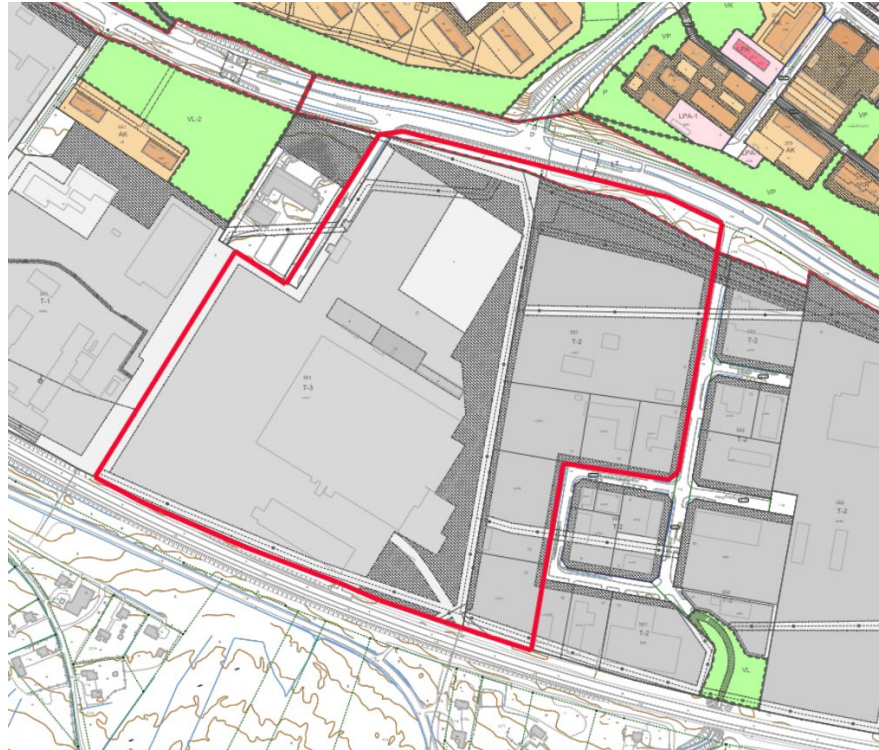


# Alueen kaavatilanne

## Maakuntakaava



## Asemakaava





Wipakite

Kouvolantie

Varikontie

Konekorjaamontie

100 m

# Luontoselvitys

- Luontoselvitys Metsänen Oy kartoitti suunnittelualueen luontoarvot keväällä ja kesällä 2021
- Kaupungin alueelta tunnettiin ennestään kolme kangasvuokon kasvupaikkaa, joista kaksi löytyi edelleen.
- Wipakin tontilta löytyi kaksi uutta kangasvuokkoesiintymää sekä lisäksi kolme harjuajuruohoesiintymää ja yksi kelta-apilaesiintymä.
- Kangasvuokko on uhanalainen ja rauhoitettu.
- Harjuajuruoho ja kelta-apila ovat silmälläpidettäväksi luokiteltuja.



# Kaavatyön eteneminen ja osallistuminen

## Aikataulu

- Asemakaavaluonnos kuultavaksi ja kaupunkiympäristölautakunnan käsittelyyn loppuvuodesta 2021
- Asemakaavaehdotus alkuvuodesta 2022
- Kaavan etenemistä voi seurata kaavatyön verkkosivuilta <https://www.lahti.fi/asuminen-ja-ymparisto/kaupunkiympariston-suunnittelu/asebakaavoitus/kaavatyokohteet/nastola-ja-uusikyla-konekorjaamontie-varikontie-wipaktie/>
  - Osallistumis- ja arviointisuunnitelma
  - Luontoselvitys
  - Kommentoi tavoitteita tai tarjoa lähtötietoja



# Kiitos mielenkiinnosta!

---

Suunnitteluinsinööri Carita Uronen  
p. 044 416 3502  
carita.uronen@lahti.fi



# Koritien alueen kaavoituksen tilannekatsaus

---

18.10.2021

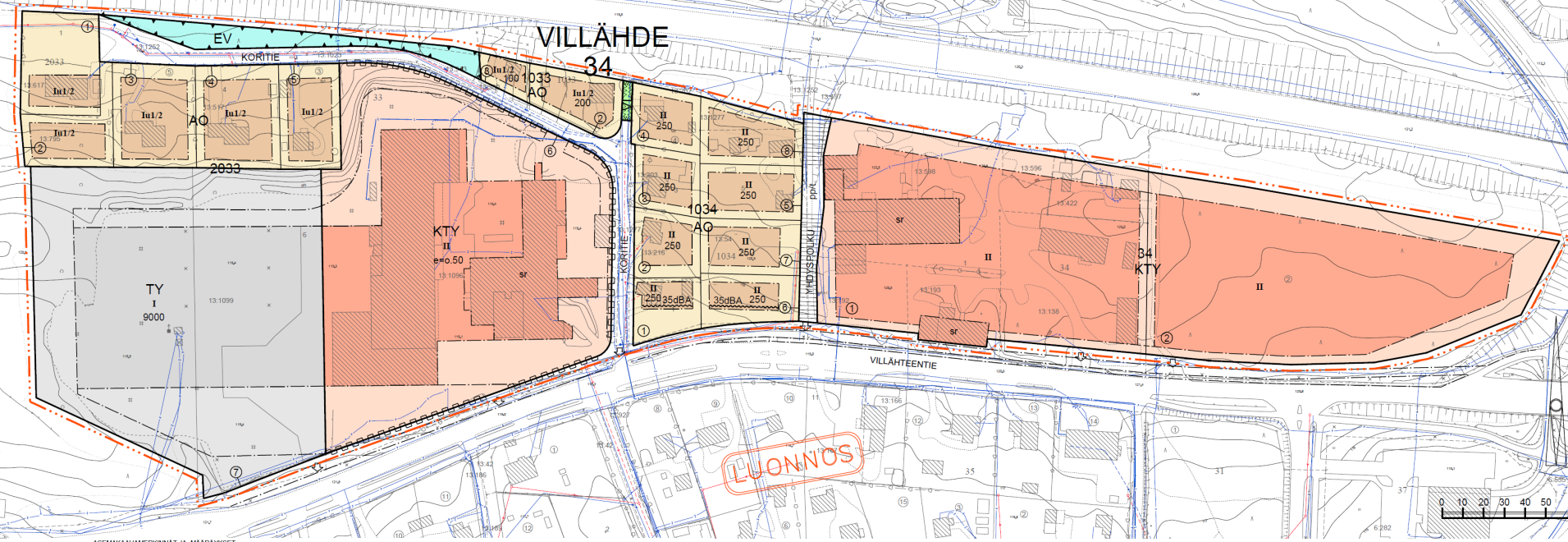
asemakaava-arkkitehti Kimmo Sutinen



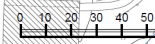
LAHTI

# VILLÄHDE

## 34

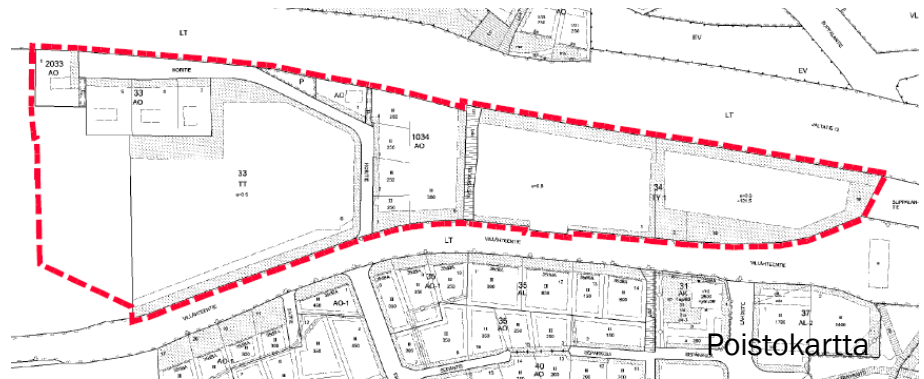


**LUONNOS**



- 1 **AO** ASEMAKAAVAMERKINNÄT JA MAARAYKSET
- 2 **KTY** ERILLISPENTALOJEN KORTTELIALUE
- 3 **TY** TOIMITILARAKENNUSTEN KORTTELIALUE
- 4 **VL** TEOLLISUUSRAKENNUSTEN KORTTELIALUE, JOLLA YMPÄRISTÖ ASETTAVA TOIMINNAN LAADULLA ERITYISÄ VAATIMUKSIA
- 5 **EV** LÄHIVIRKISTYSALUE
- 6 **EV** SUOVIIVHERALUE
- 7 **EV** 3m KAAVA-ALUEEN RAJAN ULKOPUOLELLA OLEVA VIIVA
- 8 **---** KORTTELIN, KORTTELINOSAN JA ALUEEN RAJA
- 9 **---** KATU
- 10 **---** JALANKULJULLE JA PYÖRÄILYLLE VARATTU KATU, JOLLA TONTILLE AJO ON SÄILYTETTY
- 11 **---** KATUALUEEN RAJAN OSA, JONKA KOHDALTA EI SAA JÄRJESTÄÄ ALUEKIVOMITTÄMÄÄ
- 12 **---** KATUKIVOMITTÄMÄ
- 13 **---** KATUKIVOMITTÄMÄ
- 14 **---** KATUKIVOMITTÄMÄ
- 15 **---** KATUKIVOMITTÄMÄ
- 16 **---** KATUKIVOMITTÄMÄ
- 17 **---** KATUKIVOMITTÄMÄ
- 18 **---** KATUKIVOMITTÄMÄ
- 19 **---** KATUKIVOMITTÄMÄ
- 20 **---** KATUKIVOMITTÄMÄ
- 21 **---** KATUKIVOMITTÄMÄ

- 8 **---** OSA-ALUEEN RAJA
- 9 **⑥** SITOIVAN TONTTUJÄRJYTYKSEN MUKAINEN TONTIN RAJA JA NUMERO
- 10 **---** TONTIN RAJA
- 11 **34** KAUPUNGINOSAN NUMERO
- 12 **VIL** KAUPUNGINOSAN NIMI
- 13 **2033** KORTTELIN NUMERO
- 14 **④** TONTIN NUMERO
- 15 **KORTITIE** KADUN, KATUALUEEN, TORIN, PUUSTON TAI MUUN YLEISEN ALUEEN NIMI
- 16 **250** RAKENNUKSEKSI LUOKITETTUJEN KORTTELIALUEIDEN RAKENNUKSEN SUURIMMAN SALLITUN KOKOALUEEN NIMI
- 17 **II** ROOMALAINEN NUMERO OSOITTAA RAKENNUSTEN, RAKENNUKSEN TAI SEN OSAN SUURIMMAN SALLITUN KOKOALUEEN NIMI
- 18 **Iu1/2** RAKENNUKSEN SUURIMMAN SALLITUN KOKOALUEEN NIMI
- 19 **e=0.50** RAKENNUKSEN SUURIMMAN SALLITUN KOKOALUEEN NIMI
- 20 **35dB(A)** RAKENNUKSEN SUURIMMAN SALLITUN KOKOALUEEN NIMI
- 21 **---** RAKENNUKSEN SUURIMMAN SALLITUN KOKOALUEEN NIMI



**Poistokartta**



# Keskustelua

[www.menti.com](https://www.menti.com) ja käytä koodia 8402 7919

---

klo 18.50



LAHTI

# Kiitos.

---

[www.lahti.fi](http://www.lahti.fi)



LAHTI