

Reuna-alue 3.31
 Jalkakäytävä 3.50
 Viherkaista 6.00
 Ajorata 6.00
 Pysäköinti 2.50
 Oven avustila 0.50
 Jalkakäytävä 3.00
 Reuna-alue 0.50

Reuna-alue 8.43
 Ajorata 6.00
 Istutusalue 2.70
 Jalkakäytävä 2.00

Reuna-alue 1.50
 Jalkakäytävä 3.50
 Viherkaista 0.75
 Ajorata 6.50
 Pysäköinti 2.50
 Oven avustila 3.00
 Jalkakäytävä 3.00
 Reuna-alue 1.00

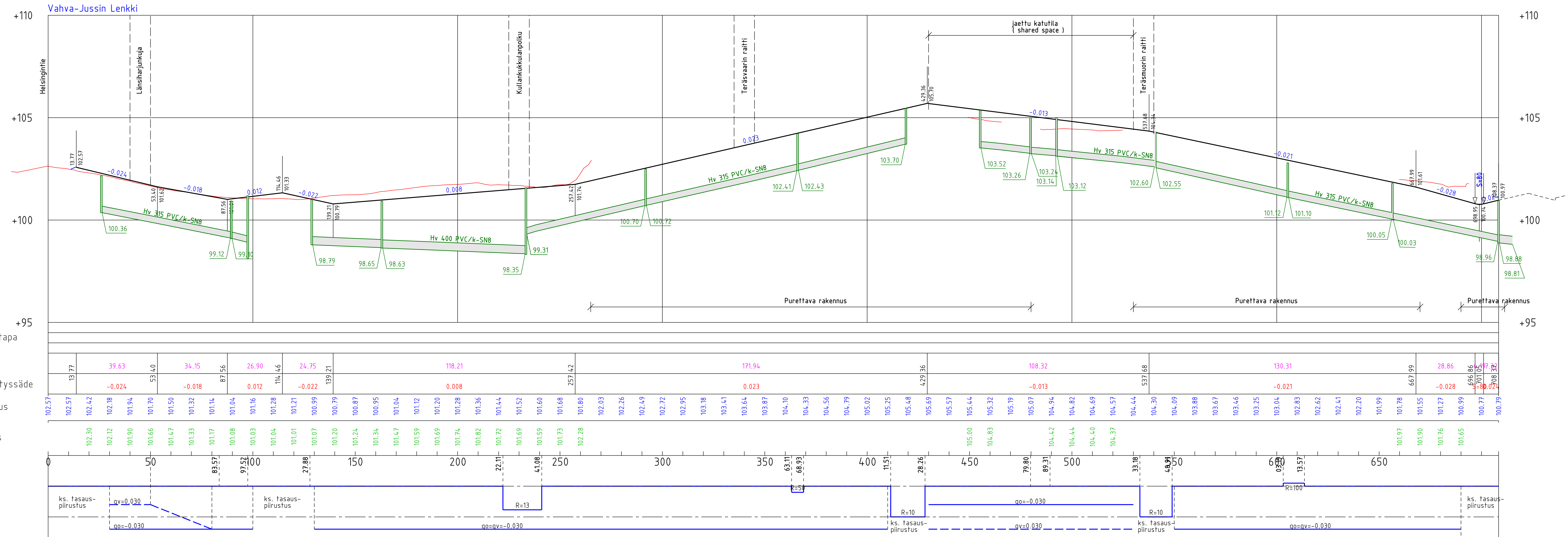
Reuna-alue 0.49
 Jalkakäytävä 3.00
 Viherkaista 3.00
 Ajorata 6.00
 Erotuskaista 0.75
 Pyörätie 2.25
 Jalkakäytävä 2.25
 Reuna-alue 2.70

Reuna-alue 3.75
 Jk+pp 4.50
 Viherkaista 3.00
 Ajorata 6.50
 Saareke 3.00
 Ajorata 5.00
 Jättipaikka 2.50
 Jalkautumistila 1.50
 Pyörätie 2.25
 Jalkakäytävä 2.25

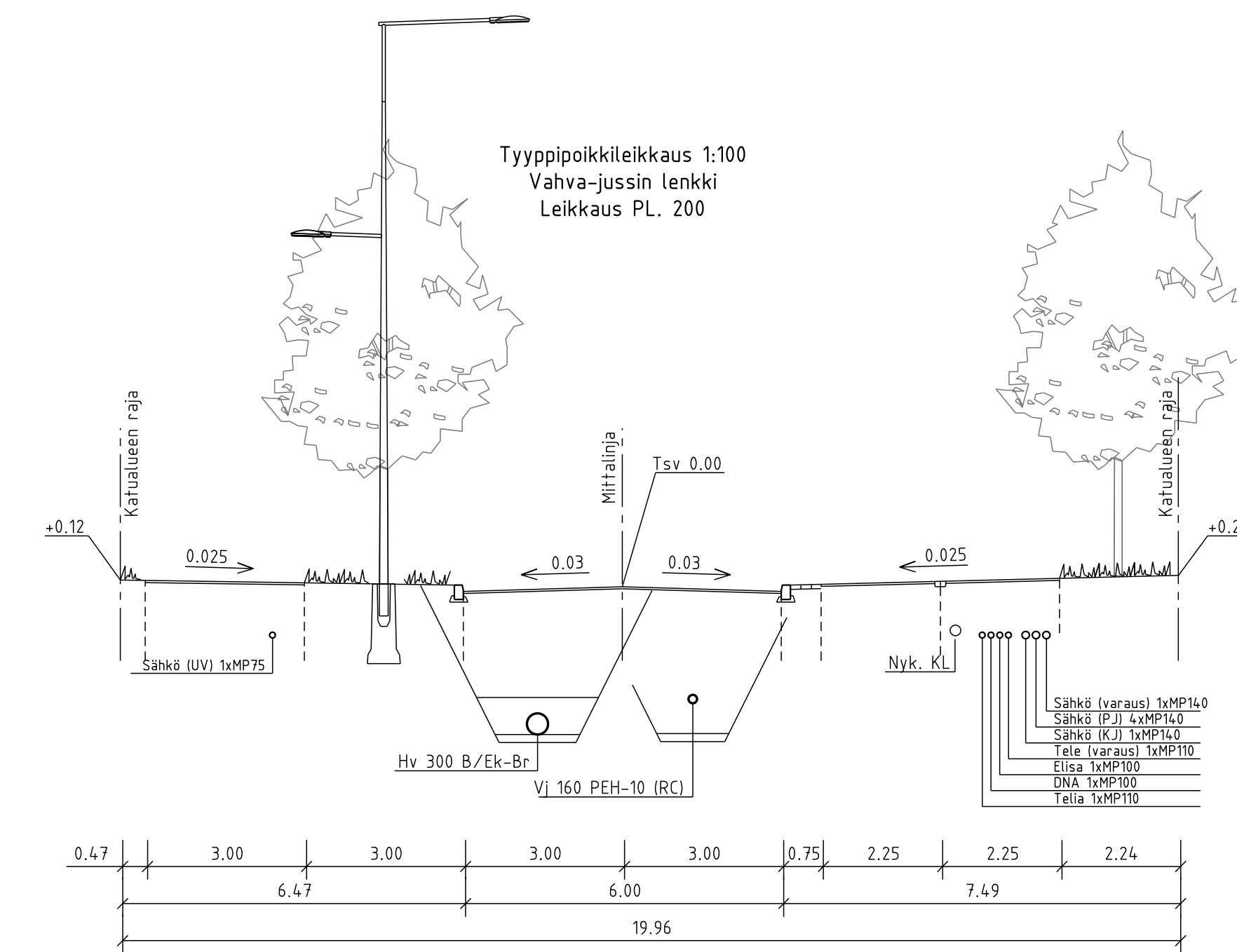
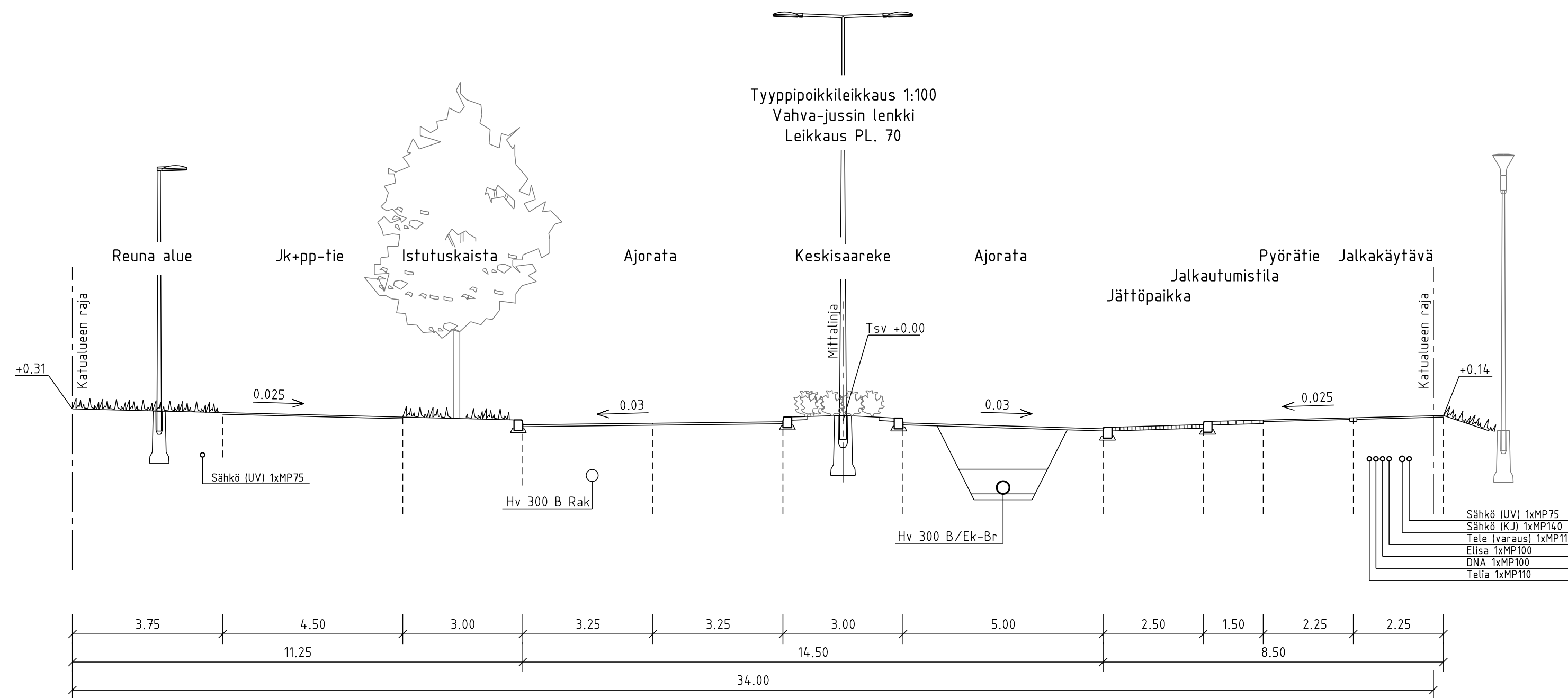
PIIRUSTUSMERKINNÄT

	Ajorata/jalkakäytävä/jk+pp, asfalttia		Jalkakäytävän ja pyörätien erotusmerkintä 2/3:n kiven noppakiviraita, harmaa
	Betonikiveys, harmaa, täiltadonta		Penkki ja roska-astia
	Noppakiveys, punainen, riviltadonta		Pollari, h=800
	Pysäköintiruutu nurmikiivi. Ovenavaustila noppakivi, punainen		Valaisinpylväs, korkeus 10m
	Betonilaatta, harmaa		Tukimuri, h=600
	Betonilaatta, punainen		Liikennevalo-ohjattu liittymä
	Istutus-alue, heinä		
	Nurmetus		
	Lehtipensas, matala		
	Kadun liikimääräinen korkeusasema		
	Istutettava lehtipuu		
	Reunatuki		
	Luiskattu/madalattu reunatuki. Suojatiet SURAKU-perustason mukaisesti		
	Reunatuki, upotettu		

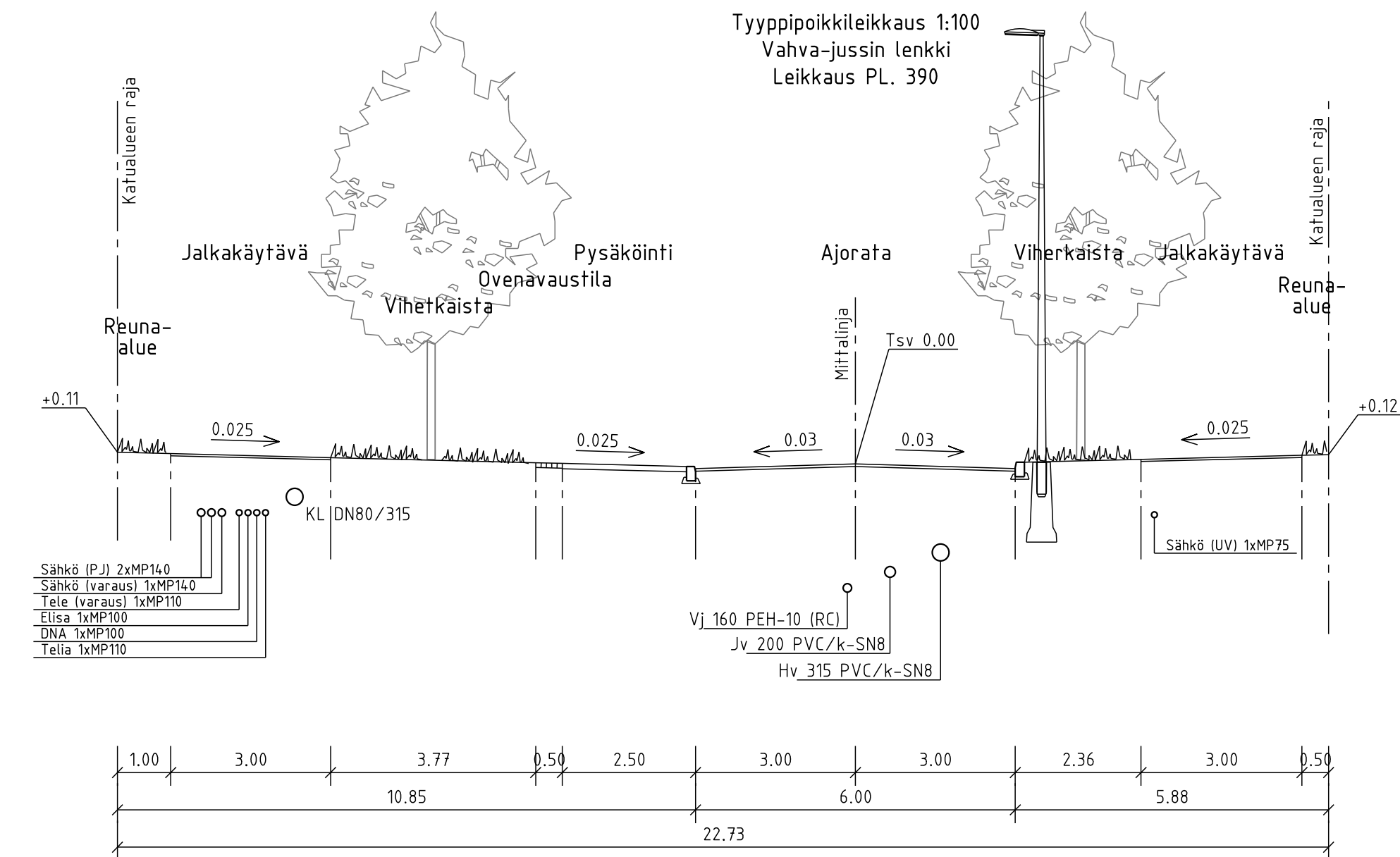
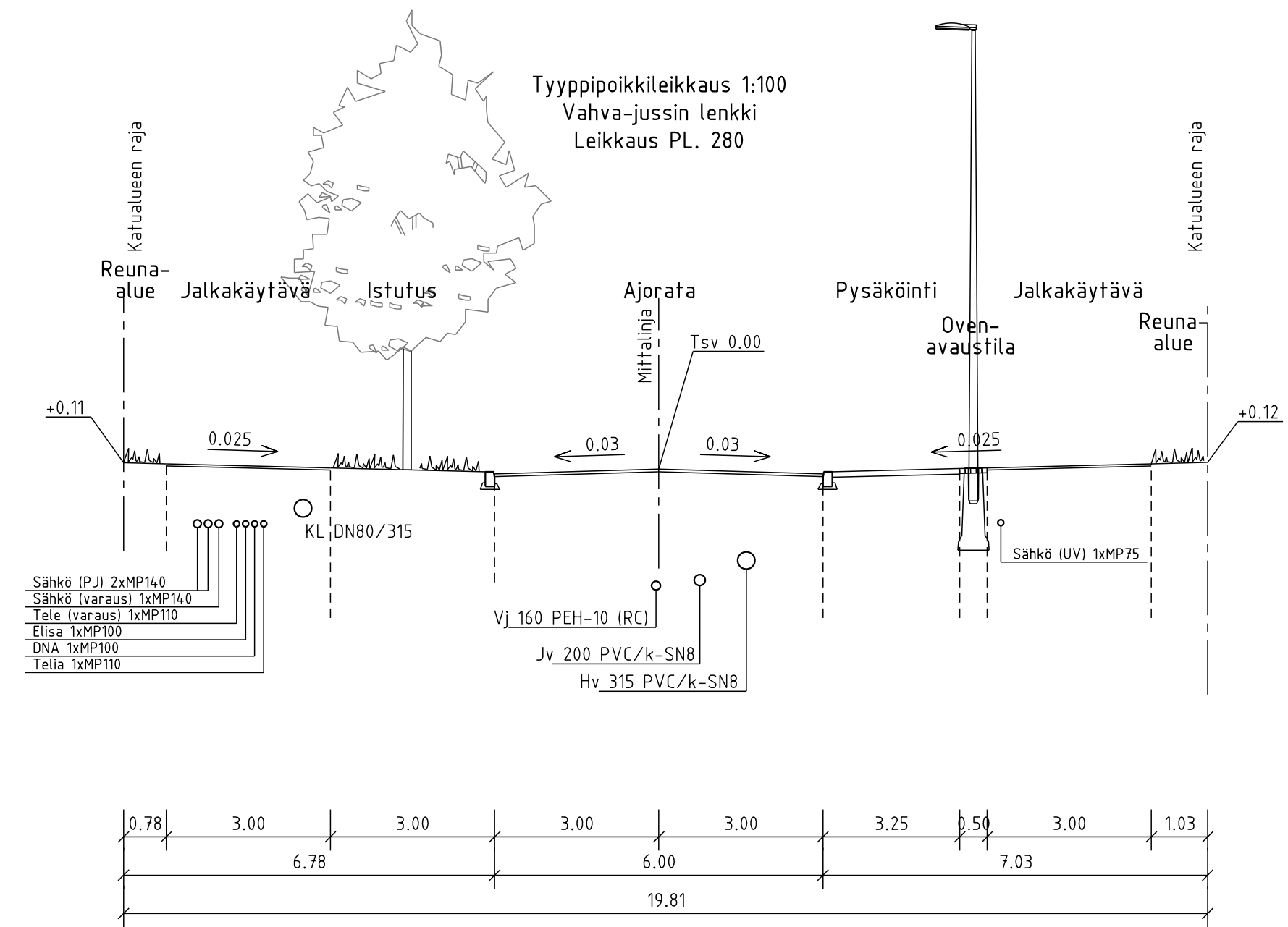
SITOWISE		Tuulinkaia 2 01100 Espoo 020 747 6000 www.sitowise.com	HYV. 15.4.2019 J.Lepistö TARK. 15.4.2019 J.Vääräinen LAAT. 15.4.2019 H.Wikberg
Muutos	Tela	ETRS-GK26/N2000	
Nähtävillä	Kohteen nimi:	STARKIN KAAVA-ALUE VAHVA-JUSSIN LENKKI Asemapiirros	Kaupunginosastamus: Asemantausta 25
Suunnitelmalaji:	Suunnittelija:	Sitowise	Mittakaava: 1:500
Katusuunnitelma	Liitty:	X	Piirustusnumero: 2019-01-101K
Suunnitelman päivämäärä: 15.4.2019		Mika Lastikka	



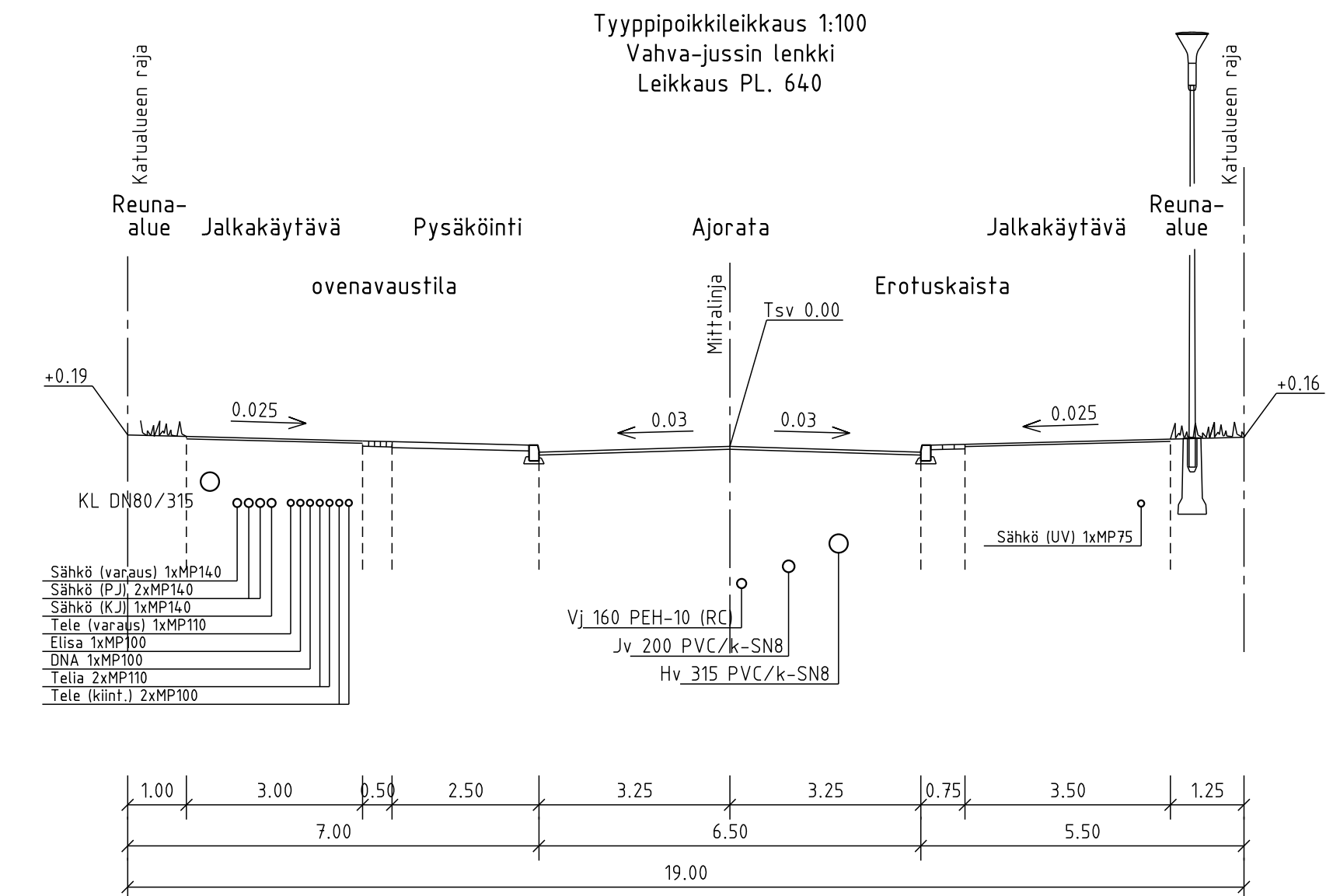
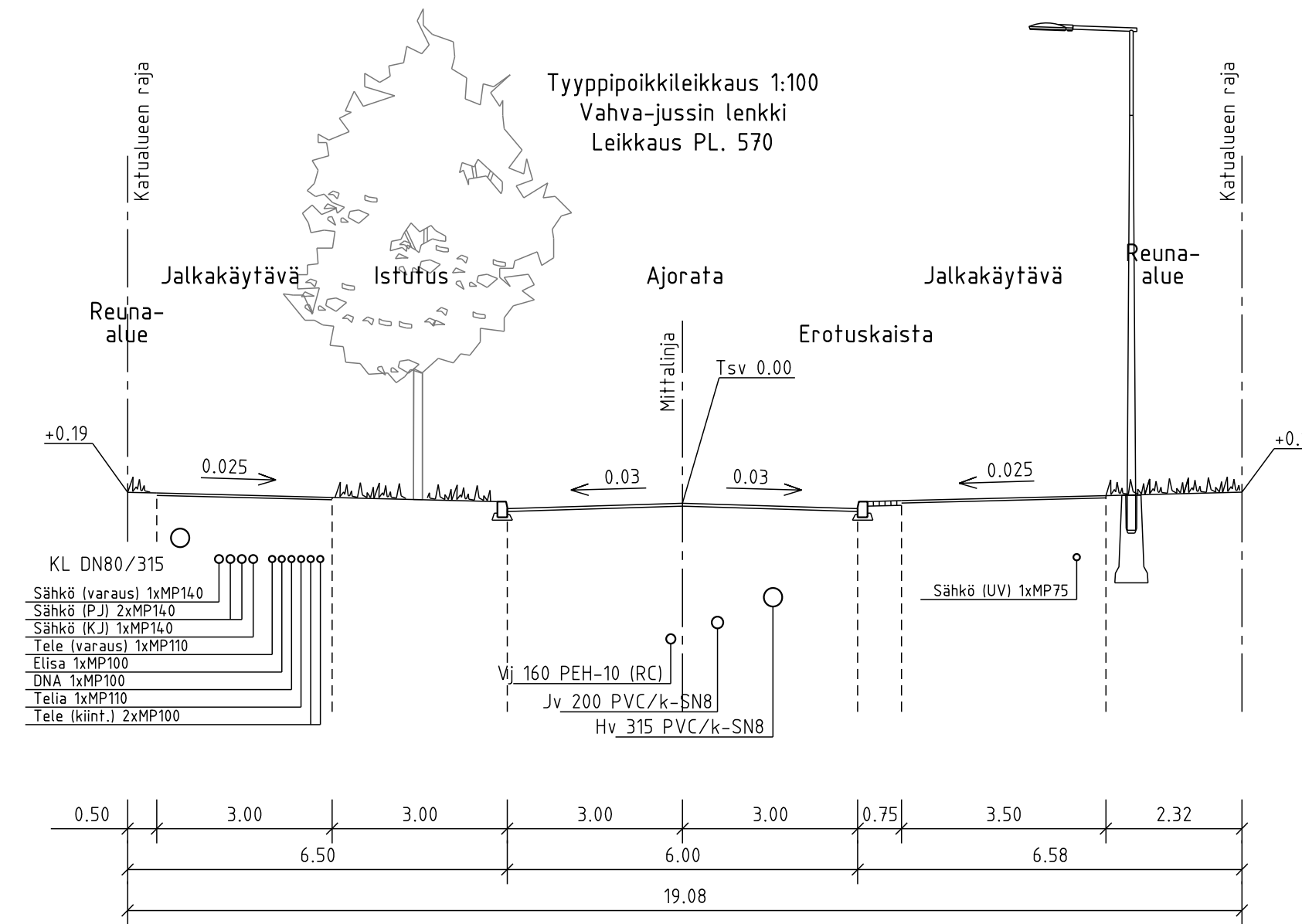
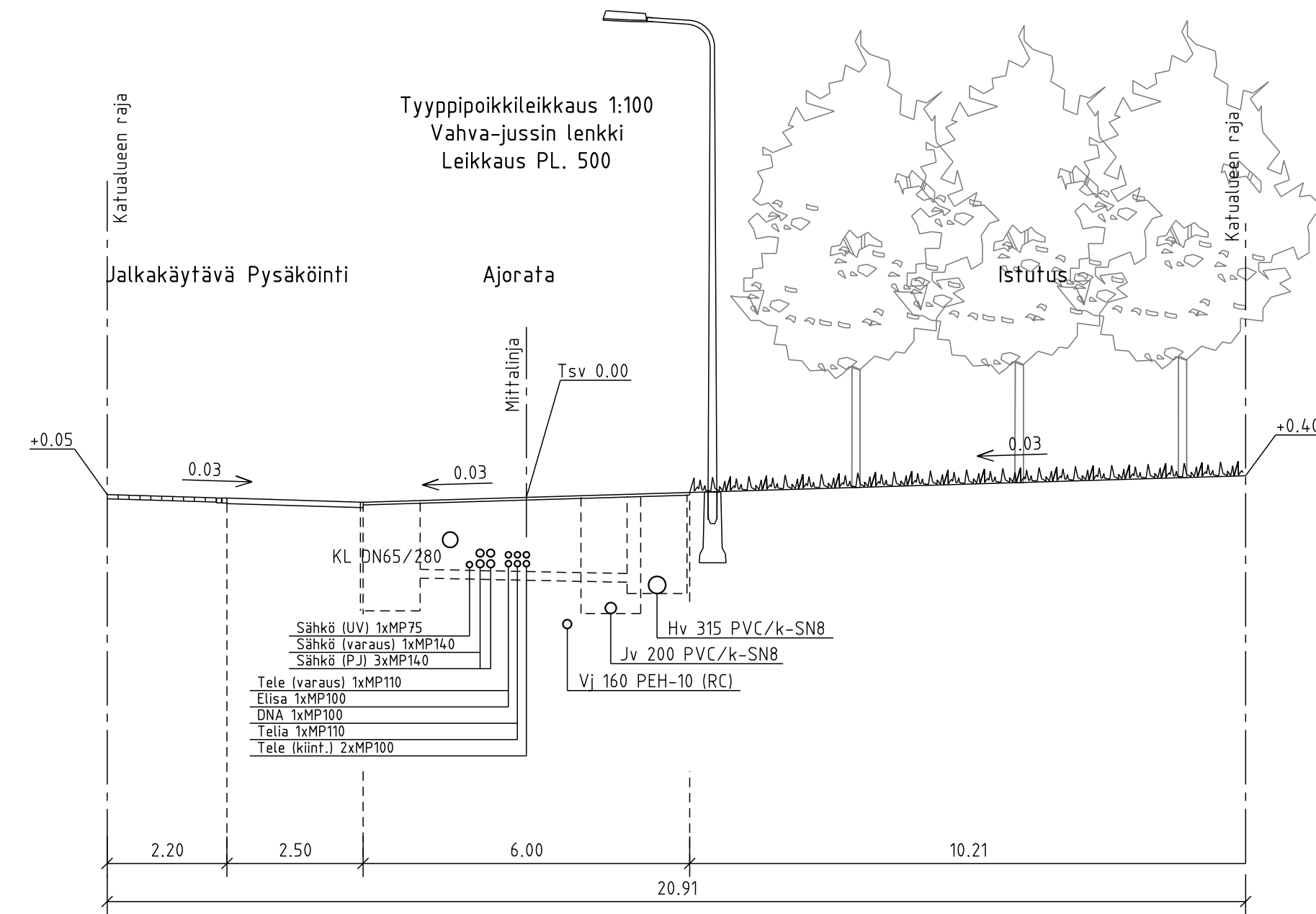
SITOWISE		Tuulikujja 2 02100 Espoo 020 747 6000 www.sitowise.com	HYV. 15.4.2019	J.Lepistö
			TARK. 15.4.2019	J.Väättäinen
			LAAT. 15.4.2019	H.Wikberg
Muutos				
Tela				
Nähtävillä ERTS-GK26/N2000				
Kohteen nimi: STARKIN KAAVA-ALUE VAHVA-JUSSIN LENKKI Pituusleikkaus			Kaupunginosatunnus: Asemantausta 25	
Suunnittelija: Sitowise			Mittakaava: 1:1000/1:100	
Suunnitelmalaji: Katusuunnitelma				
LAHDEN KAUPUNKI, KAUPUNKIYMPÄRISTÖN PALVELUALUE KUNNALLISTEKNIikka			Liittyy: X	
Suunnitelman päivämäärä: 15.4.2019			Piiustusnumero: 2019-01-201K	
Mika Lastikka				



SITOWISE	Tuulikkuja 2 02100 Espoo 020 747 6000 www.sitowise.com	HVV. 15.4.2019	J.Lepistö
		TARK. 15.4.2019	J.Väättäinen
		LAAT. 15.4.2019	H.Wikberg
Muutos			
Tela			
Nähtävillä	ERTS-GK26/N2000		
Kohteen nimi:	STARVIN KAAVA-ALUE VAHVA-JUSSIN LENKKI Tyyppiokileikkaus PL. 70 ja 200	Kaupunginosatunnus:	Asemantausta 25
Suunnittelija:	Sitowise	Mittakaava:	1:100
Suunnitelmalaji:	Katusuunnitelma	Litty:	X
LAHDEN KAUPUNKI, KAUPUNKIYMPÄRISTÖN PALVELUALUE KUNNALLISTEKNIikka		Piirustusnumero:	2019-01-202K
Suunnitelman päivämäärä: 15.4.2019	Mika Lastikka		



SITOWISE		Tuulikuja 2 02100 Espoo 020 747 6000 www.sitowise.com	HVV.	15.4.2019	J.Lepistö
			TARK.	15.4.2019	J.Väättäinen
			LAAT.	15.4.2019	H.Wikberg
Muutos					
Tela					
Nähtävillä ERTS-GK26/N2000					
Kohteen nimi: STARKIN KAAVA-ALUE VAHVA-JUSSIN LENKKI Tyypipoikkileikkaus PL. 280 ja 390				Kaupunginosatunnus: Asemantausta 25	
Suunnittelija: Sitowise				Mittakaava: 1:100	
Suunnitelmalaji: Katusuunnitelma				Liittyy: X	
LAHDEN KAUPUNKI, KAUPUNKIYMPÄRISTÖN PALVELUALUE KUNNALLISTEKNIikka				Piirustusnumero: 2019-01-203K	
Suunnitelman päivämäärä: 15.4.2019 <i>Mika Lastikka</i>					



SITOWISE		Tuulikkuja 2 02100 Espoo 020 747 6000 www.sitowise.com	HVY. 15.4.2019	J.Lepistö
			TARK. 15.4.2019	J.Väättäinen
			L.A.A.T. 15.4.2019	H.Wikberg
Muutos				
Tela				
Nähtävillä ERTS-GK26/N2000				
Kohteen nimi: STARKIN KAAVA-ALUE VAHVA-JUSSIN LENKKI Tyypipoikkileikkaus PL. 500, 570 ja 640			Kaupunginosatunnus: Asemantausta 25	
Suunnittelija: Sitowise			Mittakaava: 1:100	
Suunnitelmalaji: Katusuunnitelma			Liittyy: X	
LAHDEN KAUPUNKI, KAUPUNKIYMPÄRISTÖN PALVELUALUE KUNNALLISTEKNIikka			Piiustusnumero: 2019-01-204K	
Suunnitelman päivämäärä: 15.4.2019			Mika Lastikka	

Lahden kaupunki
Kaupunkiympäristö
Kunnallistekniikka

Starkin alue
Vahva-Jussin lenkki

1. Kohde ja lähtökohdat

Suunnittelualue sijaitsee Lahden kaupungissa Asemantaustan kaupunginosassa. Alueella on voimassa oleva asemakaava. Suunnitelma on asemakaavan mukainen. Alueelle on kaavoitettu 21 kerrostalotonttia sekä pysäköintirakennukselle ja liikerakennukselle kaavoitetut tontit.

Lisäksi Starkin alueella on olemassa oleva, suojeltu toimistorakennus.

Katujen rakentamisen yhteydessä nykyinen yhteys Helsingintieltä Starkin alueelle ja Länsiharjun koululle säilyy.

2. Liikenteelliset ratkaisut

Vanha-Jussin lenkin alkuosa Helsingintieltä suunniteltuun kiertoliittymään on ajoradaltaan 5/6,5m leveä. Länsiharjun koulun liittymän jälkeen katutilaan on jätetty pysähtymispaikka saattoliikenteelle. Kiertoliittymästä lähtevien ja katuosuuksien ja pihakadun ajoradan leveydet ovat 6/6,5m.

Ajonopeuksia hillitään ajoradan reunaan sijoitettavalla reunatuella ja kavennuksilla suojateiden kohdalla.

Paalulla 0-230 Vahva-Jussin lenkin eteläpuolella on alueellinen pyöräreitti, jolla jalankulku ja pyöräily on erotettu. Jalankulkuväylän leveys on 2,25m ja kaksisuuntaisen pyörätien 2,25m. Jalankulku ja pyöräily erotetaan noppakiviraidalla. Reitti liittyy paalulla 230 nykyiseen Kullankukkulanpolkuun. Uusi yhteys korvaa Länsiharjunkujalla olevan itä-länsisuuntaisen kevyenliikenteenreitit.

Paalulla 0-110 Vahva-Jussin lenkin pohjoispuolella jalankulku ja pyöräily ovat yhdistettynä. Pohjois-eteläsuuntaisilla katuosuuksilla pyöräily on ohjattu ajoradalle. Alueen pohjoisosasta tulee kevyenliikenteen yhteydet myöhemmin suunniteltavalle radanvarren kevyenliikenteen raitille.

Pihakatuosuudella, plv 420–540, läpiajoliikennettä estetään visuaalisin keinoin estämällä näkymä kadun pituussuunnassa. Pihakadulla on sallittu lyhytaikainen pysäköinti merkityillä paikoilla.

Pysäköintipaikkoja on varattu kadunvarseen nurmikivetyille osuuksille noin 43kpl, plv 250–660.

Helsingintielle, nykyisen liikennevalo-ohjatun risteyksen pohjoispuolelle, on suunniteltu uusi linja-autopysäkki.

3. Pintamateriaalit ja rakenteet

Hankkeen kadut ovat asfalttipäällysteisiä. Pihakatuosuus, plv 420-540, on osittain kivetty betonikiveyksellä ja -laatatalla.

Kaikissa reunatuellisissa kaduissa käytetään betonista reunatukea, lukuun ottamatta osuutta Helsingintieltä kiertoliittymään, jossa reunatukien materiaali on graniitti. Reunatuet asennetaan pääasiassa 12 cm. Pysäköintipaikkojen kohdalla, liittymissä sekä kevyenliikenteen ylityspaikoilla reunatuen asennetaan yliajettavina, luiskattuina tai madallettuina SURAKU-perustason mukaisesti.

Luiskat ja viheralueet nurmetetaan tai niille istutetaan pensas-, perenna- ja heinäistutuksia. Pysäköintipaikat päällystetään vettä läpäisevällä, nurmettavalla betonikiveyksellä. Katupuiden alustavat sijainnit on esitetty suunnitelmassa.

Kiveykset toteutetaan suunnitelman mukaisin materiaalein luonnonkivi- ja betonikiveyksin.

4. Kuivatus

Alueelle rakennetaan uudet hulevesiviemäriinjat, jotka puretaan imeytyspainanteisiin ja hulevesiviemäriin. Alueen vedet ohjataan reunatukia vasten ritilä- ja kitakaivoihin sekä imeyttäviin istutuspainanteisiin.

5. Valaistus

Kaduille rakennetaan valaistus. Valaisimien ohjeellinen sijainti on esitetty asemapiirustuksissa ja valaisimien tyyppipoikkileikkauksissa.

6. Katu- ja ylläpitoluokka

Alueen katujen katuluokka on 3/5 ja ylläpitoluokka II-III. Yhdistettyjen tai eroteltujen jalankulku- ja pyöräväylien ylläpitoluokka on B.

7. Suunnitelman laatijat ja yhteyshenkilöt

Katusuunnitelma on laadittu Sitowise Oy:n toimesta, Hartelan tilaamana maankäyttösopimuksen mukaisesti. Projektipäällikkönä hankkeessa on toiminut Jani Lepistö ja suunnittelijana Henrik Wikberg. Lahden kaupungin kunnallistekniikan kadunpito on ohjannut suunnittelua.