

Lahti

***Salpausselän kaavarunko
ja raviradan kehittäminen***

Yleisötilaisuus 24.09.2024

24.9.2024



Ohjelma

Tilaisuuden avaus, vuorovaikutussuunnittelija Juuso Heinämäki

Kaavarunkotyön esittely, kaavoitusarkkitehti Heidi Kontulainen

Liikuntapaikkaselvitys ja tavoitteet raviradan ympäristössä, liikuntapalvelupäällikkö Markku Ahokas

Luontoselvitykset alueella, maisema-arkkitehti Maria Silvast

Ravis Tuki ry - Tukiyhdistyksen toiminnan ja tavoitteiden esittely, Kari Puttonen, Pyry Viitikko

–

Kysymykset ja keskustelu

Ideoita, kysymyksiä kommentteja kartan äärellä

Rakentavan keskustelun pelisäännöt asukasiltaan

- Kysymyksille ja kommenteille on jätetty aikaa esitysten jälkeen. Kysymyksiä voi esittää koko tilaisuuden ajan Teamsin chatissa, ja niihin vastataan tilaisuuden lopussa.
- Pidetään puheenvuorot tiiviinä, jotta kaikilla on mahdollisuus kertoa mielipiteensä. Ei puhuta muiden päälle, vaan odotetaan omaa vuoroa.
- Pyydä puheenvuoroa nostamalla käsi.
- Tilaisuus tallennetaan ja se julkaistaan verkossa. Tallenne on nähtävissä 14 vrk ajan. Yleisökysymykset leikataan pois julkaistavasta tallenteesta.
- Ennakkokysymyksiin pyritään vastaamaan jo esityksissä, keskustelun aikana tai viimeistään tilaisuuden muistiossa.



Asukkaiden paikallistuntemus on keskeinen osa kaupunkisuunnittelua



OmaLahti.fi

Lahti suuntaa tulevaisuuteen sinun mielipiteestäsi.

Tervetuloa Lahden kaupungin osallisuuden ja vaikuttamisen sivustolle. Tällä sivustolla esittelemme kaupungin hankkeita ja suunnitelmia eri aiheista sekä Lahden asuinalueisiin liittyen. Osallistu ja vaikuta Lahden kehittämiseen ideoimalla, vastaamalla kyselyihin, äänestämällä tai osallistumalla suunnitteluun. Rekisteröitymällä käyttäjäksi voit osallistua kaikkiin sivuston projekteihin.

Sivustoa kehitetään edelleen ja ajankohtaisia osallistumis- ja vaikuttamismahdollisuuksia päivitetään jatkuvasti.

OmaLahti on sun – näihin hankkeisiin voit osallistua ja vaikuttaa nyt!

Aktiivinen (5)

Suodatusperuste Aihetunniste ▾



Rekisteröidy käyttäjäksi marraskuun loppuun mennessä ja osallistu Lahti-tuotteiden sekä urheiluliikelahjakortin arvontaan



Vanha raviradan kehittäminen

Lahden kaupunki haluaa mahdollistaa vanhan raviradan alueen kehittämisen. Alueen suunnittelussa kaivataan paikallistietoa lahtelaisilta.

Vastaathan kyselyyn alueen käyttötavoista uudella OmaLahti –verkkosivustolla!



https://omalahti.fi/fi-FI/projects/vanha-ravirata/surveys/new?phase_id=a42e1859-59d2-432f-a121-f22de3605fd3

Lahti

***A-2944 Salpauasselkä
- kaavarunkotyö***

Heidi Kontulainen

24.9.2024

Voit lisätä tähän halutessasi alatunnisteen

Mikä on kaavarunko?

- Kaavarunko on epävirallinen apuväline laajojen alueiden käsittelyyn, mutta kaavarunkoa ei tarvita jokaisessa laajassa kohteessa
- Tarkkuustasoltaan suurimittakaavaisen yleiskaavan ja yksityiskohtaisen, rakentamista säätelevän asemakaavan välissä
- Toimii pohjatietona myöhemmin tehtävälle asemakaavalle



Mitä kaavarunkotyö tuottaa?

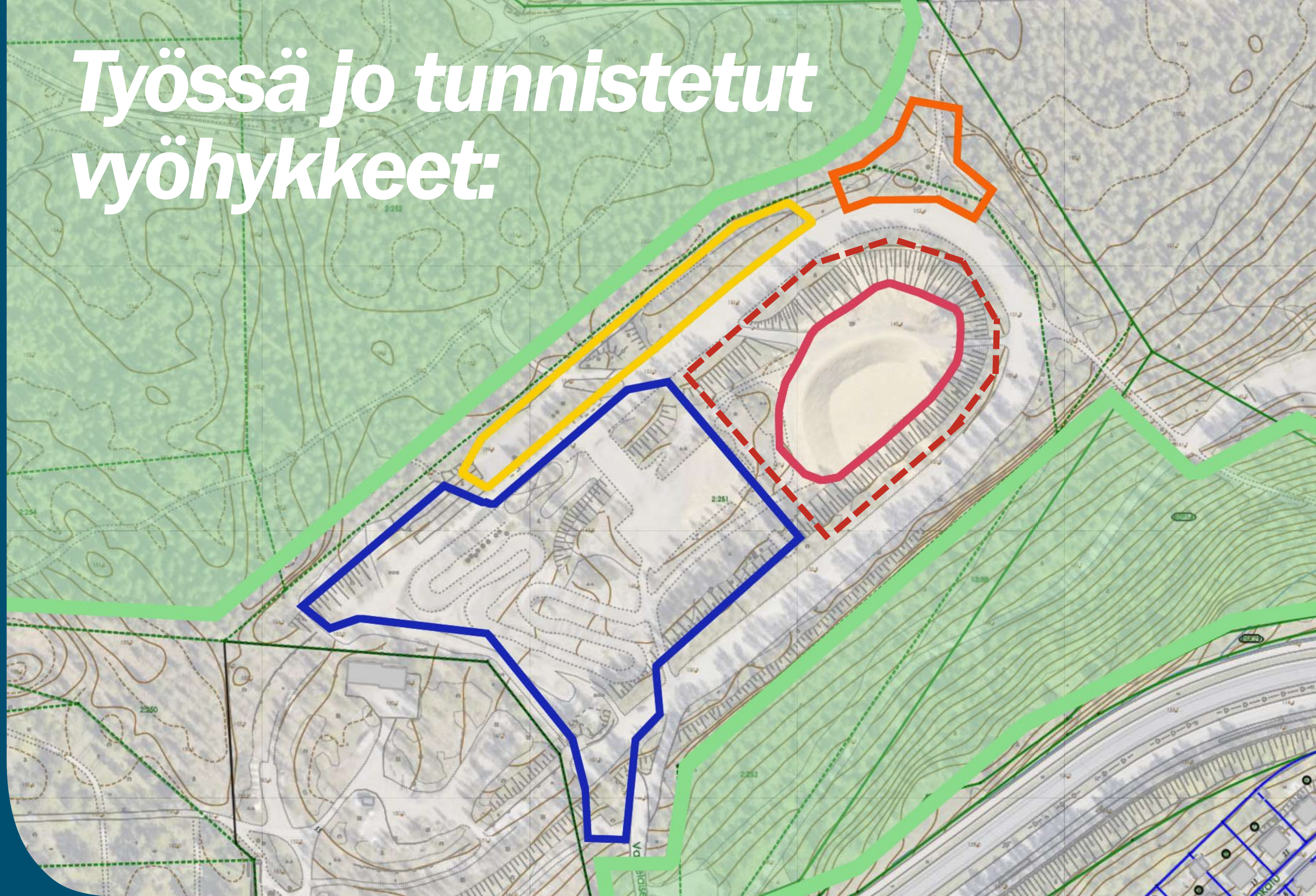
- Lähtökohta jatkotyöstöön ja alueen kehitykseen
- Yleispiirteistä tietoa: ohjeellisia aluerajauksia, tietoa selvitystarpeista ja toiminnan raja-arvoja
- Käytännön ratkaisut ja rakentamisen ohjaus myöhemmin asemakaavassa
- Kaavarunko voi kuitenkin mahdollistaa tiettyjen, kaavarunkosuunnitelman mukaisten toimintojen sallimisen alueelle poikkeusluvalla ennen asemakaavaa



Lahti

- Metsäalue
- Lumivarasto
- Pysyvät toiminnot
- Tilapäiset toiminnot
- Urheilu- ja tapahtuma-alue

*Työssä jo tunnistetut
vyöhykkeet:*



Kaavarunkotyö jatkuu - tervetuloa mukaan vaikuttamaan!

- Alueella tunnistettuja vyöhykkeitä tarkennetaan ja selvitystarpeita tutkitaan
- Mahdollisten ja alueelle soveltuvien toimintojen ideointi ja yhteensovittaminen jatkuu loppuvuoden 2024 aikana
- Kaupungin rooli ja tahtotila on toimia nykyisten ja uusien toimintojen mahdollistajana, eli uudetkin ideat ovat tervetulleita!



Lahti

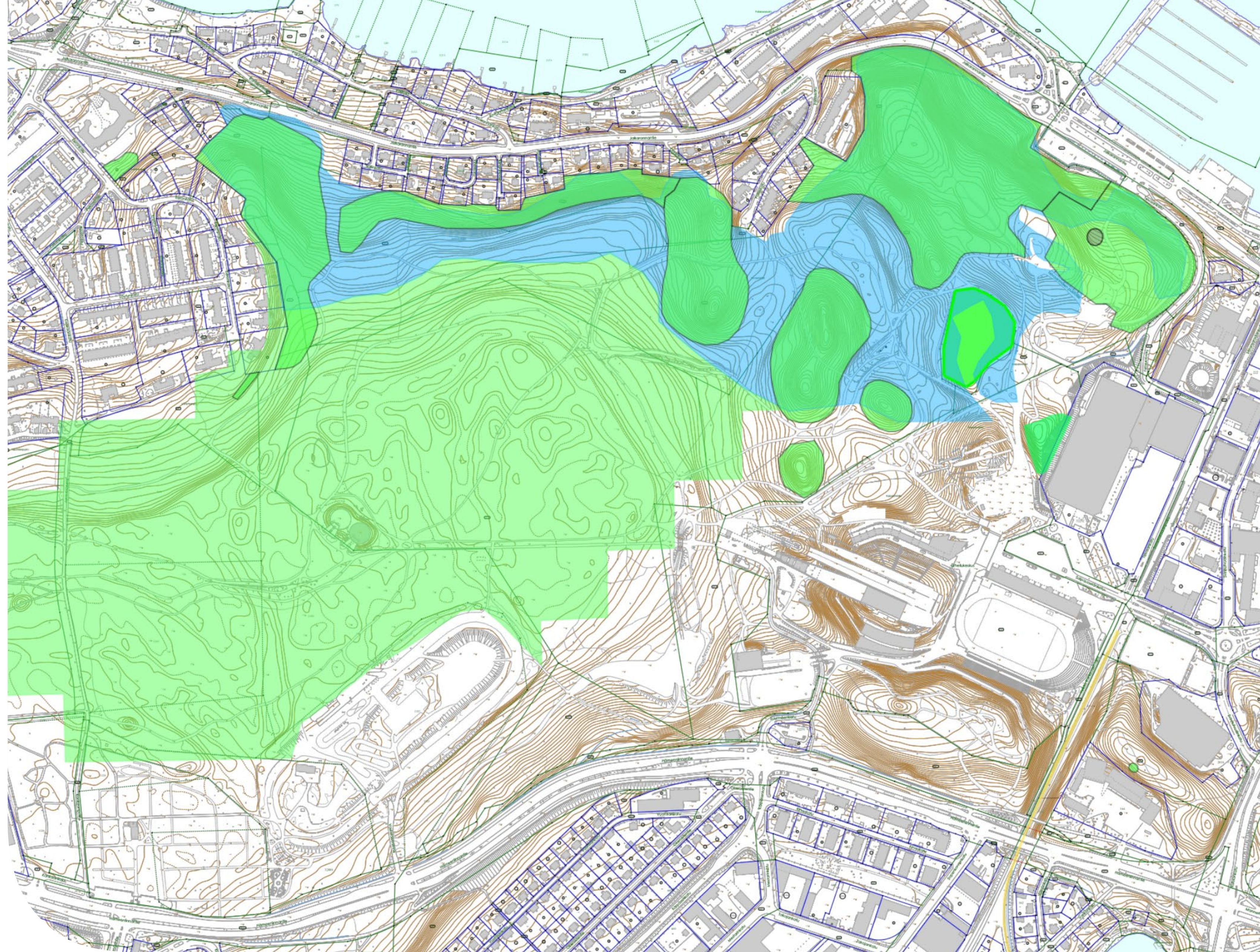
***Liikuntapaikkaselvitys ja
tavoitteet raviradan
ympäristössä***

Liikuntapalvelupäällikkö Markku Ahokas

24.9.2024

Luonto

- Lahden luontotyyppiselvitykset 2022-2024
- ”LUMO-alueet” = luonnon monimuotoisuuden kannalta merkittävät alueet
- Liito-oravaselvitykset
 - havainnot 2014-2016
 - kaukokartoitus 2021
 - havainnot 2023
- Raviradan alueelta esiselvitys osana rullahiihtohankkeen vaikutusten arviointia



Rullahiihto

- Selvitetään hankkeen edellytyksiä
- Vaikutukset
 - alueen käyttäjille
 - maisema- ja kulttuuriarvoihin
 - luontoon



Ravis Tuki ry

Ravis Tuki ry on nuori toimintaansa aloittava yhdistys.

“Tavoitteenamme on luoda eläväinen kaupunkikulttuurin demokraattinen hautomo, joka tukee ja ravitsee luovuutta, innovaatioita ja yhteisöllisyyttä.”



Kuva: Custom Ski -facebook

Kuva: Ride Salpaus



Myyrä DIY, kuva: Jaakob Lahtinen

Ravis Tuki ry toimii yhdessä tällä hetkellä jo alueella toimivien yhteisöjen kanssa nykyisellä käyttölupa-alueella.

Alueella toimivat nyt mm. Custom ski, Ride Salpaus, Myyrä DIY

TUKIYHDISTYKSEN AVULLA ITSENSÄNAISET TOIMIJAT
VOIVAT JAKSAA AHAEELELLA MAIHALAN KYNNYKSEN
LIIKUNTA- JA KULTTUURITOIMINTAA SEKÄ...
TAPAHTUMIA.

... JA POHJAN
...PUNNKAISIA
...LISESTI...
...RDINOIDUSTI.

TUKIYHDISTYS LUO YHTEISET SAAÑNOT
...ALUEEN KÄYTTÖLLE INOSTAEN KA
...AI DEEN KÄYTTÖÖN MONIPUOL
YHDENVERTAISESTI JA KOOP

Määrätietoinen

Demokraattinen

Läpinäkyvä

Matala kynnyks

Kokeileva & kehittyvä

Monialainen

Yhteisökeskeinen

Toimintaa kokoava

Alue, mistä me lahtelaiset voimme olla ylpeitä

Linjassa keskustavision tavoitteiden kanssa

Raviksen toiminnan kehittymistä voit seurata seuraavilla kanavilla:

facebook: Ravis Tuki
instagram: ravistuki

Kiitos, keskustelu ja suunnittelu jatkuu!

**Hankkeen materiaalit löydät
kaavatyökohteen verkkosivulta**

<https://www.lahti.fi/asuminen-ja-ymparisto/kaupunkiympariston-suunnittelu/asemakaavoitus/kaavatyokohteet/salpausselka-vanhan-raviradan-alue/>

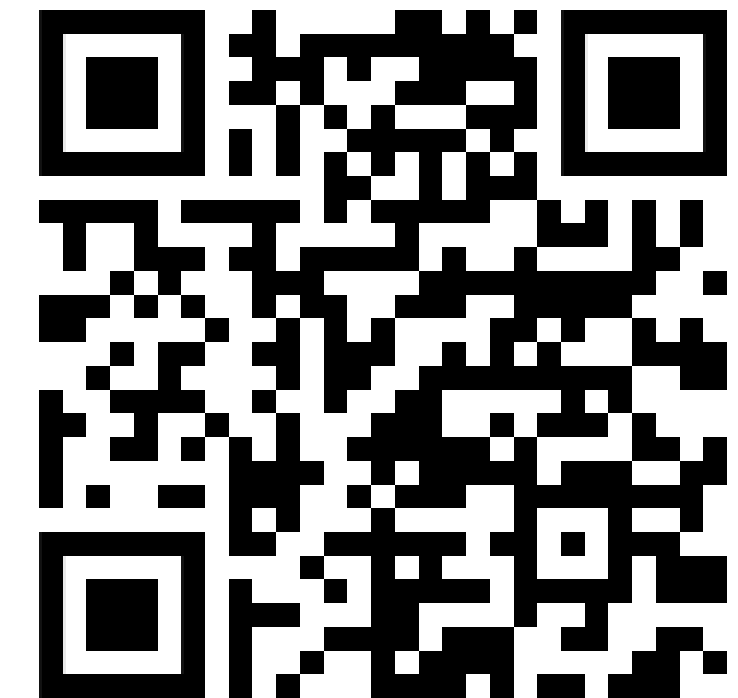


**Seuraavat
asukastilaisuudet:**

Renkomäen uusien asuinalueiden kaavoitus,
Ke 2.10. 17.30-19.00 Monitoimitalo Aura

**Tutustuthan myös uuteen
omalahti.fi verkkosivustoon!**

**Jätäthän palautetta tilaisuudesta, jotta
osaamme tehdä jatkossa parempia!**



Kiitos!

Kaavoitusarkkitehti Heidi Kontulainen

+358 44 416 3816

heidi.kontulainen@lahti.fi

Vuorovaikutussuunnittelija Juuso Heinämäki

+358 44 416 3820

juuso.heinamaki@lahti.fi