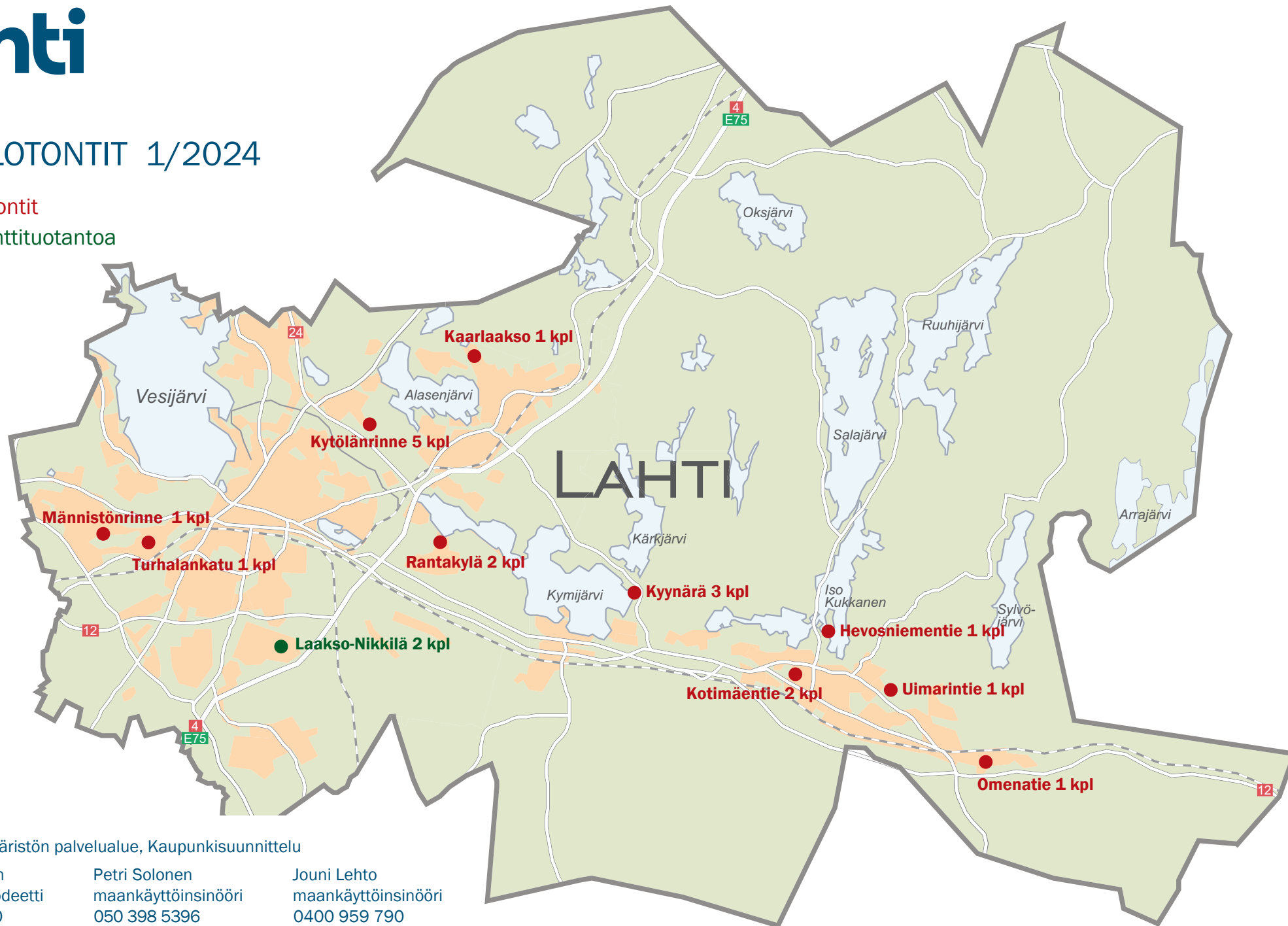


RIVITALOTONTIT 1/2024

- vapaat tontit
- uutta tonttituotantoa



LISÄTIEDOT:

Kaupunkiympäristön palvelualue, Kaupunkisuunnittelu

Juha Helminen
kaupungeingeodeetti
050 387 8710
juha.helminen@lahti.fi

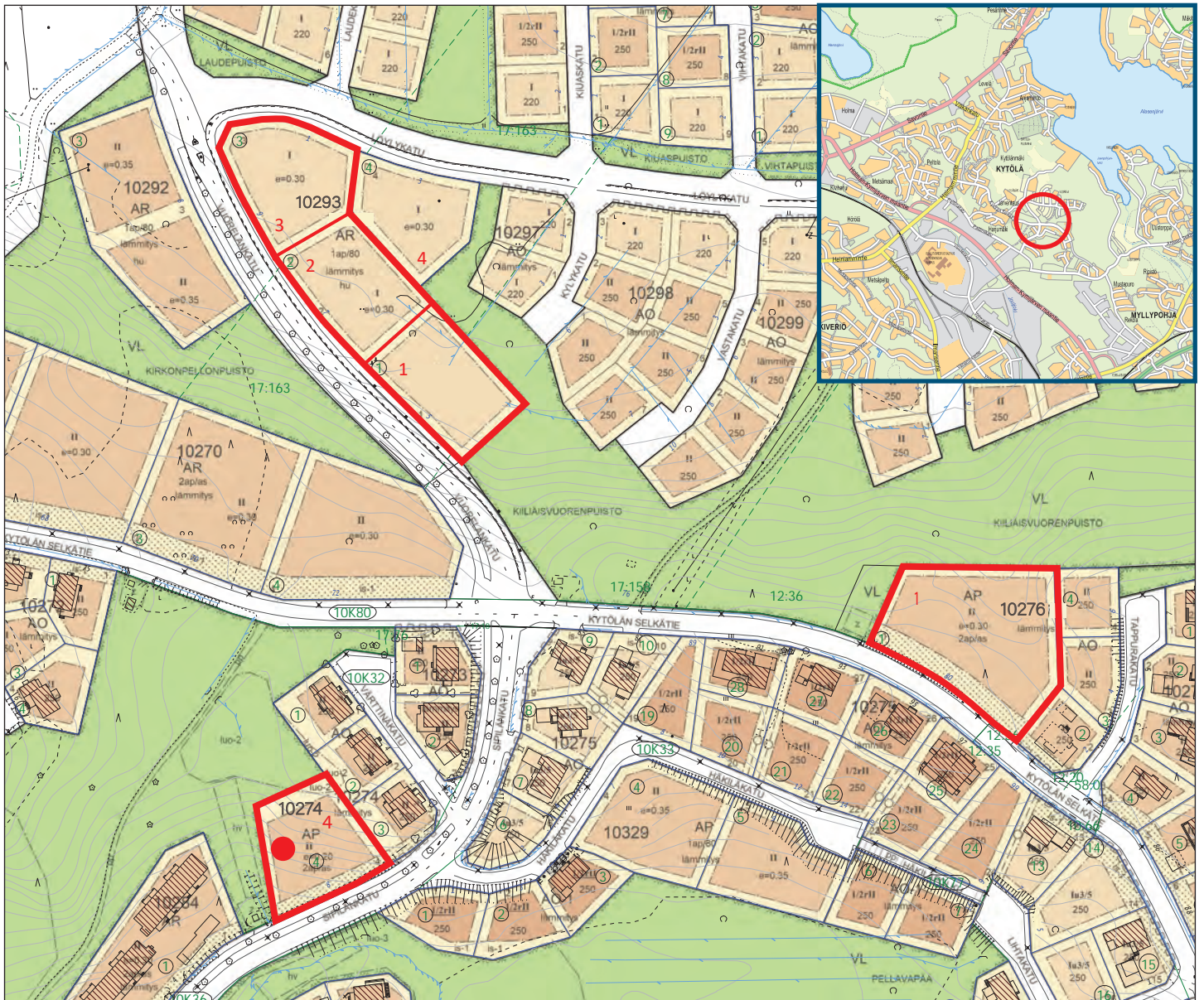
Petri Solonen
maankäyttöinsinööri
050 398 5396
petri.solonen@lahti.fi

Jouni Lehto
maankäyttöinsinööri
0400 959 790
jouni.lehto@lahti.fi

Kytölä, Kytölänrinne

VAPAA LUOVUTUSVALMIIT RIVITALOTONTIT

● POIKKEUSLUVALLA YHTIÖMUOTOISILLE PIENTALOILLE



| Kaupunginosa | Osoite | Kortteli | Tontti | Kaava-merkintä | Pinta-ala m ² | Tehokkuus-luku | Rak. oik. k-m ² | Kerros-luku |
|--------------|--------------------|----------|--------|----------------|--------------------------|----------------|----------------------------|-------------|
| Kytölä | Sipilänkatu 8 | 10274 | 4 | AP | 2 130 | 0,20 | 426 | II |
| Kytölä | Kytölänselkätie 80 | 10276 | 1 | AP | 4 177 | 0,30 | 1 253 | II |
| Kytölä | Vuorelankatu 5 | 10293 | 1 | AR | 2 306 | 0,30 | 692 | I |
| Kytölä | Vuorelankatu 7 | 10293 | 2 | AR | 2 284 | 0,30 | 685 | I |
| Kytölä | Vuorelankatu 9 | 10293 | 3 | AR | 2 388 | 0,30 | 716 | I |

Ahtiala, Kaarlaakso

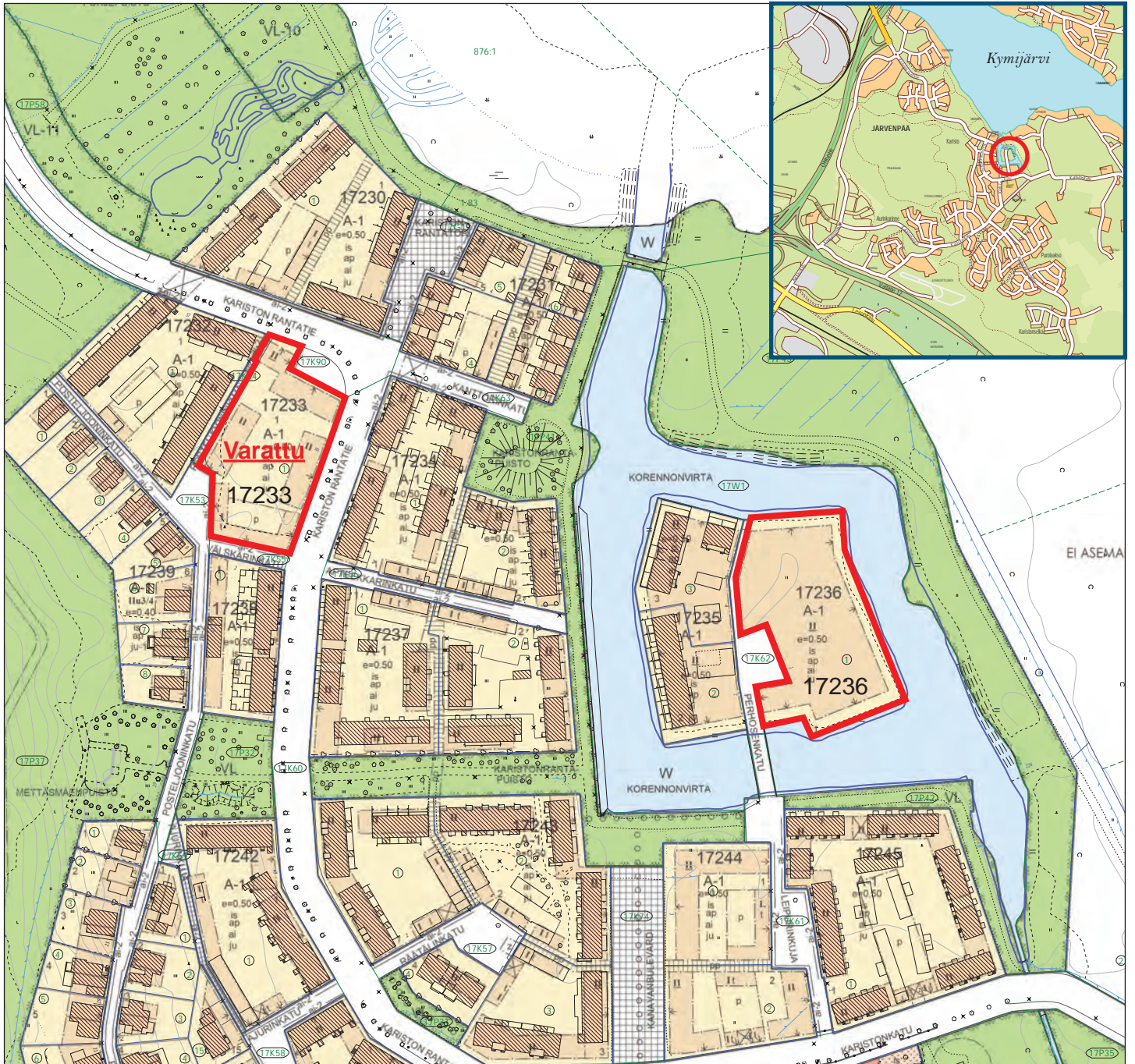
VAPAA LUOVUTUSVALMIIT RIVITALOTONTIT



| Kaupunginosa | Osoite | Kortteli | Tontti | Kaava-merkintä | Pinta-ala m ² | Tehokkuus-luku | Rak. oik. k-m ² | Kerros-luku |
|--------------|--------------|----------|--------|----------------|--------------------------|----------------|----------------------------|-------------|
| Ahtiala | Talviokatu 2 | 13495 | 1 | AR | 4 180 | 0,20 | 836 | II |

Karisto, Rantakylä

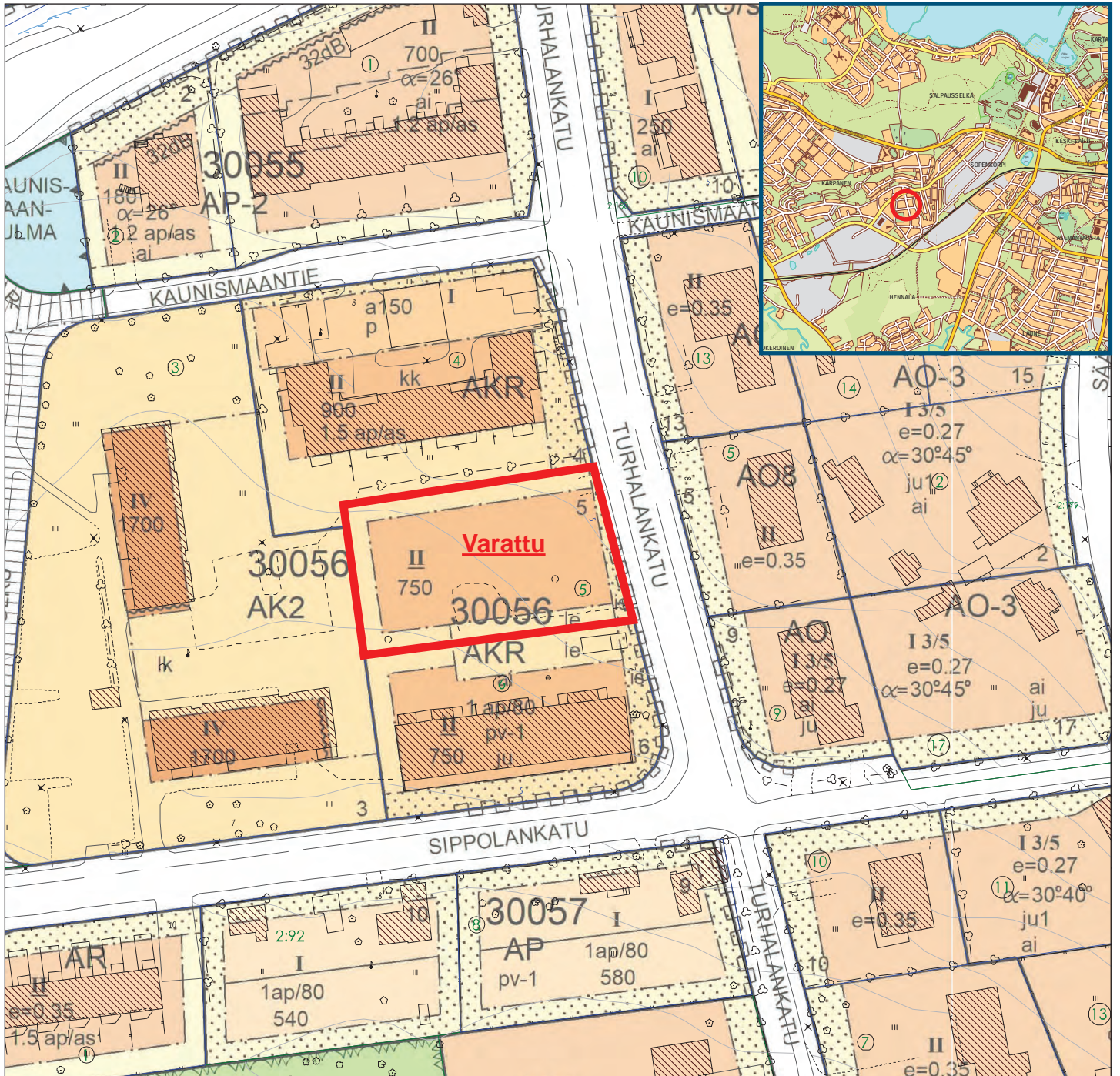
VAPAAT LUOVUTUSVALMIIT RIVITALOTONTIT



| Kaupunginosa | Osoite | Kortteli | Tontti | Kaava-merkintä | Pinta-ala m ² | Tehokkuus-luku | Rak. oik. k-m ² | Kerros-luku |
|--------------|----------------------|----------|--------|----------------|--------------------------|----------------|----------------------------|-------------|
| Järvenpää | Kariston rantatie 39 | 17233 | 1 | A-1 | 3 437 | 0,50 | 1 719 | II, II |
| Järvenpää | Perhosenkatu 1 | 17236 | 1 | A-1 | 4 423 | 0,50 | 2 212 | II |

Kärpänen, Turhalankatu

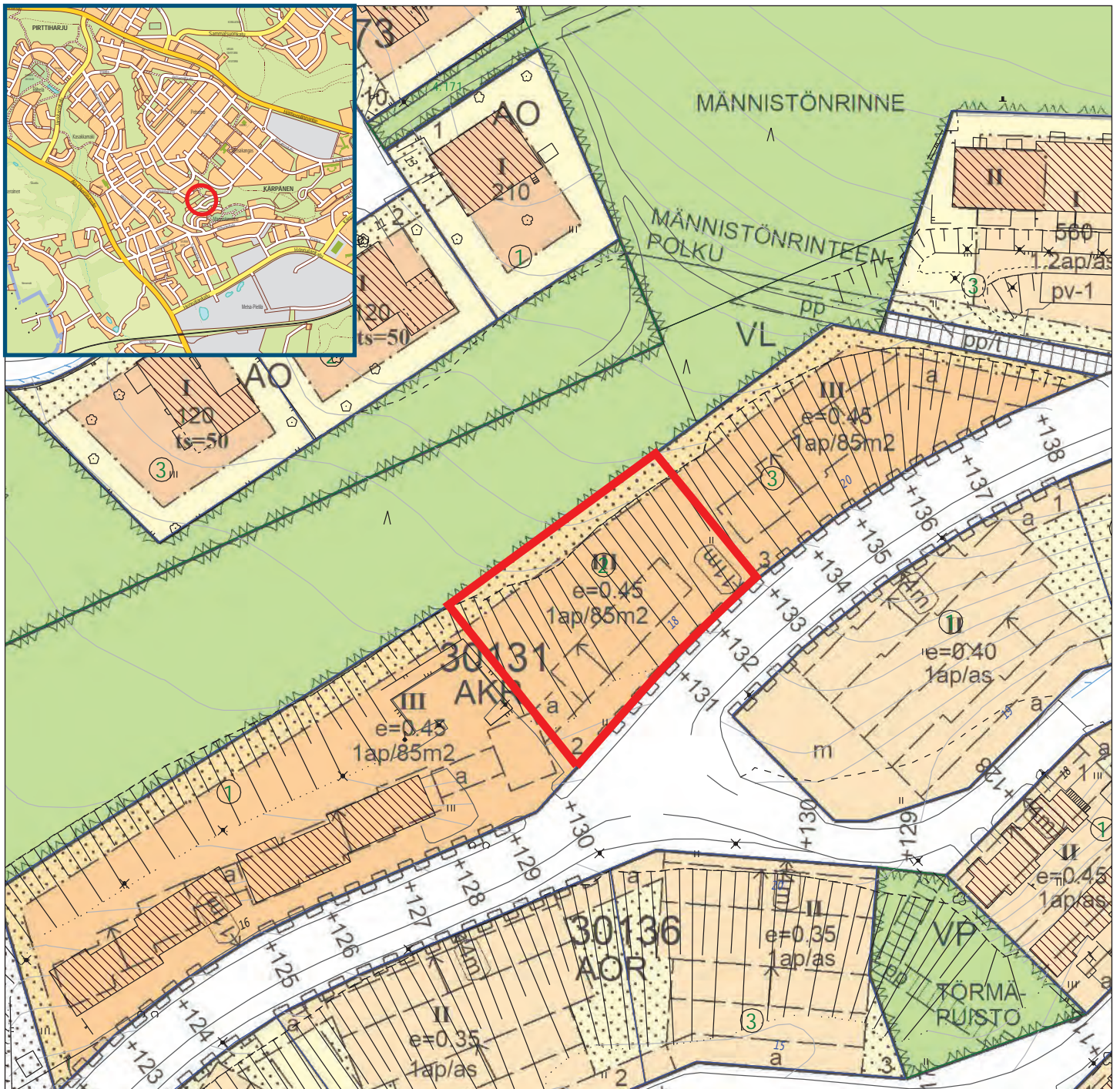
VAPAA LUOVUTUSVALMIIT RIVITALOTONTIT
POIKKEUSLUVALLA I-KERROKSISIA



| Kaupunginosa | Osoite | Kortteli | Tontti | Kaava-merkintä | Pinta-ala m ² | Tehokkuus-luku | Rak. oik. k-m ² | Kerros-luku |
|--------------|----------------|----------|--------|----------------|--------------------------|----------------|----------------------------|-------------|
| Kärpänen | Turhalankatu 5 | 30056 | 5 | AKR | 1 527 | 0,49 | 750 | II |

Kärpänen, Männistörinteenkatu

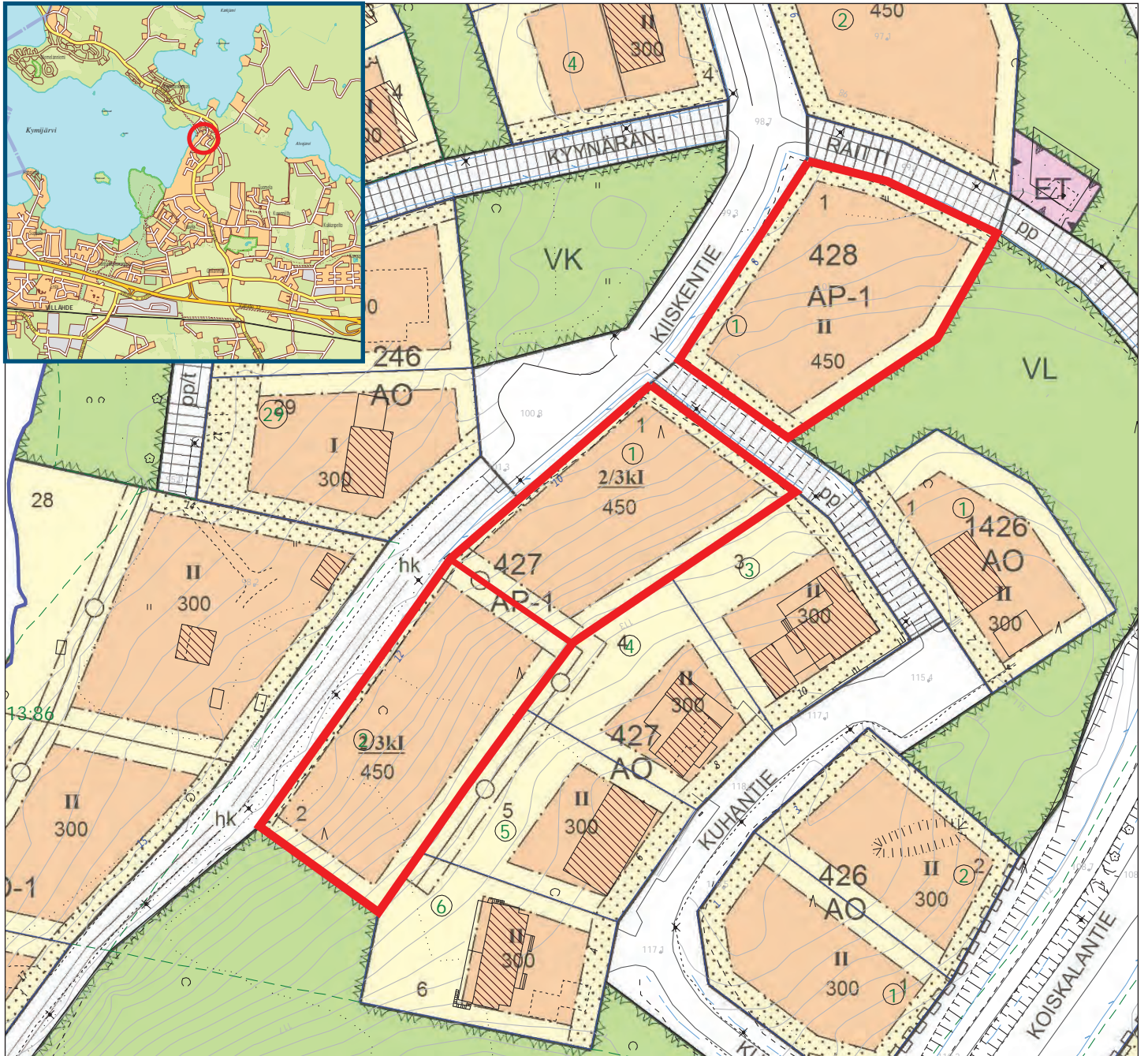
VAPAAT LUOVUTUSVALMIIT RIVITALOTONTIT



| Kaupunginosa | Osoite | Kortteli | Tontti | Kaava-merkintä | Pinta-ala m ² | Tehokkuus-luku | Rak. oik. k-m ² | Kerros-luku |
|--------------|----------------------|----------|--------|----------------|--------------------------|----------------|----------------------------|-------------|
| Kärpänen | Männistörinteenk. 18 | 30131 | 2 | AKR | 1 488 | 0,45 | 670 | III |

Villähde, Kyynärä

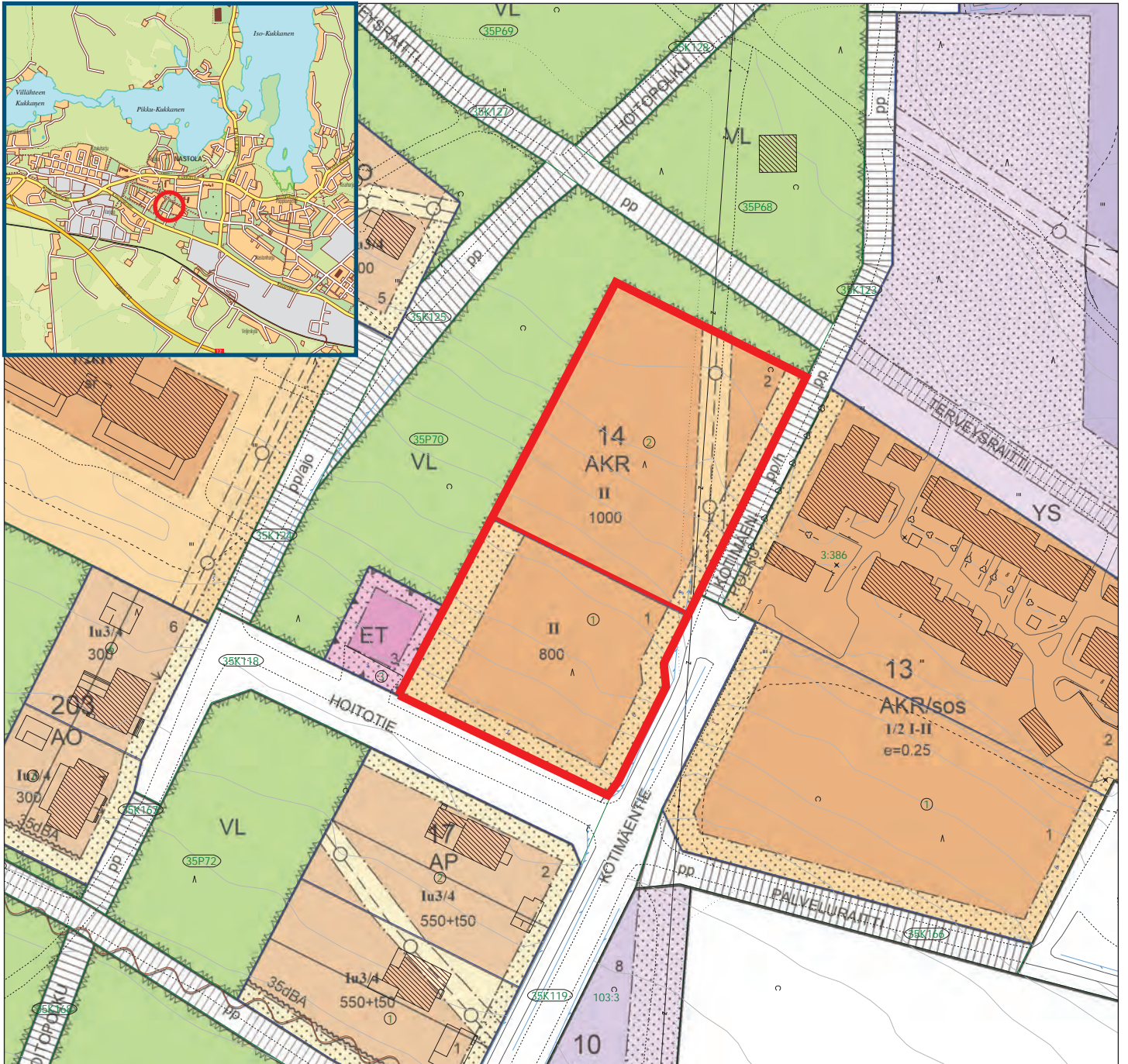
VAPAA LUOVUTUSVALMIIT RIVITALOTONTIT



| Kaupunginosa | Osoite | Kortteli | Tontti | Kaava-merkintä | Pinta-ala m ² | Tehokkuus-luku | Rak. oik. k-m ² | Kerros-luku |
|--------------|---------------|----------|--------|----------------|--------------------------|----------------|----------------------------|-------------|
| Villähde | Kiiskentie 10 | 427 | 1 | AP-1 | 1 723 | 0,26 | 450 | 2/3 k l |
| Villähde | Kiiskentie 12 | 427 | 2 | AP-1 | 1 973 | 0,23 | 450 | 2/3 k l |
| Villähde | Kiiskentie 8 | 428 | 1 | AP-1 | 2 002 | 0,22 | 450 | II |

Nastola, Kotimäentie

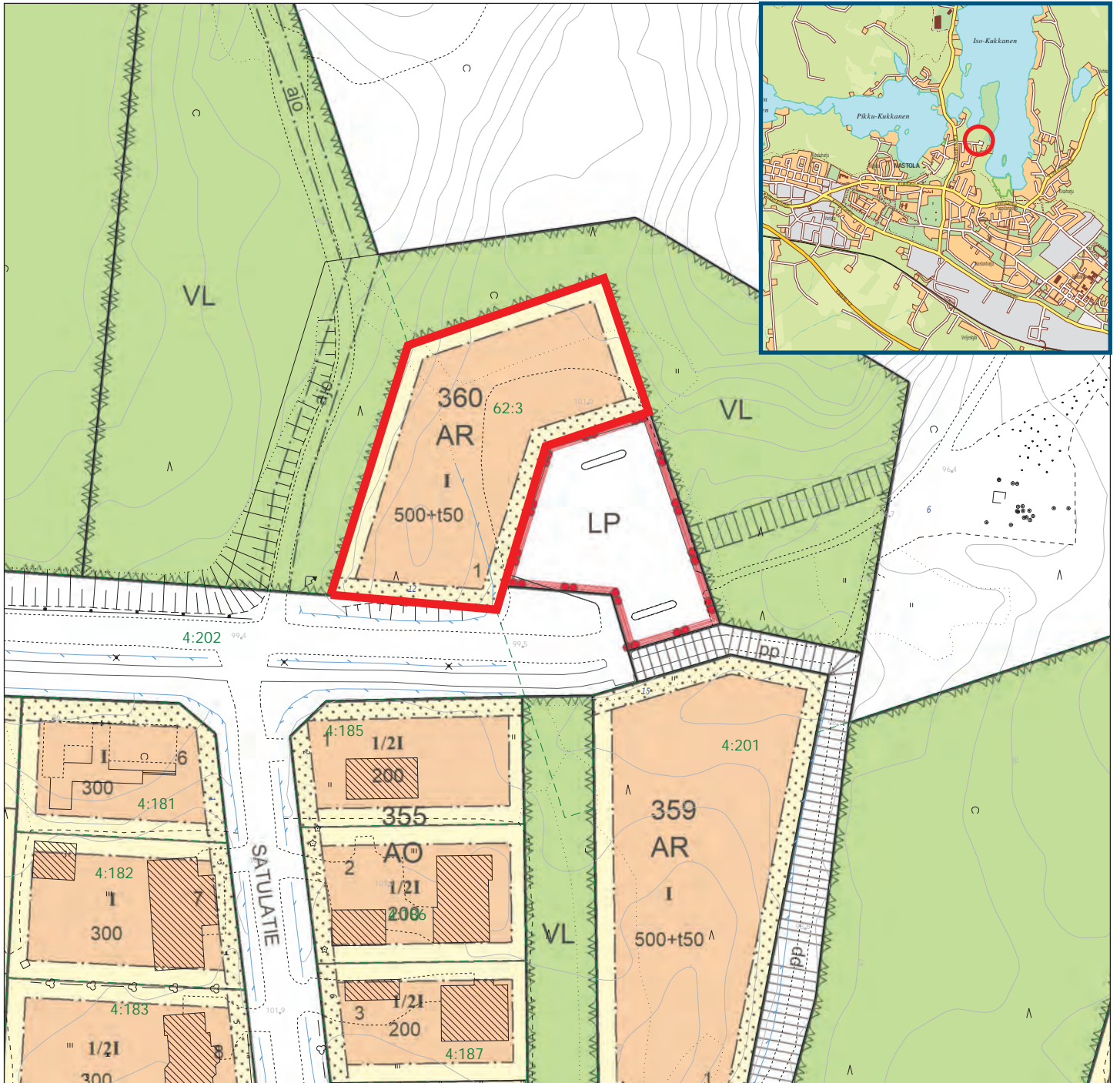
VAPAA LUOVUTUSVALMIIT RIVITALOTONTIT



| Kaupunginosa | Osoite | Kortteli | Tontti | Kaava-merkintä | Pinta-ala m ² | Tehokkuus-luku | Rak. oik. k-m ² | Kerros-luku |
|--------------|---------------|----------|--------|----------------|--------------------------|----------------|----------------------------|-------------|
| Nastola | Kotimäentie 6 | 14 | 1 | AKR | 3 287 | 0,24 | 800 | II |
| Nastola | Kotimäentie 8 | 14 | 2 | AKR | 4 211 | 0,24 | 1 000 | II |

Nastola, Hevosniementie

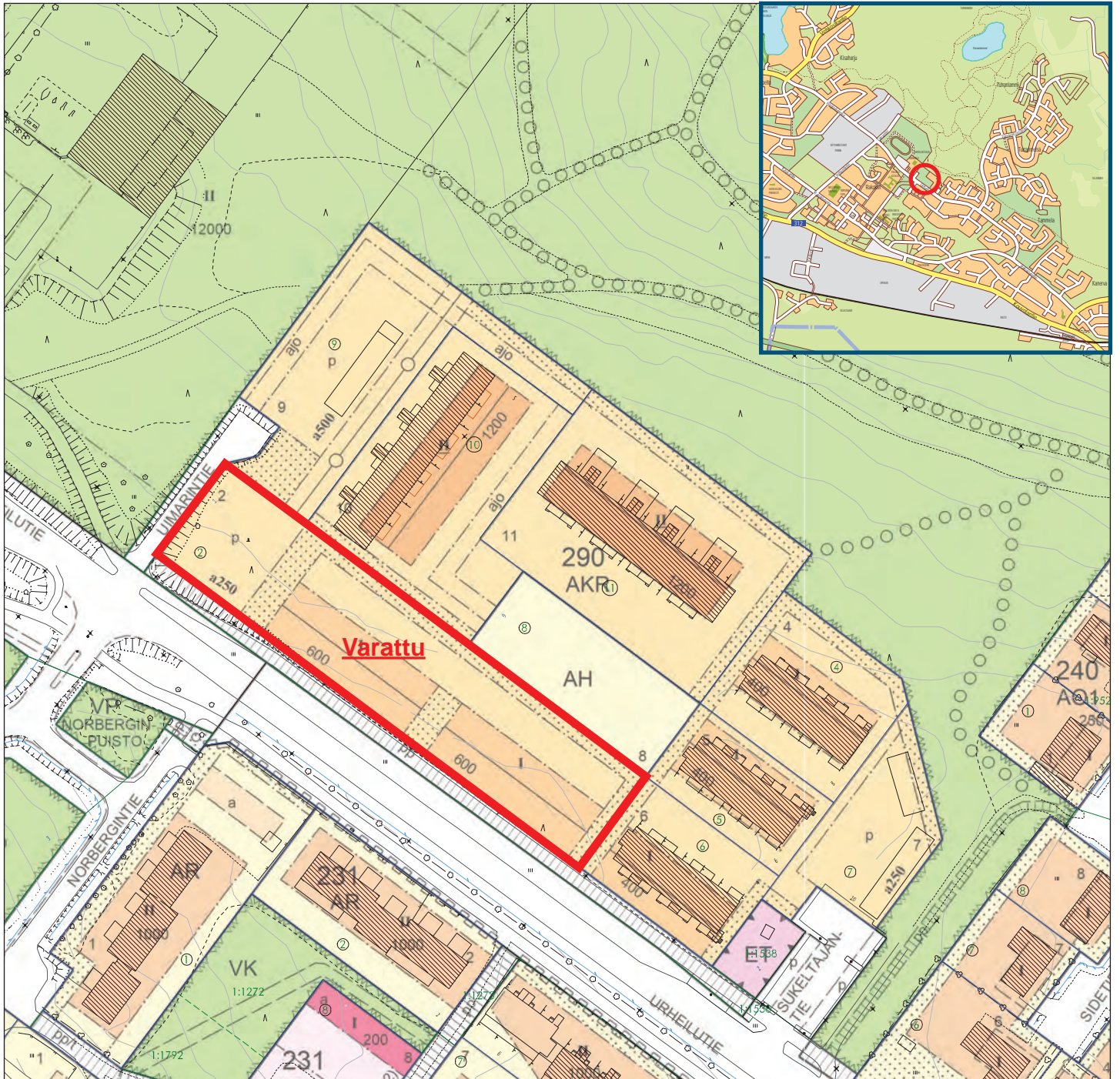
VAPAA LUOVUTUSVALMIIT RIVITALOTONTIT



| Kaupunginosa | Osoite | Kortteli | Tontti | Kaava-merkintä | Pinta-ala m ² | Tehokkuus-luku | Rak. oik. k-m ² | Kerros-luku |
|--------------|-------------------|----------|--------|----------------|--------------------------|----------------|----------------------------|-------------|
| Nastola | Hevosniementie 12 | 360 | 1 | AR | 2 646 | 0,19 | 500 | I |

Uusikylä, Uimarintie

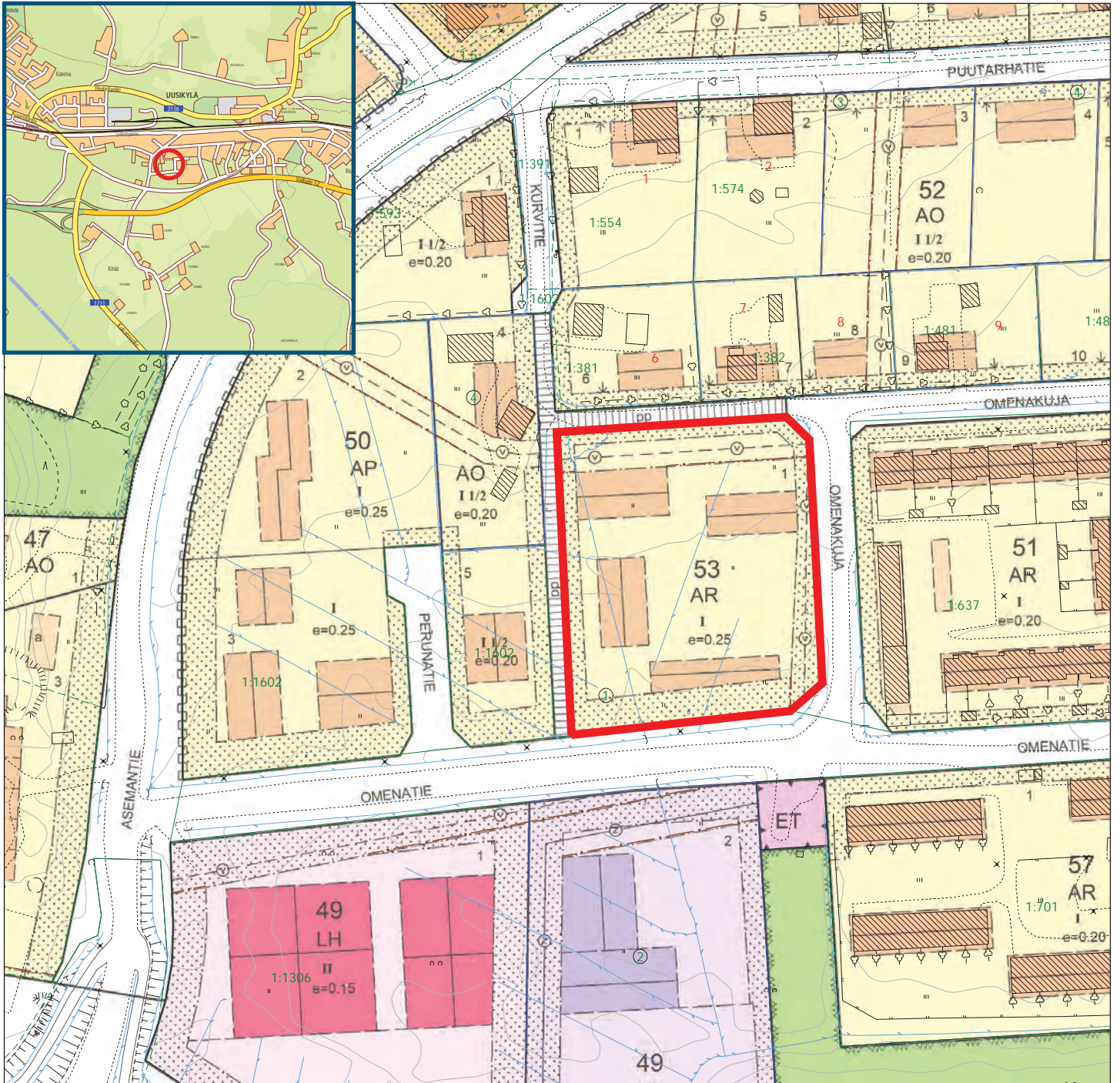
VAPAA LUOVUTUSVALMIIT RIVITALOTONTIT



| Kaupunginosa | Osoite | Kortteli | Tontti | Kaava-merkintä | Pinta-ala m ² | Tehokkuus-luku | Rak. oik. k-m ² | Kerros-luku |
|--------------|--------------|----------|--------|----------------|--------------------------|----------------|----------------------------|-------------|
| Uusikylä | Uimarintie 1 | 290 | 2 | AKR | 4 489 | 0,32 | 1 450 | I |

Uusikylä, Omenatie

VAPAA LUOVUTUSVALMIIT RIVITALOTONTIT



| Kaupunginosa | Osoite | Kortteli | Tontti | Kaava-merkintä | Pinta-ala m ² | Tehokkuus-luku | Rak. oik. k-m ² | Kerros-luku |
|--------------|------------|----------|--------|----------------|--------------------------|----------------|----------------------------|-------------|
| Uusikylä | Omenatie 6 | 53 | 6 | AR | 6 479 | 0,25 | 1 620 | I |