

**Lahden varhaiskasvatuksen
liikunta- ja kulttuuriohjelma**

Lahti



Museot ja galleriat

Tiedekasvatus



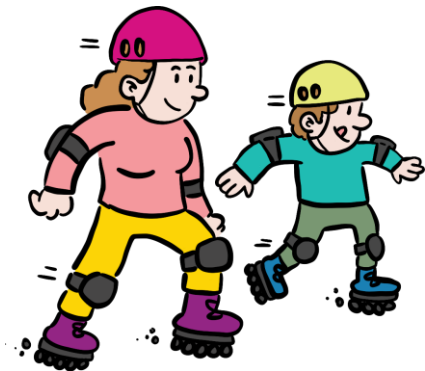
Musiikki

Teatteri

Luonto ja ympäristö

Liikunta

Kirjasto



Liikuntaa ja kulttuuria yhteistyössä:

Lähtökohtana on ollut, että toimijat ovat ottaneet varhaiskasvatuksen huomioon toimintaansa suunnitellessaan.



Galleria Uusi Kipinä

Galleria Uudessa Kipinässä on neljä eri näyttelytilaa, joissa näyttelyt vaihtuvat kolmen viikon välein.

Näyttelyt ja tarkemmat aikataulut katsottavissa osoitteessa: galleriauusikipina.fi

Ryhmiä ilmoittautumiset:

(sopimuksesta avaamme näyttelyt ryhmille ja erityisryhmille myös aukioloaikojen ulkopuolella)

galleriauusikipina@kauno.fi

puh. 044 322 4665

Muut tiedustelut:

toiminnanjohtaja@kauno.fi

puh. 044 984 1514



Yhteystiedot:

Galleria Uusi Kipinä

Kymintie 1, Lahti

Lahden visuaalisten taiteiden museo

- taidetta, julisteita ja muotoilua

Malva tekee taidekasvatustyötä yhteistyötä varhaiskasvatuksen kanssa: Tarjolla on kierroksia näyttelyissä ja julkisten taideteosten parissa kaupungilla sekä työpajatyöskentelyä.

Näyttelyt ja tarkemmat aikataulut katsottavissa osoitteessa: malvamuseo.fi



MALVA

Yhteystiedot:

Päijänteenkatu 9.
malvamuseo@lahti.fi

Yhteistyöpalvelut:
Laura Mellanen, museopedagogi
laura.mellanen@lahti.fi
Puh. 044 4164 448

Hiihtomuseo

Näyttelyt ja tarkemmat aikataulut katsottavissa osoitteessa: [Hiihtomuseo.fi](https://www.hiihtomuseo.fi)



Yhteystiedot:

puh. 050 398 5523
hiihtomuseo@lahti.fi

Anna Jantunen, asiakaspalvelupäällikkö
anna.jantunen@lahti.fi

Salpausselänkatu 8
Lahden urheilukeskus

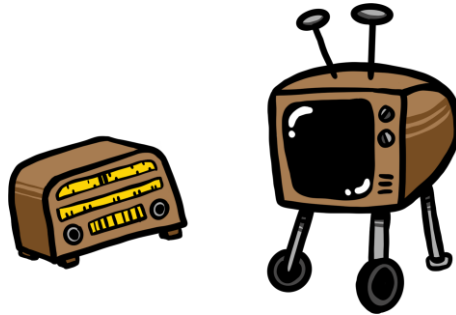
Aukioloajat:
Ti-Pe 9-17
La-Su 11-16

HIIHTOMUSEO
SKI MUSEUM

Mastola

Radio- ja tv-museo

Näyttelyt ja tarkemmat aikataulut katsottavissa osoitteessa: lahdenmastola.fi



Yhteystiedot:

puh. 044 416 4830
radiojatvmuseo@lahti.fi
Radiomäenkatu 37

MASTOLA

Aukioloajat:
ti-pe 9-17
la-su 11-16

Kirjasto

Lahden kaupunginkirjasto tarjoaa varhaiskasvattajille mm. tutustumiskäyntejä kirjastoon, kirjastotyöntekijän vierailun päiväkodilla sekä valmiiksi koottuja kirjakasseja toiveiden mukaan. 0–5-vuotiaille on oma Lukusankaridiplomi ja lukemaan opetteleville aloittelijoiden lukudiplomi. Diplomilistoista löytyy monipuolista ja laadukasta luettavaa lapsia innostamaan.

Hyödynnä myös vanhemmille suunnattua Kirjastoon olet aina tervetullut! -videota esimerkiksi vanhempainilloissa.

Video nähtävissä täältä: bit.ly/lahti-esittelyvideo.

Kirjaston varhaiskasvattajille tarjoamat palvelut kokonaisuudessaan löytää verkkosivuilta lastufinna.lahti.fi/kirjaston-palvelut-varhaiskasvattajille/.



Lastu-kirjastot



Yhteystiedot:

Tarja Rossi, pedagoginen informaattikko
tarja.rossi@lahti.fi
puh. 044 416 3236 (lähikirjastot)

Krista Tuominen, pedagoginen informaattikko
krista.tuominen@lahti.fi
puh. 044 482 0870 (pääkirjasto)

Luontokoulu Kaisla

Varhaiskasvatukselle tarjotaan tällä hetkellä Salpausselkä Geopark -päiväkotiohjelmaa, joka on ulkotoimintaan painottuva kestävä kehityksen ohjelma, lainavälineitä (suosituimpana vakassa roskapihdit) sekä koulutuksia tilauksesta työyhteisöille.

Osa meidän oppituntitarjonnasta on sovellettavissa myös varhaiskasvatuksen ryhmille, lähinnä 5-6-vuotiaille.

Kaikki tarjoamamme opetuskokonaisuudet ohjataan ulkona ja tavoitteena on lisätä ulkona oppimista sekä omaan lähiympäristöön tutustumista luontosuhdetta vahvistaen.

- Uusia varhaiskasvatuksen toimipisteitä haetaan mukaan Salpausselkä Geopark -päiväkodeiksi.

Ohjelma on kaikille varhaiskasvatustoimipisteille avointa, maksutonta ja siihen on jatkuva haku.



Yhteystiedot:

Laura Poikajärvi
Emma Marjamäki
ympäristökasvattaja

Luontokoulu Kaisla
Lahden kaupunki
p. 044 482 6601

Musiikki

Toiminnan tavoitteena on luoda yhdenvertainen mahdollisuus tutustua klassiseen musiikkiin orkesterin toiminnan ja konserttien myötä.

- Kummitoiminta
- Konserttitallenteet sekä orkesterin toimintaa esittelevät verkkomateriaalit
- Pienryhmätoiminnan konsertit ja projektit
- Yleisötyötoiminnan yhteistyöprojektit eri kumppanien kanssa

Muuta:

- Lahden visuaalisten taiteiden museon Malvan kanssa yhteistyössä yleisötyötoimintaa eri ikäisille lapsille.

Lisätietoja: [sinfonia-lahti.fi](https://www.sinfonia-lahti.fi)

SINFONIA LAHTI



Yhteystiedot:

Kristiina Palvanen
yleisötyön koordinaattori

puh. 050 518 4568
kristiina.palvanen@lahti.fi

Liikunta

Päijät-Hämeen Liikunta ja Urheilu tarjoaa varhaiskasvatyksiköille tukea, apua ja tsemppausta liikunnallisen arjen onnistumiseksi.

Yhteistyömuotoja ovat:

- henkilöstön, esimiesten ja koordinaattorin kuntasparraukset
- alueelliset verkosto-tapaamiset henkilöstölle
- osaamisen lisääminen koulutusten avulla
- erilaiset toiminnalliset vanhempainillat ja perheliikuntatapahtumat
- monipuoliset materiaalit

Lisäksi olemme laadukas kumppani varhaiskasvatuksen liikunnan kehittämishankkeiden suunnittelussa, autamme Liikkuva varhaiskasvatus -ohjelman välineiden käytössä sekä työyhteisön hyvinvoinnin tukemisessa.

Kauden tapahtumat löytyvät nettisivuiltamme phlu.fi

- Lahdessa suurin perheliikuntatapahtuma on perinteisesti järjestettävä PHLU:n Joulumaa 1.12.



Yhteystiedot:

Päijät-Hämeen Liikunta ja Urheilu ry,
Krista Pöllänen, lasten ja nuorten liikunnan kehittäjä
puh. 050 543 5934
krista.pollanen@phlu.fi

Heidi Mälkönen, varhaiskasvatuksen asiantuntija
puh. 041 313 9882
heidi.malkonen@phlu.fi
Harrastustoiminta: www.harrastelahti.fi

Tiedekasvatus

Päijät-Hämeen LUMA-keskus



Yhteistyö tarjoaa varhaiskasvatustutkijoiden mahdollisuuden tutkia ympärillä olevaa luontoa ja herättää kiinnostusta ympäristöä kohtaan. Esiopetusikäisten vierailut Tiedeluokka SOLUssa mahdollistavat tutkimista ja kokeilua. Tarjolla koulutuksia opettajille ja ohjaajille.

Lisätietoja: lahdenyliopistokampus.fi

Yhteystiedot:

Päijät-Hämeen LUMA-keskus, Helsingin yliopisto
asiantuntija Veera Pukkila
Niemenkatu 73
15140 Lahti
phluma@helsinki.fi
veera.pukkila@helsinki.fi



LAHDEN
JUNNU
YLIOPISTO



Teatteri

#monitaide

Theatrum Olga on Suomen Diakoniaopiston Lahden kampuksen opiskelijateatteri. Koulutamme lastenohjaajia, lähihoitajia sekä nuoriso- ja yhteisöohjaajia. Osana koulutusta opiskelija voi valita opintoja Theatrum Olgasta. Teatteri toimii osoitteessa Ahvenistonkatu 2 ja sen toiminnasta vastaa lehtori Lasse Kantola.

Theatrum Olga tarjoaa:

- Produktiota
- Prosesseja
- Toiminnallisia tuokioita
- Satuhetkiä
- Eläinavusteista pedagogiikkaa
- Sanataidetta
- Kuvallista ilmaisua
- Museopedagogiikkaa



Yhteystiedot:

instagram & Facebook:
Theatrum Olga
Lasse Kantola,
lasse.kantola@sdo.fi





9 KOKO KYLÄ LIIKUTTAA

Lahden kaupungin VARHAISKASVATUKSEN LIIKUNNAN VUOSIKELLO

8 LIIKUNTA VARHAISKASVATUKSESSA



7 OHJATTU LIIKUNTA

3 KUUNTELE

5 YMPÄRISTÖ HAASTAA JA HAUSKUUTTAA

6 VÄLINEET JA LELUT

1 VAUHTI VIRKISTÄÄ

2 KOHTI LIIKKUVAA ELÄMÄNTAPAA

4 TEKEMÄLLÄ TAITOJA

