

Tervetuloa yhdistysiltaan!

Aloitamme tilaisuuden klo 17.00.

Lahden kaupungin kaupunginjohtajan tervehdys

Niko Kyynäräinen

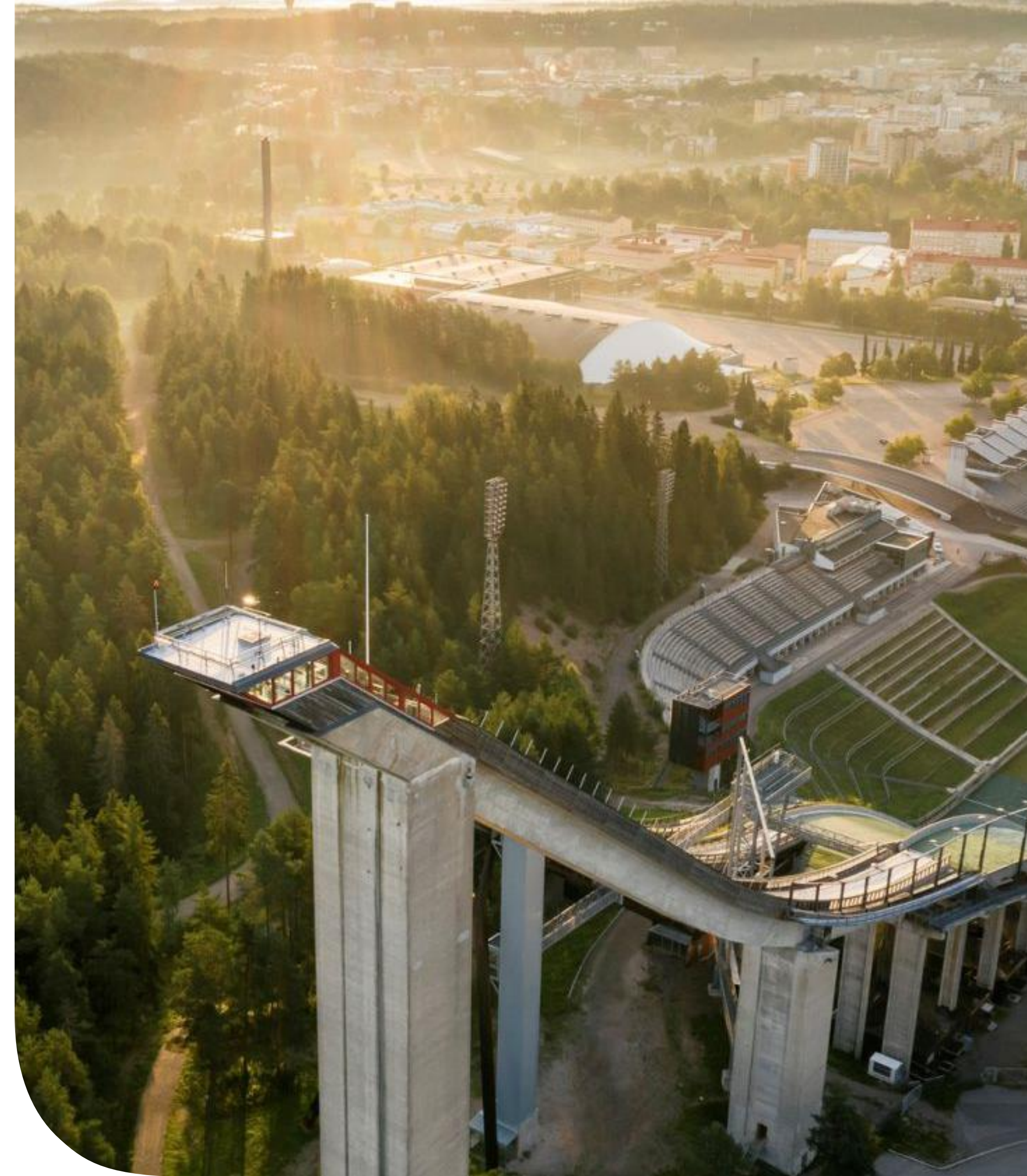
Yhdistysillan ohjelma

klo 17.20–18.00 Ajankohtaiset osio

- *Sähköiset palvelut ja verkkokauppa yhdistystoimijoiden tukena/Pauliina Frimodig*
- *Tapahtumapalveluiden ajankohtaiset/ Suvi Mononen ja Tea Kosunen*
- *Lähellä.fi-leijukkeen avulla järjestöjen tiedot helposti käyttöön/ Sari Innanen ja Tero Hannula*
- *Yhdistysfoorumi – yhdistysverkostot; mistä oikein on kyse?/ Marja-Leena Pellikka*

klo 18.15-19.15 Pienryhmäosiot

klo 19.30-20.00 Tutustuminen Kumppanuustalo Fellmanniaan



Lahti



Lahden verkkokauppa



Tervetuloa verkkokauppaamme!

14.10.2024

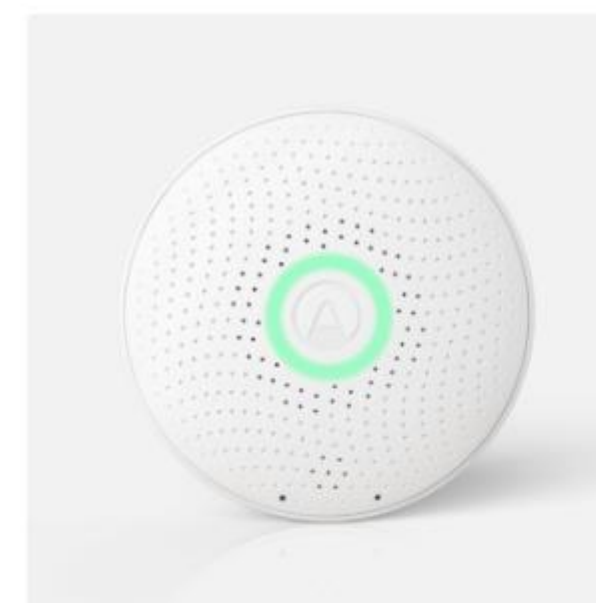
Yhdistysilta 2024

Lahten verkkokaupan monipuolinen valikoima

Osta, varaa, tai ilmoittaudu

- Latumaksu
- Uimahallien ja suurhallin käyntikortit
- Lainattavat tapahtumatavarat
- Ympäristöneuvonnan varattavat laitteet.
- Nuorisoteatterin ja Kesänäyttömän näytösliput
- Nuorisopalveluiden leirit

<https://verkkokauppa.lahti.fi/>



Ilmanlaatu- ja radonmittari
0,00 €

Varaa nyt



Lahti-info liivit
0,00 €

Varaa nyt



Lahti-staff-liivit
0,00 €

Varaa nyt



Lämpökamera
0,00 €



Nitoja (sinkiläpistooli)
0,00 €



Sähkönkulutusmittari
0,00 €

Tilat ja tapahtumapaikat

Lahden kaupungilta voi vuokrata tiloja erilaisiin tarkoituksiin.

[Tilavaraukset – Lahti](#)

[Tapahtumapaikat - Lahti](#)



Lahti

Tapahtumapalveluiden ajankohtaiset

14.10.2024

Suvi Mononen ja Tea Kosunen

Loppuvuoden tapahtumanostoja

- 23.10. Sinfonia Lahti ja Apulanta
- 26.-27.10. Pentunäyttely
- 26.10.-3.11. Hollo ja Martta
- 1.11. Lahden kaupungin syntymäpäivä
- 2.-3.11. Kätevä ja tekevä ja Hetki 2024
- 8.-9.11. XXL Mössö(t)
- 9.11. KUUMAA: Maasta kuuhun –kiertue
- 23.11. Joulukauden avaus
- 14.-22.12. Lahden Joulukylä
- 31.12. Uudenvuoden kansalaisjuhla
- + n. 100 konserttia/keikkaa, yritystapahtumia, liigaottelut, teatteriesitykset jne.

Huomioithan että tapahtumalistaus ei ole täydellinen ja muutokset ovat mahdollisia.



Vuoden 2025 suurimpia tapahtumanostoja

- 24.-26.1. Desucon Frostbite
- 25.1.-16.2. Lahden Lasten Talvikarnevaalit
- 31.1.-2.2. Talviuinnin SM-kisat
- 22.-23.2. Finlandia-Hiihto
- 7.-9.3. Raksa-messut
- 20.-23.3. Salpausselän kisat
- 3.-4.5. Classic Motorshow
- 18.-20.4. Easter Tournament
- 24.-25.5. Ultra X Finland
- 6.-7.6. Soundfest
- 11.6. Puistokonsertti
- 12.-15.6. Kansainväliset suurmarkkinat
- 13.-14.6. Kesä XXL Mössö
- 25.-26.7. Headland
- 25.-26.7. Chicago Drift 2025
- 9.-10.8. Fitted Fest
- 15.-16.8. Vauhti kiihtyy -festivaali
- 22.-24.8. Spartan Race
- 12.-14.9. Sauvakävelyn EM-kisat
- 8.-9.11. Ringeten MM-kisat

+ PALJON VIELÄ VAHVISTAMATTOMIA TAPAHTUMIA

Huomioithan että tapahtumalistaus ei ole täydellinen ja muutokset ovat mahdollisia.

Lahden Joulukylä 14.-22.12.2024

- Joulukylän ilmettä on uudistettu ja uudistuksia jatketaan myös tänä vuonna
- Myyntipaikat ovat erityisesti viikonloppujen osalta lähes loppuunmyytyjä. Arkisin on vielä muutamia paikkoja jäljellä.
- Lisätiedot: lahdenjoulukyla.fi



Tapahtumien vapaaehtoispankki

- Lahteen on luotu tapahtumien oma vapaaehtoispankki, jota hallinnoi Lahden kaupungin tapahtumapalvelut.
- Vapaaehtoispankkiin on rekisteröityneenä nyt noin vajaa 900 vapaaehtoista.
- Tavoite vapaaehtoispankilla on pyrkiä toimimaan neutraalina alustana, jonka kautta olisi helppo löytää vapaaehtoistehtäviä alueen tapahtumista. Lisäksi tavoitteena on ylläpitää tapahtumien vapaaehtoisperinnettä Lahdessa.
- Vapaaehtoisille voidaan uutiskirjeen muodossa viestiä alueen tapahtumien vapaaehtoishausta.
- Mikäli tapahtumasi on kiinnostunut hyödyntämään vapaaehtoispankkia, kannattaa jo miettiä mihin tehtäviin, milloin ja paljonko väkeä tarvitsee, jonka jälkeen olla yhteyksissä:
tapahtumapalvelut@lahti.fi
- Jokainen tapaus käsitellään yksilöllisesti ja pyritään löytämään sopiva ratkaisu.





**VOLUNTEER
REGISTRATION**

Kiitos

Lahden kaupungin tapahtumapalvelut
tapahtumapalvelut@lahti.fi

www.lahti.fi/tapahtumajarjestajalle



lähellä.fi

Tärkeimmät asiat pidetään lähellä.

Järjestöjen rakentama, STM:n tukema verkkopalvelu ja verkosto



Lähellä-verkosto (ent. Toimeksi.fi-verkosto) on toiminut **vuodesta 2013 lähtien**. Olemme yhdessä rakentaneet käyttöönnne uuden, valtakunnallisesti ja paikallisesti toimivan verkkopalvelun aiempien alueellisten palvelujemme pohjalta.

Verkosta koordinoi Lapin sosiaali- ja terveysturvayhdistys.

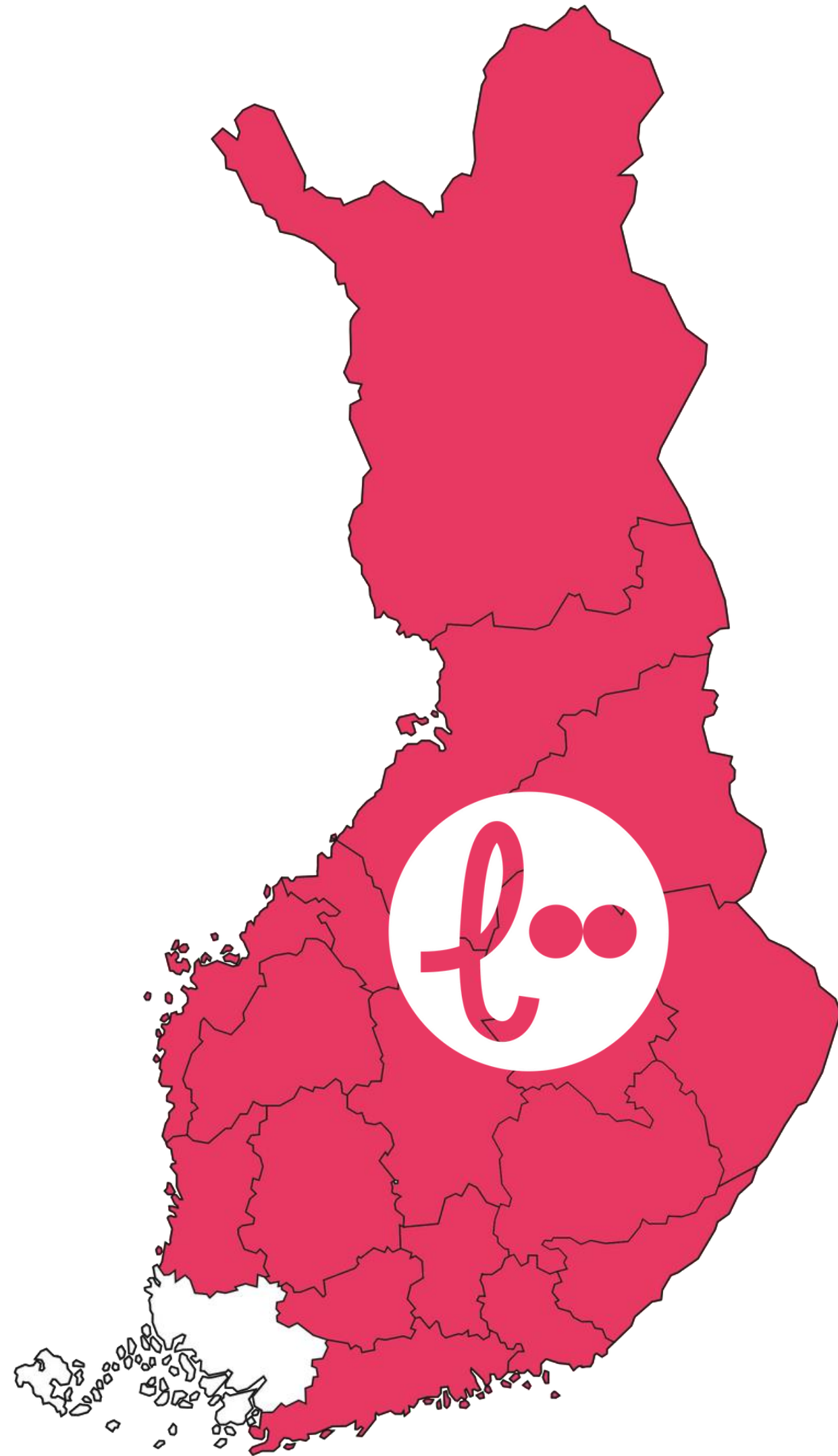
Lähellä-verkosto

- [Artteli-kumppanuusyhdistys ry](#), Pirkanmaa
- Etelä-Karjalan Yhdistykset ry
- [HyTe ry](#), Uusimaa
- [Hämeen Setlementti ry](#)
- [Jyränkölän Setlementti ry](#), Päijät-Häme
- [Kainuun sosiaali- ja terveysturvayhdistys ry](#)
- [Keski-Suomen Yhteisöjen Tuki ry](#)
- [Kosti ry](#), Keski-Pohjanmaa
- [Kymen-Karjalan sosiaali- ja terveysturva ry](#), Kaakkois-Suomi
- [Lapin sosiaali- ja terveysturvayhdistys ry](#)
- [Pohjanmaan Yhdistykset ry](#)
- [Pohjois-Karjalan Sosiaaliturvayhdistys ry](#)
- [Pohjois-Pohjanmaan sosiaali- ja terveysturvayhdistys ry](#)
- [Pohjois-Savon sosiaaliturvayhdistys ry](#)
- [Satakunnan yhteisökeskus ry](#)
- [Toivola-Luotolan Setlementti ry](#), Meri-Lappi
- [Vuolle Setlementti ry](#), Pohjois-Pohjanmaa
- [Yhteisöjen yhdistys ry](#), Etelä-Pohjanmaa



Lapin sosiaali- ja
terveysturvayhdistys ry

Lähellä.fi on käytössä koko maassa!



- Järjestöjä palvelun käytössä tukeva aluetoimija löytyy jo lähes jokaisesta maakunnasta*
- Käyttötuki palvelee koko maassa. tuki@lahella.fi
- Lähellä.fi:ssä on jo:
 - 5100 rekisteröitynyttä käyttäjää
 - 3700 organisaatiota
 - 14 300 toimintailmoitusta

*Etelä-Savossa järjestöjä tukee hyvinvointialue

Miten Lähellä.fi toimii?

- Järjestötietopalveluun voi rekisteröityä mikä tahansa järjestö tai yhteisö, joka etsii osallistujia toimintaansa, tarjoaa tukea ja apua tai haluaa ilmoittaa vapaaehtoistoiminnastaan.
- Kansalaiset ja palvelunohjauksesta vastaavat henkilöt etsivät palvelusta itselleen tarpeellista sisältöä.
- Palvelusta saa haettua alue- tai toimintarajauksen mukaan kaikki ilmoitetut toiminta-, tuki- tai vapaaehtoisilmoitukset.
- Palvelu on käyttäjille maksuton!



Mitä hyötyä tästä on yhdistyksille?

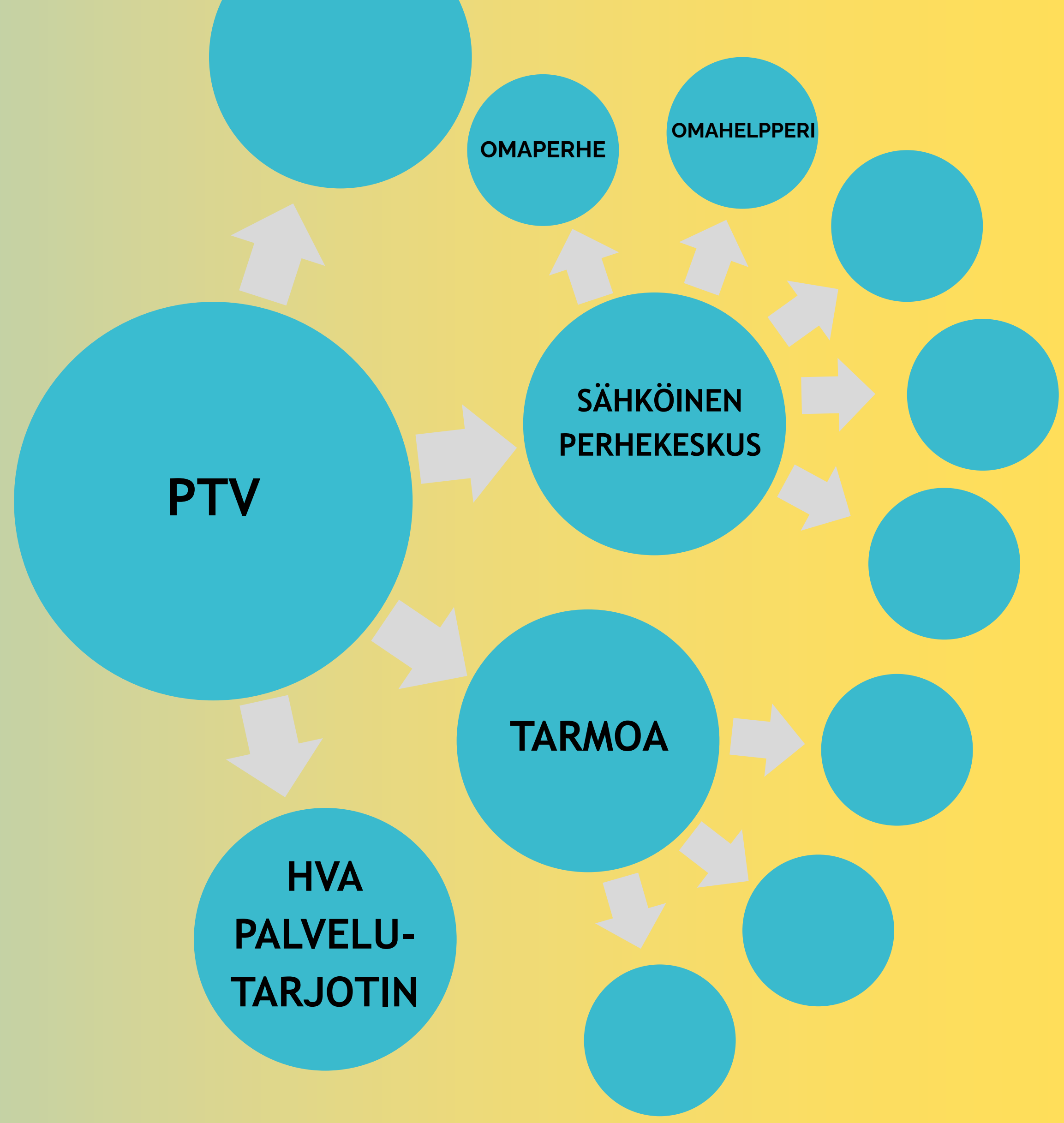
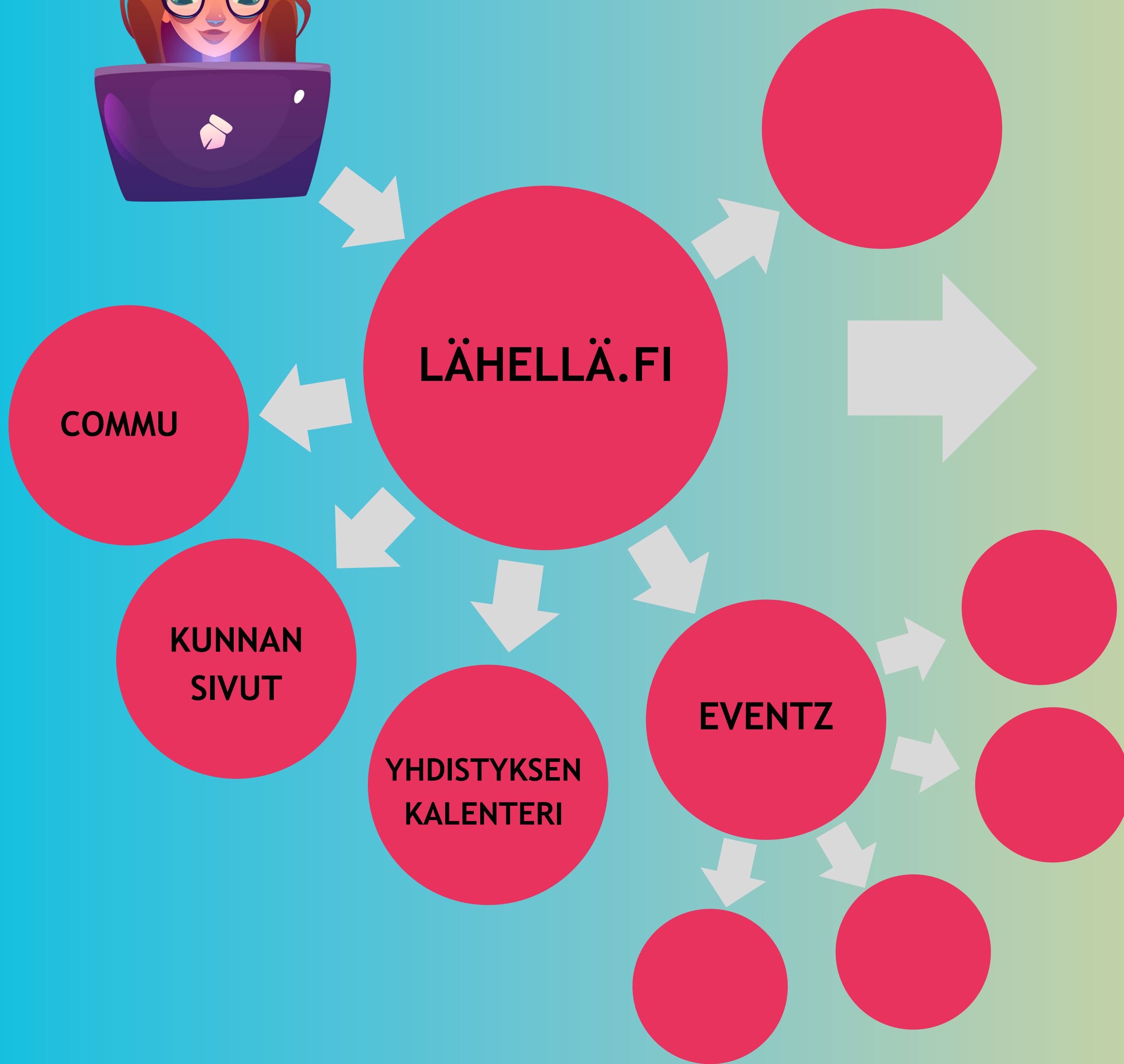


- Yhdellä ilmoituksella tieto moneen paikkaan: PTV, Tarmoa, tapahtumakalenteri, kunnan yhdistyslistaus... yms.
- Toiminta näkyväksi rakenteisessa, helposti hyödynnettävässä muodossa.
- Yksi portaali tietojen päivittämiseen.
- Ilmainen tapahtumakalenteri sivuillesi.
- Kehittäminen tapahtuu nimenomaan yhdistysten tarpeisiin.
- Kaikilta osin täysin ilmainen.

Mitä hyötyä tästä on kunnille ja hyvinvointialueille?



- Manuaalisesti ylläpidettävät järjestölistat poistuvat -> kaikki järjestöjen toimintailmoitukset yhden osoitteen takaa.
- Hyvinvointia laaja-alaisesti -> palvelusta löytyvät kaikki eri alojen järjestöt, urheilusta vertaistukitoimintaan.
- Hyvä työkalu alueesi lakisääteisen järjestöyhteistyön tueksi.
- Ottamalla Lähellä.fi-palvelun käyttöösi, alueesi asukkaiden osallisuus ja hyvinvointi lisääntyy.
- Helppo tapa laajentaa alueen palvelujen monipuolisuutta ja yksilöllisyyttä.



Leijuke

1. Hakuehdot 2. Ulkoasu 3. Rekisteröityminen

Tyyppi
A - Tapahtumat ja aukioloajat

Leveys Korkeus

Otsikko
Järjestöemme toiminta Lähellä.fi:ssä

Lyhyt kuvaus

Järjestöemme toiminta Lähellä.fi:ssä

3.4.2023 14:00-16:00
Paikan päällä: Kansankatu 13 A 26, 96100 Rovaniemi
3.4.2023 14:00-16:00
Verkossa: <http://www.lahella.fi>

Digineuvontaa Kansalaistalolla (testi)

5.4.2023 10:00-10:00 | +38 ajankohtaa
Paikan päällä: Torikatu 30, 80100 Joensuu

Kilparyhmän painiharjoitukset

25.4.2023 10:34-10:34 | +1081 ajankohtaa
Paikan päällä: Ouluhallintie 20, 90130 Oulu

Vertaistukiryhmä asunnottomille miehille

Hae lisää järjestöjen tukea ja toimintaa [Lähellä.fi](#) -stä

Leijuke on kevyt (ja ilmainen) tapa tuottaa haluamasi tieto Lähellä.fi:stä omille sivuillesi

Voit tehdä Lähellä.fi:n hakukoneessa haluamasi tiedonsuodatuksen ja tilata sen perusteella esiin nousevat ilmoitukset leijukkeena. Hakusuodattimien lisäksi voit tilauksen yhteydessä rajata tietoja vielä lisää, esimerkiksi pelkästään oman järjestön, kunnan tai maakunnan ilmoituksiin.

Lähellä.fi toimii näin esimerkiksi ilmaisena tapana toteuttaa järjestösi tapahtumakalenteri!

Kun olet tilannut leijukkeen, saat sähköpostiisi upotuskoodin, jolla voit helposti liittää leijukkeen omille sivuillesi.



Leijuke

Ksetun tapahtumat ja toiminta

Ota rohkeasti yhteyttä meihin, jos tulee kysyttävää tai kaipaat apua ja tukea. Ethän jää yksin. Olemme täällä sinua varten.

Tapahtumat ja aukioloajat (5 tulosta)

[Turvallisen ihmissuhteen rakennuspalikat - tunnista haitallisen ihmissuhteen merkit](#)

23.11.2023 18:07-19:30

Paikan päällä: [Viitaniementi 11 - 13, 40720 Jyväskylä](#)

[Harrastukset ja vapaa-aika](#)

[Viikkohuili-vertaisryhmä alle kolmivuotiaiden lasten perheille](#)

27.11.2023 10:00-12:00

Paikan päällä: [Liitukuja 2, 40520 Jyväskylä](#)

[Tukea ja apua](#)

[Vertaistukiryhmä lähisuuhdeväkivaltaa kokeneille naisille](#)

28.11.2023 16:00-19:00

Paikan päällä: [Liitukuja 2, 40520 Jyväskylä](#)

[Tukea ja apua](#)

[Erovertaiskahvila](#)

28.11.2023 18:00-19:30

Paikan päällä: [Polttolinja 9, 40520 Jyväskylä](#)

[Tukea ja apua](#)

[Oikkari-vertaistukiryhmä yli kolmivuotiaiden lasten perheille](#)

12.12.2023 17:00-19:00

Paikan päällä: [Liitukuja 2, 40520 Jyväskylä](#)

[Tukea ja apua](#)

Hae lisää järjestöjen tukea ja toimintaa [Lähellä.fi](#)stä



ksuaja - Ehdot

[Chat](#)



Leijuke

INARI.FI » OSALLISTUMINEN » YHDISTYKSET JA YHTEISÖT » YHDISTYSTEN YHTEYSTIEDOT

Ajankohtaista
Osallisuusohjelma
Osallistu ja vaikuta +
Sähköinen palautekanava
Avustukset
Osallisuuskeskus Ainola
Yhdistykset ja yhteisöt -
Yhdistysten yhteystiedot
Inarin kylien neuvosto
Kunnan ja yhdistysten yhteistyö
Avustukset yhdistyksille, yhteisöille ja muille toimijoille
Tietoa yhdistyksille
Miten edistän omaa hyvinvointiani?
Vaalit Suomessa

Yhdistysten yhteystiedot

Jos yhdistyksesi ei näy alla olevassa listauksessa, käy rekisteröitymässä ja ilmoittamassa yhdistyksesi toimijatiedot [Lähellä.fi](#)-verkkopalveluun. Palvelu on valtakunnallinen järjestötiedon kanava.

Rekisteröityminen

Inarissa toimivia yhdistyksiä

Organisaatiot

[Eläkeliiiton Inarin yhdistys ry](#)

kkreivi@gmail.com 📍 99800 Inari,

[Inari-Utsjoen Diabetesyhdistys ry](#)

mkustula@gmail.com 📍 99800 Inari,

[Inarin Luonnonystäväät ry](#)

inarinluonnonystavat@gmail.com 📍 99800 Inari,

[Inarin Omaishoitajat ja Läheiset ry](#)

inarinomaishoitajat@gmail.com ☎ 040 537 5442,

📍 Rovaniementie 1196, 99800 Inari,

[Inarin Sydänyhdistys ry](#)

inaria sydän.fi ☎ 040 733 8129 📍 Sylvenvaarantie 9, 99800 Inari,

[Inarin Työväenyhdistys ry](#)

TULOSTA SIVU

JAA TÄMÄ SIVU:

Kunta voi toteuttaa leijukkeella järjestölistauksen

Inarissa järjestölistaus on toteutettu leijukkeella. Se pysyy aina ajan tasalla, kunhan järjestöt itse päivittävät tietonsa Lähellä.fihin.

Palvelutietovaranto



**DIGI- JA
VÄESTÖTIETO-
VIRASTO**

Lähellä.fi on järjestöille helppo tapa ilmoittaa toimintansa Palvelutietovarantoon.

Lähellä.fi:hin ilmoitettu palvelutieto siirtyy myös Palvelutietovarantoon. Näin järjestön ei tarvitse rekisteröityä molempiin palveluihin erikseen.

PTV:stä palvelut siirtyvät myös Tarmoaan.

Integraation kehitys jatkuu

Havaitsitko ongelmia tai kehittämisen
aihetta?

tuki@lahella.fi

<https://www.lahella.fi/lahellafi-ja-ptv>



Ota Lähellä.fi-palvelu ilmaiseksi käyttöösi!

1. Mene osoitteeseen Lähellä.fi
2. Klikkaa "Rekisteröidy ja luo sisältöä"
3. Rekisteröidy
4. Ilmoita yhdistyksesi kaikesta toiminnasta
5. Kysy tarvittaessa apua "Tietoa palvelusta" -sivun kautta
6. Siinä kaikki!

Tulevat infot ja koulutukset

- 10.9. klo 13-14:30 [Lähellä.fi](https://www.lahella.fi) & Vapaaehtoistyö.fi
- 7.10. klo 13-14:30 [Lähellä.fi](https://www.lahella.fi)-info, aiheena leijuke
- 12.11. klo 17-18:30 [Lähellä.fi](https://www.lahella.fi)-info
- 9.12. klo 13-14:30 [Lähellä.fi](https://www.lahella.fi)-info, aiheena PTV-integraatio

- 18.9. klo 16:30-18:30 Tekstisisällöt ja selkokieli
- 30.10. klo 16:30-18:30 Visuaalisen viestinnän jatkokoulutus (Canva Pro)

<https://www.lahella.fi/infot-ja-koulutukset>

Lähellä.fi neuvontaa lähelläsi

Palvelua koordinoi
Päijät-Hämeessä
Jyränkölän Setlementti ry

Esimerkkejä Leijuke -työkalun käytöstä
Yhdistyksen kotisivulla
www.jyrankola.fi

Kunnan kotisivulla
[Yhdistysten yhteystiedot - INARI.FI](#)
[Kylät ja yhdistykset - juuka.fi](#)
[Yhdistykset - Nurmes](#)

Sari Innanen
sari.innanen@jyrankola.fi
044 512 7899

Toiminnasta ilmoitat täältä:
<https://hallinta.lahella.fi/login>

Toimintailmoituksen kirjaamisen digitukea
Lahden pääkirjaston Puru-tilassa:
TI 29.10.2024 KLO 14-15:30

KOULUTUS <https://www.lahella.fi/infot-ja-koulutukset>



lähellä.fi

Jyränkölän
Setlementti

ROHKEASTI IHMISEN PUOLELLA



Euroopan unionin
rahoittama
NextGenerationEU



l. lähellä.fi

Yhdistystoiminta
näkyväksi

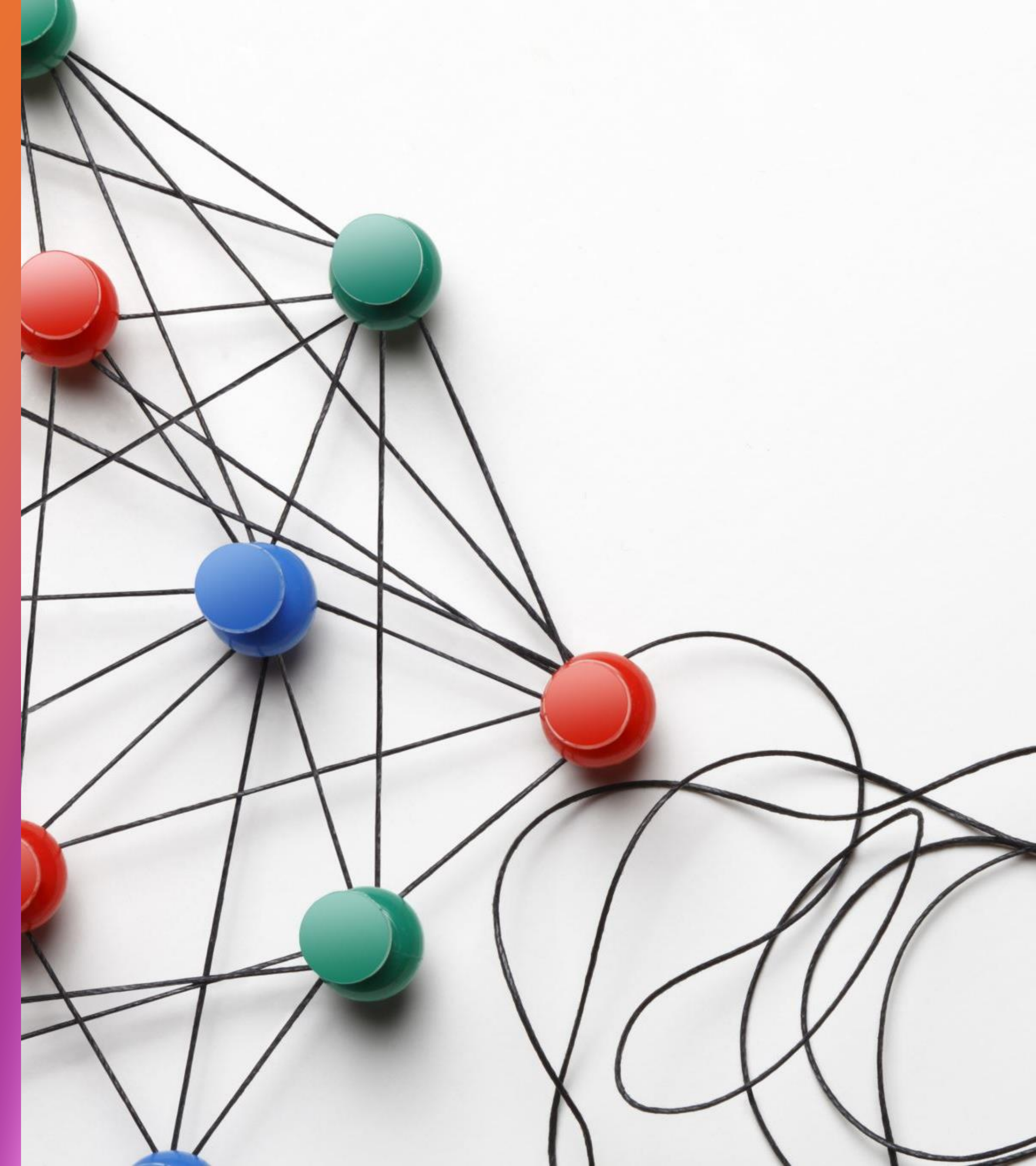




Yhdistysfoorumi – yhdistysverkostot; mistä oikein on kyse?

Lahden yhdistysilta 10.10.2024

Marja-Leena Pellikka



VERKOSTOT

- mistä verkostoissa on kyse?
- mitä ne tekevät?
- miten verkostoihin on voinut päästä?
- miten niiden toimintaa voi seurata?



YKSIN?

→ OSALLISUUS

→ YHDISTYS

Suomessa n. 108 000 yhdistystä
Päijät-Hämeessä n. 3 500 yhdistystä



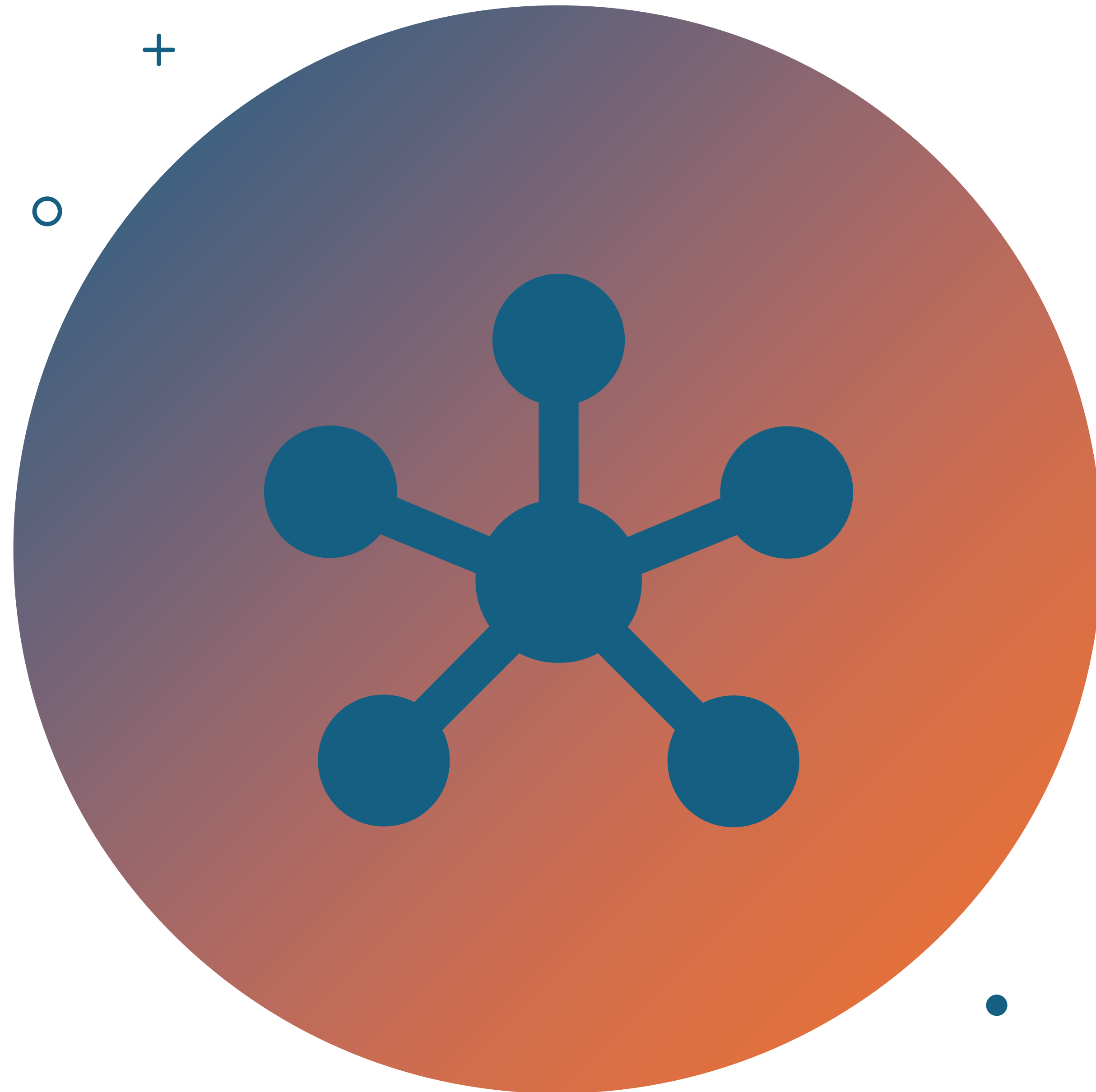
<https://www.facebook.com/lahellapaijathame>

synergisoida
markkinoida hakea
ratkaisuja järjestää
estää etsiä auttaa
toimintoja pelastaa
chittää säästää
rahoittaa lisäresurssej

YHDISTYS_{RY}

VERKOSTO

TARVE
TAVOITE
TEHTÄVÄ
PÄÄMÄÄRÄ

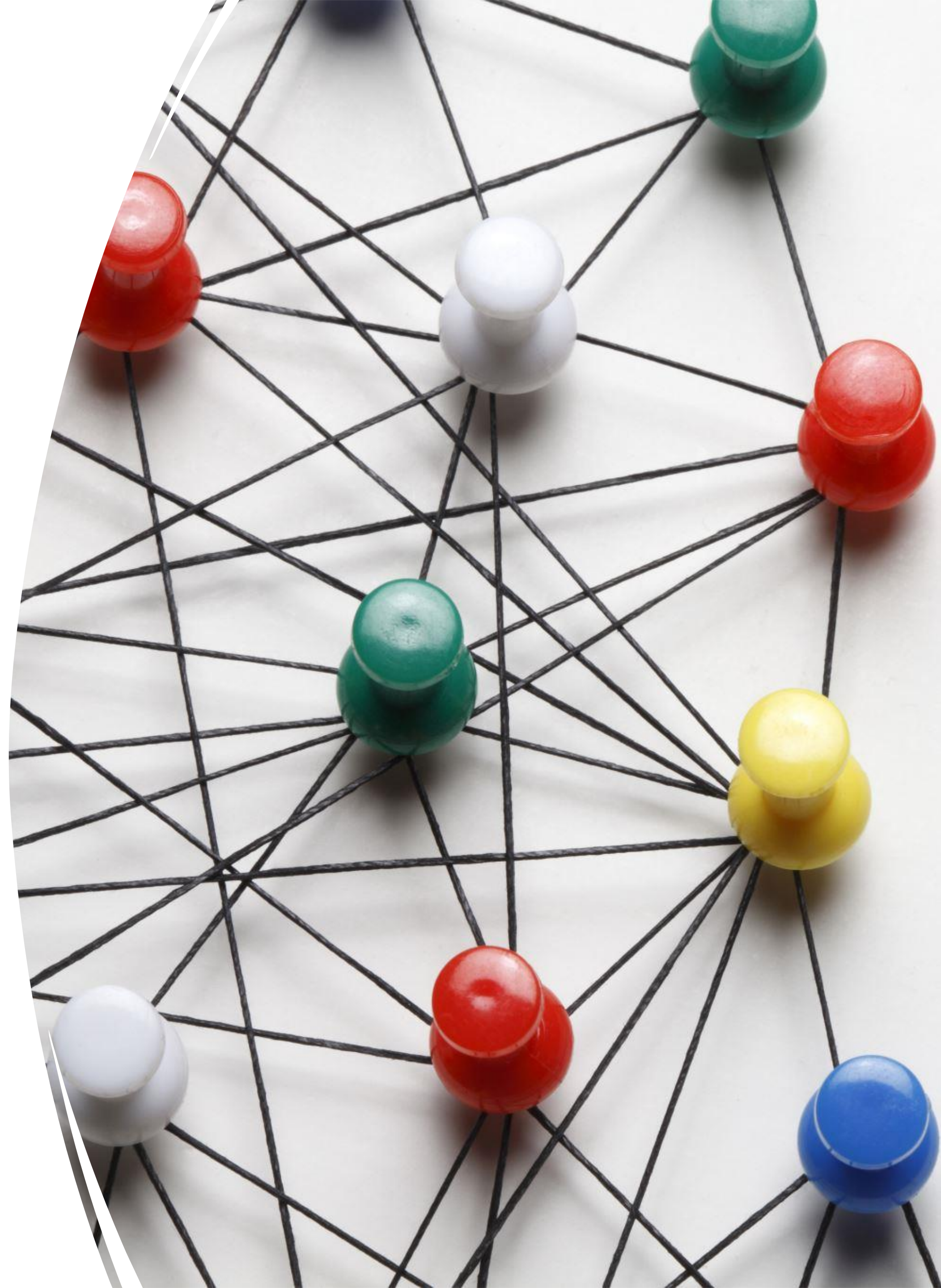


MIKÄ VERKOSTO?

- Olemassa oleva vai uusi?
- Väliaikainen vai pysyvä?
- Järjestäytynyt vai avoin?

VERKOSTOT HALTUUN:
Idea toimialarajojen ylittämiseen
nuorisotyössä

-
- **VERKOSTO** voidaan määritellä joukoksi toimijoita ja niiden välisiä suhteita.
 - Verkoston toiminta perustuu yhteisiin tavoitteisiin, luottamukseen ja sitoutumiseen.



Etsivä nuorisotyö
Yrittäjät **Liikuntajärjestöt**
Yrittäjät **Kulttuuri- ja taidejärjestöt**
Kirjasto Nuorten työpajat
Liikuntatoimi Harrastejärjestöt Työmarkkinajärjestöt Kela
Terveysjärjestöt **Erityisnuorisotyö**
Oppilas- ja opiskelijahuolto **Nuorisotalo**
Oppisopimustoimistot
Oppilaitokset Sosiaali- ja terveystoimi
TE-toimisto **Nuorisotoimi**
Seurakunta
Ohjaamot

Nuorten parissa toimivien verkostojen toimijoita

Onnistuneen
verkostotoiminnan
avaimet



Onnistuneen verkostotoiminnan avaimet

VERKOSTOJA
PÄIJÄT-
HÄMEESSÄ

järjestöt

omaishoitajien
liikuntajärjestöt
turvallisuuskylien
verkosto
vammaisjärjestöt
työllisyysverkosto
yrittäjien
harrastejärjestöt
ikäntyvien
yhdistykset
päätyön
vapaaehtoistoiminta
yhteiskunnalliset
lapsiperhejärjestöt
varautuminen
hanketoiminta
nuorisjärjestöt
maahanmuuttajien
potilasjärjestöt





**Mitä eroa on verkostolla,
hankkeella, verkkosivulla,
kahvikekkereillä ja
saunaseuralla?**

**Verkostot järjestöyhteistyön pelikenttänä / Helena
Haaja**

<https://www.kumppanuusverkosto.fi/blogi/verkostot-jarjestoyhteistyon-pelike/>

Verkoston yhteisiä
pelisääntöjä,
toimivuutta ja
ajankohtaisuutta on
helppo tarkastella
seuraavien
kysymysten avulla:

- **1. Verkoston nimi**
Kuvaako verkoston nimi tehtävää tai kohderyhmää?
on jäsenille?
Ketkä hyötyvät verkostosta?
Mitä itse voin antaa verkostolle (vastavuoroisuus)?
- **2. Verkoston tarkoitus ja tavoitteet**
Miksi verkosto on olemassa?
Mitä yhdessä halutaan saavuttaa (mihin vaikuttaa)?
Mihin on kirjattu verkoston tarkoitus ja tavoitteet?
- **3. Verkoston kokoonpano**
Millaisia jäseniä verkostoon tarvitaan tavoitteiden saavuttamiseksi?
Mitkä ovat jäsenten velvollisuudet ja oikeudet?
- **4. Verkoston hyödyt**
Mitä hyötyä verkostosta
- **5. Verkoston toiminta ja sisältö**
Miten huolehditaan toiminnan aikatauluttamisesta ja suunnitelmallisuudesta?
Missä muistiot ja materiaalit säilytetään?
Mihin verkosto on kuvattu ja mistä löytyvät yhteystiedot?
- **6. Verkoston näkyvyys ja tunnettuus**
Mikä on verkoston yhteinen hissipuhe?
Miksi verkosto on olemassa (hyöty)?
Kenelle verkosto on tarkoitettu?
- **7. Verkoston vastuunjako**
Kuka toimii verkoston yhteyshenkilönä?
Miten jaetaan tasapuolisesti verkoston vastuut?
Miten vastuuhenkilöitä palkitaan?
- **8. Verkoston kehittäminen**
Miten arvioidaan verkoston toimintaa ja tavoitteiden saavuttamista?
Miten huolehditaan kehittämisestä?

YHDISTYSFOORUMI

- ”Verkostojen verkosto”
- Yhdistysfoorumissa ovat edustettuna toimivat verkostot (jäsen + varajäsen)
- Yhdistysfoorumi kokoontuu n. 4 kertaa vuodessa
- Muistiot:
<https://www.kumppanuusverkosto.fi/yhdistysfoorumin-muistiot/>
- Vrt. Järjestöneuvottelukunta (P-HHVA)
- <https://www.paijatha.fi/paatoksenteke/jarjestoneuvottelukunta/>



Päijät-Hämeen Yhdistysfoorumin edustajat

- **Lapsiperhejärjestöt:** Tiina Rintala-Siira, MLL
Varalla: Sami Metsäranta, Lahden ensi- ja turvakoti ry
- **Ikäihmisten verkosto:** Veikko Ikonen, Eläkeliiton Päijät-Hämeen piiri ry
Varalla: Pirjo Nieminen, Päijät-Hämeen hyvinvointipalvelujen kehitys ry
- **Vammaisjärjestöt:** Mikko Virtanen, Päijät-Hämeen Neuroyhdistys ry
Varalla: Kata Jaakkola, Link Lahden järjestökeskus ry
- **Mielenterveysjärjestöt:** Jenni Parkkonen, MIELI Päijät-Hämeen
Varalla: Päivi Kirjavainen FinFami ry
- **Päihdetyön järjestöt:** Heli Vaija, Ehkäisevä päihdetyö EHYT ry
Varalla: Tapio Mäntynen, Lahden Elokolon Ystävät ry
- **Kylien yhdistykset:** Tiina Västilä, Päijät-Hämeen kylät
Varalla: Outi Rautkoski, P-H kyläjaosto
- **Liikuntajärjestöt:** Mai-Brit Salo, Päijät-Hämeen Liikunta ja Urheilu ry
Varalla: Krista Pöllänen, Päijät-Hämeen Liikunta ja Urheilu ry
- **Hanketoiminta:** Marjo Karinkanta, Avainsäätiö
Varalla: Tarja Nikkilä, Avainsäätiö
- **Harrastejärjestöt/Martat:** Laura Korkeila, Hämeen Martat ry
Varalla: Aila Metsäkangas, Hämeen Martat ry
- **Työllisyysverkosto:** Anne-Maria Karjalainen, Lahden diakoniasäätiö
Varalla: Erno Hokkanen, Harjulan settlementti ry
- **Vapaaehtoistoiminta:** Anna Lappalainen, Lahden Lähimmäispalvelu ry
Varalla: Sanna Kaukonen, MLL, Hämeen piiri
- **Yhteiskunnallisten yritysten verkosto:** Tiina Mäkelä, Dila
- **Kulttuuriverkosto:** Ei tiedossa
- **Nuorisotyönverkosto:** Ei tiedossa
- **Potilasjärjestöt:** Ei tiedossa

MUITA VERKOSTOJA

- Kulttuuri- ja tutkimusverkostot
- Maahanmuuttajien järjestöt
- Nuorisojärjestöt
- Opiskelijajärjestöt
- Potilasjärjestöt
- Turvallisuus ja varautuminen
- Digitukiverkosto
-



JOS SINÄ TAI YHDISTYKSESI

- tarvitsette lisää tietoa yhdistystoiminnasta
- haluatte verkostoitua tai
- löytää teille sopivan verkoston
- perustaa verkoston
- tarvitsette tukea verkostonne toimintaan

OTA YHTEYTTÄ

<https://www.yhdessapaijathame.fi/>



Järjestötoimijoiden iltapäiväteehetki

Maanantai

5.8.

2.9.

7.10.

4.11.

2.12.

Kuukauden ensimmäinen
maanantai klo 13-15

Kumppanuustalo Fellmannian
Yhteisöaulassa



Järjestötoimijoille suunnattu teehetki Kumppanuustalo Fellmannian Yhteisöaulassa.

Teemoina Yhdistysfoorumin 2024 strategian kärjet

5.8. Yhteinen suunnitteluteehetki

2.9. Näkyvyyden lisääminen

7.10. Tiedon kuljettaminen

KANSALAISTOIMINNAN

PALVELUPISTE



Yhdessä Päijät-Häme -hankkeen toimistolla

AJANVARAUKSELLA

TORSTAISIN KLO: 10.00-12.00



Sofia Heinonen
044 9854313



KUMPPANUUSTALO

FELLMANNIA

Kirkkokatu27, 15140Lahti



SOTE-foorumi & Yhdistysmarkkinat

Yhdistysmarkkinat kokoaa päijäthämäläisiä järjestöjä ja yhdistyksiä saman katon alle esittelemään toimintaansa ja vapaaehtoistyötä.

SOTE-foorumin tämän kertaisena aiheena
asunnottomuus

Vapaa pääsy!

16.10.2024

Yhdistysmarkkinat klo 10-14

SOTE-foorumi klo 12-16

Kumppanuustalo Fellmannia

Kirkkokatu 27

Ennen ilmoittautuminen SOTE-foorumiin:

TERVETULOA KUMPPANUUSTALO FELLMANNIAAN!

<https://www.fellmanniatalo.fi/>

ESITTELY 10.10. klo 19.30-20

Lisää: <https://www.yhdessapaijathame.fi/>

<https://www.facebook.com/yhdessapaijathame>

http://www.instagram.com/yhdessapaijat_hame

