

22.2.2022

Lahden yhdistysilta

klo 17.30-19.30

Tervetuloa!

O
M
A
LAHTI

Ohjelma

- klo 17.30 tervetuloa, Teams-toiminnot ja esittäytyminen, juonto Tia Mäkinen, tekniset ohjeet Pauliina Kivineva
- klo 17.40 sivistyksen palvelualueen vuosivastustushaku (yleisinfo), Matti Karhos
- klo 17.50 ajankohtaiset tapahtuma-asiat, Inkeri Määttä
- klo 17.55 kaupungin tila- ja tapahtumatarvikevarauskäytännöt, Niina Savolainen
- klo 18.05 yhdistysyhteistyöhankkeen tulokset, Sanna Virta
- klo 18.15 ajankohtaiset asiat, kanavien ohjeistus, Tia, Pauliina
- klo 18.30 kanavat
- klo 19.30 tilaisuus loppuu kanavissa

Ongelmatilanteessa soita moderaattorille p. 044 416 3820 Pauliina Kivineva

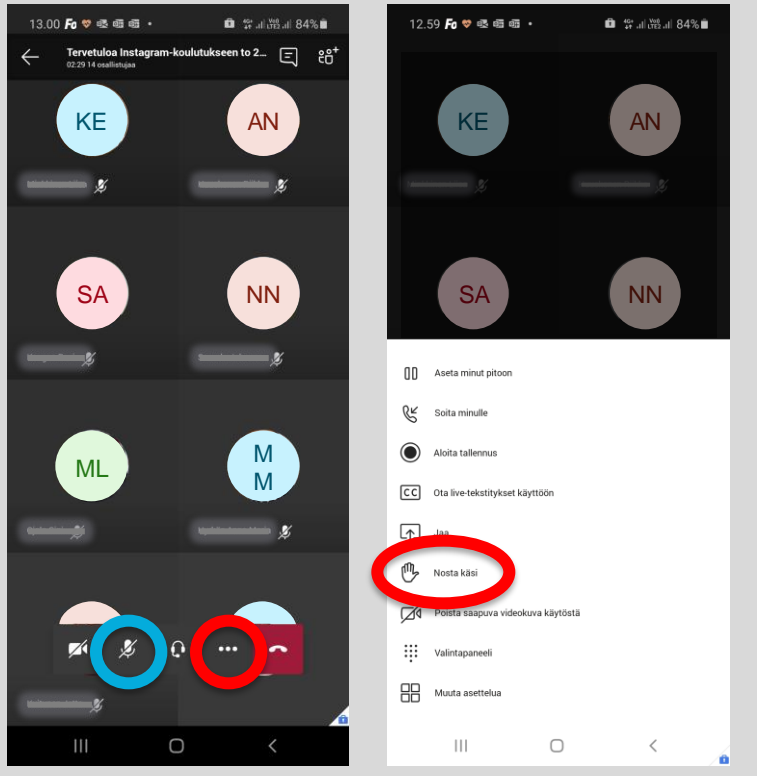
Pelisäännöt

- Annetaan tilaa muiden ajatuksille ja kunnioitetaan erilaisia näkemyksiä.
- Pidetään mikrofonit suljettuina, kun emme puhu, näin puheenvuorossa oleva saa puherauhan.
- Pidetään puheenvuorot tiiviinä.
- Tilaisuus tallennetaan ja se voidaan julkaista verkossa.
- Kysymyksiä voi esittää koko ajan chatissa.

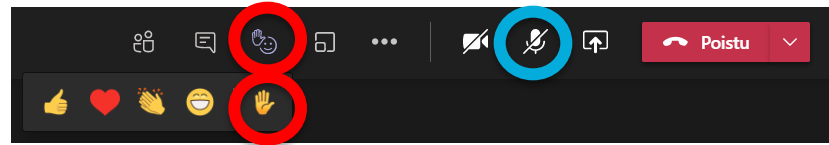


Teamsin käyttö

Puhelin:



Selain:



Matti Karhos

kulttuuriasianpäällikkö

**O
M
A
LAHTI**

Sivistyksen palvelualueen

vuosiavustushaku

Sivistyksen palvelualueen vuosivavustukset 2022

Vuosivavustukset lahtelaisten hyvinvoinnin edistämiseksi ovat yhdistysten ja järjestöjen haettavissa **1. – 31.3.2022 klo 15:een mennessä**.

Vuosivavustusten myöntämisestä päättävät kaupungin hyvinvoinnin ja vapaa-ajan lautakunta sekä sivistyslautakunta.

Vuosivavustusta voivat hakea lahtelaiset

- kulttuuri-, liikunta- ja nuorisoyhdistykset sekä
- yhdistykset, joiden toiminnan tavoitteena on hyvinvoinnin ja terveyden edistäminen sekä osallisuuden lisääminen.

Vuosivavustus on koko toimintavuodelle tarkoitettu määräraha. Kaupungin eri toimielimistä avustusta voidaan myöntää samaan kohteeseen vain kertaalleen toimintavuoden aikana. Tutustu sivistyksen yhteiseen **avustussääntöön ja hakulomakkeisiin** sivulla www.lahti.fi/avustukset

Pikakatsaus tapahtumiin

Yhdistysilta 22.2.2022

Lahden kaupungin tapahtumapalvelut
Tapahtumapäällikkö Inkeri Määttä



LAHTI

Tapahtumajärjestäjän oppaat

- Tapahtumajärjestäjille on tehty oma opas ja tämän laajan oppaan https://www.lahti.fi/uploads/2022/01/18531e74-lahti_tapahtumajarjestajan_opas_0122.pdf lisäksi olemme tehneet tiivistetyn miniversion: https://www.lahti.fi/uploads/2022/02/7598ab17-lahti_tapahtumajarjestajan_opas_mini_0222.pdf.
- Teemme ennen kesäkautta vielä tiiviimmän yhden A4:n vinkkilistan pienille tapahtumille.
- Kesäkaudeksi valmistuu myös Lahden oma tapahtumien ympäristöopas, joka jatkaa YPK-vuoden perinnettä.
- Huom! Jokainen tapahtuma on aina sisällöltään erilainen, joten yhtä selkeää ohjetta esim. lupiin liittyen ei ole mahdollista edes tehdä, joka sopisi kaikille, mutta antaa kuitenkin hyvin suuntaa. Kuljemme lupien ja ilmoitusten kanssa myös kohti oikeaa yhden luukun palvelua TEM:n Luvat ja valvonta-hankkeen Palvelukerros-pilotin kautta.



Muita tapahtuma-asioita

- Selvitämme tapahtumakalenterin toimivuutta ja tarpeita
Menoinfo/muut vaihtoehdot
 - Elinvoimapalveluiden kautta jaettavat tapahtuma-avustukset saavat
maaliskuussa uudet kriteerit.
 - Torin kesäkuvioiden suunnittelu alkaa. Tiedotamme sisällöstä heti kun
mahdollista.
 - Kesän tapahtumakalenteri on vielä hyvin vajaa, palaamme siihen
myöhemmin.
 - Tulossa 2-päiväinen loppukesän kaupunkifestivaali.
- > Tapahtumapalveluiden oma infoilta 7.4.2022 Palvelutorilla klo 17.00.**



Kiitos! Nähdään huhtikuussa!

Inkeri Määttä

Inkeri.maatta@lahti.fi

<https://www.lahti.fi/vapaa-aika/tapahtumajarjestajalle/>



LAHTI

Kaupungin tila- ja tapahtumatarvikevarauskäytännöt.

Timmi - tilavarausjärjestelmä



TIMMI

Suomen suosituin ajanvarausohjelmisto nyt käytössä myös Lahdessa.

Tekniset vaatimukset

Järjestelmää voit käyttää viimeisimmällä tai viimeistä edeltävällä versiolla seuraavista selaimista:

Microsoft Edge (mobiiliversio ei ole tuettu)
Firefox
Chrome
Safari

Kirjautuminen järjestelmään

Valitse itsellesi sopiva tapa kirjautua sisään tai vain selailu ilman kirjautumista



Selailen kirjautumatta

Voit selailla tiloja ja tuotteita ilman sisäänkirjautumista. Varaaminen vaatii sisäänkirjautumisen järjestelmään.



Rekisteröidy tai kirjaudu Suomi.fi-tunnistuksella

Voit rekisteröityä tai kirjautua järjestelmään vahvalla suomi.fi-tunnistuksella. Ensimmäisellä kirjautumiskerralla sinulle luodaan tili järjestelmään. Saat tämän jälkeen myös tunnuksen ja salasanan, jolla voit kirjautua. Sinun on uusittava suomi.fi-tunnistus määräajoin, jotta voit varata kaikkia järjestelmässä olevia tiloja ja tuotteita.



Tunnus ja salasana

Saat tunnuksen ja salasanan rekisteröitymällä ensin järjestelmään vahvalla suomi.fi-tunnistuksella.



Kirjastokortti

Voit varata kirjaston tiloja rekisteröitymättä. Sinun tulee kuitenkin kirjautua järjestelmään kirjastokortilla ja pin-koodillasi. 3D-tulostuksen varaaminen vaatii rekisteröitymisen. Auditorion varaustilanteen voit tarkastaa, mutta

Millainen on Lahden Timmi?

- ❑ Järjestelmää on jo aiemmin käytetty Lahden kaupungissa sisäisesti tilojen käytön hallinnoinnissa. Nykyään puhumme ”vanhasta” ja ”uudesta” Timmistä.
- ❑ Koko vanhan Timmin tarjonta siirtyy pian uuteen Timmiin.
- ❑ Uusi Timmi mahdollistaa myös ulkopuolisen asiakkaan varaukset tiloihin ja pian myös lainattaviin tavaroihin.
- ❑ Timmi- tilavarausjärjestelmä on jo otettu asukkaiden käyttöön pääkirjaston ja Palvelutorin tilavarauksissa. Tiloja lisätään järjestelmään vähitellen.
- ❑ Lahti pyrkii samalla yhtenäistämään käytänteitä ja jopa tilojen hinnoittelua.
- ❑ Järjestelmä mahdollistaa uutta avaimetonta kulkua kohteissa tilavarausten yhteydessä.

Tulossa pian Timmin tarjontaan

- Rakokiven monitoimitalo Loiston tilatarjonta
- Kulttuuripalveluiden Vaahterasalin ja Pikkuteatterin tarjonta
- Monitoimitalo Onnin tarjonta
- Liikunnan vakiovuorojen hallinta siirtyy vanhasta Timmistä uuteen. Näin mahdollistuu myös vapaaksi jäävien aikojen/vuorojen varaus yksittäiselle asiakkaalle.
- Valmistuvan Paavolan kampuksen tilojen hallinnointi ja mahdollisesti myös ulkopuoliseen käyttöön vapautuva tilatarjonta.
- Lahden kaupungin tapahtumapalveluiden sekä Ympäristöneuvonnan tavaralainaus sisäisen testauksen jälkeen.

Järjestelmän käyttö

- Varauksen tekeminen Timmi tilavarausjärjestelmän kautta vaatii vahvan Suomi.fi-tunnistautumisen.
- Yhdistysten, seurojen ja yritysten varauksissa ei paras vaihtoehto, mutta ehdottomasti kätevin.
- Puolesta asiointi on mahdollistumassa kevään aikana, mutta vaatii resurssia kohteissa. Suosittelemme siis henkilökohtaista rekisteröitymistä järjestelmään.
- Tilatarjontaa voi tuki selailla myös ilman kirjautumista.
- Tulevaisuudessa tilat ovat varattavissa ainoastaan TIMMIN kautta.

Mutkia matkassa?

☐ Erilaiset käytänteet kohteiden tilankäytössä, tarvittava lisätietous varauksista, hinnoittelujen ja laskutusten monimuotoisuus ovat haasteellisia asioita.



mm. näistä syistä kohteissa voi olla käytössä suoran varauksen sijasta varauskyselyn mahdollisuus

Varauskyselyt käsitellään niiden saapumisjärjestyksessä ja niihin vastataan kuitenkin suoraan kohteesta mahdollisimman pian.

Muista varauksen yhteydessä

Tutustu kohteen hinnoitteluun, käytänteisiin ja käyttöehtoihin huolellisesti ennen varausta.

Linkki ehtoihin löytyy ja se on hyväksyttävä varauskaavakkeella.

Uusi varaus

Tehdäksesi varauksen täytä varauslomake varauksesi tiedoilla. [Avaa lisäohjeistus](#)

Lahden Palvelutori - Meri - KOKOTILA

Kauppakeskus Trio, Aleksanterink. 18 A, 15140, Lahti

Lisätiedot: Tilassa suurikokoinen näyttö ja soundbar/kamera - ratkaisu. Teams laajennus, kameraohjauksella toimiva näyttö.

max: 21 hlö

Olen lukenut [varaus- ja peruutusehdot \(avaa uuden ikkunan\)](#) ja hyväksyn ne*

<https://www.lahti.fi/vapaa-aika/tilavaraukset/>

Hyvä osoite tilatarjontaan ja varauskäytänteisiin tutustumiseen.

Tietosuoja- ja saavutettavuusselosteet

Paljon tietoa ja linkkejä kohteiden omille sivuille

Linkki järjestelmään löytyy tuolta sivulta tai haulla

lahti.timmi.fi

OM
A
LAHTI

Tervetuloa käyttämään
Timmi-järjestelmää ja
varaamaan Lahden
kaupungin tiloja ja
tavaroita

Kiitos ja kumarrus!

Lahden kaupungin yhdistys- ja järjestöyhteistyön pilotointihankkeen 2021 tulokset

22.2.2022 Lahden yhdistysilta
Osallisuuskoordinaattori Sanna Virta



LAHTI

Yhdistys- ja järjestöyhteistyön pilotointihankkeen taustaa

- Hankkeen toteutti Lahden kaupunki yhteistyössä Päijät-Hämeen sosiaali- ja terveysturva ry:n kanssa.
- Hankkeessa otettiin tasavertaisesti sekä kaupungin työntekijät että lahtelaiset yhdistykset mukaan kehittämään yhdistysyhteistyön toimintamallia.
- Hankkeessa järjestettiin Teamsin välityksellä yhdistysillat sekä tila-, viestintä, tapahtuma- ja avustusyhteistyön työryhmätapaamisia.
- Hankkeessa toteutettiin kyselyitä ja haastatteluita sekä kaupungin työntekijöille että yhdistyksille.



Hankkeen tavoitteet

- Lahden kaupungin eri palvelualojen yhdistysyhteistyölle on selkeä yhdessä sovittu ja **päivittyvä toimintamalli** ja rakenne
- Lahden kaupungin yhdistysyhteistyölle on toimintaohjeet, joihin on kirjattu **yhteiset käytännöt** ja kiinteä yhteydenpito yhdistys- ja järjestökenttään
- Lahden yhdistyskenttä on **kiinteä osa kaupungin osallisuus- ja lähidemokratiatyötä**
- Lahden kaupungin yhdistysyhteistyön koordinointiin on pilotoitu **järjestökoordinaattorin työnkuva**



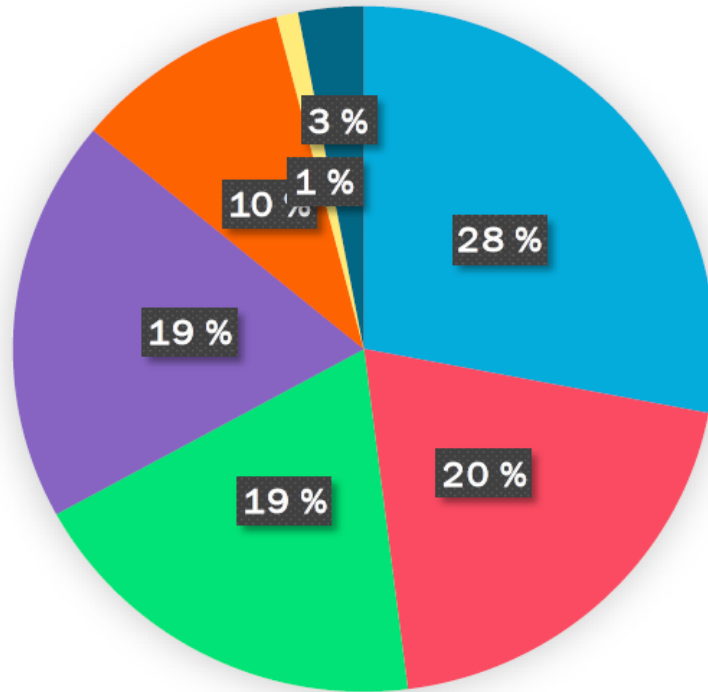
Yhdistyskyselyn 2021 tuloksia

Lahden kaupungin yhdistys- ja järjestöyhteistyön pilotointihanke



LAHTI

Kyselyyn vastanneet yhdistykset (yhteismäärä 75)



- Muut yhdistykset
- Sosiaali- ja terveysala
- Vapaa-aika
- Urheilu- ja liikunta
- Kulttuuriala
- Maanpuolustus ja kansainvälisyys
- Poliittiset yhdistykset



Yhdistyskysely 2021

Tukea toivotaan yhdistystoiminnassa erityisesti



Jäsenhankintaan
(68 %)



Viestintään ja
markkinointiin
(59 %)



Tapahtumien
järjestämiseen
(55 %)



Rahoituksen
hakemiseen,
varainhankintaan,
avustushakemuksiin
(49 %)



Yhteistyön
kehittämiseen
(49 %)



Verkostoitumiseen
(48 %)



Yhdistyskysely 2021 yhteistyön kehittämistoiveita

- Yhteishenkilöt ja yhteystiedot helpommin löydettävissä.
- Yhdistys- tai järjestökoordinaattori, joka selkiyttäisi yhteistyötä.
- Selkeämmin toimivat tiedotuskanavat.
- Yhdistystoiminta selkeämmin näkyviin kaupungin nettisivuilla.



Hankkeen tulokset

Lahden kaupungin yhdistys- ja järjestöyhteistyön pilotointihanke



LAHTI

Hankkeen tulokset

- Tunnistettu yhdistysyhteistyön rakenteen osatekijät.
- Luotu yhdistysyhteistyön toimintamalli, joka on avattu **Yhdistysyhteistyön oppaassa** (www.lahti.fi/kaupunki-ja-paatoksenteko/osallistu-ja-vaikuta/vaylia-osallistumiseen).
- Luotu järjestökoordinaattorin työnkuva.



Yhdistysyhteistyön rakenteen osatekijät



Hankkeen opit ja ideat jatkoa varten

- On päästy käynnistämään yhteistä vuoropuhelua ja yhteiskehittämistä eri palvelualueiden työntekijöiden ja yhdistysten kesken.
- Syntynyt toimintamalli on saanut hyvää palautetta pilotoinnin aikana ja se on koettu tarpeelliseksi.
- Vuodelle 2022 ei ole osoitettu lisäresurssia koko kaupungin yhdistysyhteistyön koordinointiin. Tavoitteena kuitenkin on, että pilotoitu toimintamalli siirtyy osaksi Lahden kaupungin normaalia yhdistysyhteistyötä.
- Ideat jatkoa varten: 1) uuden järjestökoordinaattorin tehtävän perustaminen 2) osoitetaan yhdistyksille varoja ja vastuuta yhteistyön koordinointiin.



Ajankohtaiset asiat



LAHTI

Ajankohtaista

- Muistathan, että **keskustan katutilaa voi varata maksutta ei-kaupalliseen tarkoitukseen**, esim. Yhdistyksen toiminnan esittelyyn. Katualueiden varaukset kaupungin verkkosivuilta [lahti.fi/asuminen-ja-ymparisto/liikenne-ja-kadut/kayttoluvat/yleisten-alueiden-tilapainen-kaytto/](https://www.lahti.fi/asuminen-ja-ymparisto/liikenne-ja-kadut/kayttoluvat/yleisten-alueiden-tilapainen-kaytto/)
- Yhdistyksiä koskevaa tietoa kaupungin verkkosivuilla [lahti.fi/osallistujavaikuta](https://www.lahti.fi/osallistujavaikuta)
- Miten yhdistykset ovat mukana Päijät-Hämeen hyvinvointialueen valmistelussa? P-H sosiaali- ja terveysturva ry järjestää ke 30.3 klo 8-9.30 yhdistysten aamukahvitilaisuuden aiheesta. Lisätiedot ja ilmoittautumislinkki: <https://www.kumppanuusverkosto.fi/ajankohtaista/>



Ajankohtaista

- Tule mukaan aluekummitoimintaan: www.lahti.fi/kaupunki-ja-paatoksenteko/osallistu-ja-vaikuta/vaylia-osallistumiseen/
- Asukasohje omatoimiseen lähiympäristön siistimiseen: www.lahti.fi/tiedostot/asukasohje-omatoimiseen-lahiympariston-siistimiseen/
- Omatoiminen vieraslajien torjunta: www.lahti.fi/vapaa-aika/luonto-ja-aktiviteetit/metsat/vieraslajit/



Päijäthämäläiset.fi –uudistuu

Kevään 2022 jälkeen kaikki Päijät-Hämeen alueen, kuin myös koko Suomen järjestöjen tiedot ja toimintailmoitukset löytyvät osoitteesta **Lähellä.fi**.

Katso uudistuksesta kertova video Youtubesta:

https://youtu.be/Y98_AyMGHkQ

Osana uudistusta panostetaan erityisesti käyttäjälähtöisyyteen, eli siihen, mikä on järjestöille olennaista palvelun osalta sekä miten asiakas löytää itselleen tärkeää tietoa mahdollisemman helposti.



Päijäthämäläiset.fi

Palvelu kokoaa Päijät-Hämeessä toimivaa kansalais- ja vapaaehtoistoimintaa yhteen paikkaan.

Tee yhdistyksesi näkyväksi yhteisellä sivustolla. Löydä uusia jäseniä, yhteistyökumppaneita ja tiloja. Tietopankista löydät materiaaleja, ohjeita ja työvälineitä yhdistystoiminnan tueksi.

Päijäthämäläiset.fi -sivusto on Päijät-Hämeen kuntien rahoittama. Palvelua ylläpitää Jyränkölän Setlementti ry.



Päijäthämäläiset.fi

Yhdistykset voivat ilmoittaa sivustolla ilmaiseksi omasta toiminnastaan.

Osa valtakunnallista Toimeksi.fi-verkostoa, tämä mahdollistaa yhdistyksen toiminnan näkyväksi tekemisen laajalla alueella.

päijäthämäläiset.fi -sivustolle ei kannata enää tässä vaiheessa rekisteröityä ja mahdolliset säilytettävät tiedot kannattaa ottaa itselleen talteen.

Päijäthämäläiset.fi verkkosivusto säilyy tämän vuoden, mutta sitä ei enää päivitetä.

Ajankohtaisia asioita ja
tietoa osallistumis-
mahdollisuuksista löydät
lahti.fi/osallistujavaikuta
-sivulta

O
M
A
L
A
H
T
I



Kanavat

1. Liikuntapalvelut - vuosiavustukset ja ajankohtaiset asiat (Vesa Painilainen, Sanna-Maija Nurminen)
2. Kulttuuripalvelut - vuosiavustukset ja ajankohtaiset asiat (Matti Karhos, Henna Keihäs, Sari Tuominen)
3. Nuorisopalvelut - vuosiavustukset ja ajankohtaiset asiat (Petteri Peltonen, Susanna Ormaa-Perälä)
4. Osallisuus ja hyvinvointi - vuosiavustukset, asukastoiminta, Kylätalkoot-hanke (Tia Mäkinen, Päivi Pitkänen, Marja Mikola, Sari Knuuti)
5. Keskusteluryhmä - koronan vaikutukset yhdistystoimintaan (Sanna Virta)

Lahti.fi/tilavaraukset
Lahti.fi/tapahtumajarjestajalle
Lahti.fi/kumppanuuspoydat

Kiitos kaikille osallistuneille!

O
M
A
LAHTI

www.lahti.fi/osallistujavaikuta