

Renkomäen sorakuopan asukaskysely



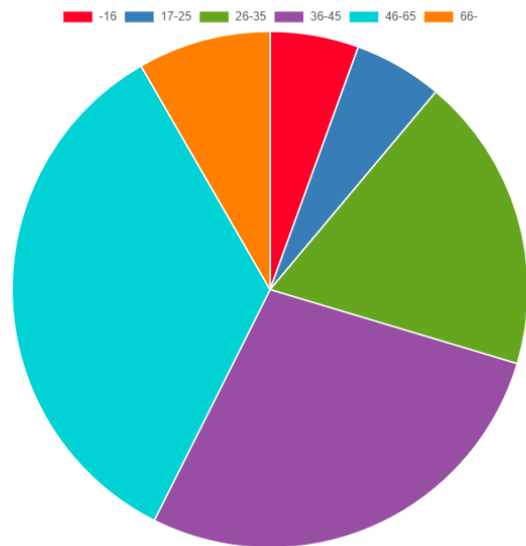
LAHTI

Verkkopohjainen karttakysely

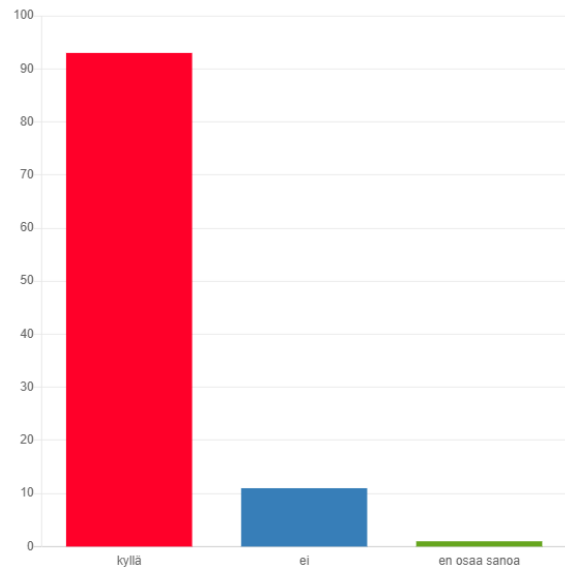
- Sorakuopan jälkihoitoon ja virkistyskäytön suunnitteluun liittyvä kaikille avoin verkkokysely alueen tulevaisuuden toiminnoista ja toiveista
- Avoinna 22.9.-17.10.2021
- Vastaajia yhteensä 157 vastaajaa
- Kartalle vastasi 69, jotka antoivat yhteensä 194 karttamerkintää



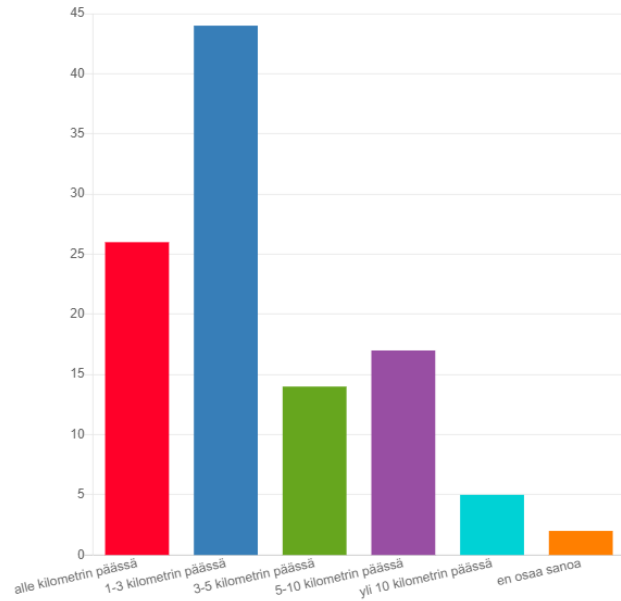
Vastaajien ikäjakauma



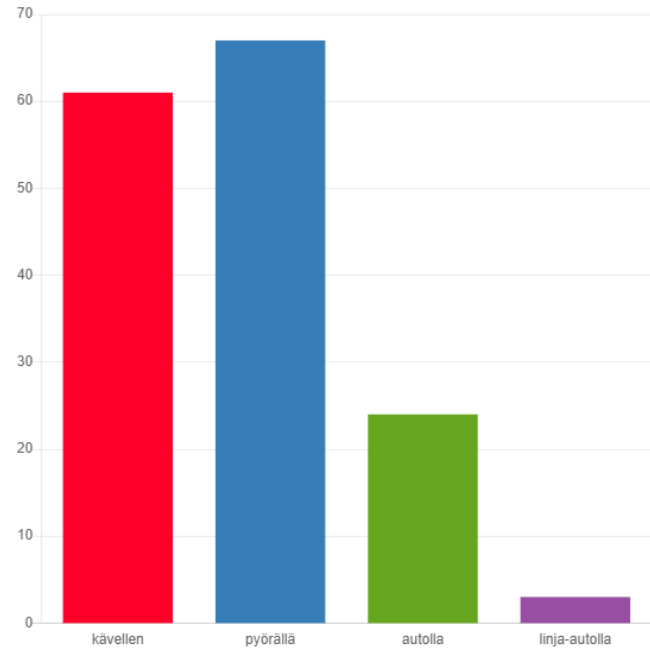
Oliko alue entuudestaan tuttu



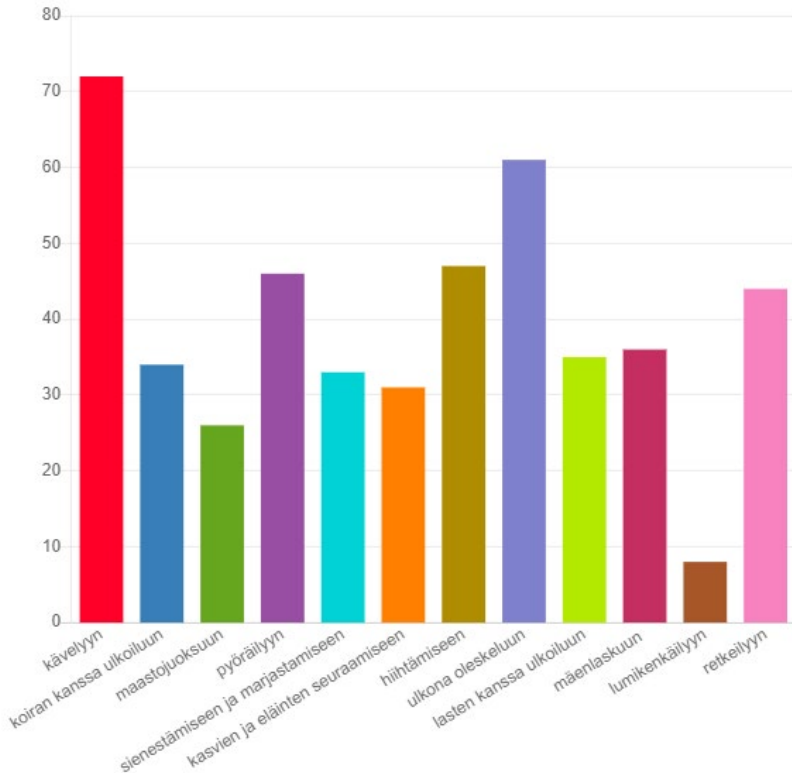
Vastaajat asuivat



Saapuisivat tulevaisuudessa alueelle



Käytän tai tulisin käyttämään aluetta...



- Frisbeegolfaamiseen(n=16)
- Lintujen tarkkailuun (n=12)
- Uimiseen (n=10)
- Lihaskuntoharjoitteluun (n=7)
- Alamäkiajoon (n=4)
- Porrastuoksuun (n=3)
- Kivien tunnistamiseen
- Ajanviettoon (n=2)
- Maastopyöräilyyn (n=2)
- Julkisen taiteeseen tutustumiseen
- Radio-ohjattavan auton ajamiseen
- Läpikulkuun/oikaisuun
- Vinttikoirien juoksurata
- Leikkipuistoiluun
- Golfaamiseen
- Crossimopoiluun

Tähän ei merkittävää liittämypysäkointiä tai siihen varattua aluetta ja toiminnallisuutta.

Ämmäläntien p-alue
Ylikulkusilta tai tunneli. Nyt ylitykseen tullaan alamäkeä ja on vaarallinen paikka.

Korkeaa harjumaastoa, jonne näköalapaikkoja penkkeineen. Suppia ja erilaisia luontopaikkoja voisi esitellä opastauluin,

Metsikköalue on linnustoltaan monipuolinen. Lintutorni metsän tarkkailun ja hyvä näköala kauas etelään.

Toivottavasti pohjoisrinteen vanhat metsät säilyvät luonnontilaisina.

Täällä olisi erinomaiset olosuhteet Frisbeegolfille. Metsää ja paljon korkeuseroja

Tarolankadun itäinen parkkialue

Lintutornin / näkötorin paikka

Näköalapaikka, laavu

Ei jatkuvaa valaistusta vaativia rakenteita, välttyttäisiin valosaasteelta, joka pilaa tähtitaivaan tarkkailumahdollisuuden.

Jyrkimpään kohtaan luonnonvarainen rinte, jossa lapset voisivat opetella laskettelemaan ja lautailemaan. Sen ollessa kuntoportaiden vieressä pääsisi kävellen kätevästi ylös.

Kuntoportaat

Pulkkamäki

Frisbeegolfrata voisi tulla esimerkiksi tähän päähän kuoppaa

Kesä- ja talviuimapaikka.

Parkkipaikka ja Pulkkamäki 1: Talviurheilupaikka

Pysäköintipaikat Tarolankadun alkuaan n. neljälle viidelle autolle.

Luontoreitti koko sorakuopan ympäri.

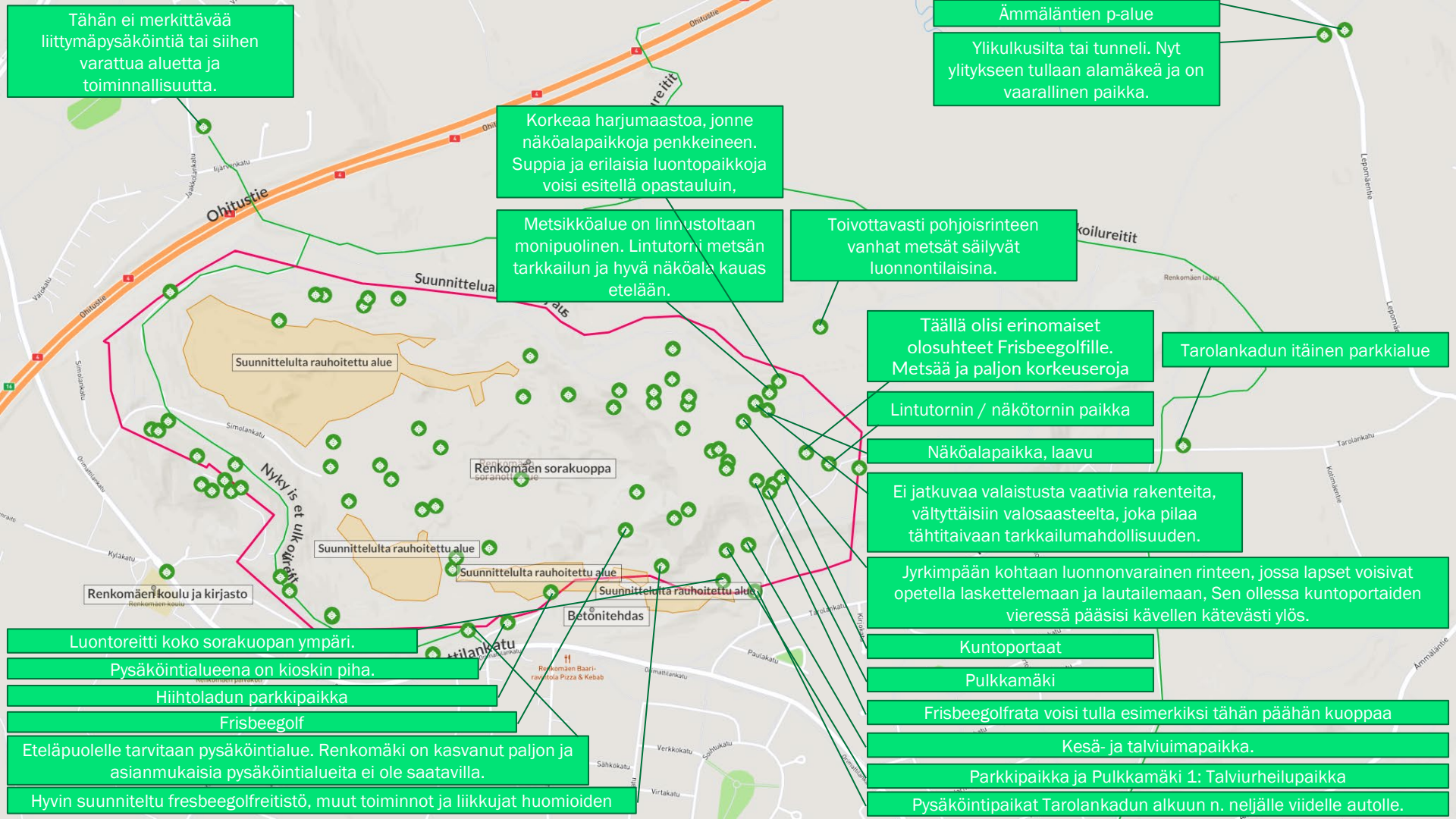
Pysäköintialueena on kioskin piha.

Hiihtoladun parkkipaikka

Frisbeegolf

Eteläpuolelle tarvitaan pysäköintialue. Renkomäki on kasvanut paljon ja asianmukaisia pysäköintialueita ei ole saatavilla.

Hyvin suunniteltu fresbeegolfreitistö, muut toiminnot ja liikkujat huomioiden



"Pirunpeltoa", jääkaudinen luontomuodostelma, joka tulee säilyttää koskemattomana.

Hienoja polkuja polkujuoksuun sorakuopan takana.

"Pirunpelto", arvokas historiallinen luontokohde, joka tulee säilyttää.

Sopiva sisään tulo.

Todella meluisa kohta.

Olisiko tässä korkein paikka lintutornille, näkisi puiden latvojen yli.

Ylitukseen silta tai tunneli, koko reitin turvallisen käytön edistämiseksi.

Näköalapaikalta ei ole kunnan alustuloa, pitää kääntyä ja palata nykyiselle ulkoilureitille, jotta pääsee jatkamaan matkaa sorakuopan ympäri. Toivottavasti näköalapaikalta pääsisi laskeutumaan suoraan rengasreitille.

Hyvä alue frisbeegolfille, vaativankin kilpailuun vaaditut kriteerit täyttävälle 18 väyläiselle.

"Satumetsä"-polku tiheän puuston läpi, pituus joitakin kymmeniä metrejä. Toivottavasti puustoa ei harvenneta ja satumetsä-tunne säilyy.

Lintutorni

Aivan sorakuopan reunalle polku maisemien takia.

Talviliikuntapaikka 2: Lahden hieno pulkkamäki?

Jyrkkä mäki jonka yli ei pääse. Reitti ehdotukseni ongelmakohta, mäki pitäisi poistaa.

Upeat näköalat! Mäenlaen polulle jatkoa, nyt se loppuu kesken ja pitää palata samaa reittiä takaisin.

Metsänreunoja ei saa enää laajentaa. Korkeimmilta kohdin hyvät näköalat, ne on säilytettävä.

Näköalapaikka

Kuntoportaati

Crossimoporata tmv. paikka nuorille, johon he voisivat kokoontua viettämään aikaa

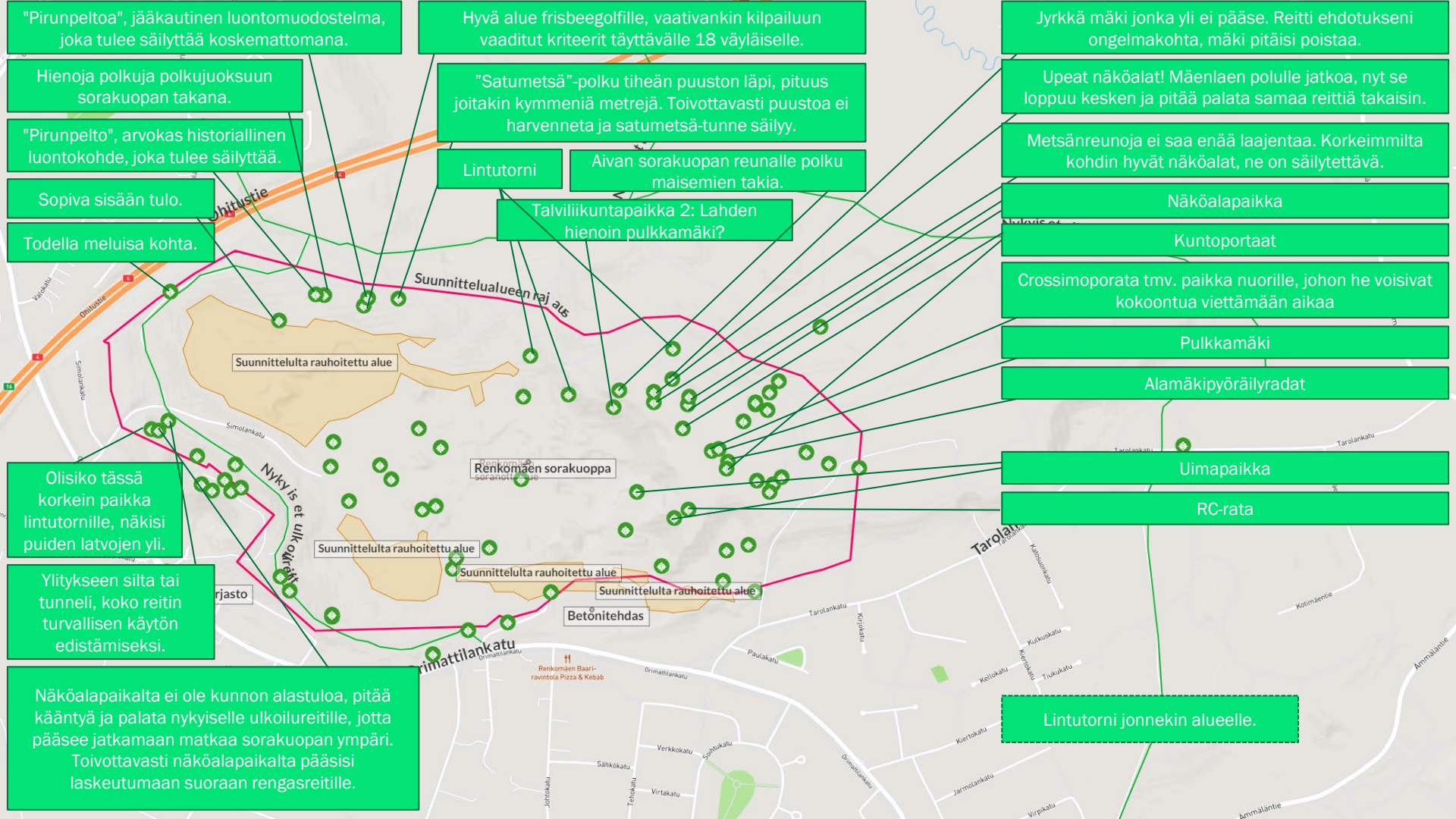
Pulkkamäki

Alamäkipyöräilyradat

Uimapaikka

RC-rata

Lintutorni jonnekin alueelle.



Näköalapaikka ja maisematorni. Hyvät näkymät Luhtatornin ja keskustan suuntaan (mikäli kasvavat puut eivät keskustan näkymää katkaise).

Koko mäen parhaita näköaloja.

Ylärinteessä on kaatuneita puita.

Hienolle näköalapaikalle istumapaikkoja.

Lintutori

Hieno näköala. Tähän ja muille korkeille, turvallisille, hiljaisille ja kauniisiin näköalapaikoille istumapaikkoja vaikkapa eväsretkiä tai viivähtämistä varten.

Täälläpäin oli keväällä vesilammikoita, voisiko soveltuvilla kohdilla olla maisemallisia luonnollisen näköisiä vesialtaita, joiden ympärillä luontevasti sijoitettuja kauniita isoja kiviä, joita alueella riittää.

Suunnittelulta rauhoitettu alue

Renkomäen sorakuoppa

Suunnittelulta rauhoitettu alue

Suunnittelulta rauhoitettu alue

Suunnittelulta rauhoitettu alue

Betonteidas

Orimattilankatu

Parkkipaikka

Tässä tulisi olla suojatie, jotta koululaiset ja koulun parkkipaikkaa käyttävät pääsisivät turvallisesti tien yli ja isoa kulkuväyliä pitkin harjulle. Lehtovuorentielle on tulossa suojatie, mutta siitä menee harjulle vain pikkuruisia polkuja.

Päiväkotilapset ja oppilaat retkeilevät alueella paljon, koska hienon maisemapaikan saavuttaa nopeasti. Tähän retkipöytä ja penkit eväsretkipaikaksi kaikkien käyttöön.

Näköalapaikka menetetään jos rinteä loivennetaan, mieluummin aita rinteän yläreunalle tekemään näköalapaikasta turvallisemman?

Uimapaikka

Parkkipaikka

Padel- ja tenniskentät

Luonnon parkour-rata.

Uudenmaankadun melun vuoksi alue pitäisi metsittää.

Koirien ulkoilualue, rajattu koirapuisto

Ulkokuntoilulaitteet

Renkomäki Beach, vesipuisto altainen ja liukumäkineen, piknik-alue ja aurinkotuoleja Etelä-Suomalaisille. Ranta hiekkoinen on jo olemassa. Urheilukeskuksen maaumala siirretään tänne. Talvella altaat toimisivat luistelukenttinä ja gluhwein-baarilla palvelisi kaikkia luistelijoita.

Hyvä reitti alueelle saapumiseen.

Ulkokuntoiluvälineet, padel- ja tenniskenttä, kuntoportaat, uimalampi.

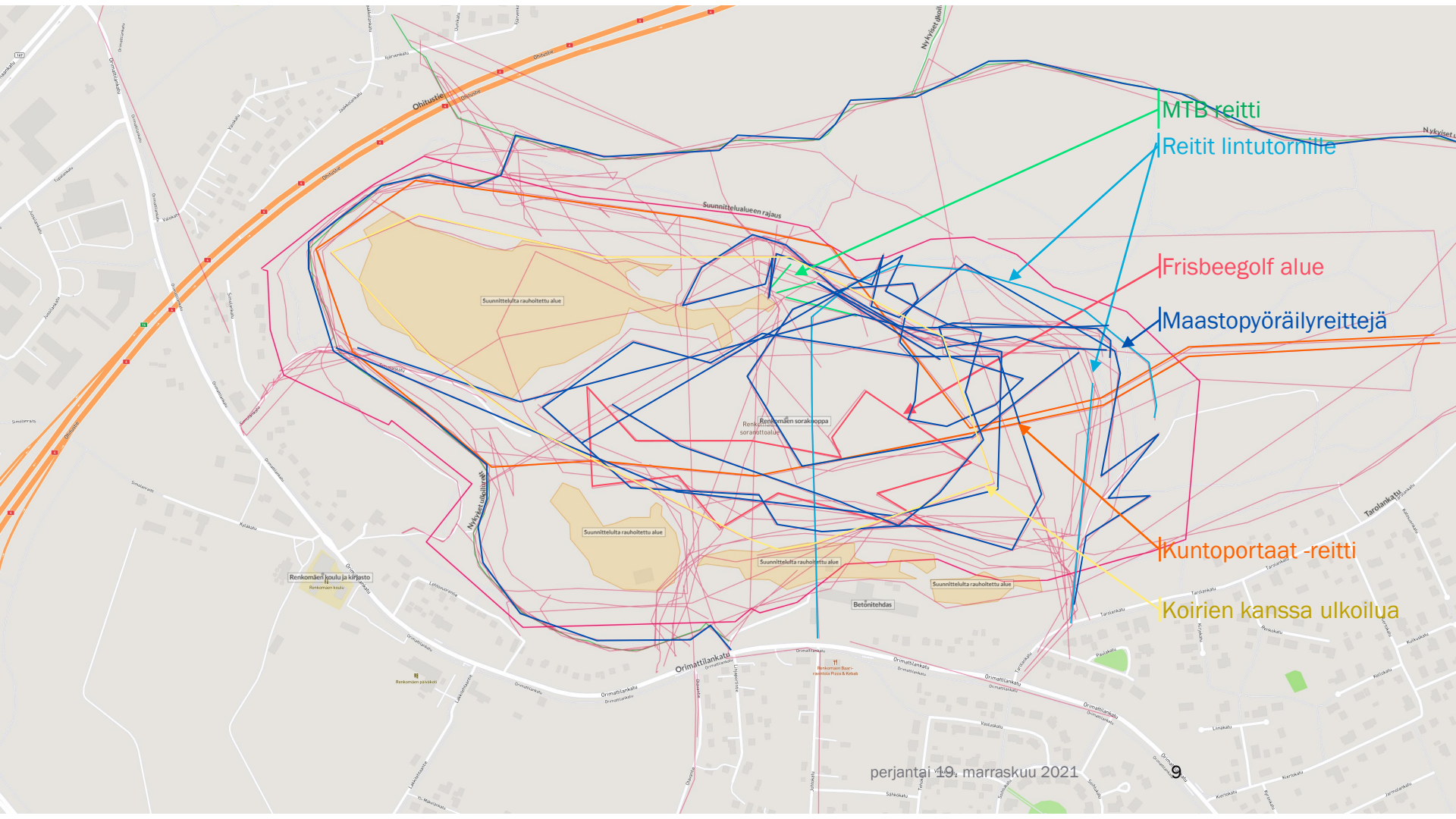
Rinnealue.

Mahtavat maisemat molempiin suuntiin Lahtea.

Mahtava pulkkamäki. Hullut laskevat ylhäältä, itsesuojeluvaiston omaavat keskivaiheilta ja pohjalla on vielä hyvät vauhdit pikkulapsille. Pohjan reunavallilta voi laskea pyllymäkeä.

Luonnon parkour-rata, eli pieni alue, johon olisi kerätty lähemmäksi vaikkapa muutamia isompia kiviä, joiden päällä hyppiä, koottu erikorkuisia mäkiä lähemmäksi, istutettu muutama puu ja jokin pensaslabryntti. Alueen yhteyteen voisi myös istuttaa luonnonkukkia rykelmittäin.

Hiihtomaa/pulkkamäki ja talviliikunta-alue lasten ja lastenmielisten käyttöön. Erittäin hyvä alue myös pienempien maastopyöräily harrastukselle. Erilaisilla pienemmille suunnitelluilla pyöräreiteillä voisi tämä alue olla ympärivuotisesti koko perheen käytössä erilaisten liikunnallisten aktiviteettien merkeissä



MTB reitti

Reitit lintutornille

Frisbeegolf alue

Maastopyöräilyreittejä

Kuntoportaat -reitti

Koirien kanssa ulkoilua

perjantai 19. marraskuu 2021

9

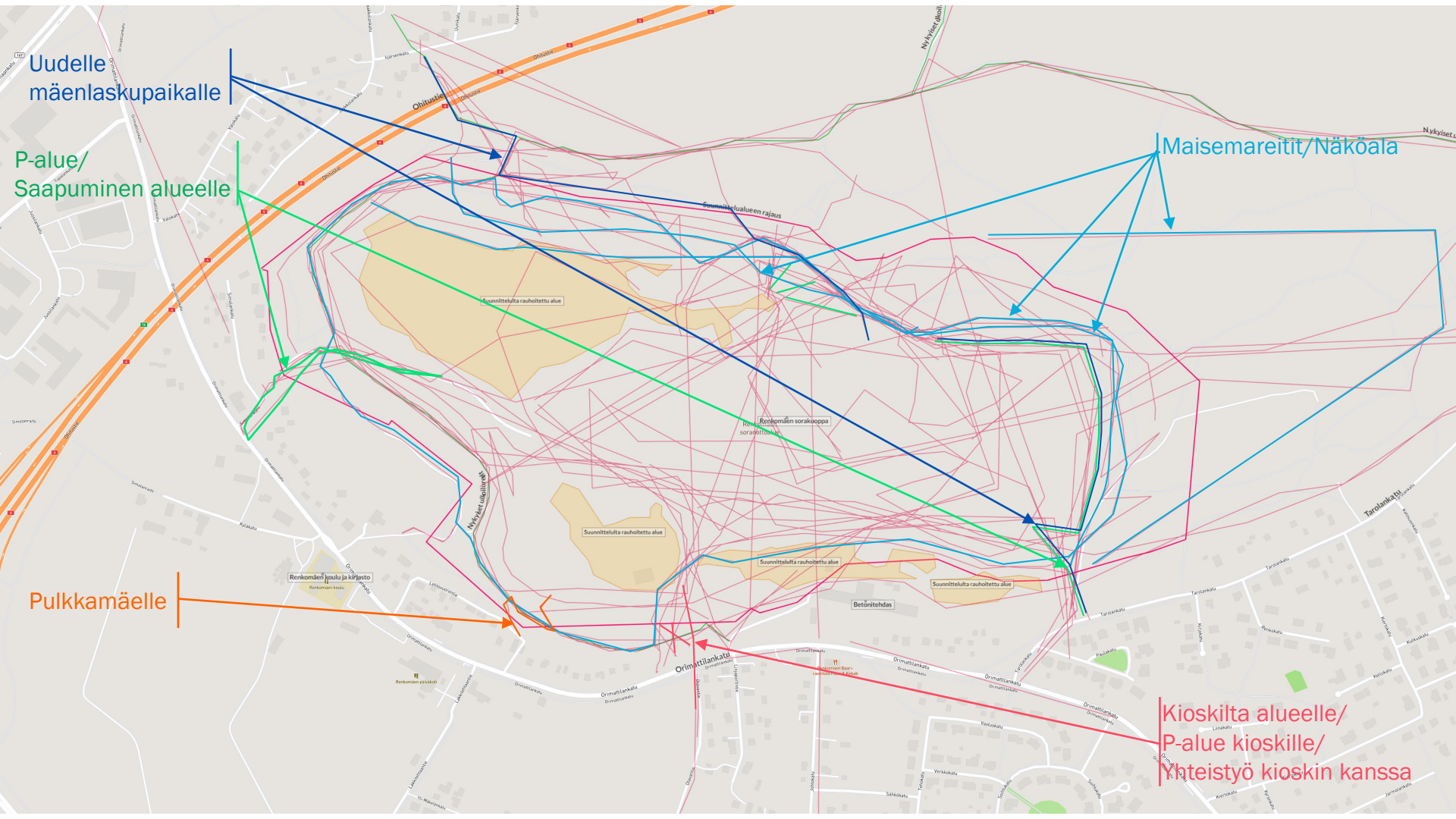
Uudelle
mäenlaskupaikalle

P-alue/
Saapuminen alueelle

Maisemareitit/Näköala

Pulkkamäelle

Kioskilta alueelle/
P-alue kioskille/
Yhteistyö kioskin kanssa



Ohitus säästää
arkaa maastoa

Säilytettävä
yhteys

Sieni- ja marjamaille

Alueelle
saapuminen

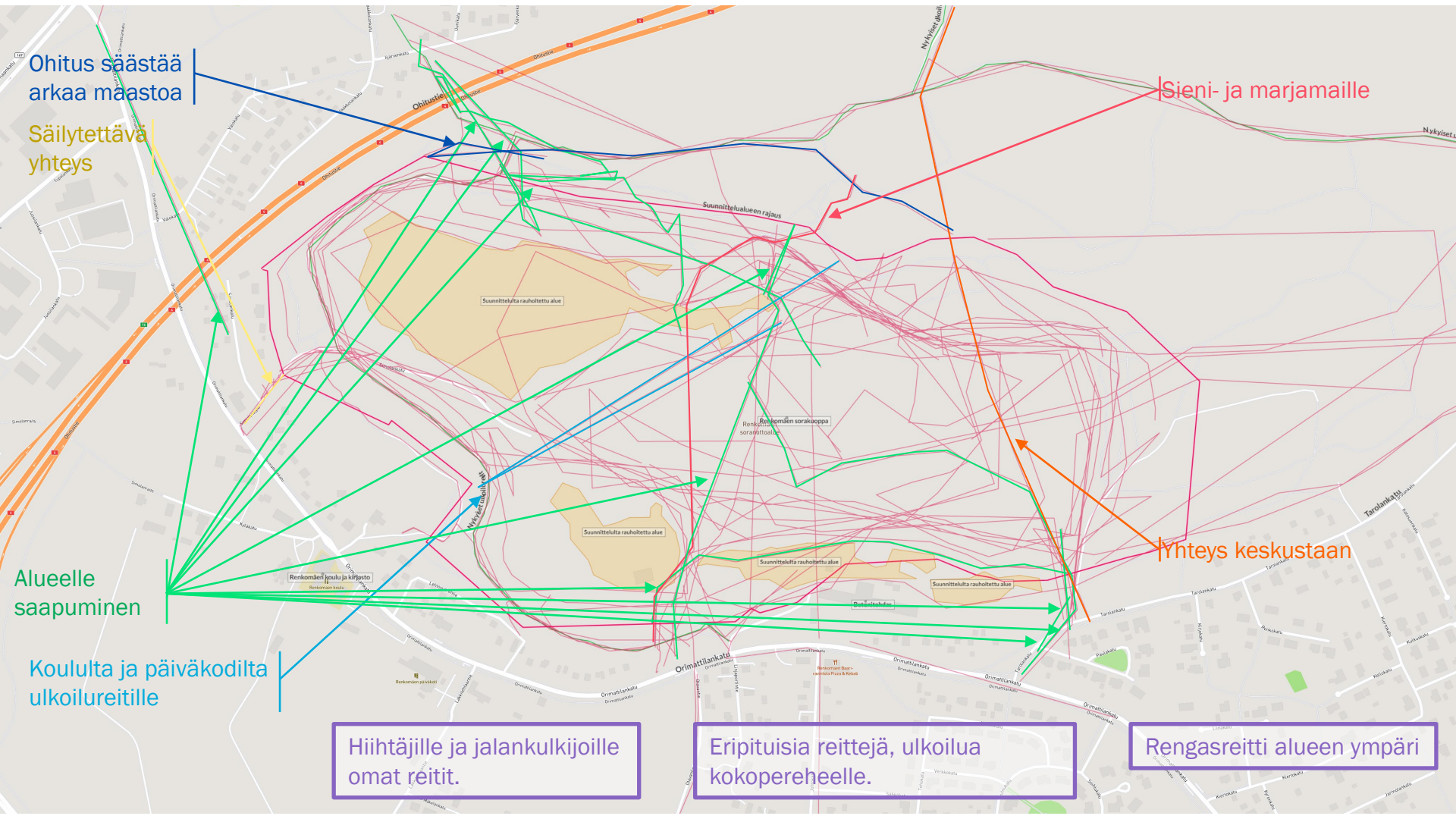
Koululta ja päiväkodilta
ulkoilureitille

Yhteys keskustaan

Hiihtäjille ja jalankulkijoille
omat reitit.

Eripituisia reittejä, ulkoilua
kokopereheelle.

Rengasreitti alueen ympäri



Tästä saapuisin alueelle

Aikukulku

Toimintojen lähelle;
pulkkamäki, lintutorni,
näköalapaikka ...

Kioskin kulma

Helppo ja keskeinen sijainti
saapua alueelle

Paloaseman kulma

perjantai 19. marraskuuta 2022

Vapaa palaute

Huomioidaanhan suunnittelussa ympärillä oleva asutus sekä liittymäalueet ja pysäköintialueet, jotta lisääntyvä liikenne yms. toiminta eivät rasita merkittävässä määrin olemassa olevaa rakennetta.

Nuorille kokoontumispaikkoja ja toimintoja et esim. crossimoporata, skeittipuisto, uimaranta tai maauimala.

Venetsian suunnasta pitää olla pääsy alueelle kävellen ja lastenrattailla.

Pyöräilyyn on panostettava.

Toivon luonnonpolkuverkoston säilyvän.

Metsässä on syksyisin paljon sieniä.

Sorakuopan takana on tasainen alue, johon saisi helposti parin kilometrin lisäladun, joka sopisi myös lapsille ja perheille.

VPKn takana olevan rinteestä on todella mahtavat näköalat etelään suuntaan.

Pulkkämäki, joka olisi erillään hiihtoladuista olisi hyvä. Talvisin olisi hyvä eriyttää myös omia reittejä kävelijöille ja hiihtäjille

Alueelle sopisi mielestäni hyvin kuntoportaatt, jotka voisi yhdistää ulkoilureittiin. Ja miksei portaiden vierestä voisi mennä talvella vaikka pulkkämäki.

Kuntoportaatt ehdottomasti ja suoraan näköalapaikalle, jos mahdollista.

Soramontulla olisi loistavat puitteet 9 reikäiselle frisbeegolf radalle. Olisi korkeuseroja ja harrastajia riittäisi.

Alueen monimuotoisuuteen saisi panostaa niin, että alueelta löytyy tekemistä kaiken ikäisille ja kaiken tasoisille liikkujille.



Vapaa palaute

Koirapuisto olisi mahtava juttu.

400 m juoksurata yleisurheilu mahdollisuuksineen olisi tervetullut alueelle. Tukisi asukkaiden sekä koululaisten liikunta mahdollisuuksia entisestään.

Maastopyöräilyn alamäkipainotteisille vauhtilajeille oma kaistale johon harrastajat voisivat tehdä muutaman harjoittelupätkän talkevoimin. Pelkkä alueen osoittaminen riittäisi.

Soranottoa ei enää saa sallia, nykyiset metsänrajat pitää säilyttää ja rinteet muotoilla olemassa olevilla massoilla ja istuttaa puita näkymät säilyttäen.

Ei ampumarataa, ei moottoriurheilua tai muutakaan mikä voi saastuttaa pohjavesialuetta.

Iso luonnonvarainen, luonnon kukkia kasvava kukkaketo voisi olla jossakin kohtaa kimalaisia ja perhosia varten, kuten 60-luvun ahot ja niityt.

Näyttävä lintutorni alueen korkeimmalle kohdalle (ei katettu).

Renkomäki on hyvä paikka havainnoida lintujen muuttoa, kevätmuuttoa on seurattu alueella ennenkin (luvallisissa paikoissa). Tällä hetkellä alueella on puustoa näköesteenä, varsinkin syysmuutolle.

Pitäisikö sähköpyörien käyttöä jotenkin rajoittaa tietyillä reiteillä, sillä niiden nopeudet ovat suuria ja ne kuluttavat maastoa normaalia pyörää enemmän, muistuttavat jo motocrossajoneuvoja?

Toiminnan suunnittelu niin, että eri asioita tekevät eivät joudut törmäyskurssille toistensa kanssa.

Tähtitaivaan tarkkailuun, ehkä pieni kansalais-observatorio länsireunalle, pienen kuopan ja ison sorakuopan väliin. Reunalta avautuu esteetön näkymä lähes valottomalle metsäalueelle länteen. Valosaaste pilaa usein tähtitaivaan tarkkailun mahdollisuudet suurimmassa osassa Lahden lähiluontoa.

Kiitos.



LAHTI