

Tervetuloa
tulevien 7. luokkalaisten
vanhempainiltaan!





Tervetuloa Tiirismaan
peruskouluun!

Rehtori
Jussi
Virsunen

- Rehtorin videotervehdys
- Yhteystiedot: 044 483 1511, jussi.virsunen@lahti.fi

Apulaisrehtori Mari Kiuru

- Oppimisen tuki
- (Yhteisöllinen) opiskeluhoolto
- Opetustarjonta
- Luokkien muodostus
- Yhteystiedot: 044 725 6048, mari.kiuru@lahti.fi

7.Luokkien muodostaminen (1/2)

- Painotukset
 - Painotettu musiikin opetus
 - Laajamittainen kaksikielinen opetus
 - (ruotsinkielinen opetus, hallinnollisesti Lahden Ruotsinkielisen koulun toimintaa)
- Oppimisen tuen järjestelyt
 - Yleinen tuki
 - Tehostettu tuki
 - Eriytynyt tuki
- Kielten valinnat ja oppimäärät
 - A1-kielinä: englanti, ruotsi
 - A2-kielinä: englanti, (suomi)

7.Luokkien muodostaminen (2/2)

- Katsomusaineet
 - Evankelis-luterilainen uskonto
 - Elämänkatsomustieto
 - Islamin uskonto
 - Ortodoksiuskonto
 - Katsomusaineen opiskelusta vapautetut
- Kaveritoiveet
 - Tavoite: kaikille toteutetaan ainakin yksi kaveritoive
 - Jos kaveritoiveita ei ole ilmoitettu, entisestä luokasta/koulusta tuttuja samalla luokalla

Luokanohjaajat

7A (yhteistyöluokka)	Johanna Ritala ja Johanna Halmesaari
7B (yhteistyöluokka)	Tia Pylväinen
7C (musiikkiluokka)	Teija Valaja
7D (musiikkiluokka)	Arttu Siukola
7E	Mirka Polojärvi
7F	Maarit Nuutinen
7G (englanti-suomi)	Viliam Birkner
7H	Sari Martikainen

Opinto-ohjaus

Janita Kulkula



- Opinto-ohjaajat
 - Janita Kulkula: 7E, 7F, 7G, 7H,
 - Toinen opinto-ohjaaja: 7A, 7B, 7C, 7D, 7S
- Valinnaisaineet, työelämään tutustuminen ja jatko-opinnot
- Wilman käyttö on tärkeää!
- Yhteystiedot:
Janita Kulkula, 044 416 3297, janita.kulkula@edu.lahti.fi

7. luokkalaisen esimerkkilukujärjestys

	Ma 22.01.	Ti 23.01.	Ke 24.01.	To 25.01.	Pe 26.01.
08:05		KO.7bs EVE LRÄ B111_KO		LI.7bh_t STR LRÄ U2_LI	ENA1.7b JLU LRÄ 230
09:05	ENA1.7b JLU LRÄ 230	KO.7bs EVE LRÄ B111_KO	UE.7b JSU 327	LI.7bh_t STR LRÄ U2_LI	KS.7bs HANK KIH LRÄ C114_TS C120_TN
09:55	Ulkovalitunti	Ulkovalitunti	Ulkovalitunti	Ulkovalitunti	Ulkovalitunti
	MA.7b LUK LRÄ 258	KO.7bs EVE LRÄ B111_KO	MU.7bs HAL LRÄ B230_MU	HI.7b MBJ LRÄ 325	KS.7bs HANK KIH LRÄ C114_TS C120_TN
11:00	Ruokailu 11.10	RUB1.7b JRI LRÄ 231	xTVT.7bs TKI_sv LRÄ 324	MU.7bs HAL LRÄ B230_MU	Ruokailu 11.00
	FY.7b KE.7b LUK LRÄ 258	Ruokailu 11.50	Ruokailu 11.50	Ruokailu 11.50	MA.7b IAN LUK LRÄ 258
12:25	OP.7b_syksy TE.7b_kevät JKU STR LRÄ 222 257	BI.7b GE.7b JKE LRÄ 259	BI.7b GE.7b JKE LRÄ 259	AI.7b IAN KUUS LRÄ 143 Auditorio	KU.7bs MÄK LRÄ C110_KU
	Ulkovalitunti	Ulkovalitunti	Ulkovalitunti	Ulkovalitunti	Ulkovalitunti
13:25	RUB1.7b IAN JRI LRÄ 231	HI.7b MBJ LRÄ 325	AI.7b KUUS LRÄ 222	MA.7b IAN LUK LRÄ 258	KU.7bs MÄK C110_KU
14:25			AI.7b KUUS LRÄ 222	FY.7b KE.7b LUK LRÄ 258	
15:15					

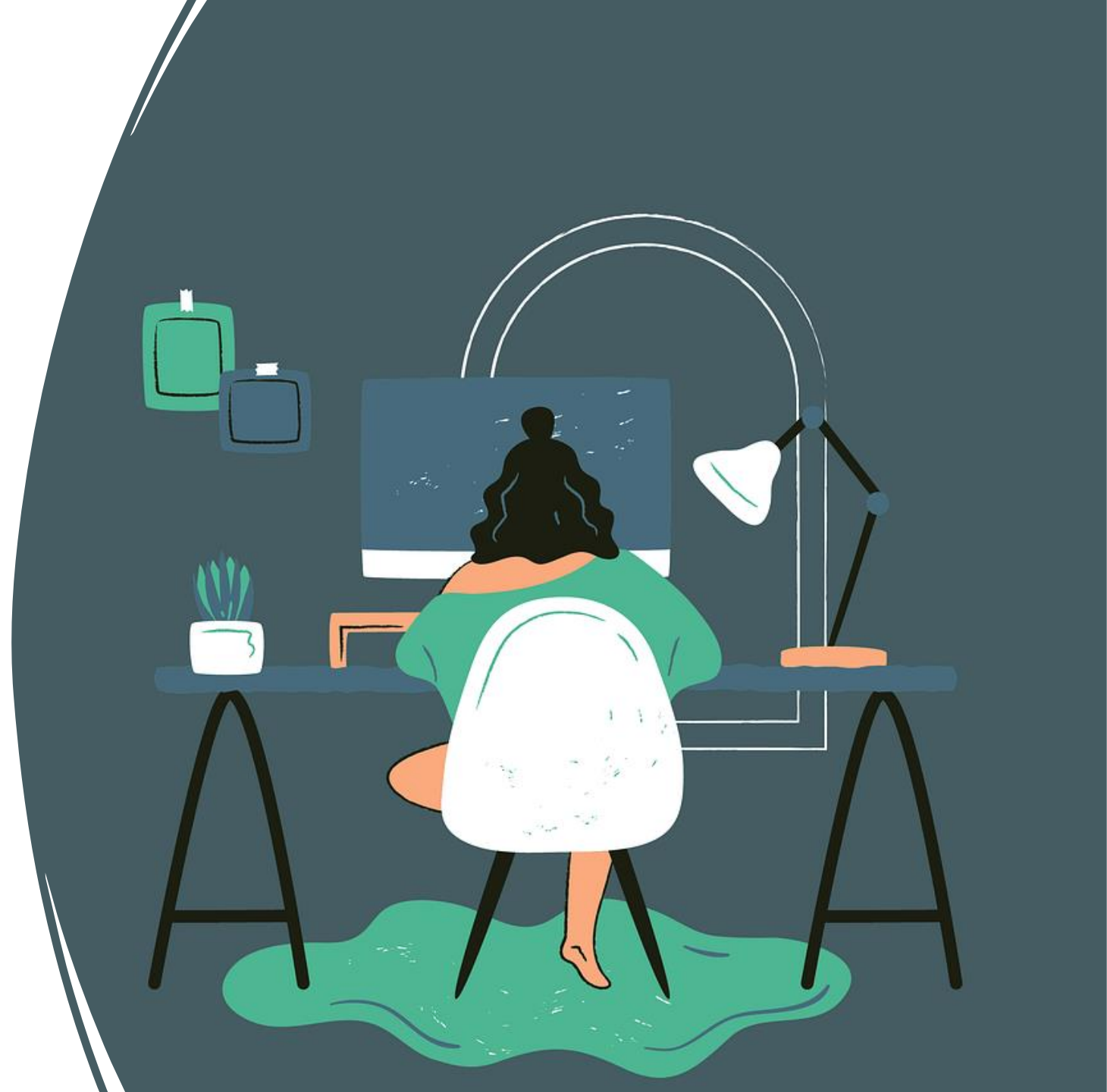


Liikunnan opetuksen käytännöt

Tiirismaan koulun liikuntakalenteri

Tieto- ja viestintäteknikka

- Oppilas saa syksyllä henkilökohtaisen Chromebookin, joka on oppilaalla käytössä koko yläkoulun ajan.
- Koneen käytöstä täytetään kirjallinen sopimus syksyllä.
- 7. luokkalaiset opiskelevat valinnaisaineena TVT-taitoja yhden tunnin viikossa.

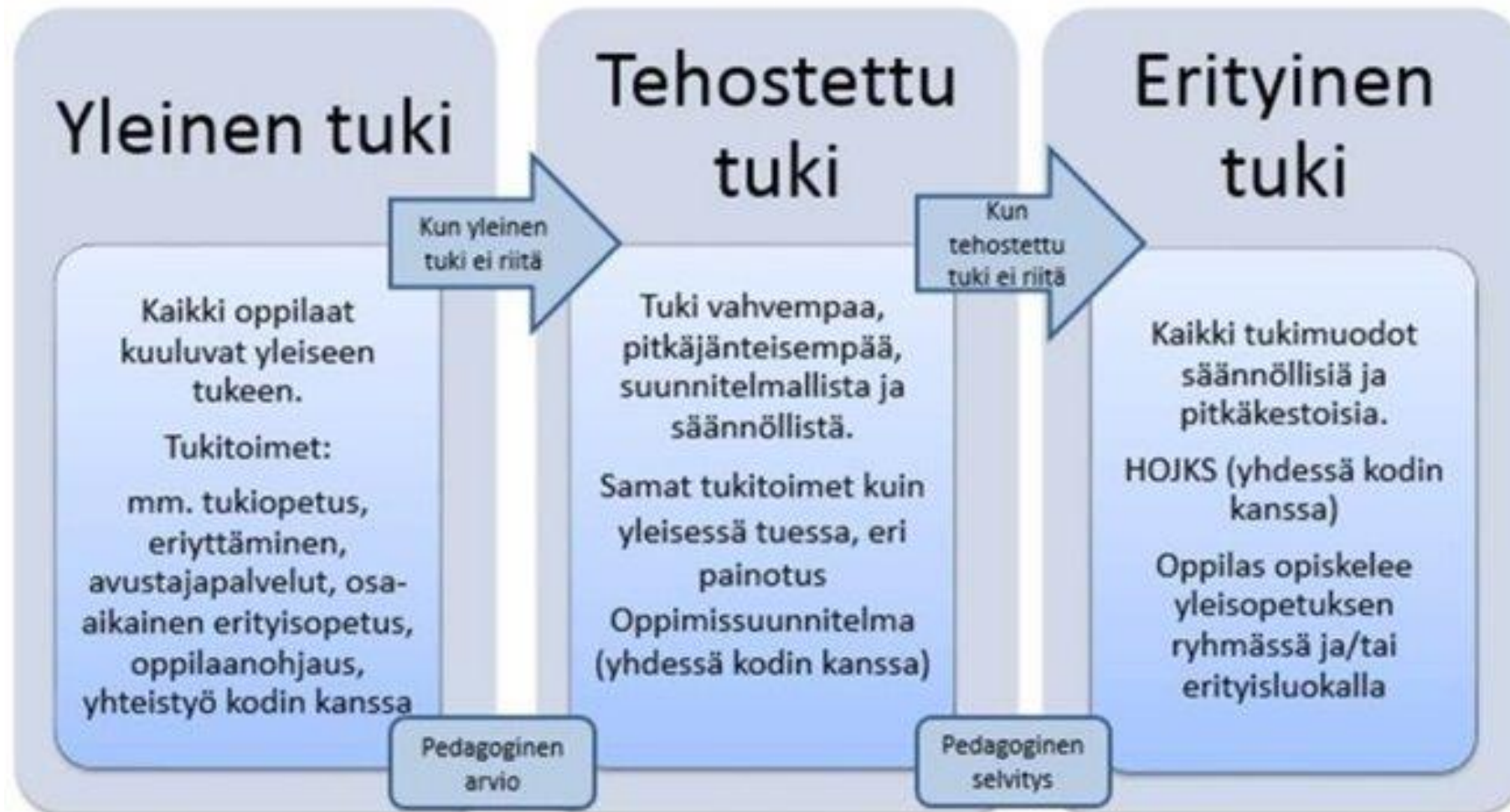


Erityisopetus

Johanna Halmesaari
ja Ingariina Antila

- Yhteistyöluokalla 7A oppimisen tuesta vastaa erityisluokanopettaja
- Muilla 7. luokilla oppimisen tuesta vastaa laaja-alainen erityisopettaja
- Erityisopetus toteutetaan joustavin opetusjärjestelyin:
 - pääasiassa samanaikaisopetuksena
 - tarvittaessa pienryhmäopetuksena
- Lisäksi oppilaiden tukena oppitunneilla tarvittaessa koulunkäynninohjaaja

Oppimisen tuki pähkinänkuoressa



Terveydenhoitaja
Leena Mölsä ja
Oona Torvinen

- Terveystarkastukset
- Sairaanhoido koulupäivän aikana
- Koululääkäri mukana laajoissa terveystarkastuksissa
- Yhteydenotot Wilman kautta tai puhelimitse
- Yhteystiedot:
Leena Mölsä, 044 416 2786, leena.molsa@pajatha.fi
Oona Torvinen, 044 720 7602, oona.torvinen2@pajatha.fi

Koulupsykologi
Helmi
Kilpeläinen

Kuraattorit
Kirsi Lahokoski
Mari Vallius

OPISKELUHUOLTOTYÖ

- Huolenpitoa oppilaiden oppimisesta, ja psyykkisestä, fyysisestä ja sosiaalisesta hyvinvoinnista.
- Ensisijaisesti ennaltaehkäisevää ja koko kouluyhteisöä tukevaa yhteisöllistä oppilashuoltoa; mm. Luokkatunnit, Mitä kuuluu? -kyselyt, huoltamotoiminta.
- Jaetaan yhteisölliseen ja yksilökohtaiseen oppilashuoltotyöhön.
- Palveluja ovat psykologi- ja kuraattoripalvelut sekä kouluterveydenhuollon palvelut.
- Yhteystiedot:
Helmi Kilpeläinen 044 729 7253,
helmi.kilpelainen@paijatha.fi
Kirsi Lahokoski 044 416 3723, kirsi.lahokoski@paijatha.fi

Poissaolot ja kouluun kiinnittyminen



- Koululäsnäolon ja säännöllisten arkirutiinien tukeminen on parasta ennaltaehkäisyä.



- Oppilaalle voi syystä tai toisesta kertyä poissaoloja koulusta lukuvuoden aikana.
- Koulun ja kodin yhteistyön hyvänä lähtökohta on, että poissaolot merkitään ja niistä keskustellaan avoimesti.



- Oppilaalle kertyneet poissaolot voivat herättää huolta kodin ja koulun aikuisissa.
- Lyhytkin poissaolo saattaa vaikuttaa siihen, että oppiaineet ja kouluun paluu tuntuu tahmealta.



- Koulupoissaoloihin puuttumisen tavoitteena on tukea jokaisen lapsen ja nuoren hyvää ja turvallista koulupolkua yhteistyössä oppilaan, huoltajien, koulun väen ja yhteistyötahojen kanssa.

PÄIJÄT-HÄMEEN POISSAOLOIHIN PUUTTUMISEN MALLI

Yhteistyö kunnan, 3. sektorin ja hyvinvointialueen toimijoiden kanssa

Lisätietoa
klikkaamalla!



Poissaolo-
määrien seuranta
neljännes-
vuosittain.

HUOLI PUHEEKSI

Varhainen puuttuminen

- Opettajalla on lain mukainen velvoite puuttua poissaoloihin.
- Luvattomiin/selvittämättömiin poissaoloihin tulee puuttua välittömästi.
- Luokanopettaja/-valvoja keskusteleo oppilaan kanssa ja on tarvittaessa yhteydessä huoltajiin.

YLI 30 POISSAOLOTUNTIA

Kohdennetut toimet

- Yhteydenotto oppilaaseen ja huoltajaan.
- Koulun tukitoimet mietitään (esim. tukiopetus).
- Konsultoidaan koulun opiskeluhoito- palveluita ja/tai koulun ulkopuolisia tahoja.
- Tarvittaessa yksilökohtainen opiskelu- huoltotyö esim. monialainen asiantuntija- ryhmä. Sovitaan tukitoimista ja seurannasta.
- Vastuuhenkilö on luokanopettaja/-valvoja.

YLI 50 POISSAOLOTUNTIA

Kohdennetut toimet

- Koulun tukitoimet mietitään (esim. joustavat opetusjärjestelyt) ja niitä arvioidaan säännöllisesti.
- Taustasyiden selvittäminen yhteistyössä opiskeluhoitopalveluiden kanssa.
- Koulun ulkopuolisten tahojen konsultaatio ja yhteistyö.
- Vastuuhenkilö luokanopettaja/-valvoja.

YLI 70 POISSAOLOTUNTIA

Vahva tuki

- Koulun tukitoimet mietitään (esim. pedagogiset erityisjärjestelyt) ja niitä arvioidaan säännöllisesti. Tiivis yhteistyö koulun ulkopuolisten tahojen kanssa.
- Koordinoitu, monialainen yhteistyö. Yhdessä sovitut tavoitteet, toimenpiteet ja seuranta.
- Tiivis ja säännöllinen yhteydenpito oppilaan ja huoltajien kanssa.
- Vastuuhenkilö sovittu monialaisen asiantuntijaryhmän tapaamisessa, usein luokanopettaja/-valvoja/laaja-alainen erityisopettaja.



KIINNITTÄMISEN TUKEMINEN – YHTEISÖLLISEN OPISKELUHUOLLON KEINAIN LISÄTÄÄN OPPILAIDEN HYVINVOINTIA KOULUYHTEISÖSSÄ

Poissaolojen
säännöllinen
seuranta

Kodin ja
koulun
yhteistyö

Osallisuus ja
vaikuttaminen

Oppilaan ja
koulun
aikuisten
suhteet

Oppimisen
kolmiportainen
tuki

Turvallinen
ryhmä ja
kaverit

Tunne- ja vuoro-
vaikutustaitojen
vahvistaminen

Monialainen
yhteistyö

Tietoisuuden
lisääminen ja
tiedottaminen

Nuorisotyöntekijä
Saara Aaltonen

Harrastustoiminnan
ohjaaja
Saija Vaskisalo

- Nuorisotyö koulussa
- Kaverisuhteet
- Koulussa viihtyminen
- Luokkien ryhmäyttäminen ja yhteistyötaidot
- Kouluajan jälkeinen harrastustoiminta
- Yhteystiedot:
Saara Aaltonen, 044 716 1968,
saara.aaltonen@lahti.fi
Saija Vaskisalo, 044 482 0900,
saija.vaskisalo@lahti.fi

Uudet seiskat, tervetuloa Tipalaan.



TIIRISMAAN KOULUN
VANHEMPAINYHDISTYS

vuodesta 1959 alkaen

tiirismaa.vanhemmat@gmail.com

fb @TipalanVanhemmat

ig tipalanvanhemmat

Tiirismaan peruskoulussa, Tipalassa, ja sen vanhempainyhdistyksessä vallitsee avoin ja vanhemmat tervetulleeksi toivottava toimintakulttuuri. Kouluyhteisöön kuulumisen kokemus on tärkeää myös vanhemmille.

Tiirismaan koulun vanhempainyhdistyksessä vanhempien osallisuus tarkoittaa lasten ja nuorten koulunkäynnin ja oppimisen tukemista, jokaisen tipalalaisen hyvinvoinnin vahvistamista kouluyhteisössä. Tipalan hengen mukaisesti.

Yhteistyö Tiirismaan peruskoulun kanssa on hyvällä mallilla ja jatkuu edelleen. Toivotamme uudet tipalalaiset tervetulleiksi ja toivomme, että tapaamme teitä vanhempiakin yhteisissä tilaisuuksissa ja talkoohengellä mukana myös Tipalan koulun vanhempainyhdistyksessä!



Koulu alkaa torstaina 8.8.2024 klo 8.30
Tukioppilaat ovat oppilaita vastassa